

# Produktdatenblatt WS220-BEV-IG

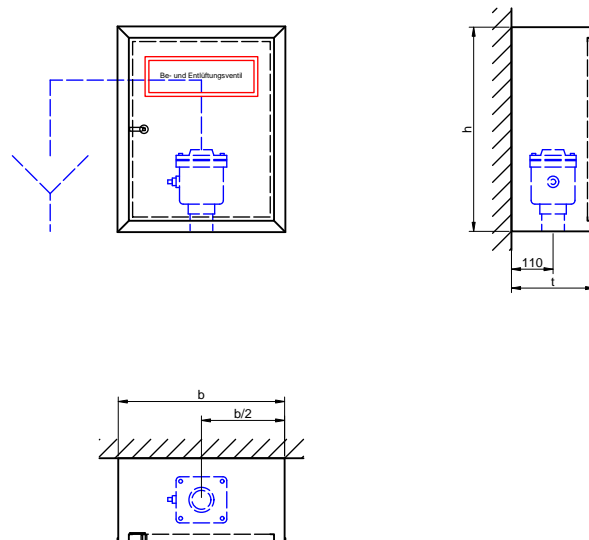
Schutzschrank mit Be- und Entlüftungsventil  
zum Anschluss an Löschwasseranlage „trocken“ oder „nass-trocken“



Be- und Entlüftestelle gemäß TRVB 128, Aufputzschrank mit Ventil zur Be- und Entlüftung einer Löschwasserleitung „trocken“ oder „nass-trocken“.

**WS220-BEV-IG**  
Aufputz, BEV IG  
Österreich

Tropfwasserleitung mit Öffnung zum freien Auslauf vom Auftraggeber vor Ort herzustellen!



Modell	b	h	t
WS220-BEV-IG	440	540	220

Technische Änderungen vorbehalten. Maße in mm. Abbildung 1:20. Ausschreibungstext umseitig.





## **Schutzschrank mit Be- und Entlüftungsventil gemäß TRVB 128**

Aufputzschrank

### **Schrank**

- **Wanne:** Stahlblech, Mindestmaterialstärke 1,25 mm, allseits gekantet und geschweißt, vier Montagebohrungen 11 mm in der Rückwand, je 5 cm von den Rändern
- **Türrahmen:** Stahlsonderprofil, Mindestmaterialstärke 2 mm, kaltgewalzt, verwindungsarm, mit dem Schrank verschweißt
- **Türe:** Stahlblech, Mindestmaterialstärke 1,25 mm, allseits gekantet, bündig im Rahmen liegend, angeschlagen mit Spezialscharnier, 180° öffnend
- **Türverschluss:** Vierkantverschluss ÖNORM B 8250
- **Korrosionsschutz:** Phosphatgrundierung rotbraun

### **Ausstattung**

- 1 Be- und Entlüftungsventil gemäß TRVB 128, automatische Schwimmersteuerung, Ventilgehäuse PN 40 aus GJS400, rot beschichtet, seitliches Prüfventil aus Messing, Überlauf DN 32 R 1¼" IG, Einbaulage senkrecht, Anschluss Rohrgewinde DN 50 2" IG; Öffnung zum freien Auslauf vor Ort herzustellen!
- 1 Hinweisschild „Be- und Entlüftungsventil“ 297 x 105 mm gemäß ÖNORM F 2030, selbstklebend

### **Abmessungen**

b 440 x h 540 x t 220 mm

### **Fabrikat**

BST

### **Modell**

WS220-BEV-IG

### **Liefernachweis**

BST Brandschutztechnik GmbH, Gewerbepark 32, 6068 Mils, Österreich  
Telefon +43-5223-414 11, E-Mail [info@bst.at](mailto:info@bst.at), Web [www.bst.at](http://www.bst.at)

