

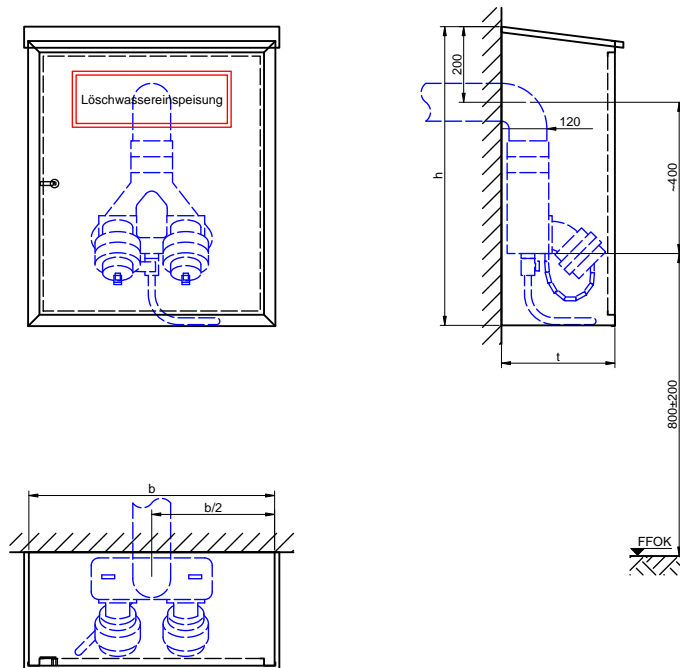
# Produktdatenblatt GS300VA-LE

Schutzschrank mit Löschwassereinspeisestelle zum Anschluss an Löschwasseranlage „trocken“



Löschwassereinspeisestelle gemäß TRVB 128, Aufputzschrank mit Armatur gemäß DIN 14461-4 mit 2 B-Kupplungen zur Versorgung der Löschwasserleitung „trocken“ durch die Einsatzkräfte der Feuerwehr.

**GS300VA-LE**  
Aufputz, ESA H  
Österreich



Modell	b	h	t
GS300VA-LE	650	790	300

Technische Änderungen vorbehalten. Maße in mm. Abbildung 1:20. Ausschreibungstext umseitig.



**Schutzschrank mit Löschwassereinspeisearmatur gemäß TRVB 128**

Aufputzschrank, Pultdach an drei Seiten überstehend, Wasserabflussöffnungen im Schrankboden

**Schrank**

- **Wanne:** Edelstahlblech 1.4301 K220 einseitig geschliffen, Mindestmaterialstärke 1,25 mm, allseits gekantet und geschweißt, vier Montagebohrungen 11 mm in der Rückwand, je 5 cm von den Rändern
- **Türrahmen:** Edelstahlsonderprofil 1.4301 K220 geschliffen, Mindestmaterialstärke 2 mm, verwindungsarm, mit dem Schrank verschweißt
- **Türe:** Edelstahlblech 1.4301 K220 geschliffen, Mindestmaterialstärke 1,25 mm, allseits gekantet, bündig im Rahmen liegend, angeschlagen mit Edelstahl-Spezialscharnier, 180° öffnend
- **Türverschluss:** Vierkantverschluss ÖNORM B 8250

**Ausstattung**

- 1 Einspeisearmatur hängend gemäß DIN 14461-4, DN 80 PN 16, Verschraubung Abgang 3" Innengewinde mit Überwurfmutter, 2 B-Kupplungsanschlüsse DIN 14308, Blindkupplungen mit Druckentlastungsbohrungen, federbelastete Rückschlagventile, Gehäuse aus Rotguss, Fest- und Blindkupplungen aus Leichtmetall, Stahlteile aus nichtrostendem Stahl, Entleerungshahn
- 1 Hinweisschild „Löschwassereinspeisung“ gemäß ÖNORM F 2030, selbstklebend

**Abmessungen**

b 650 x h 790 x t 300 mm (Dach überstehend)

**Fabrikat**

BST

**Modell**

GS300VA-LE

**Liefernachweis**

BST Brandschutztechnik GmbH, Gewerbepark 32, 6068 Mils, Österreich  
Telefon +43-5223-414 11, E-Mail [info@bst.at](mailto:info@bst.at), Web [www.bst.at](http://www.bst.at)

