

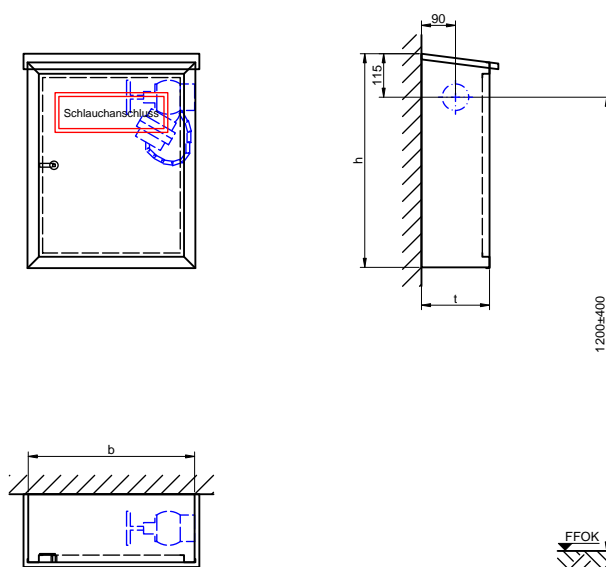
Produktdatenblatt GS180-ST

Schutzschrank mit Löschwasserentnahmestelle zum Anschluss an Löschwasseranlage „trocken“



Löschwasserentnahmestelle gemäß TRVB 128, Aufputzschrank mit Schlauchanschlussventil zur Löschwasserentnahme aus Löschwasserleitung „trocken“ durch die Einsatzkräfte der Feuerwehr.

GS180-ST
Aufputz, SAV C
Österreich



Modell	b	h	t
GS180-ST	440	565	180

Technische Änderungen vorbehalten. Maße in mm. Abbildung 1:20. Ausschreibungstext umseitig.



Schutzschrank mit Schlauchanschlussventil gemäß TRVB 128

Aufputzschrank, Pultdach an drei Seiten überstehend, Wasserabflussöffnungen im Schrankboden

Schrank

- **Wanne:** Stahlblech verzinkt, Mindestmaterialstärke 1,25 mm, allseits gekantet und geschweißt, vier Montagebohrungen 11 mm in der Rückwand, je 5 cm von den Rändern
- **Türrahmen:** Stahlsonderprofil verzinkt, Mindestmaterialstärke 2 mm, kaltgewalzt, verwindungsarm, mit dem Schrank verschweißt
- **Türe:** Stahlblech verzinkt, Mindestmaterialstärke 1,25 mm, allseits gekantet, bündig im Rahmen liegend, angeschlagen mit Edelstahl-Spezialscharnier, 180° öffnend
- **Türverschluss:** Vierkantverschluss ÖNORM B 8250
- **Korrosionsschutz:** Pulverbeschichtung rot RAL 3000 in Außenqualität

Ausstattung

- 1 Montageverschraubung gemäß DIN 14461-5 aus Messing, einerseits R 2" AG, andererseits bewegliche Mutter R 2" IG, Gewinde ISO 228-1
- 1 Schlauchanschlussventil gemäß DIN 14461-3 aus Messing, Eingang: R 2" AG, Abgang: aufgeschraubte C-Festkupplung aus Leichtmetall DIN 14307
- 1 C-Blindkupplung mit Druckentlastungsbohrung aus Leichtmetall mit Knotenkette aus Stahl vernickelt
- 1 Hinweisschild „Schlauchanschluss“ 297 x 105 mm gemäß ÖNORM F 2030, selbstklebend

Abmessungen

b 440 x h 565 x t 180 mm (Dach überstehend)

Fabrikat

BST

Modell

GS180-ST (Beim Bestellen bitte die Wasseranschlusseite bekanntgeben.)

Liefernachweis

BST Brandschutztechnik GmbH, Gewerbepark 32, 6068 Mils, Österreich
Telefon +43-5223-414 11, E-Mail info@bst.at, Web www.bst.at

