

# Produktdatenblatt WES180-ST

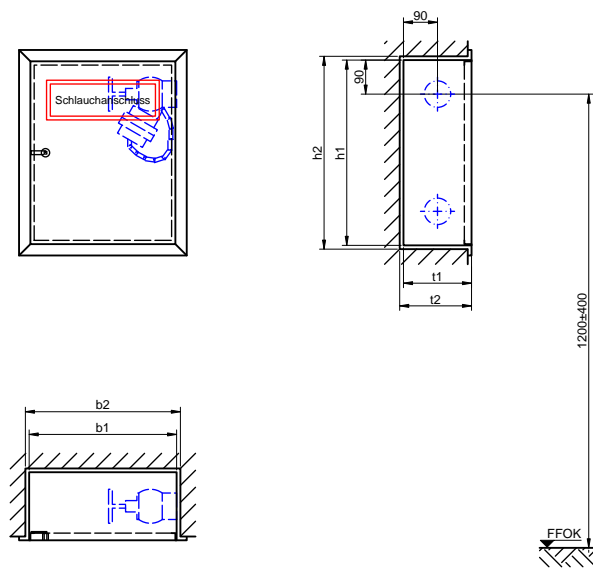
Schutzschrank mit Löschwasserentnahmestelle zum Anschluss an Löschwasseranlage „trocken“



Löschwasserentnahmestelle gemäß TRVB 128, Unterputzschrank mit Schlauchanschlussventil zur Löschwasserentnahme aus Löschwasserleitung „trocken“ durch die Einsatzkräfte der Feuerwehr.

**WES180-ST**

Unterputz, SAV C  
Österreich



Modell	b1	h1	t1	b2	h2	t2
WES180-ST	390	490	180	410	510	190

Technische Änderungen vorbehalten. Maße in mm. Abbildung 1:20. Ausschreibungstext umseitig.



**Schutzschrank mit Schlauchanschlussventil gemäß TRVB 128**

Unterputzschrank

**Schrank**

- **Wanne:** Stahlblech, Mindestmaterialstärke 1,25 mm, allseits gekantet und geschweißt, vier Montagebohrungen 11 mm in der Rückwand, je 5 cm von den Rändern
- **Türrahmen:** Stahlsonderprofil, Mindestmaterialstärke 2 mm, kaltgewalzt, verwindungsarm, mit dem Schrank verschweißt, gleichzeitig als Putzleiste gefertigt
- **Türe:** Stahlblech, Mindestmaterialstärke 1,25 mm, allseits gekantet, bündig im Rahmen liegend, angeschlagen mit Spezialscharnier, 180° öffnend
- **Türverschluss:** Vierkantverschluss ÖNORM B 8250
- **Korrosionsschutz:** Phosphatgrundierung rotbraun

**Ausstattung**

- 1 Montageverschraubung gemäß DIN 14461-5 aus Messing, einerseits R 2" AG, andererseits bewegliche Mutter R 2" IG, Gewinde ISO 228-1
- 1 Schlauchanschlussventil gemäß DIN 14461-3 aus Messing, Eingang: R 2" AG, Abgang: aufgeschraubte C-Festkupplung aus Leichtmetall DIN 14307
- 1 C-Blindkupplung mit Druckentlastungsbohrung aus Leichtmetall mit Knotenkette aus Stahl vernickelt
- 1 Hinweisschild „Schlauchanschluss“ 297 x 105 mm gemäß ÖNORM F 2030, selbstklebend

**Abmessungen**

b 390 x h 490 x t 180 mm

**Nischenmaße**

b 410 x h 510 x t 190 mm

**Fabrikat**

BST

**Modell**

WES180-ST (Beim Bestellen bitte die Wasseranschlusseite bekanntgeben.)

**Liefernachweis**BST Brandschutztechnik GmbH, Gewerbepark 32, 6068 Mils, Österreich  
Telefon +43-5223-414 11, E-Mail info@bst.at, Web www.bst.at