

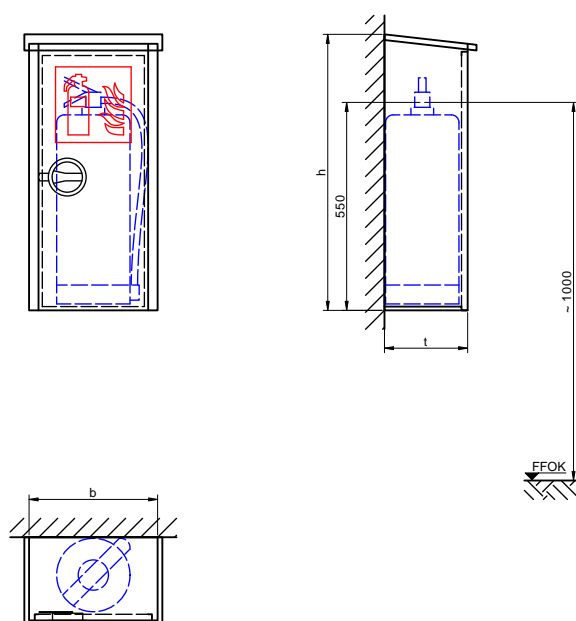
Produktdatenblatt FS220

Schutzschrank
für Feuerlöscher



Schutzschrank, Aufputzschrank zum Einstellen eines Handfeuerlöschers.

FS220
Aufputz, FLS



Modell	b	h	t
FS220	340	730	220

Technische Änderungen vorbehalten. Maße in mm. Abbildung 1:20. Ausschreibungstext umseitig.



Schutzschrank zum Einstellen eines tragbaren Feuerlöschers

Aufputzschrank, Pultdach an drei Seiten überstehend, Wasserabflussöffnungen im Schrankboden

Schrank

- **Wanne:** Stahlblech verzinkt, Mindestmaterialstärke 1 mm, allseits gekantet und geschweißt, drei Montagelänglöcher 15 x 6,5 mm in der Rückwand
- **Türe:** Stahlblech verzinkt, Mindestmaterialstärke 1 mm, allseits gekantet, bündig im Rahmen liegend, angeschlagen mit Spezialscharnier, 180° öffnend
- **Türverschluss:** Multifunktionsdrehgriff
- **Korrosionsschutz:** Pulverbeschichtung rot RAL 3000 in Außenqualität

Ausstattung

1 Hinweisschild „Feuerlöscher“ 200 x 200 mm gemäß ÖNORM EN ISO 7010 F001, selbstklebend

Abmessungen

b 340 x h 730 x t 220 mm (Dach überstehend)

Fabrikat

BST

Modell

FS220

Liefernachweis

BST Brandschutztechnik GmbH, Gewerbepark 32, 6068 Mils, Österreich
Telefon +43-5223-414 11, E-Mail info@bst.at, Web www.bst.at



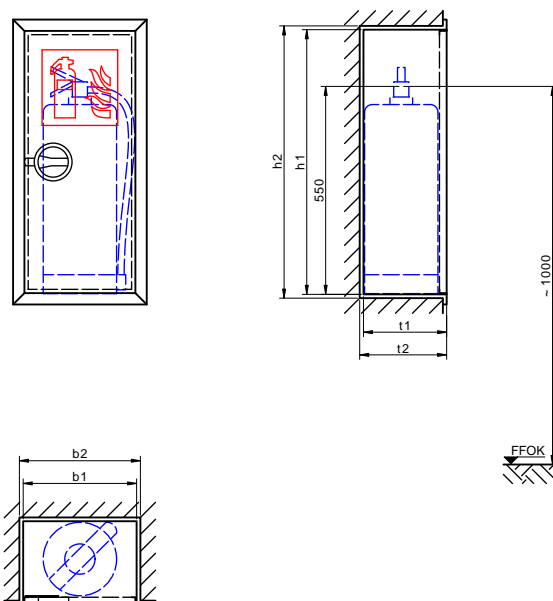
Produktdatenblatt FES220

Schutzschrank
für Feuerlöscher



Schutzschrank, Unterputzschrank zum Einstellen eines Handfeuerlöschers.

FES220
Unterputz, FLS



Modell	b1	h1	t1	b2	h2	t2
FES220	300	700	220	320	720	230

Technische Änderungen vorbehalten. Maße in mm. Abbildung 1:20. Ausschreibungstext umseitig.



Schutzschrank zum Einstellen eines tragbaren Feuerlöschers

Unterputzschrank

Schrank

- **Wanne:** Stahlblech, Mindestmaterialstärke 1,25 mm, allseits gekantet und geschweißt, vier Montagebohrungen 11 mm in der Rückwand, je 5 cm von den Rändern
- **Türrahmen:** Stahlsonderprofil, Mindestmaterialstärke 2 mm, kaltgewalzt, verwindungsarm, mit dem Schrank verschweißt, gleichzeitig als Putzleiste gefertigt
- **Türe:** Stahlblech, Mindestmaterialstärke 1,25 mm, allseits gekantet, bündig im Rahmen liegend, angeschlagen mit Spezialscharnier, 180° öffnend
- **Türverschluss:** Multifunktionsdrehgriff
- **Korrosionsschutz:** Phosphatgrundierung rotbraun

Ausstattung

- 1 Hinweisschild „Feuerlöscher“ 200 x 200 mm gemäß ÖNORM EN ISO 7010 F001, selbstklebend

Abmessungen

b 300 x h 700 x t 220 mm

Nischenmaße

b 320 x h 720 x t 230 mm

Fabrikat

BST

Modell

FES220

Liefernachweis

BST Brandschutztechnik GmbH, Gewerbepark 32, 6068 Mils, Österreich
Telefon +43-5223-414 11, E-Mail info@bst.at, Web www.bst.at



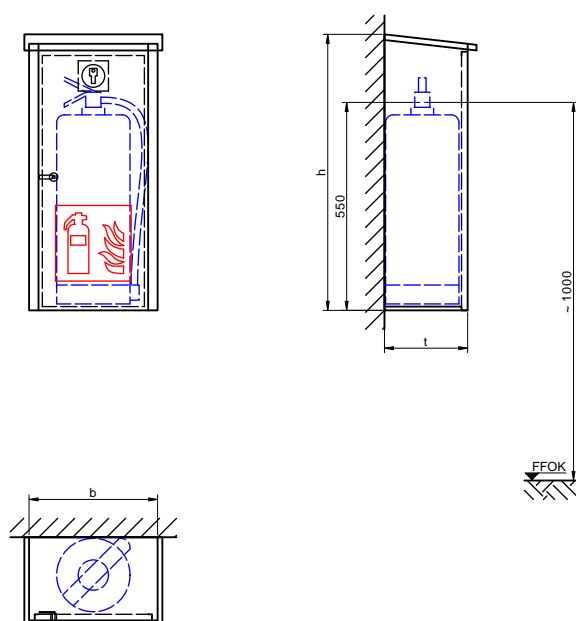
Produktdatenblatt FS220-MS

Schutzschrank versperrbar
für Feuerlöscher



Schutzschrank, Aufputzschrank zum Einstellen eines Handfeuerlöschers.

FS220-MS
Aufputz, FLS



Modell	b	h	t
FS220-MS	340	730	220

Technische Änderungen vorbehalten. Maße in mm. Abbildung 1:20. Ausschreibungstext umseitig.



Schutzschrank zum Einstellen eines tragbaren Feuerlöschers

Aufputzschrank, Pultdach an drei Seiten überstehend, Wasserabflussöffnungen im Schrankboden, Türausschnitt und Schlüsselfach

Schrank

- **Wanne:** Stahlblech verzinkt, Mindestmaterialstärke 1 mm, allseits gekantet und geschweißt, drei Montagelänglöcher 15 x 6,5 mm in der Rückwand
- **Türe:** Stahlblech verzinkt, Mindestmaterialstärke 1 mm, allseits gekantet, bündig im Rahmen liegend, angeschlagen mit Spezialscharnier, 180° öffnend
- **Türverschluss:** Zylinderschloss
- **Korrosionsschutz:** Pulverbeschichtung rot RAL 3000 in Außenqualität

Ausstattung

1 Hinweisschild „Feuerlöscher“ 200 x 200 mm gemäß ÖNORM EN ISO 7010 F001, selbstklebend

Abmessungen

b 340 x h 730 x t 220 mm (Dach überstehend)

Fabrikat

BST

Modell

FS220-MS

Liefernachweis

BST Brandschutztechnik GmbH, Gewerbepark 32, 6068 Mils, Österreich
Telefon +43-5223-414 11, E-Mail info@bst.at, Web www.bst.at



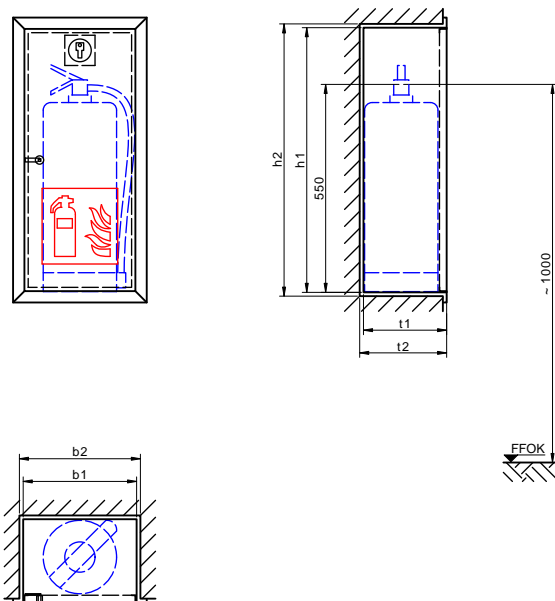
Produktdatenblatt FES220-MS

Schutzschrank versperrbar
für Feuerlöscher



Schutzschrank, Unterputzschrank zum Einstellen eines Hand-
feuerlöschers.

FES220-MS
Unterputz, FLS



Modell	b1	h1	t1	b2	h2	t2
FES220-MS	300	700	220	320	720	230

Technische Änderungen vorbehalten. Maße in mm. Abbildung 1:20. Ausschreibungstext umseitig.



Schutzschrank zum Einstellen eines tragbaren Feuerlöschers

Unterputzschrank, Türausschnitt und Schlüsselfach

Schrank

- **Wanne:** Stahlblech, Mindestmaterialstärke 1,25 mm, allseits gekantet und geschweißt, vier Montagebohrungen 11 mm in der Rückwand, je 5 cm von den Rändern
- **Türrahmen:** Stahlsonderprofil, Mindestmaterialstärke 2 mm, kaltgewalzt, verwindungsarm, mit dem Schrank verschweißt, gleichzeitig als Putzleiste gefertigt
- **Türe:** Stahlblech, Mindestmaterialstärke 1,25 mm, allseits gekantet, bündig im Rahmen liegend, angeschlagen mit Spezialscharnier, 180° öffnend
- **Türverschluss:** Zylinderschloss
- **Korrosionsschutz:** Phosphatgrundierung rotbraun

Ausstattung

- 1 Hinweisschild „Feuerlöscher“ 200 x 200 mm gemäß ÖNORM EN ISO 7010 F001, selbstklebend

Abmessungen

b 300 x h 700 x t 220 mm

Nischenmaße

b 320 x h 720 x t 230 mm

Fabrikat

BST

Modell

FES220-MS

Liefernachweis

BST Brandschutztechnik GmbH, Gewerbepark 32, 6068 Mils, Österreich
Telefon +43-5223-414 11, E-Mail info@bst.at, Web www.bst.at



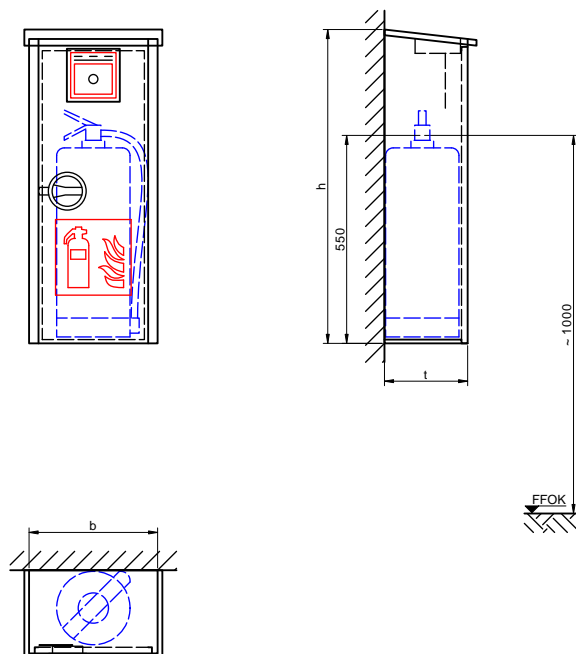
Produktdatenblatt FS220-MF

Schutzschrank
für Feuerlöscher



Schutzschrank, Aufputzschrank zum Einstellen eines Handfeuerlöschers.

FS220-MF
Aufputz, FLS



Modell	b	h	t
FS220-MF	340	830	220

Technische Änderungen vorbehalten. Maße in mm. Abbildung 1:20. Ausschreibungstext umseitig.



Schutzschrank zum Einstellen eines tragbaren Feuerlöschers

Aufputzschrank, eingebaute Konsole und Türausschnitt für Handfeuermelder, Pultdach an drei Seiten überstehend, Wasserabflussöffnungen im Schrankboden

Schrank

- **Wanne:** Stahlblech verzinkt, Mindestmaterialstärke 1 mm, allseits gekantet und geschweißt, drei Montagelöcher 15 x 6,5 mm in der Rückwand
- **Türe:** Stahlblech verzinkt, Mindestmaterialstärke 1 mm, allseits gekantet, bündig im Rahmen liegend, angeschlagen mit Spezialscharnier, 180° öffnend
- **Türverschluss:** Multifunktionsdrehgriff
- **Korrosionsschutz:** Pulverbeschichtung rot RAL 3000 in Außenqualität

Ausstattung

1 Hinweisschild „Feuerlöscher“ 200 x 200 mm gemäß ÖNORM EN ISO 7010 F001, selbstklebend

Abmessungen

b 340 x h 830 x t 220 mm (Dach überstehend)

Fabrikat

BST

Modell

FS220-MF

Liefernachweis

BST Brandschutztechnik GmbH, Gewerbepark 32, 6068 Mils, Österreich
Telefon +43-5223-414 11, E-Mail info@bst.at, Web www.bst.at



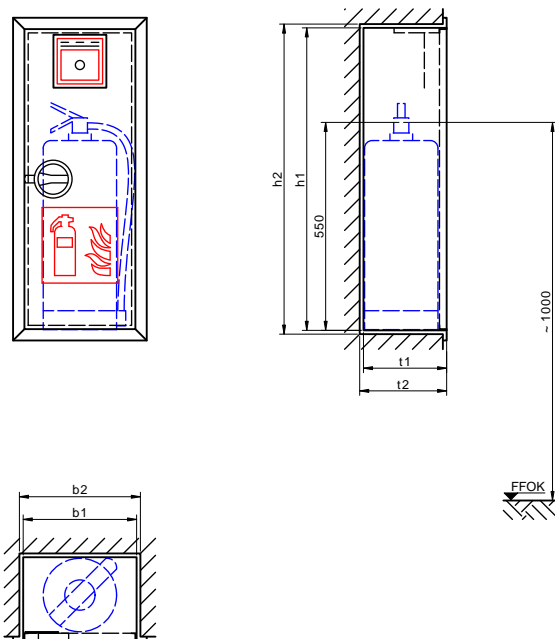
Produktdatenblatt FES220-MF

Schutzschrank
für Feuerlöscher



Schutzschrank, Unterputzschrank zum Einstellen eines Handfeuerlöschers.

FES220-MF
Unterputz, FLS



Modell	b1	h1	t1	b2	h2	t2
FES220-MF	300	800	220	320	820	230

Technische Änderungen vorbehalten. Maße in mm. Abbildung 1:20. Ausschreibungstext umseitig.



Schutzschrank zum Einstellen eines tragbaren Feuerlöschers

Unterputzschrank, eingebaute Konsole und Türausschnitt für Handfeuermelder

Schrank

- **Wanne:** Stahlblech, Mindestmaterialstärke 1,25 mm, allseits gekantet und geschweißt, vier Montagebohrungen 11 mm in der Rückwand, je 5 cm von den Rändern
- **Türrahmen:** Stahlsonderprofil, Mindestmaterialstärke 2 mm, kaltgewalzt, verwindungsarm, mit dem Schrank verschweißt, gleichzeitig als Putzleiste gefertigt
- **Türe:** Stahlblech, Mindestmaterialstärke 1,25 mm, allseits gekantet, bündig im Rahmen liegend, angeschlagen mit Spezialscharnier, 180° öffnend
- **Türverschluss:** Multifunktionsdrehgriff
- **Korrosionsschutz:** Phosphatgrundierung rotbraun

Ausstattung

- 1 Hinweisschild „Feuerlöscher“ 200 x 200 mm gemäß ÖNORM EN ISO 7010 F001, selbstklebend

Abmessungen

b 300 x h 800 x t 220 mm

Nischenmaße

b 320 x h 820 x t 230 mm

Fabrikat

BST

Modell

FES220-MF

Liefernachweis

BST Brandschutztechnik GmbH, Gewerbepark 32, 6068 Mils, Österreich
Telefon +43-5223-414 11, E-Mail info@bst.at, Web www.bst.at



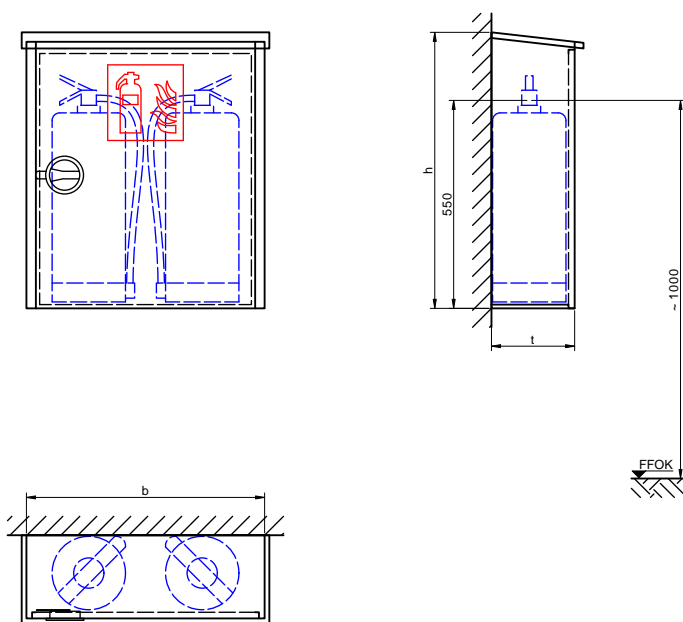
Produktdatenblatt FS220-D

Schutzschrank
für Feuerlöscher



Schutzschrank, Aufputzschrank zum Einstellen von zwei Handfeuerlöschern.

FS220-D
Aufputz, FLS



Modell	b	h	t
FS220-D	630	730	220

Technische Änderungen vorbehalten. Maße in mm. Abbildung 1:20. Ausschreibungstext umseitig.



Schutzschrank zum Einstellen von zwei tragbaren Feuerlöschern

Aufputzschrank, Pultdach an drei Seiten überstehend, Wasserabflussöffnungen im Schrankboden

Schrank

- **Wanne:** Stahlblech verzinkt, Mindestmaterialstärke 1 mm, allseits gekantet und geschweißt, drei Montagelöcher 15 x 6,5 mm in der Rückwand
- **Boden:** Stahlblech verzinkt, Mindestmaterialstärke 2 mm
- **Türe:** Stahlblech verzinkt, Mindestmaterialstärke 1 mm, allseits gekantet, bündig im Rahmen liegend, angeschlagen mit Spezialscharnier, 180° öffnend
- **Türverschluss:** Multifunktionsdrehgriff
- **Korrosionsschutz:** Pulverbeschichtung rot RAL 3000 in Außenqualität

Ausstattung

- 1 Hinweisschild „Feuerlöscher“ 200 x 200 mm gemäß ÖNORM EN ISO 7010 F001, selbstklebend

Abmessungen

b 630 x h 730 x t 220 mm (Dach überstehend)

Fabrikat

BST

Modell

FS220-D

Liefernachweis

BST Brandschutztechnik GmbH, Gewerbepark 32, 6068 Mils, Österreich
Telefon +43-5223-414 11, E-Mail info@bst.at, Web www.bst.at



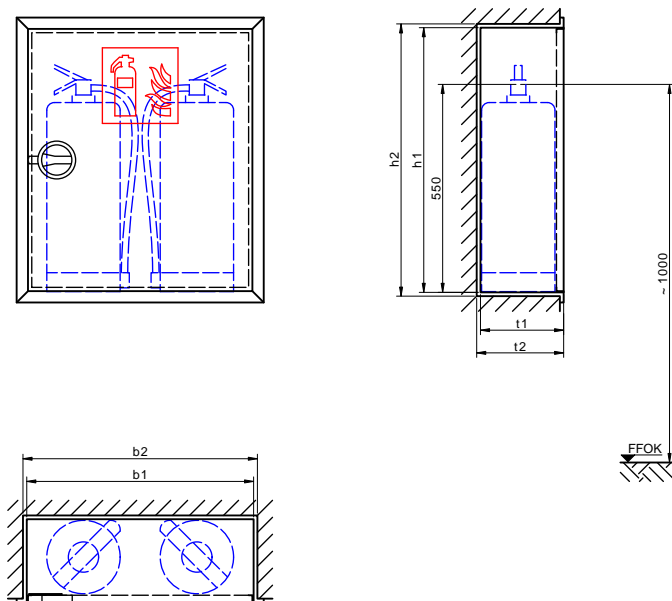
Produktdatenblatt FES220-D

Schutzschrank
für Feuerlöscher



Schutzschrank, Unterputzschrank zum Einstellen von zwei
Handfeuerlöschern.

FES220-D
Unterputz, FLS



Modell	b1	h1	t1	b2	h2	t2
FES220-D	600	700	220	620	720	230

Technische Änderungen vorbehalten. Maße in mm. Abbildung 1:20. Ausschreibungstext umseitig.



Schutzschrank zum Einstellen von zwei tragbaren Feuerlöschern

Unterputzschrank

Schrank

- **Wanne:** Stahlblech, Mindestmaterialstärke 1,25 mm, allseits gekantet und geschweißt, vier Montagebohrungen 11 mm in der Rückwand, je 5 cm von den Rändern
- **Türrahmen:** Stahlsonderprofil, Mindestmaterialstärke 2 mm, kaltgewalzt, verwindungsarm, mit dem Schrank verschweißt, gleichzeitig als Putzleiste gefertigt
- **Türe:** Stahlblech, Mindestmaterialstärke 1,25 mm, allseits gekantet, bündig im Rahmen liegend, angeschlagen mit Spezialscharnier, 180° öffnend
- **Türverschluss:** Multifunktionsdrehgriff
- **Korrosionsschutz:** Phosphatgrundierung rotbraun

Ausstattung

- 1 Hinweisschild „Feuerlöscher“ 200 x 200 mm gemäß ÖNORM EN ISO 7010 F001, selbstklebend

Abmessungen

b 600 x h 700 x t 220 mm

Nischenmaße

b 620 x h 720 x t 230 mm

Fabrikat

BST

Modell

FES220-D

Liefernachweis

BST Brandschutztechnik GmbH, Gewerbepark 32, 6068 Mils, Österreich
Telefon +43-5223-414 11, E-Mail info@bst.at, Web www.bst.at



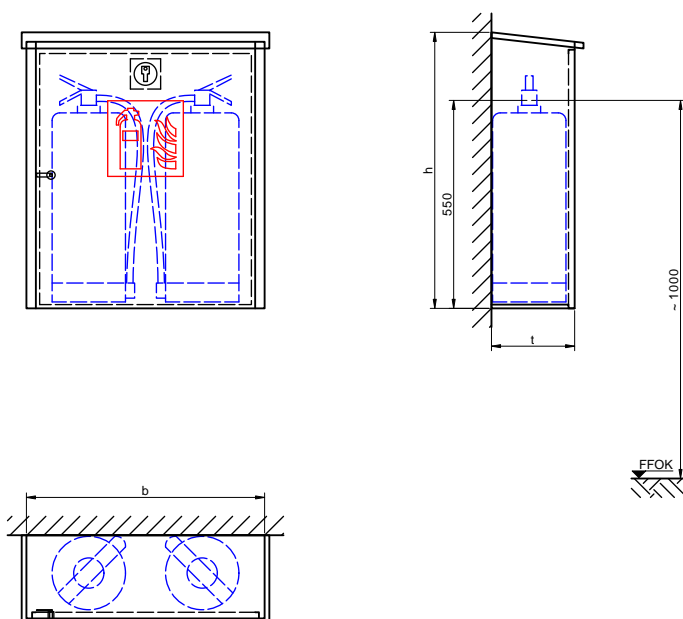
Produktdatenblatt FS220-D-MS

Schutzschrank versperrbar
für Feuerlöscher



Schutzschrank, Aufputzschrank zum Einstellen von zwei Handfeuerlöschern.

FS220-D-MS
Aufputz, FLS



Modell	b	h	t
FS220-D-MS	630	730	220

Technische Änderungen vorbehalten. Maße in mm. Abbildung 1:20. Ausschreibungstext umseitig.



Schutzschrank zum Einstellen von zwei tragbaren Feuerlöschern

Aufputzschrank, Pultdach an drei Seiten überstehend, Wasserabflussöffnungen im Schrankboden, Türausschnitt und Schlüsselfach

Schrank

- **Wanne:** Stahlblech verzinkt, Mindestmaterialstärke 1 mm, allseits gekantet und geschweißt, drei Montagelöcher 15 x 6,5 mm in der Rückwand
- **Boden:** Stahlblech verzinkt, Mindestmaterialstärke 2 mm
- **Türe:** Stahlblech verzinkt, Mindestmaterialstärke 1 mm, allseits gekantet, bündig im Rahmen liegend, angeschlagen mit Spezialscharnier, 180° öffnend
- **Türverschluss:** Zylinderschloss
- **Korrosionsschutz:** Pulverbeschichtung rot RAL 3000 in Außenqualität

Ausstattung

- 1 Hinweisschild „Feuerlöscher“ 200 x 200 mm gemäß ÖNORM EN ISO 7010 F001, selbstklebend

Abmessungen

b 630 x h 730 x t 220 mm (Dach überstehend)

Fabrikat

BST

Modell

FS220-D-MS

Liefernachweis

BST Brandschutztechnik GmbH, Gewerbepark 32, 6068 Mils, Österreich
Telefon +43-5223-414 11, E-Mail info@bst.at, Web www.bst.at



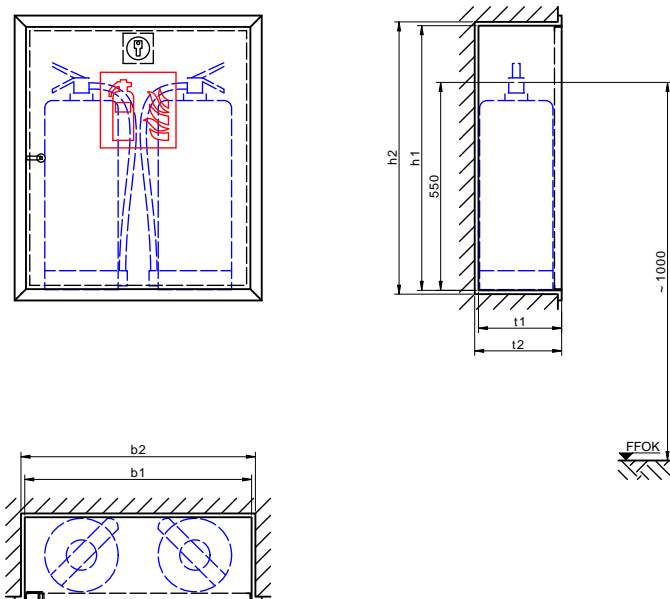
Produktdatenblatt FES220-D-MS

Schutzschrank versperrbar
für Feuerlöscher



Schutzschrank, Unterputzschrank zum Einstellen von zwei
Handfeuerlöschern.

FES220-D-MS
Unterputz, FLS



Modell	b1	h1	t1	b2	h2	t2
FES220-D-MS	600	700	220	620	720	230

Technische Änderungen vorbehalten. Maße in mm. Abbildung 1:20. Ausschreibungstext umseitig.



Schutzschrank zum Einstellen von zwei tragbaren Feuerlöschern

Unterputzschrank, Türausschnitt und Schlüsselfach

Schrank

- **Wanne:** Stahlblech, Mindestmaterialstärke 1,25 mm, allseits gekantet und geschweißt, vier Montagebohrungen 11 mm in der Rückwand, je 5 cm von den Rändern
- **Türrahmen:** Stahlsonderprofil, Mindestmaterialstärke 2 mm, kaltgewalzt, verwindungsarm, mit dem Schrank verschweißt, gleichzeitig als Putzleiste gefertigt
- **Türe:** Stahlblech, Mindestmaterialstärke 1,25 mm, allseits gekantet, bündig im Rahmen liegend, angeschlagen mit Spezialscharnier, 180° öffnend
- **Türverschluss:** Zylinderschloss
- **Korrosionsschutz:** Phosphatgrundierung rotbraun

Ausstattung

- 1 Hinweisschild „Feuerlöscher“ 200 x 200 mm gemäß ÖNORM EN ISO 7010 F001, selbstklebend

Abmessungen

b 600 x h 700 x t 220 mm

Nischenmaße

b 620 x h 720 x t 230 mm

Fabrikat

BST

Modell

FES220-D-MS

Liefernachweis

BST Brandschutztechnik GmbH, Gewerbepark 32, 6068 Mils, Österreich
Telefon +43-5223-414 11, E-Mail info@bst.at, Web www.bst.at



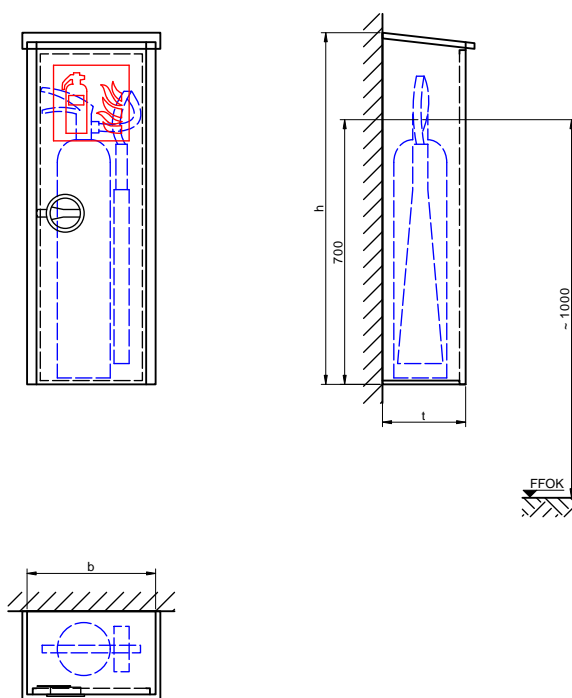
Produktdatenblatt FS220-K

Schutzschrank
für Feuerlöscher



Schutzschrank, Aufputzschrank zum Einstellen eines Handfeuerlöschers.

FS220-K
Aufputz, FLS K5



Modell	b	h	t
FS220-K	340	930	220

Technische Änderungen vorbehalten. Maße in mm. Abbildung 1:20. Ausschreibungstext umseitig.



Schutzschrank zum Einstellen eines tragbaren Feuerlöschers

Aufputzschrank, Pultdach an drei Seiten überstehend, Wasserabflussöffnungen im Schrankboden

Schrank

- **Wanne:** Stahlblech verzinkt, Mindestmaterialstärke 1 mm, allseits gekantet und geschweißt, drei Montagelänglöcher 15 x 6,5 mm in der Rückwand
- **Türe:** Stahlblech verzinkt, Mindestmaterialstärke 1 mm, allseits gekantet, bündig im Rahmen liegend, angeschlagen mit Spezialscharnier, 180° öffnend
- **Türverschluss:** Multifunktionsdrehgriff
- **Korrosionsschutz:** Pulverbeschichtung rot RAL 3000 in Außenqualität

Ausstattung

1 Hinweisschild „Feuerlöscher“ 200 x 200 mm gemäß ÖNORM EN ISO 7010 F001, selbstklebend

Abmessungen

b 340 x h 930 x t 220 mm (Dach überstehend)

Fabrikat

BST

Modell

FS220-K

Liefernachweis

BST Brandschutztechnik GmbH, Gewerbepark 32, 6068 Mils, Österreich
Telefon +43-5223-414 11, E-Mail info@bst.at, Web www.bst.at



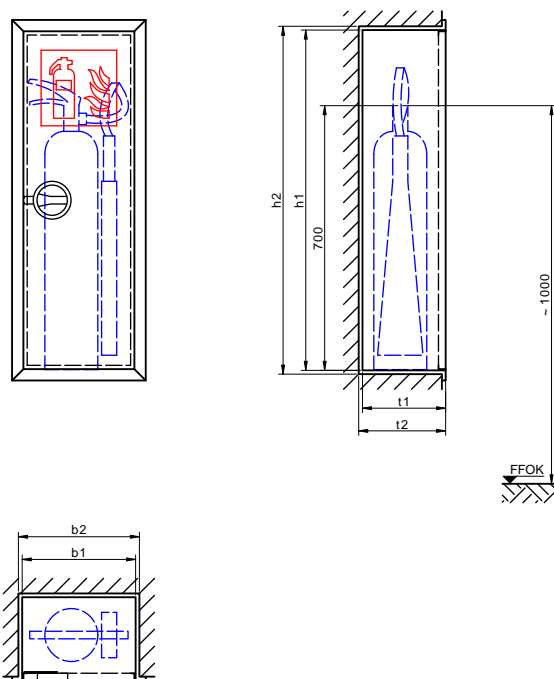
Produktdatenblatt FES220-K

Schutzschrank
für Feuerlöscher



Schutzschrank, Unterputzschrank zum Einstellen eines Handfeuerlöschers.

FES220-K
Unterputz, FLS K5



Modell	b1	h1	t1	b2	h2	t2
FES220-K	300	900	220	320	920	230

Technische Änderungen vorbehalten. Maße in mm. Abbildung 1:20. Ausschreibungstext umseitig.



Schutzschrank zum Einstellen eines tragbaren Feuerlöschers

Unterputzschrank

Schrank

- **Wanne:** Stahlblech, Mindestmaterialstärke 1,25 mm, allseits gekantet und geschweißt, vier Montagebohrungen 11 mm in der Rückwand, je 5 cm von den Rändern
- **Türrahmen:** Stahlsonderprofil, Mindestmaterialstärke 2 mm, kaltgewalzt, verwindungsarm, mit dem Schrank verschweißt, gleichzeitig als Putzleiste gefertigt
- **Türe:** Stahlblech, Mindestmaterialstärke 1,25 mm, allseits gekantet, bündig im Rahmen liegend, angeschlagen mit Spezialscharnier, 180° öffnend
- **Türverschluss:** Multifunktionsdrehgriff
- **Korrosionsschutz:** Phosphatgrundierung rotbraun

Ausstattung

- 1 Hinweisschild „Feuerlöscher“ 200 x 200 mm gemäß ÖNORM EN ISO 7010 F001, selbstklebend

Abmessungen

b 300 x h 900 x t 220 mm

Nischenmaße

b 320 x h 920 x t 230 mm

Fabrikat

BST

Modell

FES220-K

Liefernachweis

BST Brandschutztechnik GmbH, Gewerbepark 32, 6068 Mils, Österreich
Telefon +43-5223-414 11, E-Mail info@bst.at, Web www.bst.at



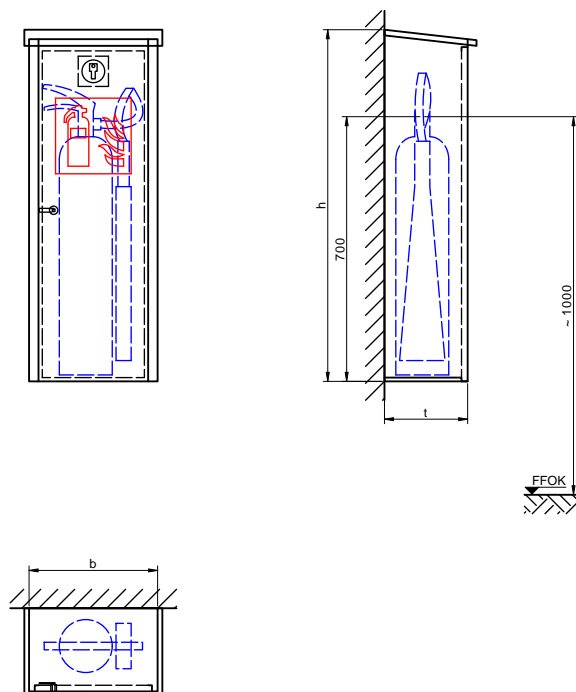
Produktdatenblatt FS220-K-MS

Schutzschrank versperrbar
für Feuerlöscher



Schutzschrank, Aufputzschrank zum Einstellen eines Handfeuerlöschers.

FS220-K-MS
Aufputz, FLS K5



Modell	b	h	t
FS220-K-MS	340	930	220

Technische Änderungen vorbehalten. Maße in mm. Abbildung 1:20. Ausschreibungstext umseitig.



Schutzschrank zum Einstellen eines tragbaren Feuerlöschers

Aufputzschrank, Pultdach an drei Seiten überstehend, Wasserabflussöffnungen im Schrankboden, Türausschnitt und Schlüsselfach

Schrank

- **Wanne:** Stahlblech verzinkt, Mindestmaterialstärke 1 mm, allseits gekantet und geschweißt, drei Montagelänglöcher 15 x 6,5 mm in der Rückwand
- **Türe:** Stahlblech verzinkt, Mindestmaterialstärke 1 mm, allseits gekantet, bündig im Rahmen liegend, angeschlagen mit Spezialscharnier, 180° öffnend
- **Türverschluss:** Zylinderschloss
- **Korrosionsschutz:** Pulverbeschichtung rot RAL 3000 in Außenqualität

Ausstattung

- 1 Hinweisschild „Feuerlöscher“ 200 x 200 mm gemäß ÖNORM EN ISO 7010 F001, selbstklebend

Abmessungen

b 340 x h 930 x t 220 mm (Dach überstehend)

Fabrikat

BST

Modell

FS220-K-MS

Liefernachweis

BST Brandschutztechnik GmbH, Gewerbepark 32, 6068 Mils, Österreich
Telefon +43-5223-414 11, E-Mail info@bst.at, Web www.bst.at



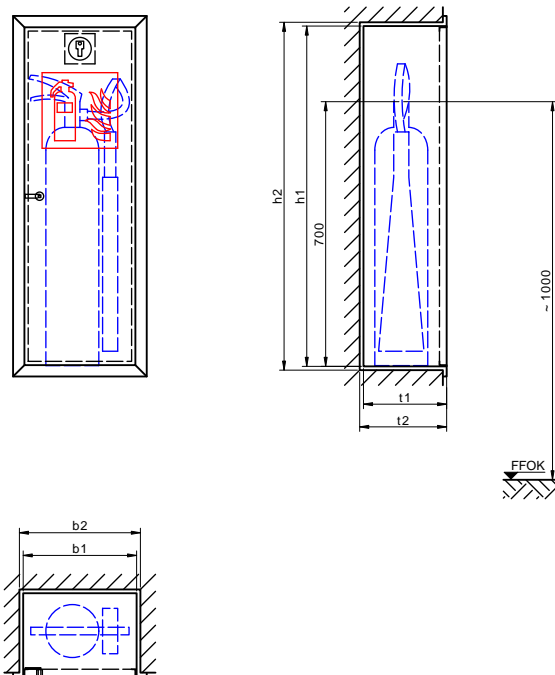
Produktdatenblatt FES220-K-MS

Schutzschrank versperrbar
für Feuerlöscher



Schutzschrank, Unterputzschrank zum Einstellen eines Handfeuerlöschers.

FES220-K-MS
Unterputz, FLS K5



Modell	b1	h1	t1	b2	h2	t2
FES220-K-MS	300	900	220	320	920	230

Technische Änderungen vorbehalten. Maße in mm. Abbildung 1:20. Ausschreibungstext umseitig.



Schutzschrank zum Einstellen eines tragbaren Feuerlöschers

Unterputzschrank, Türausschnitt und Schlüsselfach

Schrank

- **Wanne:** Stahlblech, Mindestmaterialstärke 1,25 mm, allseits gekantet und geschweißt, vier Montagebohrungen 11 mm in der Rückwand, je 5 cm von den Rändern
- **Türrahmen:** Stahlsonderprofil, Mindestmaterialstärke 2 mm, kaltgewalzt, verwindungsarm, mit dem Schrank verschweißt, gleichzeitig als Putzleiste gefertigt
- **Türe:** Stahlblech, Mindestmaterialstärke 1,25 mm, allseits gekantet, bündig im Rahmen liegend, angeschlagen mit Spezialscharnier, 180° öffnend
- **Türverschluss:** Zylinderschloss
- **Korrosionsschutz:** Phosphatgrundierung rotbraun

Ausstattung

- 1 Hinweisschild „Feuerlöscher“ 200 x 200 mm gemäß ÖNORM EN ISO 7010 F001, selbstklebend

Abmessungen

b 300 x h 900 x t 220 mm

Nischenmaße

b 320 x h 920 x t 230 mm

Fabrikat

BST

Modell

FES220-K-MS

Liefernachweis

BST Brandschutztechnik GmbH, Gewerbepark 32, 6068 Mils, Österreich
Telefon +43-5223-414 11, E-Mail info@bst.at, Web www.bst.at



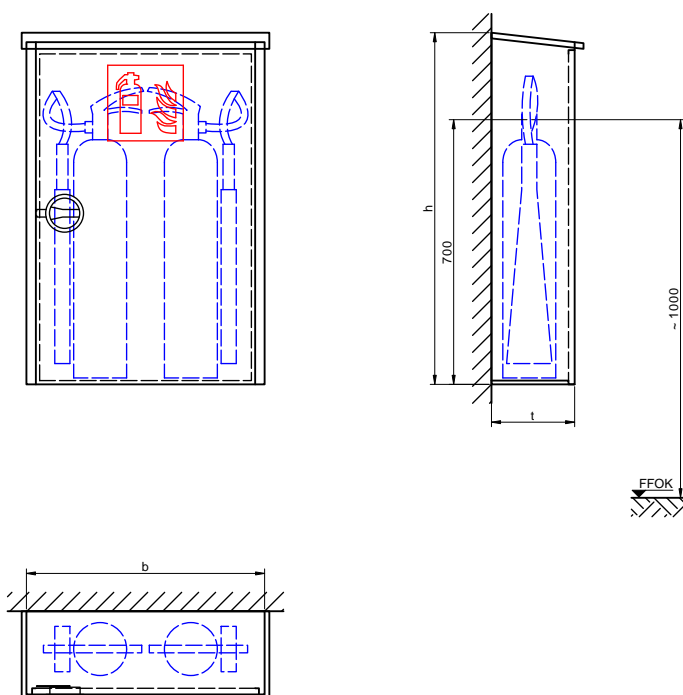
Produktdatenblatt FS220-K-D

Schutzschrank
für Feuerlöscher



Schutzschrank, Aufputzschrank zum Einstellen von zwei Handfeuerlöschern.

FS220-K-D
Aufputz, FLS K5



Modell	b	h	t
FS220-K-D	630	930	220

Technische Änderungen vorbehalten. Maße in mm. Abbildung 1:20. Ausschreibungstext umseitig.



Schutzschrank zum Einstellen von zwei tragbaren Feuerlöschern

Aufputzschrank, Pultdach an drei Seiten überstehend, Wasserabflussöffnungen im Schrankboden

Schrank

- **Wanne:** Stahlblech verzinkt, Mindestmaterialstärke 1 mm, allseits gekantet und geschweißt, drei Montagelöcher 15 x 6,5 mm in der Rückwand
- **Boden:** Stahlblech verzinkt, Mindestmaterialstärke 2 mm
- **Türe:** Stahlblech verzinkt, Mindestmaterialstärke 1 mm, allseits gekantet, bündig im Rahmen liegend, angeschlagen mit Spezialscharnier, 180° öffnend
- **Türverschluss:** Multifunktionsdrehgriff
- **Korrosionsschutz:** Pulverbeschichtung rot RAL 3000 in Außenqualität

Ausstattung

- 1 Hinweisschild „Feuerlöscher“ 200 x 200 mm gemäß ÖNORM EN ISO 7010 F001, selbstklebend

Abmessungen

b 630 x h 930 x t 220 mm (Dach überstehend)

Fabrikat

BST

Modell

FS220-K-D

Liefernachweis

BST Brandschutztechnik GmbH, Gewerbepark 32, 6068 Mils, Österreich
Telefon +43-5223-414 11, E-Mail info@bst.at, Web www.bst.at



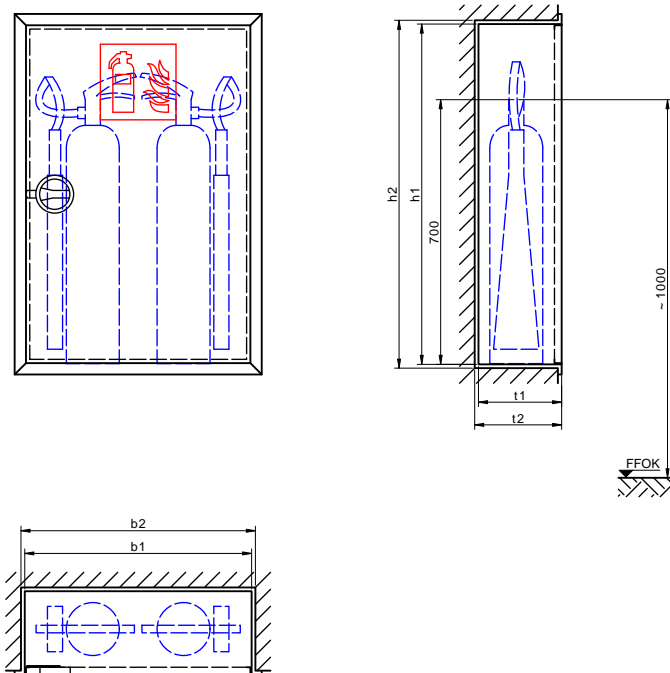
Produktdatenblatt FES220-K-D

Schutzschrank
für Feuerlöscher



Schutzschrank, Unterputzschrank zum Einstellen von zwei
Handfeuerlöschern.

FES220-K-D
Unterputz, FLS K5



Modell	b1	h1	t1	b2	h2	t2
FES220-K-D	600	900	220	620	920	230

Technische Änderungen vorbehalten. Maße in mm. Abbildung 1:20. Ausschreibungstext umseitig.



Schutzschrank zum Einstellen von zwei tragbaren Feuerlöschern

Unterputzschrank

Schrank

- **Wanne:** Stahlblech, Mindestmaterialstärke 1,25 mm, allseits gekantet und geschweißt, vier Montagebohrungen 11 mm in der Rückwand, je 5 cm von den Rändern
- **Türrahmen:** Stahlsonderprofil, Mindestmaterialstärke 2 mm, kaltgewalzt, verwindungsarm, mit dem Schrank verschweißt, gleichzeitig als Putzleiste gefertigt
- **Türe:** Stahlblech, Mindestmaterialstärke 1,25 mm, allseits gekantet, bündig im Rahmen liegend, angeschlagen mit Spezialscharnier, 180° öffnend
- **Türverschluss:** Multifunktionsdrehgriff
- **Korrosionsschutz:** Phosphatgrundierung rotbraun

Ausstattung

- 1 Hinweisschild „Feuerlöscher“ 200 x 200 mm gemäß ÖNORM EN ISO 7010 F001, selbstklebend

Abmessungen

b 600 x h 900 x t 220 mm

Nischenmaße

b 620 x h 920 x t 230 mm

Fabrikat

BST

Modell

FES220-K-D

Liefernachweis

BST Brandschutztechnik GmbH, Gewerbepark 32, 6068 Mils, Österreich
Telefon +43-5223-414 11, E-Mail info@bst.at, Web www.bst.at



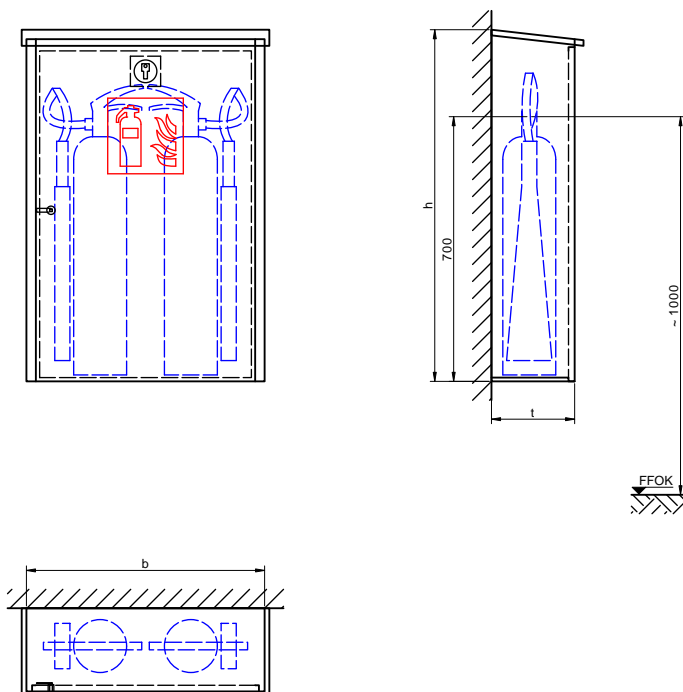
Produktdatenblatt FS220-K-D-MS

Schutzschrank versperrbar
für Feuerlöscher



Schutzschrank, Aufputzschrank zum Einstellen von zwei Handfeuerlöschern.

FS220-K-D-MS
Aufputz, FLS K5



Modell	b	h	t
FS220-K-D-MS	630	930	220

Technische Änderungen vorbehalten. Maße in mm. Abbildung 1:20. Ausschreibungstext umseitig.



Schutzschrank zum Einstellen von zwei tragbaren Feuerlöschern

Aufputzschrank, Pultdach an drei Seiten überstehend, Wasserabflussöffnungen im Schrankboden, Türausschnitt und Schlüsselfach

Schrank

- **Wanne:** Stahlblech verzinkt, Mindestmaterialstärke 1 mm, allseits gekantet und geschweißt, drei Montagelöcher 15 x 6,5 mm in der Rückwand
- **Boden:** Stahlblech verzinkt, Mindestmaterialstärke 2 mm
- **Türe:** Stahlblech verzinkt, Mindestmaterialstärke 1 mm, allseits gekantet, bündig im Rahmen liegend, angeschlagen mit Spezialscharnier, 180° öffnend
- **Türverschluss:** Zylinderschloss
- **Korrosionsschutz:** Pulverbeschichtung rot RAL 3000 in Außenqualität

Ausstattung

- 1 Hinweisschild „Feuerlöscher“ 200 x 200 mm gemäß ÖNORM EN ISO 7010 F001, selbstklebend

Abmessungen

b 630 x h 930 x t 220 mm (Dach überstehend)

Fabrikat

BST

Modell

FS220-K-D-MS

Liefernachweis

BST Brandschutztechnik GmbH, Gewerbepark 32, 6068 Mils, Österreich
Telefon +43-5223-414 11, E-Mail info@bst.at, Web www.bst.at



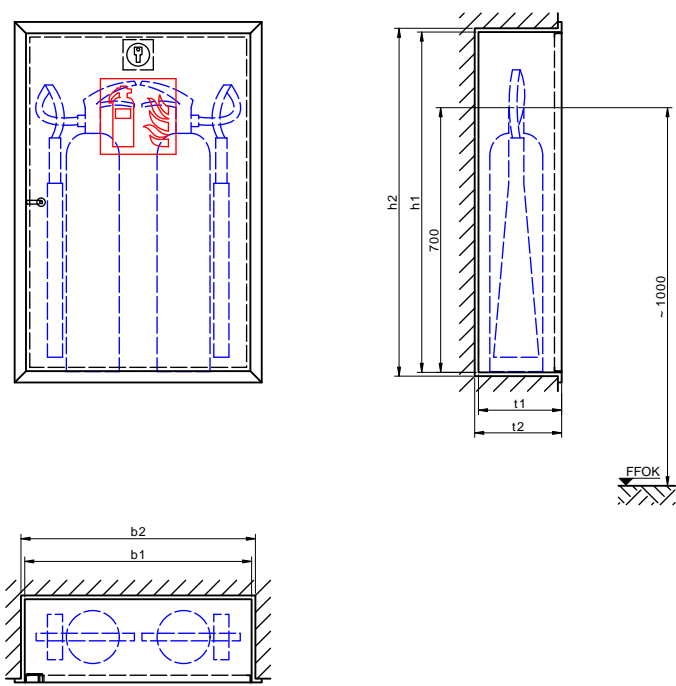
Produktdatenblatt FES220-K-D-MS

Schutzschrank versperrbar
für Feuerlöscher



Schutzschrank, Unterputzschrank zum Einstellen von zwei
Handfeuerlöschern.

FES220-K-D-MS
Unterputz, FLS K5



Modell	b1	h1	t1	b2	h2	t2
FES220-K-D-MS	600	900	220	620	920	230

Technische Änderungen vorbehalten. Maße in mm. Abbildung 1:20. Ausschreibungstext umseitig.



Schutzschrank zum Einstellen von zwei tragbaren Feuerlöschern

Unterputzschrank, Türausschnitt und Schlüsselfach

Schrank

- **Wanne:** Stahlblech, Mindestmaterialstärke 1,25 mm, allseits gekantet und geschweißt, vier Montagebohrungen 11 mm in der Rückwand, je 5 cm von den Rändern
- **Türrahmen:** Stahlsonderprofil, Mindestmaterialstärke 2 mm, kaltgewalzt, verwindungsarm, mit dem Schrank verschweißt, gleichzeitig als Putzleiste gefertigt
- **Türe:** Stahlblech, Mindestmaterialstärke 1,25 mm, allseits gekantet, bündig im Rahmen liegend, angeschlagen mit Spezialscharnier, 180° öffnend
- **Türverschluss:** Zylinderschloss
- **Korrosionsschutz:** Phosphatgrundierung rotbraun

Ausstattung

- 1 Hinweisschild „Feuerlöscher“ 200 x 200 mm gemäß ÖNORM EN ISO 7010 F001, selbstklebend

Abmessungen

b 600 x h 900 x t 220 mm

Nischenmaße

b 620 x h 920 x t 230 mm

Fabrikat

BST

Modell

FES220-K-D-MS

Liefernachweis

BST Brandschutztechnik GmbH, Gewerbepark 32, 6068 Mils, Österreich
Telefon +43-5223-414 11, E-Mail info@bst.at, Web www.bst.at

