

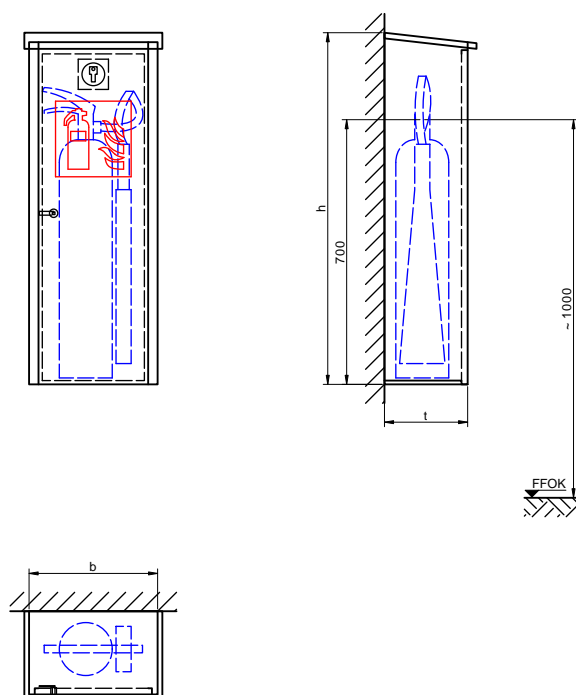
Produktdatenblatt FS220-K-MS

Schutzschrank versperrbar
für Feuerlöscher



Schutzschrank, Aufputzschrank zum Einstellen eines Handfeuerlöschers.

FS220-K-MS
Aufputz, FLS K5



Modell	b	h	t
FS220-K-MS	340	930	220

Technische Änderungen vorbehalten. Maße in mm. Abbildung 1:20. Ausschreibungstext umseitig.



Schutzschrank zum Einstellen eines tragbaren Feuerlöschers

Aufputzschrank, Pultdach an drei Seiten überstehend, Wasserabflussöffnungen im Schrankboden, Türausschnitt und Schlüsselfach

Schrank

- **Wanne:** Stahlblech verzinkt, Mindestmaterialstärke 1 mm, allseits gekantet und geschweißt, drei Montagelänglöcher 15 x 6,5 mm in der Rückwand
- **Türe:** Stahlblech verzinkt, Mindestmaterialstärke 1 mm, allseits gekantet, bündig im Rahmen liegend, angeschlagen mit Spezialscharnier, 180° öffnend
- **Türverschluss:** Zylinderschloss
- **Korrosionsschutz:** Pulverbeschichtung rot RAL 3000 in Außenqualität

Ausstattung

- 1 Hinweisschild „Feuerlöscher“ 200 x 200 mm gemäß ÖNORM EN ISO 7010 F001, selbstklebend

Abmessungen

b 340 x h 930 x t 220 mm (Dach überstehend)

Fabrikat

BST

Modell

FS220-K-MS

Liefernachweis

BST Brandschutztechnik GmbH, Gewerbepark 32, 6068 Mils, Österreich
Telefon +43-5223-414 11, E-Mail info@bst.at, Web www.bst.at

