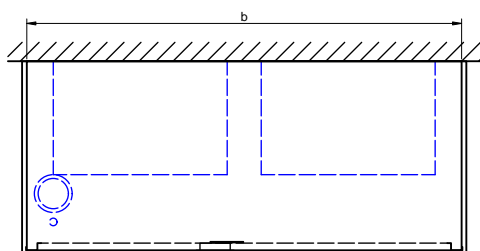
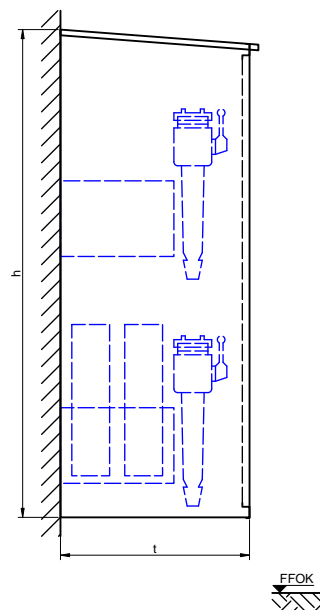
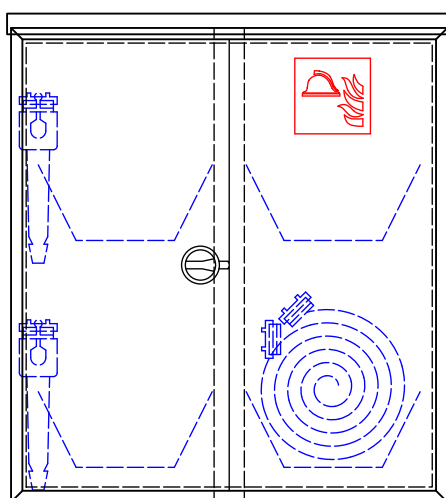


Schutzschrank, Aufputzschrank zur Verwahrung von Schläuchen und Geräten.

GS500-SG0
Aufputz, SG-0



Modell	b	h	t
GS500-SG0	1150	1290	500

Technische Änderungen vorbehalten. Maße in mm. Abbildung 1:20. Ausschreibungstext umseitig.



Schutzschrank zur Verwahrung von Schläuchen und Geräten

Aufputzschrank, Pultdach an drei Seiten überstehend, Wasserabflussöffnungen im Schrankboden

Schrank

- **Wanne:** Stahlblech verzinkt, Mindestmaterialstärke 1,25 mm, allseits gekantet und geschweißt
- **Türrahmen:** Stahlsonderprofil verzinkt, Mindestmaterialstärke 2 mm, kaltgewalzt, verwindungsarm, mit dem Schrank verschweißt
- **Türen:** Stahlblech verzinkt, Mindestmaterialstärke 1,25 mm, allseits gekantet, bündig im Rahmen liegend, angeschlagen mit Spezialscharnieren, 180° öffnend, mittig geteilt
- **Türverschluss:** Multifunktionsdrehgriff
- **Korrosionsschutz:** Pulverbeschichtung rot RAL 3000 in Außenqualität

Ausstattung

- 4 Mulden zur Aufnahme von je 3 Längen C-Schlauch oder 2 Längen B-Schlauch
- 2 Strahlrohrhalter
- 2 Haken zum Aufhängen diverser Hilfsmittel
- 1 Hinweisschild „Mittel und Geräte zur Brandbekämpfung“ 200 x 200 mm gemäß ÖNORM EN ISO 7010 F004, selbstklebend

Abmessungen

b 1150 x h 1290 x t 500 mm (Dach überstehend)

Fabrikat

BST

Modell

GS500-SG0

Liefernachweis

BST Brandschutztechnik GmbH, Gewerbepark 32, 6068 Mils, Österreich
Telefon +43-5223-414 11, E-Mail info@bst.at, Web www.bst.at

