

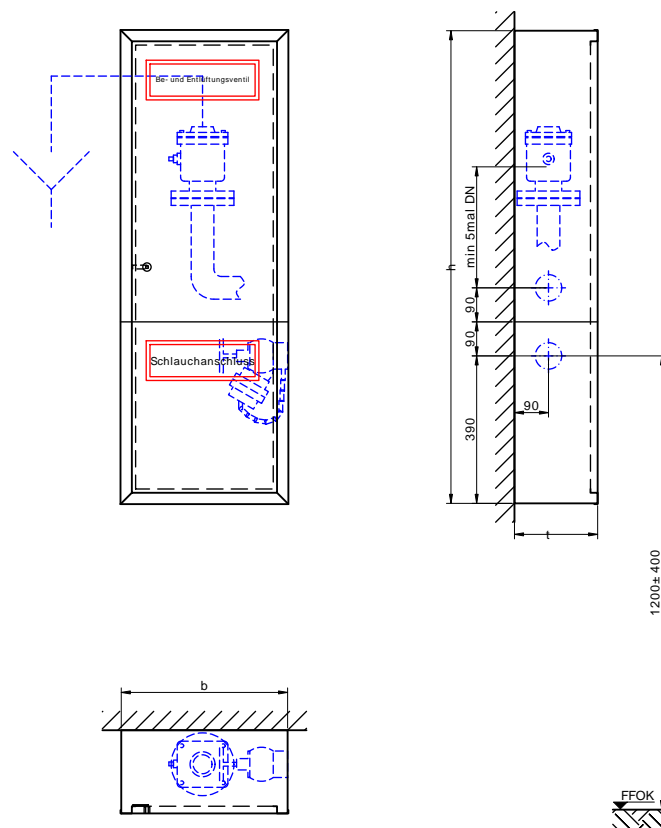
Produktdatenblatt WS220-ST-BEV-F

Schutzschrank mit Löschwasserentnahmestelle zum Anschluss an Löschwasserleitung „trocken“



Löschwasserentnahmestelle gemäß TRVB 128, Aufputzschrank mit Schlauchanschlussventil zur Löschwasserentnahme aus Löschwasserleitung „trocken“ durch die Einsatzkräfte der Feuerwehr. Be- und Entlüftungsstelle gemäß TRVB 128 mit Ventil DN 50 PN 16 zur Be- und Entlüftung von Löschwasserleitungen „trocken“ oder „nass-trocken“. Öffnung zum freien Auslauf vor Ort herzustellen!

WS220-ST-BEV-F
Aufputz, SAV C
Österreich



| Modell | b | h | t |
|----------------|-----|------|-----|
| WS220-ST-BEV-F | 440 | 1250 | 220 |

Technische Änderungen vorbehalten. Maße in mm. Abbildung 1:20. Ausschreibungstext umseitig.





Ausschreibungstext WS220-ST-BEV-F

Schutzschrank mit Löschwasserentnahmestelle zum Anschluss an Löschwasserleitung „trocken“

Schutzschrank mit Schlauchanschluss- und Be- und Entlüftungsventil gemäß TRVB 128

Aufputzschrank, abgeschottetes Fach für Be- und Entlüftungsventil

Schrank

- **Wanne:** Stahlblech, Mindestmaterialstärke 1,25 mm, allseits gekantet und geschweißt, vier Montagebohrungen 11 mm in der Rückwand, je 5 cm von den Rändern
- **Türrahmen:** Stahlsonderprofil, Mindestmaterialstärke 2 mm, kaltgewalzt, verwindungsarm, mit dem Schrank verschweißt
- **Türe:** Stahlblech, Mindestmaterialstärke 1,25 mm, allseits gekantet, bündig im Rahmen liegend, angeschlagen mit Spezialscharnier, 180° öffnend
- **Türverschluss:** Vierkantverschluss ÖNORM B 8250
- **Korrosionsschutz:** Phosphatgrundierung rotbraun

Ausstattung

- 1 Montageverschraubung gemäß DIN 14461-5 aus Messing, einerseits R 2" AG, andererseits bewegliche Mutter R 2" IG, Gewinde ISO 228-1
- 1 Schlauchanschlussventil 2" gemäß DIN 14461-3 aus Messing, Eingang: R 2" AG, Abgang: aufgeschraubte C-Festkupplung aus Leichtmetall DIN 14307
- 1 C-Blindkupplung mit Druckentlastungsbohrung aus Leichtmetall mit Knotenkette aus Stahl vernickelt
- 1 Hinweisschild „Schlauchanschluss“ gemäß ÖNORM F 2030, selbstklebend
- 1 Be- und Entlüftungsventil, automatische Schwimmersteuerung, DN 50 PN 16, Ventilgehäuse aus GGG 50 Ductiv, rot beschichtet, seitliches Prüfventil DN 15 aus Messing, Überlauf R 1¼" Innengewinde, Einbaulage senkrecht, Flanschanschluss EN 1092 DN 50 PN 16
- 1 Hinweisschild „Be- und Entlüftungsventil“ gemäß ÖNORM F 2030, selbstklebend

Abmessungen

b 440 x h 1250 x t 220 mm

Fabrikat

BST

Modell

WS220-ST-BEV-F (Beim Bestellen bitte die Wasseranschlusseite bekanntgeben.)

Liefernachweis

BST Brandschutztechnik GmbH, Gewerbepark 32, 6068 Mils, Österreich

Telefon +43-5223-414 11, Telefax +43-5223-464 11

E-Mail info@bst.at, WWW <http://www.bst.at/>



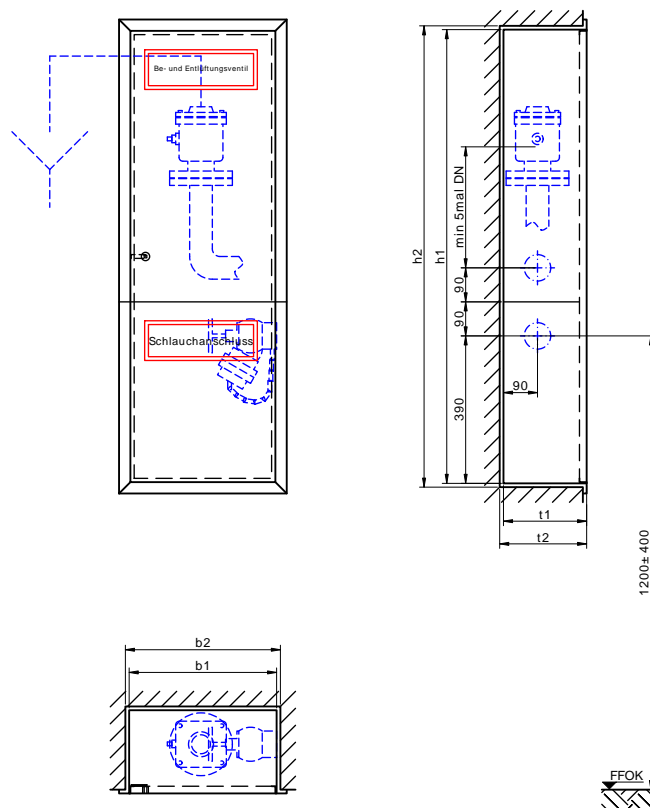
Produktdatenblatt WES220-ST-BEV-F

Schutzschrank mit Löschwasserentnahmestelle zum Anschluss an Löschwasserleitung „trocken“



Löschwasserentnahmestelle gemäß TRVB 128, Unterputzschrank mit Schlauchanschlussventil zur Löschwasserentnahme aus Löschwasserleitung „trocken“ durch die Einsatzkräfte der Feuerwehr. Be- und Entlüftungsstelle gemäß TRVB 128 mit Ventil DN 50 PN 16 zur Be- und Entlüftung von Löschwasserleitungen „trocken“ oder „nass-trocken“. Öffnung zum freien Auslauf vor Ort herzustellen!

WES220-ST-BEV-F
Unterputz, SAV C
Österreich



| Modell | b1 | h1 | t1 | b2 | h2 | t2 |
|-----------------|-----|------|-----|-----|------|-----|
| WES220-ST-BEV-F | 390 | 1200 | 220 | 410 | 1220 | 230 |

Technische Änderungen vorbehalten. Maße in mm. Abbildung 1:20. Ausschreibungstext umseitig.





Ausschreibungstext WES220-ST-BEV-F

Schutzschrank mit Löschwasserentnahmestelle zum Anschluss an Löschwasserleitung „trocken“

Schutzschrank mit Schlauchanschluss- und Be- und Entlüftungsventil gemäß TRVB 128

Unterputzschrank, abgeschottetes Fach für Be- und Entlüftungsventil

Schrank

- **Wanne:** Stahlblech, Mindestmaterialstärke 1,25 mm, allseits gekantet und geschweißt, vier Montagebohrungen 11 mm in der Rückwand, je 5 cm von den Rändern
- **Türrahmen:** Stahlsonderprofil, Mindestmaterialstärke 2 mm, kaltgewalzt, verwindungsarm, mit dem Schrank verschweißt, gleichzeitig als Putzleiste gefertigt
- **Türe:** Stahlblech, Mindestmaterialstärke 1,25 mm, allseits gekantet, bündig im Rahmen liegend, angeschlagen mit Spezialscharnier, 180° öffnend
- **Türverschluss:** Vierkantverschluss ÖNORM B 8250
- **Korrosionsschutz:** Phosphatgrundierung rotbraun

Ausstattung

- 1 Montageverschraubung gemäß DIN 14461-5 aus Messing, einerseits R 2" AG, andererseits bewegliche Mutter R 2" IG, Gewinde ISO 228-1
- 1 Schlauchanschlussventil 2" gemäß DIN 14461-3 aus Messing, Eingang: R 2" AG, Abgang: aufgeschraubte C-Festkupplung aus Leichtmetall DIN 14307
- 1 C-Blindkupplung mit Druckentlastungsbohrung aus Leichtmetall mit Knotenkette aus Stahl vernickelt
- 1 Hinweisschild „Schlauchanschluss“ gemäß ÖNORM F 2030, selbstklebend
- 1 Be- und Entlüftungsventil, automatische Schwimmersteuerung, DN 50 PN 16, Ventilgehäuse aus GGG 50 Ductiv, rot beschichtet, seitliches Prüfventil DN 15 aus Messing, Überlauf R 1¼" Innengewinde, Einbaulage senkrecht, Flanschanschluss EN 1092 DN 50 PN 16
- 1 Hinweisschild „Be- und Entlüftungsventil“ gemäß ÖNORM F 2030, selbstklebend

Abmessungen

b 390 x h 1200 x t 220 mm

Nischenmaße

b 410 x h 1220 x t 230 mm

Fabrikat

BST

Modell

WES220-ST-BEV-F (Beim Bestellen bitte die Wasseranschlusseite bekanntgeben.)

Liefernachweis

BST Brandschutztechnik GmbH, Gewerbepark 32, 6068 Mils, Österreich
Telefon +43-5223-414 11, Telefax +43-5223-464 11
E-Mail info@bst.at, WWW <http://www.bst.at/>



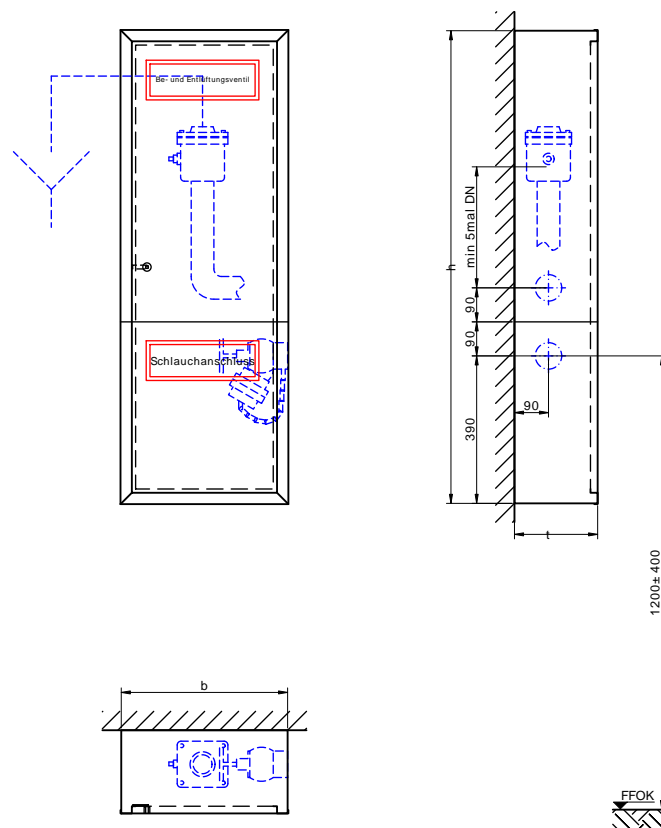
Produktdatenblatt WS220-ST-BEV-AG

Schutzschrank mit Löschwasserentnahmestelle zum Anschluss an Löschwasserleitung „trocken“



Löschwasserentnahmestelle gemäß TRVB 128, Aufputzschrank mit Schlauchanschlussventil zur Löschwasserentnahme aus Löschwasserleitung „trocken“ durch die Einsatzkräfte der Feuerwehr. Be- und Entlüftungsstelle gemäß TRVB 128 mit Ventil DN 50 PN 16 zur Be- und Entlüftung von Löschwasserleitungen „trocken“ oder „nass-trocken“. Öffnung zum freien Auslauf vor Ort herzustellen!

WS220-ST-BEV-AG
Aufputz, SAV C
Österreich



| Modell | b | h | t |
|-----------------|-----|------|-----|
| WS220-ST-BEV-AG | 440 | 1250 | 220 |

Technische Änderungen vorbehalten. Maße in mm. Abbildung 1:20. Ausschreibungstext umseitig.



Schutzschrank mit Schlauchanschluss- und Be- und Entlüftungsventil gemäß TRVB 128

Aufputzschrank, abgeschottetes Fach für Be- und Entlüftungsventil

Schrank

- **Wanne:** Stahlblech, Mindestmaterialstärke 1,25 mm, allseits gekantet und geschweißt, vier Montagebohrungen 11 mm in der Rückwand, je 5 cm von den Rändern
- **Türrahmen:** Stahlsonderprofil, Mindestmaterialstärke 2 mm, kaltgewalzt, verwindungsarm, mit dem Schrank verschweißt
- **Türe:** Stahlblech, Mindestmaterialstärke 1,25 mm, allseits gekantet, bündig im Rahmen liegend, angeschlagen mit Spezialscharnier, 180° öffnend
- **Türverschluss:** Vierkantverschluss ÖNORM B 8250
- **Korrosionsschutz:** Phosphatgrundierung rotbraun

Ausstattung

- 1 Montageverschraubung gemäß DIN 14461-5 aus Messing, einerseits R 2" AG, andererseits bewegliche Mutter R 2" IG, Gewinde ISO 228-1
- 1 Schlauchanschlussventil 2" gemäß DIN 14461-3 aus Messing, Eingang: R 2" AG, Abgang: aufgeschraubte C-Festkupplung aus Leichtmetall DIN 14307
- 1 C-Blindkupplung mit Druckentlastungsbohrung aus Leichtmetall mit Knotenkette aus Stahl vernickelt
- 1 Hinweisschild „Schlauchanschluss“ gemäß ÖNORM F 2030, selbstklebend
- 1 Montageverschraubung ähnlich DIN 14461-5 aus Messing, einerseits R 2" IG, andererseits bewegliche Mutter R 2" IG, Gewinde ISO 228-1
- 1 Be- und Entlüftungsventil, automatische Schwimmersteuerung, DN 50 PN 16, Ventilgehäuse aus GGG 50 Ductiv, rot beschichtet, seitliches Prüfventil DN 15 aus Messing, Überlauf R 1¼" Innengewinde, Einbaulage senkrecht, Anschluss Rohrgewinde 2" AG
- 1 Hinweisschild „Be- und Entlüftungsventil“ gemäß ÖNORM F 2030, selbstklebend

Abmessungen

b 440 x h 1250 x t 220 mm

Fabrikat

BST

Modell

WS220-ST-BEV-AG (Beim Bestellen bitte die Wasseranschlusseite bekanntgeben.)

Liefernachweis

BST Brandschutztechnik GmbH, Gewerbepark 32, 6068 Mils, Österreich
Telefon +43-5223-414 11, Telefax +43-5223-464 11
E-Mail info@bst.at, WWW <http://www.bst.at/>



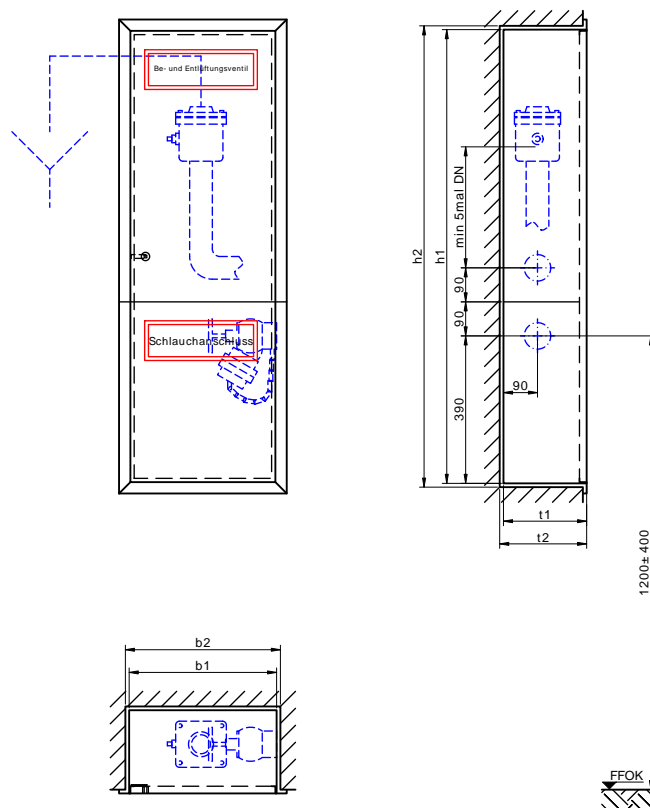
Produktdatenblatt WES220-ST-BEV-AG

Schutzschrank mit Löschwasserentnahmestelle zum Anschluss an Löschwasserleitung „trocken“



Löschwasserentnahmestelle gemäß TRVB 128, Unterputzschrank mit Schlauchanschlussventil zur Löschwasserentnahme aus Löschwasserleitung „trocken“ durch die Einsatzkräfte der Feuerwehr. Be- und Entlüftungsstelle gemäß TRVB 128 mit Ventil DN 50 PN 16 zur Be- und Entlüftung von Löschwasserleitungen „trocken“ oder „nass-trocken“. Öffnung zum freien Auslauf vor Ort herzustellen!

WES220-ST-BEV-AG
Unterputz, SAV C
Österreich



| Modell | b1 | h1 | t1 | b2 | h2 | t2 |
|------------------|-----|------|-----|-----|------|-----|
| WES220-ST-BEV-AG | 390 | 1200 | 220 | 410 | 1220 | 230 |

Technische Änderungen vorbehalten. Maße in mm. Abbildung 1:20. Ausschreibungstext umseitig.





Ausschreibungstext WES220-ST-BEV-AG

Schutzschrank mit Löschwasserentnahmestelle
zum Anschluss an Löschwasserleitung „trocken“

Schutzschrank mit Schlauchanschluss- und Be- und Entlüftungsventil gemäß TRVB 128

Unterputzschrank, abgeschottetes Fach für Be- und Entlüftungsventil

Schrank

- **Wanne:** Stahlblech, Mindestmaterialstärke 1,25 mm, allseits gekantet und geschweißt, vier Montagebohrungen 11 mm in der Rückwand, je 5 cm von den Rändern
- **Türrahmen:** Stahlsonderprofil, Mindestmaterialstärke 2 mm, kaltgewalzt, verwindungsarm, mit dem Schrank verschweißt, gleichzeitig als Putzleiste gefertigt
- **Türe:** Stahlblech, Mindestmaterialstärke 1,25 mm, allseits gekantet, bündig im Rahmen liegend, angeschlagen mit Spezialscharnier, 180° öffnend
- **Türverschluss:** Vierkantverschluss ÖNORM B 8250
- **Korrosionsschutz:** Phosphatgrundierung rotbraun

Ausstattung

- 1 Montageverschraubung gemäß DIN 14461-5 aus Messing, einerseits R 2" AG, andererseits bewegliche Mutter R 2" IG, Gewinde ISO 228-1
- 1 Schlauchanschlussventil 2" gemäß DIN 14461-3 aus Messing, Eingang: R 2" AG, Abgang: aufgeschraubte C-Festkupplung aus Leichtmetall DIN 14307
- 1 C-Blindkupplung mit Druckentlastungsbohrung aus Leichtmetall mit Knotenkette aus Stahl vernickelt
- 1 Hinweisschild „Schlauchanschluss“ gemäß ÖNORM F 2030, selbstklebend
- 1 Montageverschraubung ähnlich DIN 14461-5 aus Messing, einerseits R 2" IG, andererseits bewegliche Mutter R 2" IG, Gewinde ISO 228-1
- 1 Be- und Entlüftungsventil, automatische Schwimmersteuerung, DN 50 PN 16, Ventilgehäuse aus GGG 50 Ductiv, rot beschichtet, seitliches Prüfventil DN 15 aus Messing, Überlauf R 1¼" Innengewinde, Einbaulage senkrecht, Anschluss Rohrgewinde 2" AG
- 1 Hinweisschild „Be- und Entlüftungsventil“ gemäß ÖNORM F 2030, selbstklebend

Abmessungen

b 390 x h 1200 x t 220 mm

Nischenmaße

b 410 x h 1220 x t 230 mm

Fabrikat

BST

Modell

WES220-ST-BEV-AG (Beim Bestellen bitte die Wasseranschlusseite bekanntgeben.)

Liefernachweis

BST Brandschutztechnik GmbH, Gewerbepark 32, 6068 Mils, Österreich

Telefon +43-5223-414 11, Telefax +43-5223-464 11

E-Mail info@bst.at, WWW <http://www.bst.at/>



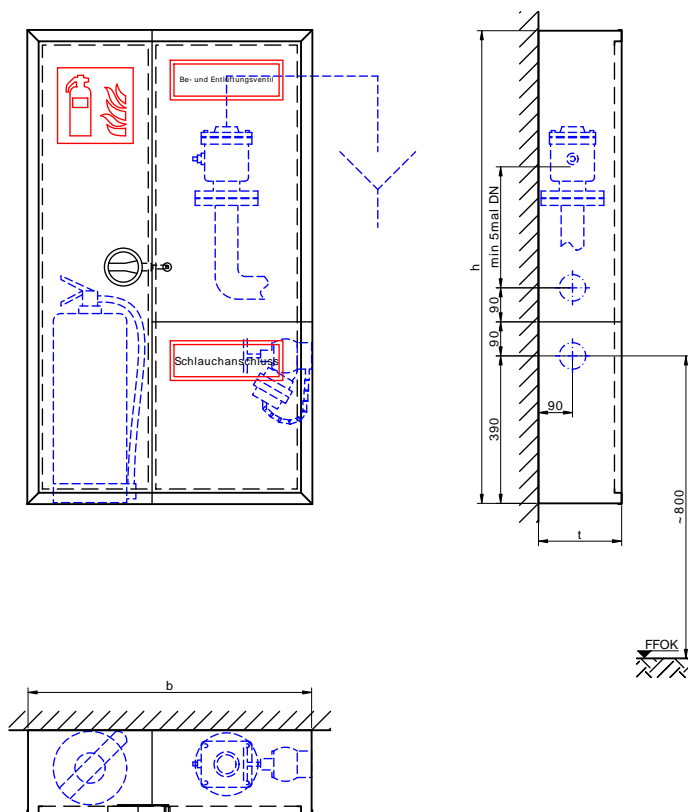
Produktdatenblatt SK220-ST-BEV-F

Schutzschrank mit Löschwasserentnahmestelle zum Anschluss an Löschwasserleitung „trocken“



Löschwasserentnahmestelle gemäß TRVB 128, Aufputzschrank mit Schlauchanschlussventil zur Löschwasserentnahme aus Löschwasserleitung „trocken“ durch die Einsatzkräfte der Feuerwehr. Be- und Entlüftungsstelle gemäß TRVB 128 mit Ventil DN 50 PN 16 zur Be- und Entlüftung von Löschwasserleitungen „trocken“ oder „nass-trocken“. Öffnung zum freien Auslauf vor Ort herzustellen!

SK220-ST-BEV-F
Aufputz, SAV C 12kg
Österreich



| Modell | b | h | t |
|----------------|-----|------|-----|
| SK220-ST-BEV-F | 750 | 1250 | 220 |

Technische Änderungen vorbehalten. Maße in mm. Abbildung 1:20. Ausschreibungstext umseitig.





Ausschreibungstext SK220-ST-BEV-F

Schutzschrank mit Löschwasserentnahmestelle zum Anschluss an Löschwasserleitung „trocken“

Schutzschrank mit Schlauchanschluss- und Be- und Entlüftungsventil gemäß TRVB 128

Aufputzschrank, abgeschottetes Fach für Be- und Entlüftungsventil, abgeschottetes Fach seitlich zum Einstellen eines Handfeuerlöschers

Schrank

- **Wanne:** Stahlblech, Mindestmaterialstärke 1,25 mm, allseits gekantet und geschweißt, vier Montagebohrungen 11 mm in der Rückwand, je 5 cm von den Rändern
- **Türrahmen:** Stahlsonderprofil, Mindestmaterialstärke 2 mm, kaltgewalzt, verwindungsarm, mit dem Schrank verschweißt
- **Türen:** Stahlblech, Mindestmaterialstärke 1,25 mm, allseits gekantet, bündig im Rahmen liegend, angeschlagen mit Spezialscharnieren, 180° öffnend
- **Türverschlüsse:** Vierkantverschluss ÖNORM B 8250, Multifunktionsdrehgriff
- **Korrosionsschutz:** Phosphatgrundierung rotbraun

Ausstattung

- 1 Montageverschraubung gemäß DIN 14461-5 aus Messing, einerseits R 2" AG, andererseits bewegliche Mutter R 2" IG, Gewinde ISO 228-1
- 1 Schlauchanschlussventil 2" gemäß DIN 14461-3 aus Messing, Eingang: R 2" AG, Abgang: aufgeschraubte C-Festkupplung aus Leichtmetall DIN 14307
- 1 C-Blindkupplung mit Druckentlastungsbohrung aus Leichtmetall mit Knotenkette aus Stahl vernickelt
- 1 Hinweisschild „Schlauchanschluss“ gemäß ÖNORM F 2030, selbstklebend
- 1 Be- und Entlüftungsventil, automatische Schwimmersteuerung, DN 50 PN 16, Ventilgehäuse aus GGG 50 Ductiv, rot beschichtet, seitliches Prüfventil DN 15 aus Messing, Überlauf R 1¼" Innengewinde, Einbaulage senkrecht, Flanschanschluss EN 1092 DN 50 PN 16
- 1 Hinweisschild „Be- und Entlüftungsventil“ gemäß ÖNORM F 2030, selbstklebend
- 1 Hinweisschild „Feuerlöscher“ 200 x 200 mm gemäß ÖNORM EN ISO 7010 F001, selbstklebend
- 1 Feuerlöscher ÖNORM EN 3, bis 12 kg Inhalt

Abmessungen

b 750 x h 1250 x t 220 mm

Fabrikat

BST

Modell

SK220-ST-BEV-F (Beim Bestellen bitte die Wasseranschlussseite bekanntgeben.)

Liefernachweis

BST Brandschutztechnik GmbH, Gewerbepark 32, 6068 Mils, Österreich
Telefon +43-5223-414 11, Telefax +43-5223-464 11
E-Mail info@bst.at, WWW <http://www.bst.at/>



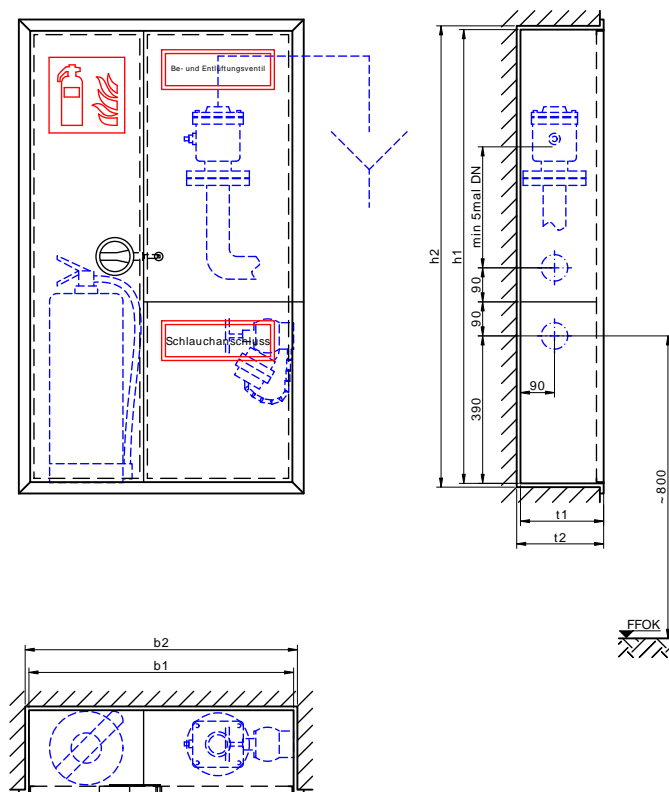
Produktdatenblatt SEK220-ST-BEV-F

Schutzschrank mit Löschwasserentnahmestelle zum Anschluss an Löschwasserleitung „trocken“



Löschwasserentnahmestelle gemäß TRVB 128, Unterputzschrank mit Schlauchanschlussventil zur Löschwasserentnahme aus Löschwasserleitung „trocken“ durch die Einsatzkräfte der Feuerwehr. Be- und Entlüftungsstelle gemäß TRVB 128 mit Ventil DN 50 PN 16 zur Be- und Entlüftung von Löschwasserleitungen „trocken“ oder „nass-trocken“. Öffnung zum freien Auslauf vor Ort herzustellen!

SEK220-ST-BEV-F
 Unterputz, SAV C 12kg
 Österreich



| Modell | b1 | h1 | t1 | b2 | h2 | t2 |
|-----------------|-----|------|-----|-----|------|-----|
| SEK220-ST-BEV-F | 700 | 1200 | 220 | 720 | 1220 | 230 |

Technische Änderungen vorbehalten. Maße in mm. Abbildung 1:20. Ausschreibungstext umseitig.





Ausschreibungstext SEK220-ST-BEV-F

Schutzschrank mit Löschwasserentnahmestelle zum Anschluss an Löschwasserleitung „trocken“

Schutzschrank mit Schlauchanschluss- und Be- und Entlüftungsventil gemäß TRVB 128

Unterputzschrank, abgeschottetes Fach für Be- und Entlüftungsventil, abgeschottetes Fach seitlich zum Einstellen eines Handfeuerlöschers

Schrank

- **Wanne:** Stahlblech, Mindestmaterialstärke 1,25 mm, allseits gekantet und geschweißt, vier Montagebohrungen 11 mm in der Rückwand, je 5 cm von den Rändern
- **Türrahmen:** Stahlsonderprofil, Mindestmaterialstärke 2 mm, kaltgewalzt, verwindungsarm, mit dem Schrank verschweißt, gleichzeitig als Putzleiste gefertigt
- **Türen:** Stahlblech, Mindestmaterialstärke 1,25 mm, allseits gekantet, bündig im Rahmen liegend, angeschlagen mit Spezialscharnieren, 180° öffnend
- **Türverschlüsse:** Vierkantverschluss ÖNORM B 8250, Multifunktionsdrehgriff
- **Korrosionsschutz:** Phosphatgrundierung rotbraun

Ausstattung

- 1 Montageverschraubung gemäß DIN 14461-5 aus Messing, einerseits R 2" AG, andererseits bewegliche Mutter R 2" IG, Gewinde ISO 228-1
- 1 Schlauchanschlussventil 2" gemäß DIN 14461-3 aus Messing, Eingang: R 2" AG, Abgang: aufgeschraubte C-Festkupplung aus Leichtmetall DIN 14307
- 1 C-Blindkupplung mit Druckentlastungsbohrung aus Leichtmetall mit Knotenkette aus Stahl vernickelt
- 1 Hinweisschild „Schlauchanschluss“ gemäß ÖNORM F 2030, selbstklebend
- 1 Be- und Entlüftungsventil, automatische Schwimmersteuerung, DN 50 PN 16, Ventilgehäuse aus GGG 50 Ductiv, rot beschichtet, seitliches Prüfventil DN 15 aus Messing, Überlauf R 1¼" Innengewinde, Einbaulage senkrecht, Flanschanschluss EN 1092 DN 50 PN 16
- 1 Hinweisschild „Be- und Entlüftungsventil“ gemäß ÖNORM F 2030, selbstklebend
- 1 Hinweisschild „Feuerlöscher“ 200 x 200 mm gemäß ÖNORM EN ISO 7010 F001, selbstklebend
- 1 Feuerlöscher ÖNORM EN 3, bis 12 kg Inhalt

Abmessungen

b 700 x h 1200 x t 220 mm

Nischenmaße

b 720 x h 1220 x t 230 mm

Fabrikat

BST

Modell

SEK220-ST-BEV-F (Beim Bestellen bitte die Wasseranschlusseite bekanntgeben.)

Liefernachweis

BST Brandschutztechnik GmbH, Gewerbepark 32, 6068 Mils, Österreich
Telefon +43-5223-414 11, Telefax +43-5223-464 11
E-Mail info@bst.at, WWW <http://www.bst.at/>



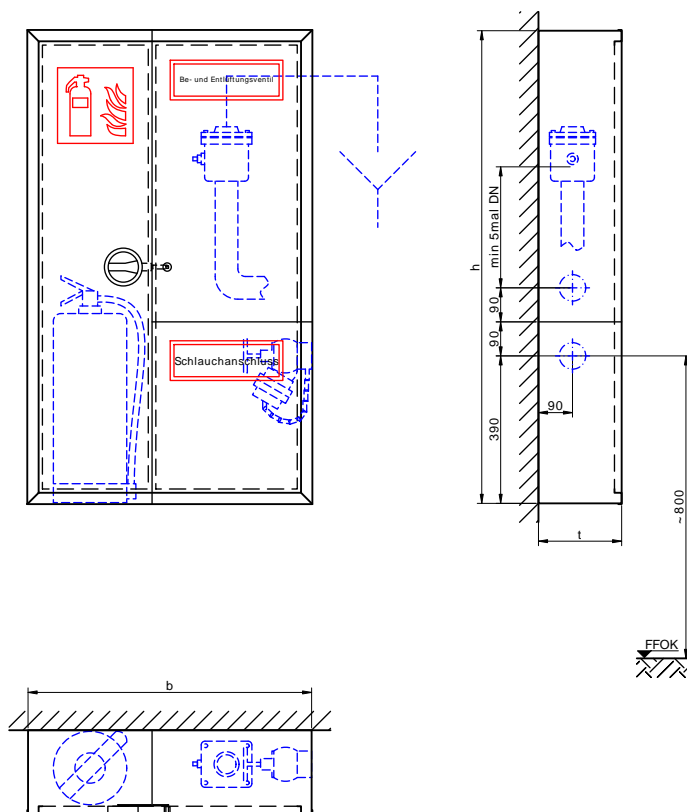
Produktdatenblatt SK220-ST-BEV-AG

Schutzschrank mit Löschwasserentnahmestelle zum Anschluss an Löschwasserleitung „trocken“



Löschwasserentnahmestelle gemäß TRVB 128, Aufputzschrank mit Schlauchanschlussventil zur Löschwasserentnahme aus Löschwasserleitung „trocken“ durch die Einsatzkräfte der Feuerwehr. Be- und Entlüftungsstelle gemäß TRVB 128 mit Ventil DN 50 PN 16 zur Be- und Entlüftung von Löschwasserleitungen „trocken“ oder „nass-trocken“. Öffnung zum freien Auslauf vor Ort herzustellen!

SK220-ST-BEV-AG
Aufputz, SAV C 12kg
Österreich



| Modell | b | h | t |
|-----------------|-----|------|-----|
| SK220-ST-BEV-AG | 750 | 1250 | 220 |

Technische Änderungen vorbehalten. Maße in mm. Abbildung 1:20. Ausschreibungstext umseitig.





Ausschreibungstext SK220-ST-BEV-AG

Schutzschrank mit Löschwasserentnahmestelle zum Anschluss an Löschwasserleitung „trocken“

Schutzschrank mit Schlauchanschluss- und Be- und Entlüftungsventil gemäß TRVB 128

Aufputzschrank, abgeschottetes Fach für Be- und Entlüftungsventil, abgeschottetes Fach seitlich zum Einstellen eines Handfeuerlöschers

Schrank

- **Wanne:** Stahlblech, Mindestmaterialstärke 1,25 mm, allseits gekantet und geschweißt, vier Montagebohrungen 11 mm in der Rückwand, je 5 cm von den Rändern
- **Türrahmen:** Stahlsonderprofil, Mindestmaterialstärke 2 mm, kaltgewalzt, verwindungsarm, mit dem Schrank verschweißt
- **Türen:** Stahlblech, Mindestmaterialstärke 1,25 mm, allseits gekantet, bündig im Rahmen liegend, angeschlagen mit Spezialscharnieren, 180° öffnend
- **Türverschlüsse:** Vierkantverschluss ÖNORM B 8250, Multifunktionsdrehgriff
- **Korrosionsschutz:** Phosphatgrundierung rotbraun

Ausstattung

- 1 Montageverschraubung gemäß DIN 14461-5 aus Messing, einerseits R 2" AG, andererseits bewegliche Mutter R 2" IG, Gewinde ISO 228-1
- 1 Schlauchanschlussventil 2" gemäß DIN 14461-3 aus Messing, Eingang: R 2" AG, Abgang: aufgeschraubte C-Festkupplung aus Leichtmetall DIN 14307
- 1 C-Blindkupplung mit Druckentlastungsbohrung aus Leichtmetall mit Knotenkette aus Stahl vernickelt
- 1 Hinweisschild „Schlauchanschluss“ gemäß ÖNORM F 2030, selbstklebend
- 1 Montageverschraubung ähnlich DIN 14461-5 aus Messing, einerseits R 2" IG, andererseits bewegliche Mutter R 2" IG, Gewinde ISO 228-1
- 1 Be- und Entlüftungsventil, automatische Schwimmersteuerung, DN 50 PN 16, Ventilgehäuse aus GGG 50 Ductiv, rot beschichtet, seitliches Prüfventil DN 15 aus Messing, Überlauf R 1¼" Innengewinde, Einbaulage senkrecht, Anschluss Rohrgewinde 2" AG
- 1 Hinweisschild „Be- und Entlüftungsventil“ gemäß ÖNORM F 2030, selbstklebend
- 1 Hinweisschild „Feuerlöscher“ 200 x 200 mm gemäß ÖNORM EN ISO 7010 F001, selbstklebend
- 1 Feuerlöscher ÖNORM EN 3, bis 12 kg Inhalt

Abmessungen

b 750 x h 1250 x t 220 mm

Fabrikat

BST

Modell

SK220-ST-BEV-AG (Beim Bestellen bitte die Wasseranschlusseite bekanntgeben.)

Liefernachweis

BST Brandschutztechnik GmbH, Gewerbepark 32, 6068 Mils, Österreich
Telefon +43-5223-414 11, Telefax +43-5223-464 11
E-Mail info@bst.at, WWW <http://www.bst.at/>



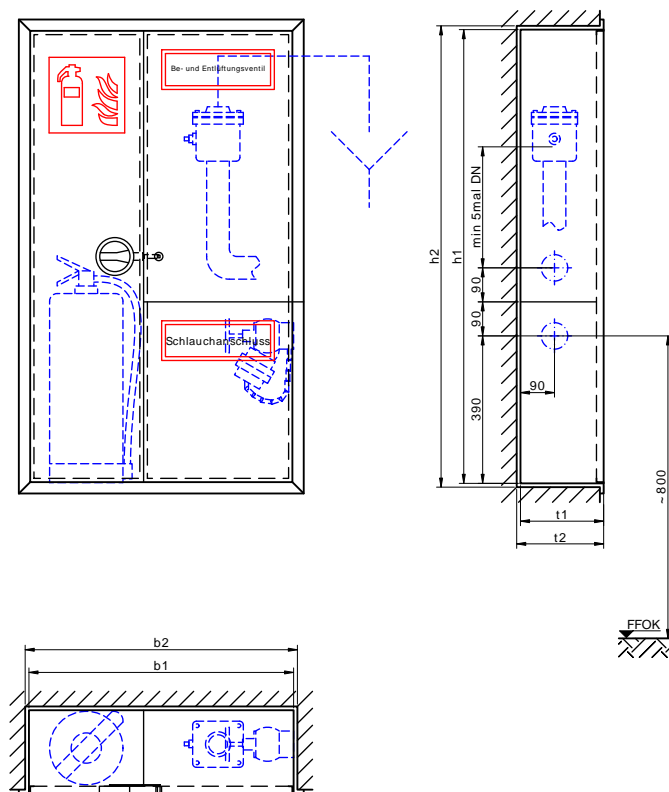
Produktdatenblatt SEK220-ST-BEV-AG

Schutzschrank mit Löschwasserentnahmestelle zum Anschluss an Löschwasserleitung „trocken“



Löschwasserentnahmestelle gemäß TRVB 128, Unterputzschrank mit Schlauchanschlussventil zur Löschwasserentnahme aus Löschwasserleitung „trocken“ durch die Einsatzkräfte der Feuerwehr. Be- und Entlüftungsstelle gemäß TRVB 128 mit Ventil DN 50 PN 16 zur Be- und Entlüftung von Löschwasserleitungen „trocken“ oder „nass-trocken“. Öffnung zum freien Auslauf vor Ort herzustellen!

SEK220-ST-BEV-AG
 Unterputz, SAV C 12kg
 Österreich



| Modell | b1 | h1 | t1 | b2 | h2 | t2 |
|------------------|-----|------|-----|-----|------|-----|
| SEK220-ST-BEV-AG | 700 | 1200 | 220 | 720 | 1220 | 230 |

Technische Änderungen vorbehalten. Maße in mm. Abbildung 1:20. Ausschreibungstext umseitig.





Ausschreibungstext SEK220-ST-BEV-AG

Schutzschrank mit Löschwasserentnahmestelle
zum Anschluss an Löschwasserleitung „trocken“

Schutzschrank mit Schlauchanschluss- und Be- und Entlüftungsventil gemäß TRVB 128

Unterputzschrank, abgeschottetes Fach für Be- und Entlüftungsventil, abgeschottetes Fach
seitlich zum Einstellen eines Handfeuerlöschers

Schrank

- **Wanne:** Stahlblech, Mindestmaterialstärke 1,25 mm, allseits gekantet und geschweißt, vier Montagebohrungen 11 mm in der Rückwand, je 5 cm von den Rändern
- **Türrahmen:** Stahlsonderprofil, Mindestmaterialstärke 2 mm, kaltgewalzt, verwindungsarm, mit dem Schrank verschweißt, gleichzeitig als Putzleiste gefertigt
- **Türen:** Stahlblech, Mindestmaterialstärke 1,25 mm, allseits gekantet, bündig im Rahmen liegend, angeschlagen mit Spezialscharnieren, 180° öffnend
- **Türverschlüsse:** Vierkantverschluss ÖNORM B 8250, Multifunktionsdrehgriff
- **Korrosionsschutz:** Phosphatgrundierung rotbraun

Ausstattung

- 1 Montageverschraubung gemäß DIN 14461-5 aus Messing, einerseits R 2" AG, andererseits bewegliche Mutter R 2" IG, Gewinde ISO 228-1
- 1 Schlauchanschlussventil 2" gemäß DIN 14461-3 aus Messing, Eingang: R 2" AG, Abgang: aufgeschraubte C-Festkupplung aus Leichtmetall DIN 14307
- 1 C-Blindkupplung mit Druckentlastungsbohrung aus Leichtmetall mit Knotenkette aus Stahl vernickelt
- 1 Hinweisschild „Schlauchanschluss“ gemäß ÖNORM F 2030, selbstklebend
- 1 Montageverschraubung ähnlich DIN 14461-5 aus Messing, einerseits R 2" IG, andererseits bewegliche Mutter R 2" IG, Gewinde ISO 228-1
- 1 Be- und Entlüftungsventil, automatische Schwimmersteuerung, DN 50 PN 16, Ventilgehäuse aus GGG 50 Ductiv, rot beschichtet, seitliches Prüfventil DN 15 aus Messing, Überlauf R 1¼" Innengewinde, Einbaulage senkrecht, Anschluss Rohrgewinde 2" AG
- 1 Hinweisschild „Be- und Entlüftungsventil“ gemäß ÖNORM F 2030, selbstklebend
- 1 Hinweisschild „Feuerlöscher“ 200 x 200 mm gemäß ÖNORM EN ISO 7010 F001, selbstklebend
- 1 Feuerlöscher ÖNORM EN 3, bis 12 kg Inhalt

Abmessungen

b 700 x h 1200 x t 220 mm

Nischenmaße

b 720 x h 1220 x t 230 mm

Fabrikat

BST

Modell

SEK220-ST-BEV-AG (Beim Bestellen bitte die Wasseranschlussseite bekanntgeben.)

Liefernachweis

BST Brandschutztechnik GmbH, Gewerbepark 32, 6068 Mils, Österreich
Telefon +43-5223-414 11, Telefax +43-5223-464 11
E-Mail info@bst.at, WWW <http://www.bst.at/>



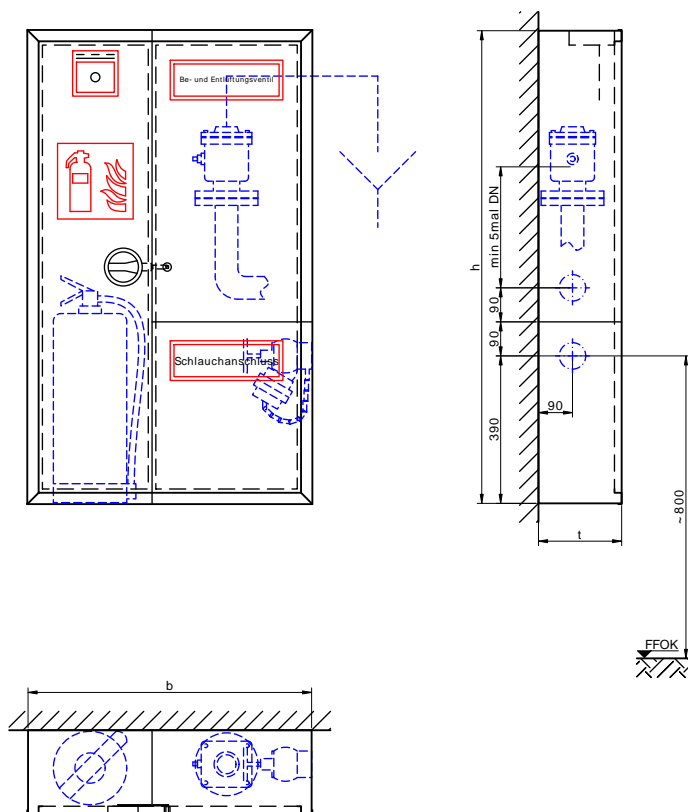
Produktdatenblatt SK220-MF-ST-BEV-F

Schutzschrank mit Löschwasserentnahmestelle zum Anschluss an Löschwasserleitung „trocken“



Löschwasserentnahmestelle gemäß TRVB 128, Aufputzschrank mit Schlauchanschlussventil zur Löschwasserentnahme aus Löschwasserleitung „trocken“ durch die Einsatzkräfte der Feuerwehr. Be- und Entlüftungsstelle gemäß TRVB 128 mit Ventil DN 50 PN 16 zur Be- und Entlüftung von Löschwasserleitungen „trocken“ oder „nass-trocken“. Öffnung zum freien Auslauf vor Ort herzustellen!

SK220-MF-ST-BEV-F
Aufputz, SAV C 12kg
Österreich



| Modell | b | h | t |
|-------------------|-----|------|-----|
| SK220-MF-ST-BEV-F | 750 | 1250 | 220 |

Technische Änderungen vorbehalten. Maße in mm. Abbildung 1:20. Ausschreibungstext umseitig.





Ausschreibungstext SK220-MF-ST-BEV-F

Schutzschrank mit Löschwasserentnahmestelle zum Anschluss an Löschwasserleitung „trocken“

Schutzschrank mit Schlauchanschluss- und Be- und Entlüftungsventil gemäß TRVB 128

Aufputzschrank, abgeschottetes Fach für Be- und Entlüftungsventil, abgeschottetes Fach seitlich zum Einstellen eines Handfeuerlöschers, eingebaute Konsole und Türausschnitt für Handfeuermelder

Schrank

- **Wanne:** Stahlblech, Mindestmaterialstärke 1,25 mm, allseits gekantet und geschweißt, vier Montagebohrungen 11 mm in der Rückwand, je 5 cm von den Rändern
- **Türrahmen:** Stahlsonderprofil, Mindestmaterialstärke 2 mm, kaltgewalzt, verwindungsarm, mit dem Schrank verschweißt
- **Türen:** Stahlblech, Mindestmaterialstärke 1,25 mm, allseits gekantet, bündig im Rahmen liegend, angeschlagen mit Spezialscharnieren, 180° öffnend
- **Türverschlüsse:** Vierkantverschluss ÖNORM B 8250, Multifunktionsdrehgriff
- **Korrosionsschutz:** Phosphatgrundierung rotbraun

Ausstattung

- 1 Montageverschraubung gemäß DIN 14461-5 aus Messing, einerseits R 2" AG, andererseits bewegliche Mutter R 2" IG, Gewinde ISO 228-1
- 1 Schlauchanschlussventil 2" gemäß DIN 14461-3 aus Messing, Eingang: R 2" AG, Abgang: aufgeschraubte C-Festkupplung aus Leichtmetall DIN 14307
- 1 C-Blindkupplung mit Druckentlastungsbohrung aus Leichtmetall mit Knotenkette aus Stahl vernickelt
- 1 Hinweisschild „Schlauchanschluss“ gemäß ÖNORM F 2030, selbstklebend
- 1 Be- und Entlüftungsventil, automatische Schwimmersteuerung, DN 50 PN 16, Ventilgehäuse aus GGG 50 Ductiv, rot beschichtet, seitliches Prüfventil DN 15 aus Messing, Überlauf R 1¼" Innengewinde, Einbaulage senkrecht, Flanschanschluss EN 1092 DN 50 PN 16
- 1 Hinweisschild „Be- und Entlüftungsventil“ gemäß ÖNORM F 2030, selbstklebend
- 1 Hinweisschild „Feuerlöscher“ 200 x 200 mm gemäß ÖNORM EN ISO 7010 F001, selbstklebend
- 1 Feuerlöscher ÖNORM EN 3, bis 12 kg Inhalt

Abmessungen

b 750 x h 1250 x t 220 mm

Fabrikat

BST

Modell

SK220-MF-ST-BEV-F (Beim Bestellen bitte die Wasseranschlusseite bekanntgeben.)

Liefernachweis

BST Brandschutztechnik GmbH, Gewerbepark 32, 6068 Mils, Österreich

Telefon +43-5223-414 11, Telefax +43-5223-464 11

E-Mail info@bst.at, WWW <http://www.bst.at/>



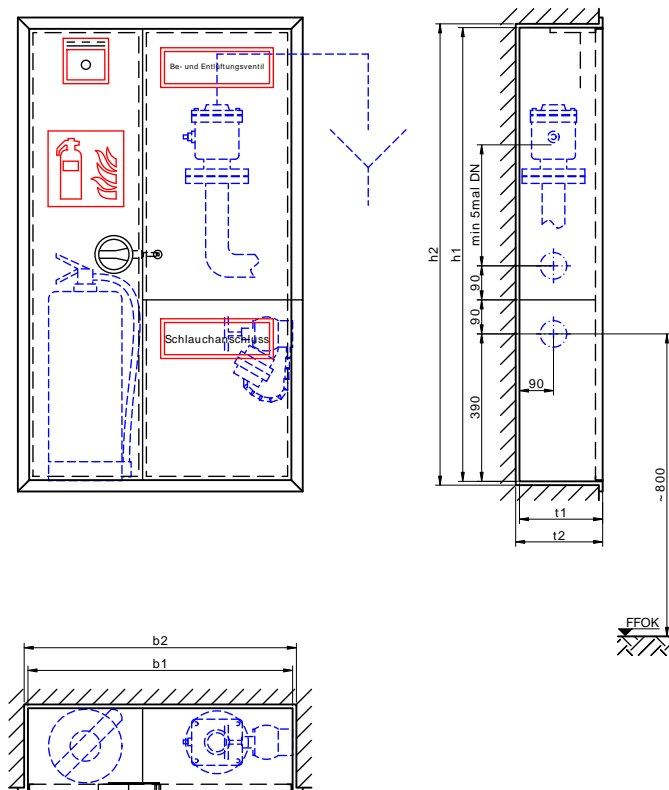
Produktdatenblatt SEK220-MF-ST-BEV-F

Schutzschrank mit Löschwasserentnahmestelle zum Anschluss an Löschwasserleitung „trocken“



Löschwasserentnahmestelle gemäß TRVB 128, Unterputzschrank mit Schlauchanschlussventil zur Löschwasserentnahme aus Löschwasserleitung „trocken“ durch die Einsatzkräfte der Feuerwehr. Be- und Entlüftungsstelle gemäß TRVB 128 mit Ventil DN 50 PN 16 zur Be- und Entlüftung von Löschwasserleitungen „trocken“ oder „nass-trocken“. Öffnung zum freien Auslauf vor Ort herzustellen!

SEK220-MF-ST-BEV-F
 Unterputz, SAV C 12kg
 Österreich



| Modell | b1 | h1 | t1 | b2 | h2 | t2 |
|--------------------|-----|------|-----|-----|------|-----|
| SEK220-MF-ST-BEV-F | 700 | 1200 | 220 | 720 | 1220 | 230 |

Technische Änderungen vorbehalten. Maße in mm. Abbildung 1:20. Ausschreibungstext umseitig.





Ausschreibungstext SEK220-MF-ST-BEV-F

Schutzschrank mit Löschwasserentnahmestelle zum Anschluss an Löschwasserleitung „trocken“

Schutzschrank mit Schlauchanschluss- und Be- und Entlüftungsventil gemäß TRVB 128

Unterputzschrank, abgeschottetes Fach für Be- und Entlüftungsventil, abgeschottetes Fach seitlich zum Einstellen eines Handfeuerlöschers, eingebaute Konsole und Türausschnitt für Handfeuermelder

Schrank

- **Wanne:** Stahlblech, Mindestmaterialstärke 1,25 mm, allseits gekantet und geschweißt, vier Montagebohrungen 11 mm in der Rückwand, je 5 cm von den Rändern
- **Türrahmen:** Stahlsonderprofil, Mindestmaterialstärke 2 mm, kaltgewalzt, verwindungsarm, mit dem Schrank verschweißt, gleichzeitig als Putzleiste gefertigt
- **Türen:** Stahlblech, Mindestmaterialstärke 1,25 mm, allseits gekantet, bündig im Rahmen liegend, angeschlagen mit Spezialscharnieren, 180° öffnend
- **Türverschlüsse:** Vierkantverschluss ÖNORM B 8250, Multifunktionsdrehgriff
- **Korrosionsschutz:** Phosphatgrundierung rotbraun

Ausstattung

- 1 Montageverschraubung gemäß DIN 14461-5 aus Messing, einerseits R 2" AG, andererseits bewegliche Mutter R 2" IG, Gewinde ISO 228-1
- 1 Schlauchanschlussventil 2" gemäß DIN 14461-3 aus Messing, Eingang: R 2" AG, Abgang: aufgeschraubte C-Festkupplung aus Leichtmetall DIN 14307
- 1 C-Blindkupplung mit Druckentlastungsbohrung aus Leichtmetall mit Knotenkette aus Stahl vernickelt
- 1 Hinweisschild „Schlauchanschluss“ gemäß ÖNORM F 2030, selbstklebend
- 1 Be- und Entlüftungsventil, automatische Schwimmersteuerung, DN 50 PN 16, Ventilgehäuse aus GGG 50 Ductiv, rot beschichtet, seitliches Prüfventil DN 15 aus Messing, Überlauf R 1¼" Innengewinde, Einbaulage senkrecht, Flanschanschluss EN 1092 DN 50 PN 16
- 1 Hinweisschild „Be- und Entlüftungsventil“ gemäß ÖNORM F 2030, selbstklebend
- 1 Hinweisschild „Feuerlöscher“ 200 x 200 mm gemäß ÖNORM EN ISO 7010 F001, selbstklebend
- 1 Feuerlöscher ÖNORM EN 3, bis 12 kg Inhalt

Abmessungen

b 700 x h 1200 x t 220 mm

Nischenmaße

b 720 x h 1220 x t 230 mm

Fabrikat

BST

Modell

SEK220-MF-ST-BEV-F (Beim Bestellen bitte die Wasseranschlusseite bekanntgeben.)

Lieferrachweis

BST Brandschutztechnik GmbH, Gewerbepark 32, 6068 Mils, Österreich
Telefon +43-5223-414 11, Telefax +43-5223-464 11
E-Mail info@bst.at, WWW <http://www.bst.at/>



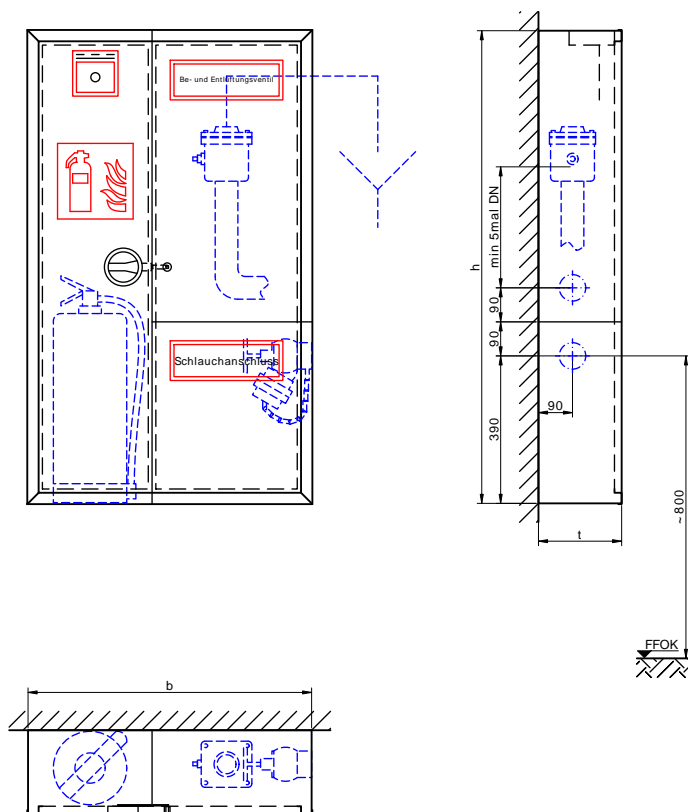
Produktdatenblatt SK220-MF-ST-BEV-AG

Schutzschrank mit Löschwasserentnahmestelle zum Anschluss an Löschwasserleitung „trocken“



Löschwasserentnahmestelle gemäß TRVB 128, Aufputzschrank mit Schlauchanschlussventil zur Löschwasserentnahme aus Löschwasserleitung „trocken“ durch die Einsatzkräfte der Feuerwehr. Be- und Entlüftungsstelle gemäß TRVB 128 mit Ventil DN 50 PN 16 zur Be- und Entlüftung von Löschwasserleitungen „trocken“ oder „nass-trocken“. Öffnung zum freien Auslauf vor Ort herzustellen!

SK220-MF-ST-BEV-AG
Aufputz, SAV C 12kg
Österreich



| Modell | b | h | t |
|--------------------|-----|------|-----|
| SK220-MF-ST-BEV-AG | 750 | 1250 | 220 |

Technische Änderungen vorbehalten. Maße in mm. Abbildung 1:20. Ausschreibungstext umseitig.





Ausschreibungstext SK220-MF-ST-BEV-AG

Schutzschrank mit Löschwasserentnahmestelle zum Anschluss an Löschwasserleitung „trocken“

Schutzschrank mit Schlauchanschluss- und Be- und Entlüftungsventil gemäß TRVB 128

Aufputzschrank, abgeschottetes Fach für Be- und Entlüftungsventil, abgeschottetes Fach seitlich zum Einstellen eines Handfeuerlöschers, eingebaute Konsole und Türausschnitt für Handfeuermelder

Schrank

- **Wanne:** Stahlblech, Mindestmaterialstärke 1,25 mm, allseits gekantet und geschweißt, vier Montagebohrungen 11 mm in der Rückwand, je 5 cm von den Rändern
- **Türrahmen:** Stahlsonderprofil, Mindestmaterialstärke 2 mm, kaltgewalzt, verwindungsarm, mit dem Schrank verschweißt
- **Türen:** Stahlblech, Mindestmaterialstärke 1,25 mm, allseits gekantet, bündig im Rahmen liegend, angeschlagen mit Spezialscharnieren, 180° öffnend
- **Türverschlüsse:** Vierkantverschluss ÖNORM B 8250, Multifunktionsdrehgriff
- **Korrosionsschutz:** Phosphatgrundierung rotbraun

Ausstattung

- 1 Montageverschraubung gemäß DIN 14461-5 aus Messing, einerseits R 2" AG, andererseits bewegliche Mutter R 2" IG, Gewinde ISO 228-1
- 1 Schlauchanschlussventil 2" gemäß DIN 14461-3 aus Messing, Eingang: R 2" AG, Abgang: aufgeschraubte C-Festkupplung aus Leichtmetall DIN 14307
- 1 C-Blindkupplung mit Druckentlastungsbohrung aus Leichtmetall mit Knotenkette aus Stahl vernickelt
- 1 Hinweisschild „Schlauchanschluss“ gemäß ÖNORM F 2030, selbstklebend
- 1 Montageverschraubung ähnlich DIN 14461-5 aus Messing, einerseits R 2" IG, andererseits bewegliche Mutter R 2" IG, Gewinde ISO 228-1
- 1 Be- und Entlüftungsventil, automatische Schwimmersteuerung, DN 50 PN 16, Ventilgehäuse aus GGG 50 Ductiv, rot beschichtet, seitliches Prüfventil DN 15 aus Messing, Überlauf R 1¼" Innengewinde, Einbaulage senkrecht, Anschluss Rohrgewinde 2" AG
- 1 Hinweisschild „Be- und Entlüftungsventil“ gemäß ÖNORM F 2030, selbstklebend
- 1 Hinweisschild „Feuerlöscher“ 200 x 200 mm gemäß ÖNORM EN ISO 7010 F001, selbstklebend
- 1 Feuerlöscher ÖNORM EN 3, bis 12 kg Inhalt

Abmessungen

b 750 x h 1250 x t 220 mm

Fabrikat

BST

Modell

SK220-MF-ST-BEV-AG (Beim Bestellen bitte die Wasseranschlusseite bekanntgeben.)

Liefernachweis

BST Brandschutztechnik GmbH, Gewerbepark 32, 6068 Mils, Österreich
Telefon +43-5223-414 11, Telefax +43-5223-464 11
E-Mail info@bst.at, WWW <http://www.bst.at/>



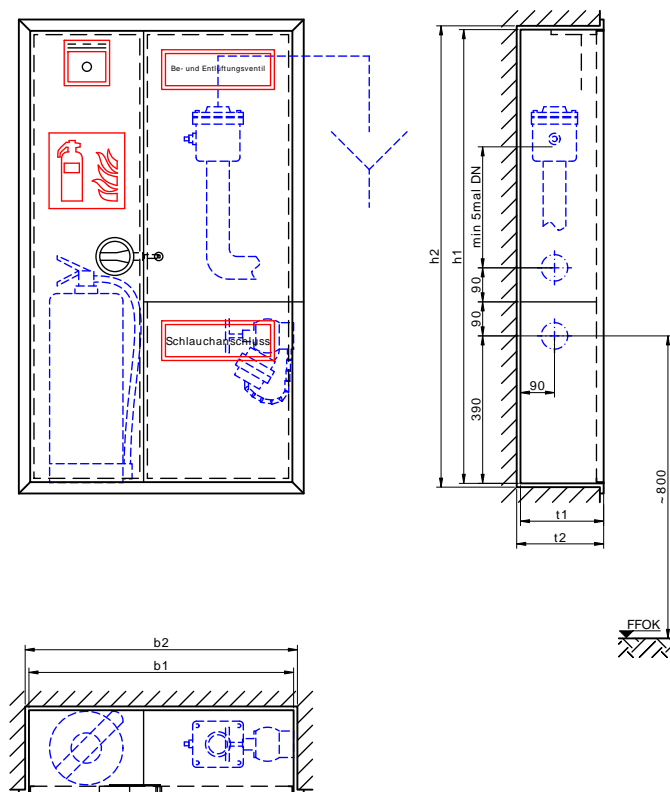
Produktdatenblatt SEK220-MF-ST-BEV-AG

Schutzschrank mit Löschwasserentnahmestelle zum Anschluss an Löschwasserleitung „trocken“



Löschwasserentnahmestelle gemäß TRVB 128, Unterputzschrank mit Schlauchanschlussventil zur Löschwasserentnahme aus Löschwasserleitung „trocken“ durch die Einsatzkräfte der Feuerwehr. Be- und Entlüftungsstelle gemäß TRVB 128 mit Ventil DN 50 PN 16 zur Be- und Entlüftung von Löschwasserleitungen „trocken“ oder „nass-trocken“. Öffnung zum freien Auslauf vor Ort herzustellen!

SEK220-MF-ST-BEV-AG
Unterputz, SAV C 12kg
Österreich



| Modell | b1 | h1 | t1 | b2 | h2 | t2 |
|---------------------|-----|------|-----|-----|------|-----|
| SEK220-MF-ST-BEV-AG | 700 | 1200 | 220 | 720 | 1220 | 230 |

Technische Änderungen vorbehalten. Maße in mm. Abbildung 1:20. Ausschreibungstext umseitig.





Ausschreibungstext SEK220-MF-ST-BEV-AG

Schutzschrank mit Löschwasserentnahmestelle zum Anschluss an Löschwasserleitung „trocken“

Schutzschrank mit Schlauchanschluss- und Be- und Entlüftungsventil gemäß TRVB 128

Unterputzschrank, abgeschottetes Fach für Be- und Entlüftungsventil, abgeschottetes Fach seitlich zum Einstellen eines Handfeuerlöschers, eingebaute Konsole und Türausschnitt für Handfeuermelder

Schrank

- **Wanne:** Stahlblech, Mindestmaterialstärke 1,25 mm, allseits gekantet und geschweißt, vier Montagebohrungen 11 mm in der Rückwand, je 5 cm von den Rändern
- **Türrahmen:** Stahlsonderprofil, Mindestmaterialstärke 2 mm, kaltgewalzt, verwindungsarm, mit dem Schrank verschweißt, gleichzeitig als Putzleiste gefertigt
- **Türen:** Stahlblech, Mindestmaterialstärke 1,25 mm, allseits gekantet, bündig im Rahmen liegend, angeschlagen mit Spezialscharnieren, 180° öffnend
- **Türverschlüsse:** Vierkantverschluss ÖNORM B 8250, Multifunktionsdrehgriff
- **Korrosionsschutz:** Phosphatgrundierung rotbraun

Ausstattung

- 1 Montageverschraubung gemäß DIN 14461-5 aus Messing, einerseits R 2" AG, andererseits bewegliche Mutter R 2" IG, Gewinde ISO 228-1
- 1 Schlauchanschlussventil 2" gemäß DIN 14461-3 aus Messing, Eingang: R 2" AG, Abgang: aufgeschraubte C-Festkupplung aus Leichtmetall DIN 14307
- 1 C-Blindkupplung mit Druckentlastungsbohrung aus Leichtmetall mit Knotenkette aus Stahl vernickelt
- 1 Hinweisschild „Schlauchanschluss“ gemäß ÖNORM F 2030, selbstklebend
- 1 Montageverschraubung ähnlich DIN 14461-5 aus Messing, einerseits R 2" IG, andererseits bewegliche Mutter R 2" IG, Gewinde ISO 228-1
- 1 Be- und Entlüftungsventil, automatische Schwimmersteuerung, DN 50 PN 16, Ventilgehäuse aus GGG 50 Ductiv, rot beschichtet, seitliches Prüfventil DN 15 aus Messing, Überlauf R 1¼" Innengewinde, Einbaulage senkrecht, Anschluss Rohrgewinde 2" AG
- 1 Hinweisschild „Be- und Entlüftungsventil“ gemäß ÖNORM F 2030, selbstklebend
- 1 Hinweisschild „Feuerlöscher“ 200 x 200 mm gemäß ÖNORM EN ISO 7010 F001, selbstklebend
- 1 Feuerlöscher ÖNORM EN 3, bis 12 kg Inhalt

Abmessungen

b 700 x h 1200 x t 220 mm

Nischenmaße

b 720 x h 1220 x t 230 mm

Fabrikat

BST

Modell

SEK220-MF-ST-BEV-AG (Beim Bestellen bitte die Wasseranschlusseite bekanntgeben.)

Liefernachweis

BST Brandschutztechnik GmbH, Gewerbepark 32, 6068 Mils, Österreich
Telefon +43-5223-414 11, Telefax +43-5223-464 11
E-Mail info@bst.at, WWW <http://www.bst.at/>



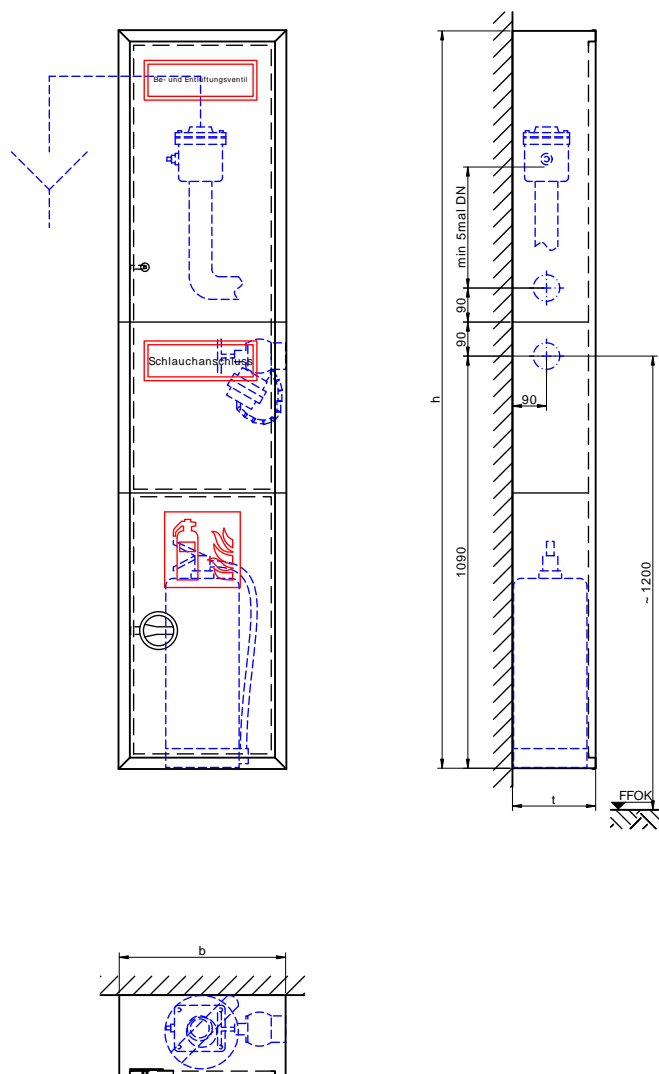
Produktdatenblatt DK220-ST-BEV-F

Schutzschrank mit Löschwasserentnahmestelle zum Anschluss an Löschwasserleitung „trocken“



Löschwasserentnahmestelle gemäß TRVB 128, Aufputzschrank mit Schlauchanschlussventil zur Löschwasserentnahme aus Löschwasserleitung „trocken“ durch die Einsatzkräfte der Feuerwehr. Be- und Entlüftungsstelle gemäß TRVB 128 mit Ventil DN 50 PN 16 zur Be- und Entlüftung von Löschwasserleitungen „trocken“ oder „nass-trocken“. Öffnung zum freien Auslauf vor Ort herzustellen!

DK220-ST-BEV-F
Aufputz, SAV C
Österreich



| Modell | b | h | t |
|----------------|-----|------|-----|
| DK220-ST-BEV-F | 440 | 1950 | 220 |

Technische Änderungen vorbehalten. Maße in mm. Abbildung 1:20. Ausschreibungstext umseitig.





Ausschreibungstext DK220-ST-BEV-F

Schutzschrank mit Löschwasserentnahmestelle zum Anschluss an Löschwasserleitung „trocken“

Schutzschrank mit Schlauchanschluss- und Be- und Entlüftungsventil gemäß TRVB 128

Aufputzschrank, abgeschottetes Fach für Be- und Entlüftungsventil, abgeschottetes Fach unten zum Einstellen eines Handfeuerlöschers

Schrank

- **Wanne:** Stahlblech, Mindestmaterialstärke 1,25 mm, allseits gekantet und geschweißt, vier Montagebohrungen 11 mm in der Rückwand, je 5 cm von den Rändern
- **Türrahmen:** Stahlsonderprofil, Mindestmaterialstärke 2 mm, kaltgewalzt, verwindungsarm, mit dem Schrank verschweißt
- **Türe:** Stahlblech, Mindestmaterialstärke 1,25 mm, allseits gekantet, bündig im Rahmen liegend, angeschlagen mit Spezialscharnier, 180° öffnend
- **Türverschlüsse:** Vierkant+Standardverschluss ÖNORM B 8250, Multifunktionsdrehgriff
- **Korrosionsschutz:** Phosphatgrundierung rotbraun

Ausstattung

- 1 Montageverschraubung gemäß DIN 14461-5 aus Messing, einerseits R 2" AG, andererseits bewegliche Mutter R 2" IG, Gewinde ISO 228-1
- 1 Schlauchanschlussventil gemäß DIN 14461-3 aus Messing, Eingang: R 2" AG, Abgang: aufgeschraubte C-Festkupplung aus Leichtmetall DIN 14307
- 1 C-Blindkupplung mit Druckentlastungsbohrung aus Leichtmetall mit Knotenkette aus Stahl vernickelt
- 1 Hinweisschild „Schlauchanschluss“ gemäß ÖNORM F 2030, selbstklebend
- 1 Be- und Entlüftungsventil, automatische Schwimmersteuerung, DN 50 PN 16, Ventilgehäuse aus GGG 50 Ductiv, rot beschichtet, seitliches Prüfventil DN 15 aus Messing, Überlauf R 1¼" Innengewinde, Einbaulage senkrecht, Flanschanschluss EN 1092 DN 50 PN 16
- 1 Hinweisschild „Be- und Entlüftungsventil“ gemäß ÖNORM F 2030, selbstklebend
- 1 Hinweisschild „Feuerlöscher“ 200 x 200 mm gemäß ÖNORM EN ISO 7010 F001, selbstklebend
- 1 Feuerlöscher ÖNORM EN 3, bis 12 kg Inhalt

Abmessungen

b 440 x h 1950 x t 220 mm

Fabrikat

BST

Modell

DK220-ST-BEV-F (Beim Bestellen bitte die Wasseranschlussseite bekanntgeben.)

Liefernachweis

BST Brandschutztechnik GmbH, Gewerbepark 32, 6068 Mils, Österreich
Telefon +43-5223-414 11, Telefax +43-5223-464 11
E-Mail info@bst.at, WWW <http://www.bst.at/>



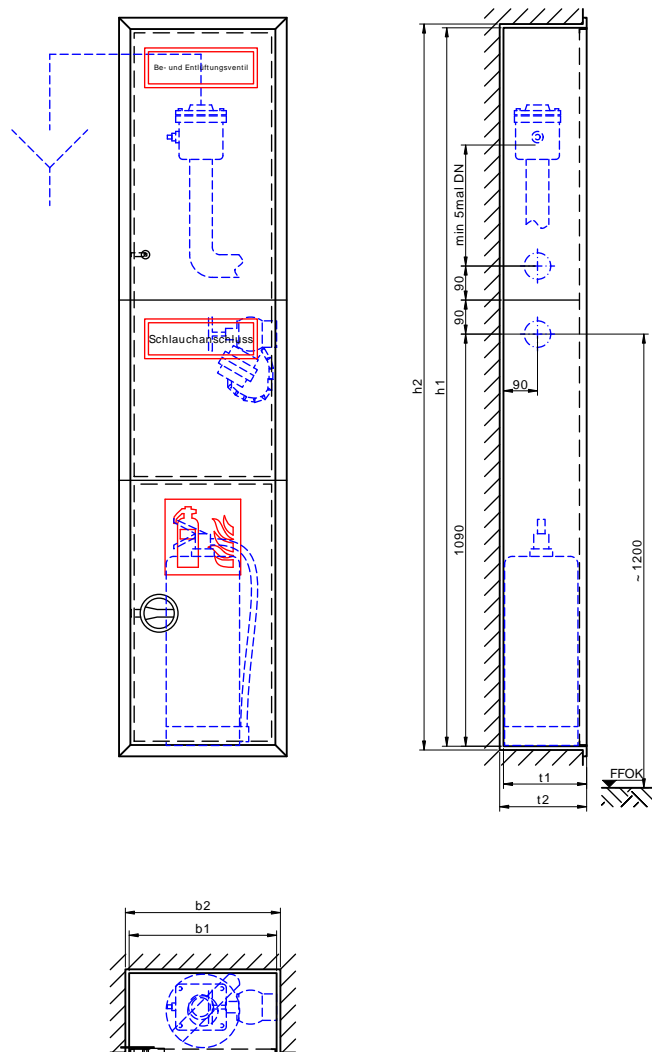
Produktdatenblatt DEK220-ST-BEV-F

Schutzschrank mit Löschwasserentnahmestelle zum Anschluss an Löschwasserleitung „trocken“



Löschwasserentnahmestelle gemäß TRVB 128, Unterputzschrank mit Schlauchanschlussventil zur Löschwasserentnahme aus Löschwasserleitung „trocken“ durch die Einsatzkräfte der Feuerwehr. Be- und Entlüftungsstelle gemäß TRVB 128 mit Ventil DN 50 PN 16 zur Be- und Entlüftung von Löschwasserleitungen „trocken“ oder „nass-trocken“. Öffnung zum freien Auslauf vor Ort herzustellen!

DEK220-ST-BEV-F
Unterputz, SAV C
Österreich



| Modell | b1 | h1 | t1 | b2 | h2 | t2 |
|-----------------|-----|------|-----|-----|------|-----|
| DEK220-ST-BEV-F | 390 | 1900 | 220 | 410 | 1920 | 230 |

Technische Änderungen vorbehalten. Maße in mm. Abbildung 1:20. Ausschreibungstext umseitig.





Ausschreibungstext DEK220-ST-BEV-F

Schutzschrank mit Löschwasserentnahmestelle zum Anschluss an Löschwasserleitung „trocken“

Schutzschrank mit Schlauchanschluss- und Be- und Entlüftungsventil gemäß TRVB 128

Unterputzschrank, abgeschottetes Fach für Be- und Entlüftungsventil, abgeschottetes Fach unten zum Einstellen eines Handfeuerlöschers

Schrank

- **Wanne:** Stahlblech, Mindestmaterialstärke 1,25 mm, allseits gekantet und geschweißt, vier Montagebohrungen 11 mm in der Rückwand, je 5 cm von den Rändern
- **Türrahmen:** Stahlsonderprofil, Mindestmaterialstärke 2 mm, kaltgewalzt, verwindungsarm, mit dem Schrank verschweißt, gleichzeitig als Putzleiste gefertigt
- **Türe:** Stahlblech, Mindestmaterialstärke 1,25 mm, allseits gekantet, bündig im Rahmen liegend, angeschlagen mit Spezialscharnier, 180° öffnend
- **Türverschlüsse:** Vierkant+Standardverschluss ÖNORM B 8250, Multifunktionsdrehgriff
- **Korrosionsschutz:** Phosphatgrundierung rotbraun

Ausstattung

- 1 Montageverschraubung gemäß DIN 14461-5 aus Messing, einerseits R 2" AG, andererseits bewegliche Mutter R 2" IG, Gewinde ISO 228-1
- 1 Schlauchanschlussventil gemäß DIN 14461-3 aus Messing, Eingang: R 2" AG, Abgang: aufgeschraubte C-Festkupplung aus Leichtmetall DIN 14307
- 1 C-Blindkupplung mit Druckentlastungsbohrung aus Leichtmetall mit Knotenkette aus Stahl vernickelt
- 1 Hinweisschild „Schlauchanschluss“ gemäß ÖNORM F 2030, selbstklebend
- 1 Be- und Entlüftungsventil, automatische Schwimmersteuerung, DN 50 PN 16, Ventilgehäuse aus GGG 50 Ductiv, rot beschichtet, seitliches Prüfventil DN 15 aus Messing, Überlauf R 1¼" Innengewinde, Einbaulage senkrecht, Flanschanschluss EN 1092 DN 50 PN 16
- 1 Hinweisschild „Be- und Entlüftungsventil“ gemäß ÖNORM F 2030, selbstklebend
- 1 Hinweisschild „Feuerlöscher“ 200 x 200 mm gemäß ÖNORM EN ISO 7010 F001, selbstklebend
- 1 Feuerlöscher ÖNORM EN 3, bis 12 kg Inhalt

Abmessungen

b 390 x h 1900 x t 220 mm

Nischenmaße

b 410 x h 1920 x t 230 mm

Fabrikat

BST

Modell

DEK220-ST-BEV-F (Beim Bestellen bitte die Wasseranschlusseite bekanntgeben.)

Liefernachweis

BST Brandschutztechnik GmbH, Gewerbepark 32, 6068 Mils, Österreich
Telefon +43-5223-414 11, Telefax +43-5223-464 11
E-Mail info@bst.at, WWW <http://www.bst.at/>



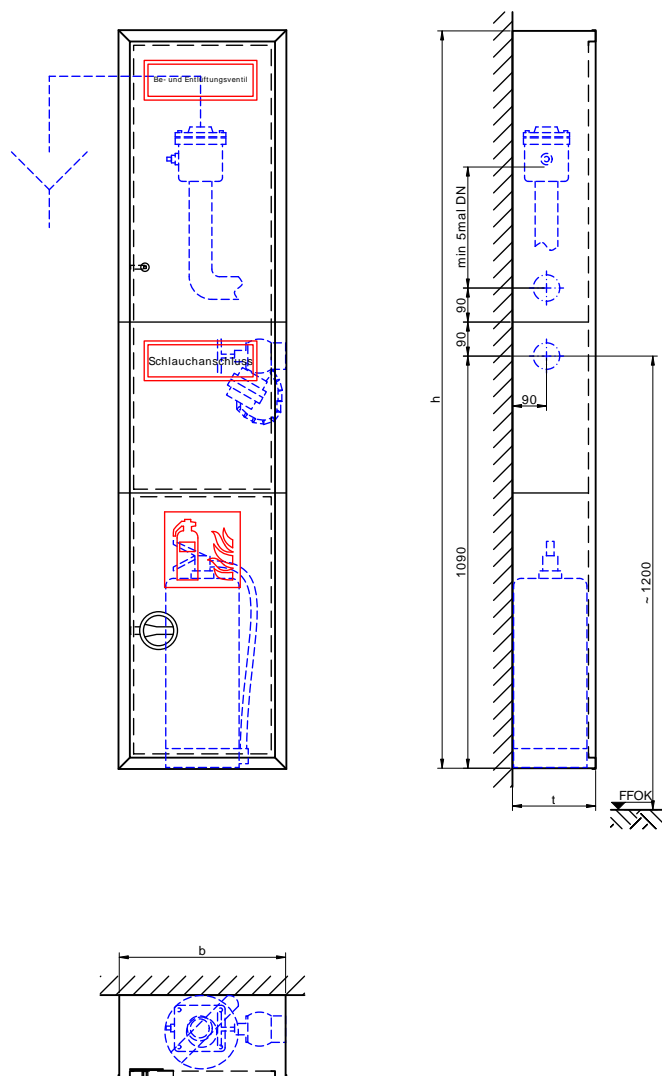
Produktdatenblatt DK220-ST-BEV-AG

Schutzschrank mit Löschwasserentnahmestelle zum Anschluss an Löschwasserleitung „trocken“



Löschwasserentnahmestelle gemäß TRVB 128, Aufputzschrank mit Schlauchanschlussventil zur Löschwasserentnahme aus Löschwasserleitung „trocken“ durch die Einsatzkräfte der Feuerwehr. Be- und Entlüftungsstelle gemäß TRVB 128 mit Ventil DN 50 PN 16 zur Be- und Entlüftung von Löschwasserleitungen „trocken“ oder „nass-trocken“. Öffnung zum freien Auslauf vor Ort herzustellen!

DK220-ST-BEV-AG
Aufputz, SAV C
Österreich



| Modell | b | h | t |
|-----------------|-----|------|-----|
| DK220-ST-BEV-AG | 440 | 1950 | 220 |

Technische Änderungen vorbehalten. Maße in mm. Abbildung 1:20. Ausschreibungstext umseitig.





Ausschreibungstext DK220-ST-BEV-AG

Schutzschrank mit Löschwasserentnahmestelle zum Anschluss an Löschwasserleitung „trocken“

Schutzschrank mit Schlauchanschluss- und Be- und Entlüftungsventil gemäß TRVB 128

Aufputzschrank, abgeschottetes Fach für Be- und Entlüftungsventil, abgeschottetes Fach unten zum Einstellen eines Handfeuerlöschers

Schrank

- **Wanne:** Stahlblech, Mindestmaterialstärke 1,25 mm, allseits gekantet und geschweißt, vier Montagebohrungen 11 mm in der Rückwand, je 5 cm von den Rändern
- **Türrahmen:** Stahlsonderprofil, Mindestmaterialstärke 2 mm, kaltgewalzt, verwindungsarm, mit dem Schrank verschweißt
- **Türe:** Stahlblech, Mindestmaterialstärke 1,25 mm, allseits gekantet, bündig im Rahmen liegend, angeschlagen mit Spezialscharnier, 180° öffnend
- **Türverschlüsse:** Vierkant+Standardverschluss ÖNORM B 8250, Multifunktionsdrehgriff
- **Korrosionsschutz:** Phosphatgrundierung rotbraun

Ausstattung

- 1 Montageverschraubung gemäß DIN 14461-5 aus Messing, einerseits R 2" AG, andererseits bewegliche Mutter R 2" IG, Gewinde ISO 228-1
- 1 Schlauchanschlussventil gemäß DIN 14461-3 aus Messing, Eingang: R 2" AG, Abgang: aufgeschraubte C-Festkupplung aus Leichtmetall DIN 14307
- 1 C-Blindkupplung mit Druckentlastungsbohrung aus Leichtmetall mit Knotenkette aus Stahl vernickelt
- 1 Hinweisschild „Schlauchanschluss“ gemäß ÖNORM F 2030, selbstklebend
- 1 Be- und Entlüftungsventil, automatische Schwimmersteuerung, DN 50 PN 16, Ventilgehäuse aus GGG 50 Ductiv, rot beschichtet, seitliches Prüfventil DN 15 aus Messing, Überlauf R 1¼" Innengewinde, Einbaulage senkrecht, Anschluss Rohrgewinde 2" AG
- 1 Hinweisschild „Be- und Entlüftungsventil“ gemäß ÖNORM F 2030, selbstklebend
- 1 Hinweisschild „Feuerlöscher“ 200 x 200 mm gemäß ÖNORM EN ISO 7010 F001, selbstklebend
- 1 Feuerlöscher ÖNORM EN 3, bis 12 kg Inhalt

Abmessungen

b 440 x h 1950 x t 220 mm

Fabrikat

BST

Modell

DK220-ST-BEV-AG (Beim Bestellen bitte die Wasseranschlusseite bekanntgeben.)

Liefernachweis

BST Brandschutztechnik GmbH, Gewerbepark 32, 6068 Mils, Österreich
Telefon +43-5223-414 11, Telefax +43-5223-464 11
E-Mail info@bst.at, WWW <http://www.bst.at/>



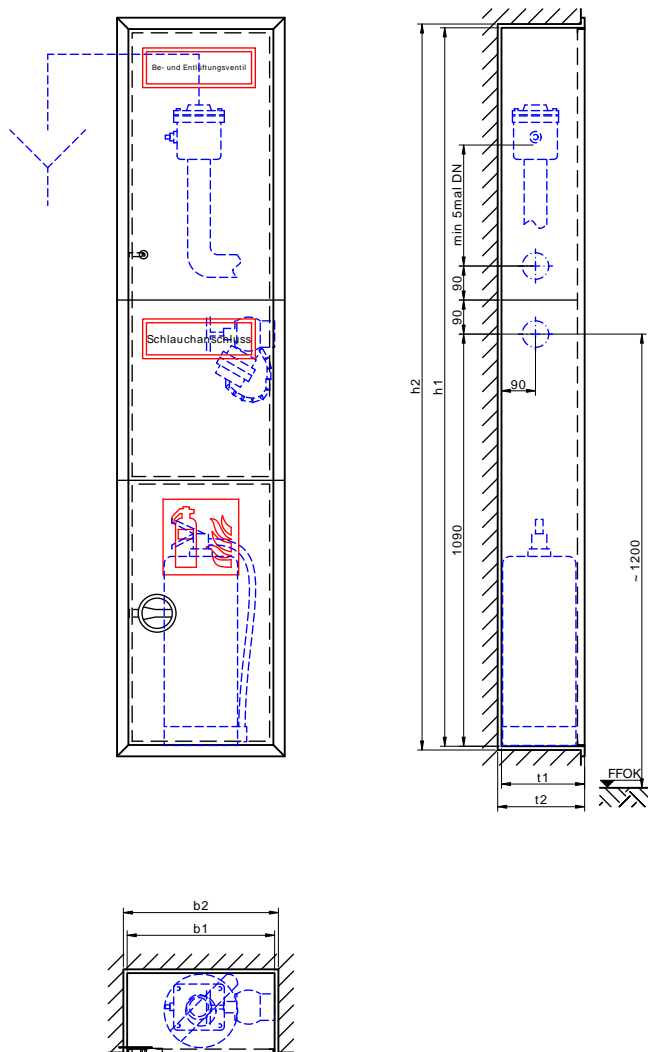
Produktdatenblatt DEK220-ST-BEV-AG

Schutzschrank mit Löschwasserentnahmestelle zum Anschluss an Löschwasserleitung „trocken“



Löschwasserentnahmestelle gemäß TRVB 128, Unterputzschrank mit Schlauchanschlussventil zur Löschwasserentnahme aus Löschwasserleitung „trocken“ durch die Einsatzkräfte der Feuerwehr. Be- und Entlüftungsstelle gemäß TRVB 128 mit Ventil DN 50 PN 16 zur Be- und Entlüftung von Löschwasserleitungen „trocken“ oder „nass-trocken“. Öffnung zum freien Auslauf vor Ort herzustellen!

DEK220-ST-BEV-AG
 Unterputz, SAV C
 Österreich



| Modell | b1 | h1 | t1 | b2 | h2 | t2 |
|------------------|-----|------|-----|-----|------|-----|
| DEK220-ST-BEV-AG | 390 | 1900 | 220 | 410 | 1920 | 230 |

Technische Änderungen vorbehalten. Maße in mm. Abbildung 1:20. Ausschreibungstext umseitig.





Ausschreibungstext DEK220-ST-BEV-AG

Schutzschrank mit Löschwasserentnahmestelle zum Anschluss an Löschwasserleitung „trocken“

Schutzschrank mit Schlauchanschluss- und Be- und Entlüftungsventil gemäß TRVB 128

Unterputzschrank, abgeschottetes Fach für Be- und Entlüftungsventil, abgeschottetes Fach unten zum Einstellen eines Handfeuerlöschers

Schrank

- **Wanne:** Stahlblech, Mindestmaterialstärke 1,25 mm, allseits gekantet und geschweißt, vier Montagebohrungen 11 mm in der Rückwand, je 5 cm von den Rändern
- **Türrahmen:** Stahlsonderprofil, Mindestmaterialstärke 2 mm, kaltgewalzt, verwindungsarm, mit dem Schrank verschweißt, gleichzeitig als Putzleiste gefertigt
- **Türe:** Stahlblech, Mindestmaterialstärke 1,25 mm, allseits gekantet, bündig im Rahmen liegend, angeschlagen mit Spezialscharnier, 180° öffnend
- **Türverschlüsse:** Vierkant+Standardverschluss ÖNORM B 8250, Multifunktionsdrehgriff
- **Korrosionsschutz:** Phosphatgrundierung rotbraun

Ausstattung

- 1 Montageverschraubung gemäß DIN 14461-5 aus Messing, einerseits R 2" AG, andererseits bewegliche Mutter R 2" IG, Gewinde ISO 228-1
- 1 Schlauchanschlussventil gemäß DIN 14461-3 aus Messing, Eingang: R 2" AG, Abgang: aufgeschraubte C-Festkupplung aus Leichtmetall DIN 14307
- 1 C-Blindkupplung mit Druckentlastungsbohrung aus Leichtmetall mit Knotenkette aus Stahl vernickelt
- 1 Hinweisschild „Schlauchanschluss“ gemäß ÖNORM F 2030, selbstklebend
- 1 Be- und Entlüftungsventil, automatische Schwimmersteuerung, DN 50 PN 16, Ventilgehäuse aus GGG 50 Ductiv, rot beschichtet, seitliches Prüfventil DN 15 aus Messing, Überlauf R 1¼" Innengewinde, Einbaulage senkrecht, Anschluss Rohrgewinde 2" AG
- 1 Hinweisschild „Be- und Entlüftungsventil“ gemäß ÖNORM F 2030, selbstklebend
- 1 Hinweisschild „Feuerlöscher“ 200 x 200 mm gemäß ÖNORM EN ISO 7010 F001, selbstklebend
- 1 Feuerlöscher ÖNORM EN 3, bis 12 kg Inhalt

Abmessungen

b 390 x h 1900 x t 220 mm

Nischenmaße

b 410 x h 1920 x t 230 mm

Fabrikat

BST

Modell

DEK220-ST-BEV-AG (Beim Bestellen bitte die Wasseranschlussseite bekanntgeben.)

Liefernachweis

BST Brandschutztechnik GmbH, Gewerbepark 32, 6068 Mils, Österreich
Telefon +43-5223-414 11, Telefax +43-5223-464 11
E-Mail info@bst.at, WWW <http://www.bst.at/>

