

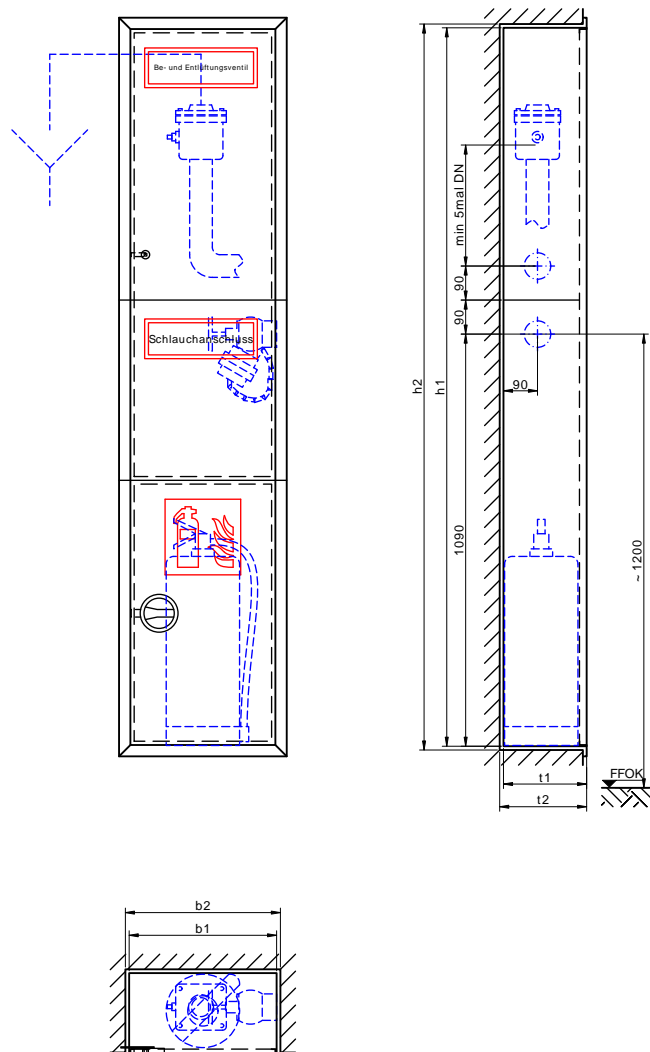
# Produktdatenblatt DEK220-ST-BEV-IG

Schutzschrank mit Löschwasserentnahmestelle zum Anschluss an Löschwasserleitung „trocken“



Löschwasserentnahmestelle gemäß TRVB 128, Unterputzschrank mit Schlauchanschlussventil zur Löschwasserentnahme aus Löschwasserleitung „trocken“ durch die Einsatzkräfte der Feuerwehr. Be- und Entlüftungsstelle gemäß TRVB 128 mit Ventil DN 50 PN 40 zur Be- und Entlüftung von Löschwasserleitungen „trocken“ oder „nass-trocken“. Öffnung zum freien Auslauf vor Ort herzustellen!

**DEK220-ST-BEV-IG**  
Unterputz, SAV C  
Österreich



Modell	b1	h1	t1	b2	h2	t2
DEK220-ST-BEV-IG	390	1900	220	410	1920	230

Technische Änderungen vorbehalten. Maße in mm. Abbildung 1:20. Ausschreibungstext umseitig.





## Ausschreibungstext DEK220-ST-BEV-IG

Schutzschrank mit Löschwasserentnahmestelle zum Anschluss an Löschwasserleitung „trocken“

### Schutzschrank mit Schlauchanschluss- und Be- und Entlüftungsventil gemäß TRVB 128

Unterputzschrank, abgeschottetes Fach für Be- und Entlüftungsventil, abgeschottetes Fach unten zum Einstellen eines Handfeuerlöschers

#### Schrank

- **Wanne:** Stahlblech, Mindestmaterialstärke 1,25 mm, allseits gekantet und geschweißt, vier Montagebohrungen 11 mm in der Rückwand, je 5 cm von den Rändern
- **Türrahmen:** Stahlsonderprofil, Mindestmaterialstärke 2 mm, kaltgewalzt, verwindungsarm, mit dem Schrank verschweißt, gleichzeitig als Putzleiste gefertigt
- **Türe:** Stahlblech, Mindestmaterialstärke 1,25 mm, allseits gekantet, bündig im Rahmen liegend, angeschlagen mit Spezialscharnier, 180° öffnend
- **Türverschlüsse:** Vierkant+Standardverschluss ÖNORM B 8250, Multifunktionsdrehgriff
- **Korrosionsschutz:** Phosphatgrundierung rotbraun

#### Ausstattung

- 1 Montageverschraubung gemäß DIN 14461-5 aus Messing, einerseits R 2" AG, andererseits bewegliche Mutter R 2" IG, Gewinde ISO 228-1
- 1 Schlauchanschlussventil gemäß DIN 14461-3 aus Messing, Eingang: R 2" AG, Abgang: aufgeschraubte C-Festkupplung aus Leichtmetall DIN 14307
- 1 C-Blindkupplung mit Druckentlastungsbohrung aus Leichtmetall mit Knotenkette aus Stahl vernickelt
- 1 Hinweisschild „Schlauchanschluss“ gemäß ÖNORM F 2030, selbstklebend
- 1 Be- und Entlüftungsventil, automatische Schwimmersteuerung, DN 50 PN 40, Ventilgehäuse aus GGG 50 Ductiv, rot beschichtet, seitliches Prüfventil DN 15 aus Messing, Überlauf R 1¼" Innengewinde, Einbaulage senkrecht, Anschluss Rohrgewinde 2" IG
- 1 Hinweisschild „Be- und Entlüftungsventil“ gemäß ÖNORM F 2030, selbstklebend
- 1 Hinweisschild „Feuerlöscher“ 200 x 200 mm gemäß ÖNORM EN ISO 7010 F001, selbstklebend
- 1 Feuerlöscher ÖNORM EN 3, bis 12 kg Inhalt

#### Abmessungen

b 390 x h 1900 x t 220 mm

#### Nischenmaße

b 410 x h 1920 x t 230 mm

#### Fabrikat

BST

#### Modell

DEK220-ST-BEV-IG (Beim Bestellen bitte die Wasseranschlusseite bekanntgeben.)

#### Liefernachweis

BST Brandschutztechnik GmbH, Gewerbepark 32, 6068 Mils, Österreich  
Telefon +43-5223-414 11, Telefax +43-5223-464 11  
E-Mail info@bst.at, WWW <http://www.bst.at/>

