

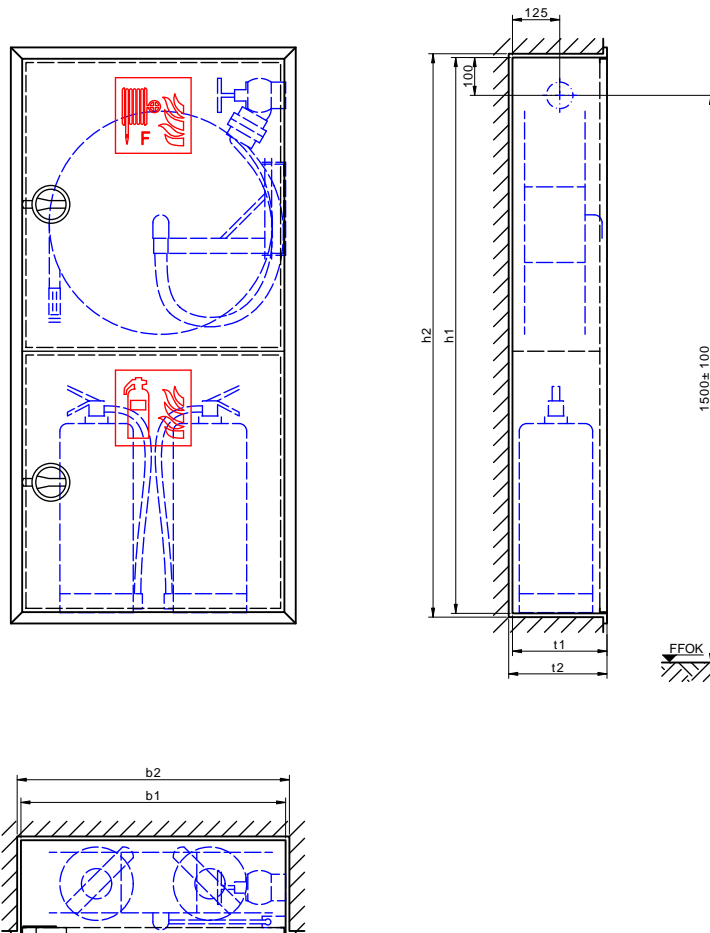
# Produktdatenblatt DE-DEK250-F30

Wandhydrant mit formstabilem Schlauch  
zum Anschluss an Löschwasseranlage „nass“ oder „nass-trocken“



Wandhydrant gemäß DIN 14461-1, Typ F mit Schlauchhaspel  
gemäß DIN EN 671-1, Unterputzschrank Bauart B mit formbe-  
ständigem Druckschlauch an Schlauchanschlussventil C zur  
Selbsthilfe oder zur Löschwasserversorgung der Feuerwehr.

**DE-DEK250-F30**  
Unterputz, 30m 12kg  
Deutschland



Modell	b1	h1	t1	b2	h2	t2
DE-DEK250-F30	700	1470	250	720	1490	260

Technische Änderungen vorbehalten. Maße in mm. Abbildung 1:20. Ausschreibungstext umseitig.





## Ausschreibungstext DE-DEK250-F30

Wandhydrant mit formstabilem Schlauch  
zum Anschluss an Löschwasseranlage „nass“ oder „nass-trocken“

### Wandhydrant gemäß DIN EN 671-1 bzw. DIN 14461-1

Unterputzschrank, abgeschottetes Fach unten zum Einstellen von zwei Handfeuerlöschern

#### Schrank

- **Wanne:** Stahlblech, Mindestmaterialstärke 1,25 mm, allseits gekantet und geschweißt, vier Montagebohrungen 11 mm in der Rückwand, je 5 cm von den Rändern
- **Türrahmen:** Stahlsonderprofil, Mindestmaterialstärke 2 mm, kaltgewalzt, verwindungsarm, mit dem Schrank verschweißt, gleichzeitig als Putzleiste gefertigt
- **Türen:** Stahlblech, Mindestmaterialstärke 1,25 mm, allseits gekantet, bündig im Rahmen liegend, angeschlagen mit Spezialscharnieren, 180° öffnend
- **Türverschlüsse:** Multifunktionsdrehgriffe
- **Korrosionsschutz:** Phosphatgrundierung rotbraun

#### Ausstattung

- 1 Montageverschraubung gemäß DIN 14461-5 aus Messing, einerseits R 2" AG, andererseits bewegliche Mutter R 2" IG, Gewinde ISO 228-1
- 1 Schlauchanschlussventil gemäß DIN 14461-3 aus Messing, Eingang: R 2" AG, Abgang: aufgeschraubte C-Festkupplung aus Messing DIN 14307
- 1 Selbsthilfe-Schlauchhaspel gemäß EN 671-1; CE-gekennzeichnet; RAL 3001 pulverbeschichtet; stabiler Tragarm, 90° ausschwenkbar, 180° drehbar; Verbindungsschlauch zum Anschlussventil mit eingebundener Anschlusskupplung C gekrümmt; 30 Meter formstabiler Druckschlauch, auf die Schlauchtrommel gewickelt, beidseitig eingebunden; stufenlos verstellbares Strahlrohr
- 1 Hinweisschild „Löschschlauch - F“ 200 x 250 mm gemäß DIN EN ISO 7010 F002, selbstklebend
- 1 Hinweisschild „Feuerlöscher“ 200 x 200 mm gemäß DIN EN ISO 7010 F001, selbstklebend
- 1 Hinweisschild „Bedienungsanleitung“, selbstklebend
- 2 Feuerlöscher DIN EN 3, bis 12 kg Inhalt

#### Abmessungen

b 700 x h 1470 x t 250 mm

#### Nischenmaße

b 720 x h 1490 x t 260 mm

#### Fabrikat

BST

#### Modell

DE-DEK250-F30

#### Liefernachweis

BST Brandschutztechnik GmbH, Gewerbepark 32, 6068 Mils, Österreich  
Telefon +43-5223-414 11, E-Mail [info@bst.at](mailto:info@bst.at), Web [www.bst.at](http://www.bst.at)

