

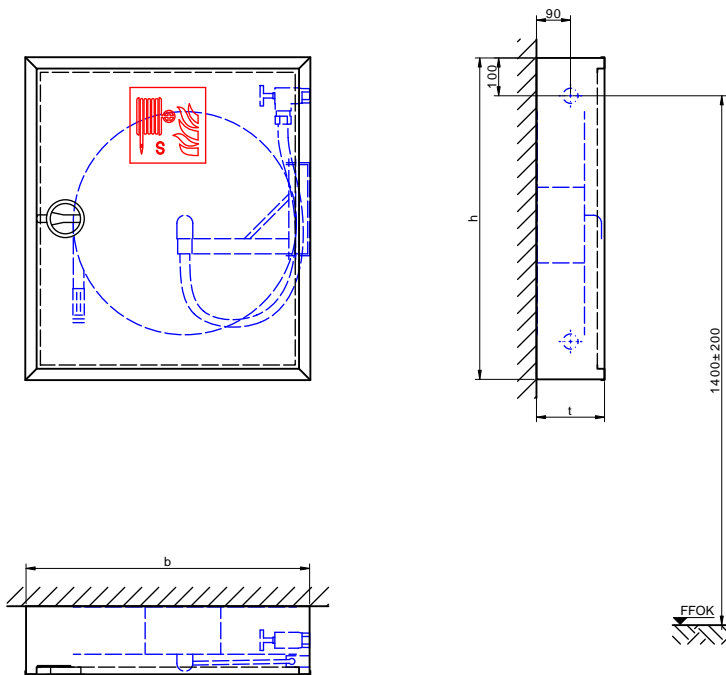
# Produktdatenblatt DE-WS180-S30

Wandhydrant mit formstabilem Schlauch zum Anschluss an Trinkwasseranlage



Wandhydrant gemäß DIN 14461-1, Typ S mit Schlauchhaspel gemäß DIN EN 671-1, Aufputzschrank Bauart C mit formbeständigem Druckschlauch zur Selbsthilfe.

**DE-WS180-S30**  
Aufputz, 30m  
Deutschland



Modell	b	h	t
DE-WS180-S30	750	850	180

Technische Änderungen vorbehalten. Maße in mm. Abbildung 1:20. Ausschreibungstext umseitig.



### Wandhydrant gemäß DIN EN 671-1 bzw. DIN 14461-1

Aufputzschrank

#### Schrank

- **Wanne:** Stahlblech, Mindestmaterialstärke 1,25 mm, allseits gekantet und geschweißt, vier Montagebohrungen 11 mm in der Rückwand, je 5 cm von den Rändern
- **Türrahmen:** Stahlsonderprofil, Mindestmaterialstärke 2 mm, kaltgewalzt, verwindungsarm, mit dem Schrank verschweißt
- **Türe:** Stahlblech, Mindestmaterialstärke 1,25 mm, allseits gekantet, bündig im Rahmen liegend, angeschlagen mit Spezialscharnier, 180° öffnend
- **Türverschluss:** Multifunktionsdrehgriff
- **Korrosionsschutz:** Phosphatgrundierung rotbraun

#### Ausstattung

- 1 Montageverschraubung ähnlich DIN 14461-5 aus Messing, einerseits R 1" AG, andererseits bewegliche Mutter R 1" IG, Gewinde ISO 228-1
- 1 Schlauchanschlussventil gemäß DIN 14461-3 aus Messing, Eingang: R 1" IG, Abgang: R 1" AG, mit Rückflussverhinderer und Belüftungsventil als Sicherungskombination HD nach EN 1717
- 1 Selbsthilfe-Schlauchhaspel gemäß EN 671-1; CE-gekennzeichnet; RAL 3001 pulverbeschichtet; stabiler Tragarm, 90° ausschwenkbar, 180° drehbar; Verbindungsschlauch zum Anschlussventil mit eingebundenem Schlauchholländer 1" IG; 30 Meter formstabiler Druckschlauch, auf die Schlauchtrommel gewickelt, beidseitig eingebunden; stufenlos verstellbares Strahlrohr
- 1 Hinweisschild „Löschschlauch - S" 200 x 250 mm gemäß DIN EN ISO 7010 F002, selbstklebend
- 1 Hinweisschild „Bedienungsanleitung“, selbstklebend

#### Abmessungen

b 750 x h 850 x t 180 mm

#### Fabrikat

BST

#### Modell

DE-WS180-S30 (Beim Bestellen bitte die Wasseranschlusseite bekanntgeben.)

#### Liefernachweis

BST Brandschutztechnik GmbH, Gewerbepark 32, 6068 Mils, Österreich  
Telefon +43-5223-414 11, Telefax +43-5223-464 11  
E-Mail [info@bst.at](mailto:info@bst.at), WWW <http://www.bst.at/>



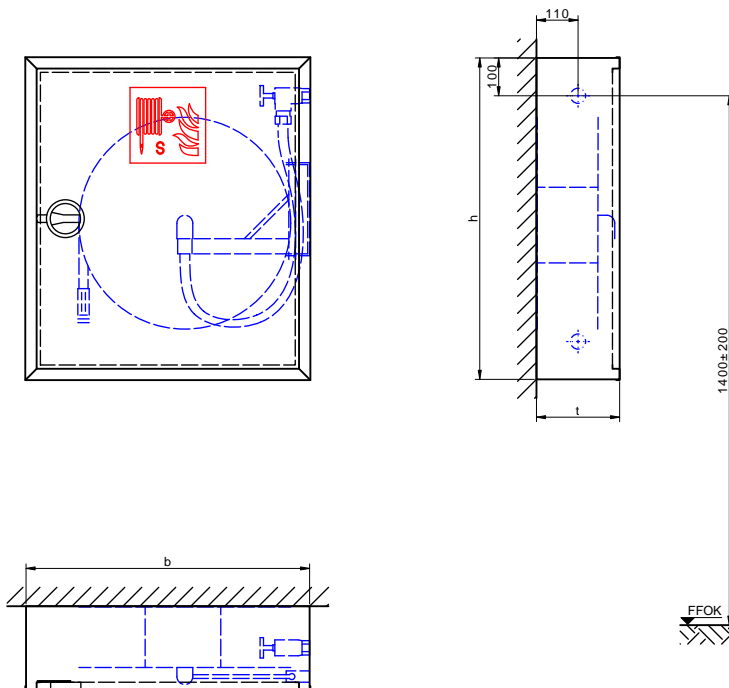
# Produktdatenblatt DE-WS220-S30

Wandhydrant mit formstabilem Schlauch zum Anschluss an Trinkwasseranlage



Wandhydrant gemäß DIN 14461-1, Typ S mit Schlauchhaspel gemäß DIN EN 671-1, Aufputzschrank Bauart C mit formbeständigem Druckschlauch zur Selbsthilfe.

**DE-WS220-S30**  
Aufputz, 30m  
Deutschland



Modell	b	h	t
DE-WS220-S30	750	850	220

Technische Änderungen vorbehalten. Maße in mm. Abbildung 1:20. Ausschreibungstext umseitig.



### Wandhydrant gemäß DIN EN 671-1 bzw. DIN 14461-1

Aufputzschrank

#### Schrank

- **Wanne:** Stahlblech, Mindestmaterialstärke 1,25 mm, allseits gekantet und geschweißt, vier Montagebohrungen 11 mm in der Rückwand, je 5 cm von den Rändern
- **Türrahmen:** Stahlsonderprofil, Mindestmaterialstärke 2 mm, kaltgewalzt, verwindungsarm, mit dem Schrank verschweißt
- **Türe:** Stahlblech, Mindestmaterialstärke 1,25 mm, allseits gekantet, bündig im Rahmen liegend, angeschlagen mit Spezialscharnier, 180° öffnend
- **Türverschluss:** Multifunktionsdrehgriff
- **Korrosionsschutz:** Phosphatgrundierung rotbraun

#### Ausstattung

- 1 Montageverschraubung ähnlich DIN 14461-5 aus Messing, einerseits R 1" AG, andererseits bewegliche Mutter R 1" IG, Gewinde ISO 228-1
- 1 Schlauchanschlussventil gemäß DIN 14461-3 aus Messing, Eingang: R 1" IG, Abgang: R 1" AG, mit Rückflussverhinderer und Belüftungsventil als Sicherungskombination HD nach EN 1717
- 1 Selbsthilfe-Schlauchhaspel gemäß EN 671-1; CE-gekennzeichnet; RAL 3001 pulverbeschichtet; stabiler Tragarm, 90° ausschwenkbar, 180° drehbar; Verbindungsschlauch zum Anschlussventil mit eingebundenem Schlauchholländer 1" IG; 30 Meter formstabiler Druckschlauch, auf die Schlauchtrommel gewickelt, beidseitig eingebunden; stufenlos verstellbares Strahlrohr
- 1 Hinweisschild „Löschschlauch - S" 200 x 250 mm gemäß DIN EN ISO 7010 F002, selbstklebend
- 1 Hinweisschild „Bedienungsanleitung“, selbstklebend

#### Abmessungen

b 750 x h 850 x t 220 mm

#### Fabrikat

BST

#### Modell

DE-WS220-S30 (Beim Bestellen bitte die Wasseranschlusseite bekanntgeben.)

#### Liefernachweis

BST Brandschutztechnik GmbH, Gewerbepark 32, 6068 Mils, Österreich  
Telefon +43-5223-414 11, Telefax +43-5223-464 11  
E-Mail [info@bst.at](mailto:info@bst.at), WWW <http://www.bst.at/>



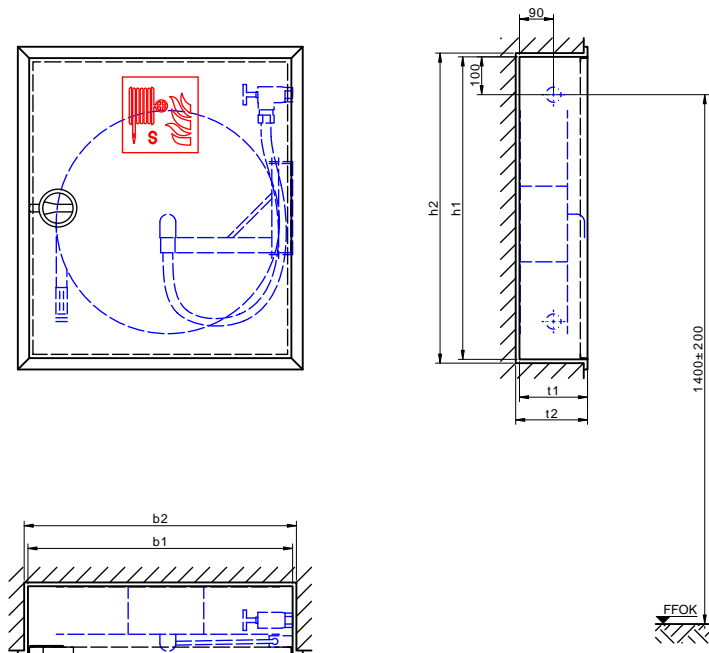
# Produktdatenblatt DE-WES180-S30

Wandhydrant mit formstabilem Schlauch zum Anschluss an Trinkwasseranlage



Wandhydrant gemäß DIN 14461-1, Typ S mit Schlauchhaspel gemäß DIN EN 671-1, Unterputzschrank Bauart B mit formbeständigem Druckschlauch zur Selbsthilfe.

**DE-WES180-S30**  
Unterputz, 30m  
Deutschland



Modell	b1	h1	t1	b2	h2	t2
DE-WES180-S30	700	800	180	720	820	190

Technische Änderungen vorbehalten. Maße in mm. Abbildung 1:20. Ausschreibungstext umseitig.



### Wandhydrant gemäß DIN EN 671-1 bzw. DIN 14461-1

Unterputzschrank

#### Schrank

- **Wanne:** Stahlblech, Mindestmaterialstärke 1,25 mm, allseits gekantet und geschweißt, vier Montagebohrungen 11 mm in der Rückwand, je 5 cm von den Rändern
- **Türrahmen:** Stahlsonderprofil, Mindestmaterialstärke 2 mm, kaltgewalzt, verwindungsarm, mit dem Schrank verschweißt, gleichzeitig als Putzleiste gefertigt
- **Türe:** Stahlblech, Mindestmaterialstärke 1,25 mm, allseits gekantet, bündig im Rahmen liegend, angeschlagen mit Spezialscharnier, 180° öffnend
- **Türverschluss:** Multifunktionsdrehgriff
- **Korrosionsschutz:** Phosphatgrundierung rotbraun

#### Ausstattung

- 1 Montageverschraubung ähnlich DIN 14461-5 aus Messing, einerseits R 1" AG, andererseits bewegliche Mutter R 1" IG, Gewinde ISO 228-1
- 1 Schlauchanschlussventil gemäß DIN 14461-3 aus Messing, Eingang: R 1" IG, Abgang: R 1" AG, mit Rückflussverhinderer und Belüftungsventil als Sicherungskombination HD nach EN 1717
- 1 Selbsthilfe-Schlauchhaspel gemäß EN 671-1; CE-gekennzeichnet; RAL 3001 pulverbeschichtet; stabiler Tragarm, 90° ausschwenkbar, 180° drehbar; Verbindungsschlauch zum Anschlussventil mit eingebundenem Schlauchholländer 1" IG; 30 Meter formstabiler Druckschlauch, auf die Schlauchtrommel gewickelt, beidseitig eingebunden; stufenlos verstellbares Strahlrohr
- 1 Hinweisschild „Löschschlauch - S" 200 x 250 mm gemäß DIN EN ISO 7010 F002, selbstklebend
- 1 Hinweisschild „Bedienungsanleitung“, selbstklebend

#### Abmessungen

b 700 x h 800 x t 180 mm

#### Nischenmaße

b 720 x h 820 x t 190 mm

#### Fabrikat

BST

#### Modell

DE-WES180-S30 (Beim Bestellen bitte die Wasseranschlusseite bekanntgeben.)

#### Liefernachweis

BST Brandschutztechnik GmbH, Gewerbepark 32, 6068 Mils, Österreich

Telefon +43-5223-414 11, Telefax +43-5223-464 11

E-Mail [info@bst.at](mailto:info@bst.at), WWW <http://www.bst.at/>



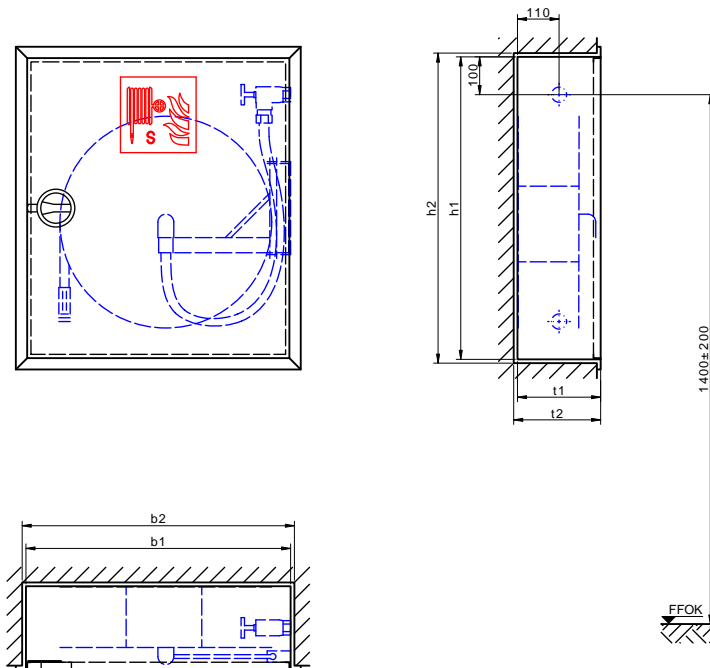
# Produktdatenblatt DE-WES220-S30

Wandhydrant mit formstabilem Schlauch zum Anschluss an Trinkwasseranlage



Wandhydrant gemäß DIN 14461-1, Typ S mit Schlauchhaspel gemäß DIN EN 671-1, Unterputzschrank Bauart B mit formbeständigem Druckschlauch zur Selbsthilfe.

**DE-WES220-S30**  
Unterputz, 30m  
Deutschland



Modell	b1	h1	t1	b2	h2	t2
DE-WES220-S30	700	800	220	720	820	230

Technische Änderungen vorbehalten. Maße in mm. Abbildung 1:20. Ausschreibungstext umseitig.



### Wandhydrant gemäß DIN EN 671-1 bzw. DIN 14461-1

Unterputzschrank

#### Schrank

- **Wanne:** Stahlblech, Mindestmaterialstärke 1,25 mm, allseits gekantet und geschweißt, vier Montagebohrungen 11 mm in der Rückwand, je 5 cm von den Rändern
- **Türrahmen:** Stahlsonderprofil, Mindestmaterialstärke 2 mm, kaltgewalzt, verwindungsarm, mit dem Schrank verschweißt, gleichzeitig als Putzleiste gefertigt
- **Türe:** Stahlblech, Mindestmaterialstärke 1,25 mm, allseits gekantet, bündig im Rahmen liegend, angeschlagen mit Spezialscharnier, 180° öffnend
- **Türverschluss:** Multifunktionsdrehgriff
- **Korrosionsschutz:** Phosphatgrundierung rotbraun

#### Ausstattung

- 1 Montageverschraubung ähnlich DIN 14461-5 aus Messing, einerseits R 1" AG, andererseits bewegliche Mutter R 1" IG, Gewinde ISO 228-1
- 1 Schlauchanschlussventil gemäß DIN 14461-3 aus Messing, Eingang: R 1" IG, Abgang: R 1" AG, mit Rückflussverhinderer und Belüftungsventil als Sicherungskombination HD nach EN 1717
- 1 Selbsthilfe-Schlauchhaspel gemäß EN 671-1; CE-gekennzeichnet; RAL 3001 pulverbeschichtet; stabiler Tragarm, 90° ausschwenkbar, 180° drehbar; Verbindungsschlauch zum Anschlussventil mit eingebundenem Schlauchholländer 1" IG; 30 Meter formstabiler Druckschlauch, auf die Schlauchtrommel gewickelt, beidseitig eingebunden; stufenlos verstellbares Strahlrohr
- 1 Hinweisschild „Löschschlauch - S" 200 x 250 mm gemäß DIN EN ISO 7010 F002, selbstklebend
- 1 Hinweisschild „Bedienungsanleitung“, selbstklebend

#### Abmessungen

b 700 x h 800 x t 220 mm

#### Nischenmaße

b 720 x h 820 x t 230 mm

#### Fabrikat

BST

#### Modell

DE-WES220-S30 (Beim Bestellen bitte die Wasseranschlusseite bekanntgeben.)

#### Liefernachweis

BST Brandschutztechnik GmbH, Gewerbepark 32, 6068 Mils, Österreich

Telefon +43-5223-414 11, Telefax +43-5223-464 11

E-Mail [info@bst.at](mailto:info@bst.at), WWW <http://www.bst.at/>





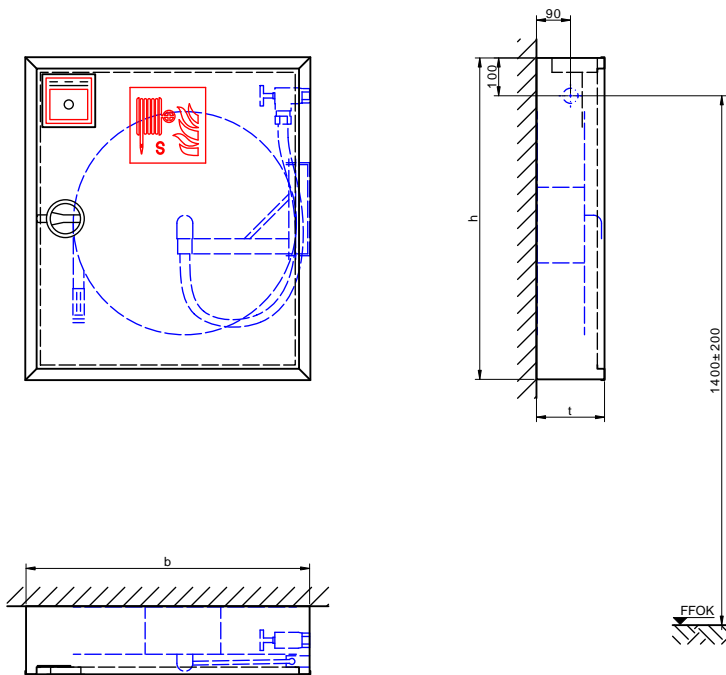
# Produktdatenblatt DE-WS180-MF-S30

Wandhydrant mit formstabilem Schlauch  
zum Anschluss an Trinkwasseranlage



Wandhydrant gemäß DIN 14461-1, Typ S mit Schlauchhaspel  
gemäß DIN EN 671-1, Aufputzschrank Bauart C mit formbe-  
ständigem Druckschlauch zur Selbsthilfe.

**DE-WS180-MF-S30**  
Aufputz, 30m  
Deutschland



Modell	b	h	t
DE-WS180-MF-S30	750	850	180

Technische Änderungen vorbehalten. Maße in mm. Abbildung 1:20. Ausschreibungstext umseitig.



## Wandhydrant gemäß DIN EN 671-1 bzw. DIN 14461-1

Aufputzschrank, eingebaute Konsole und Türausschnitt für Handfeuermelder

### Schrank

- **Wanne:** Stahlblech, Mindestmaterialstärke 1,25 mm, allseits gekantet und geschweißt, vier Montagebohrungen 11 mm in der Rückwand, je 5 cm von den Rändern
- **Türrahmen:** Stahlsonderprofil, Mindestmaterialstärke 2 mm, kaltgewalzt, verwindungsarm, mit dem Schrank verschweißt
- **Türe:** Stahlblech, Mindestmaterialstärke 1,25 mm, allseits gekantet, bündig im Rahmen liegend, angeschlagen mit Spezialscharnier, 180° öffnend
- **Türverschluss:** Multifunktionsdrehgriff
- **Korrosionsschutz:** Phosphatgrundierung rotbraun

### Ausstattung

- 1 Montageverschraubung ähnlich DIN 14461-5 aus Messing, einerseits R 1" AG, andererseits bewegliche Mutter R 1" IG, Gewinde ISO 228-1
- 1 Schlauchanschlussventil gemäß DIN 14461-3 aus Messing, Eingang: R 1" IG, Abgang: R 1" AG, mit Rückflussverhinderer und Belüftungsventil als Sicherungskombination HD nach EN 1717
- 1 Selbsthilfe-Schlauchhaspel gemäß EN 671-1; CE-gekennzeichnet; RAL 3001 pulverbeschichtet; stabiler Tragarm, 90° ausschwenkbar, 180° drehbar; Verbindungsschlauch zum Anschlussventil mit eingebundenem Schlauchholländer 1" IG; 30 Meter formstabiler Druckschlauch, auf die Schlauchtrommel gewickelt, beidseitig eingebunden; stufenlos verstellbares Strahlrohr
- 1 Hinweisschild „Löschschlauch - S" 200 x 250 mm gemäß DIN EN ISO 7010 F002, selbstklebend
- 1 Hinweisschild „Bedienungsanleitung“, selbstklebend

### Abmessungen

b 750 x h 850 x t 180 mm

### Fabrikat

BST

### Modell

DE-WS180-MF-S30 (Beim Bestellen bitte die Wasseranschlussseite bekanntgeben.)

### Liefernachweis

BST Brandschutztechnik GmbH, Gewerbepark 32, 6068 Mils, Österreich  
Telefon +43-5223-414 11, Telefax +43-5223-464 11  
E-Mail [info@bst.at](mailto:info@bst.at), WWW <http://www.bst.at/>



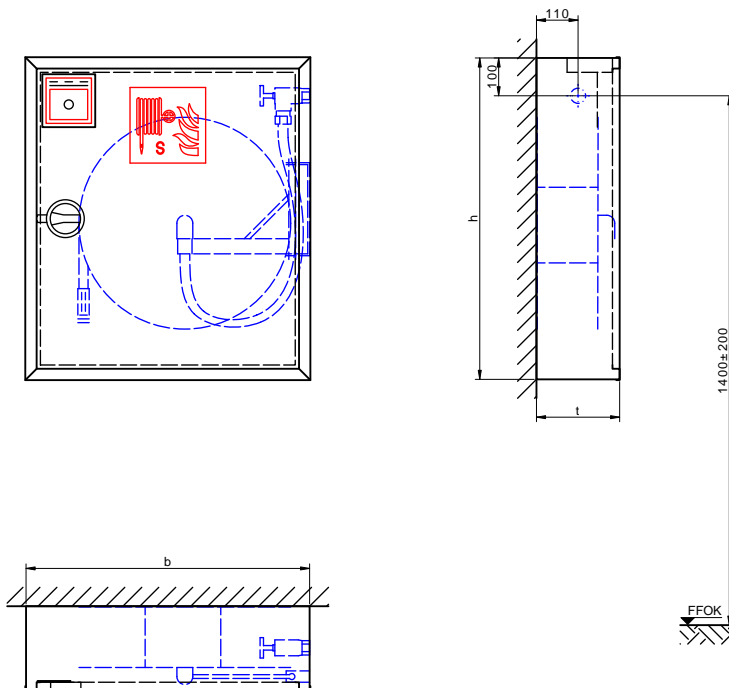
# Produktdatenblatt DE-WS220-MF-S30

Wandhydrant mit formstabilem Schlauch  
zum Anschluss an Trinkwasseranlage



Wandhydrant gemäß DIN 14461-1, Typ S mit Schlauchhaspel  
gemäß DIN EN 671-1, Aufputzschrank Bauart C mit formbe-  
ständigem Druckschlauch zur Selbsthilfe.

**DE-WS220-MF-S30**  
Aufputz, 30m  
Deutschland



Modell	b	h	t
DE-WS220-MF-S30	750	850	220

Technische Änderungen vorbehalten. Maße in mm. Abbildung 1:20. Ausschreibungstext umseitig.



## Wandhydrant gemäß DIN EN 671-1 bzw. DIN 14461-1

Aufputzschrank, eingebaute Konsole und Türausschnitt für Handfeuermelder

### Schrank

- **Wanne:** Stahlblech, Mindestmaterialstärke 1,25 mm, allseits gekantet und geschweißt, vier Montagebohrungen 11 mm in der Rückwand, je 5 cm von den Rändern
- **Türrahmen:** Stahlsonderprofil, Mindestmaterialstärke 2 mm, kaltgewalzt, verwindungsarm, mit dem Schrank verschweißt
- **Türe:** Stahlblech, Mindestmaterialstärke 1,25 mm, allseits gekantet, bündig im Rahmen liegend, angeschlagen mit Spezialscharnier, 180° öffnend
- **Türverschluss:** Multifunktionsdrehgriff
- **Korrosionsschutz:** Phosphatgrundierung rotbraun

### Ausstattung

- 1 Montageverschraubung ähnlich DIN 14461-5 aus Messing, einerseits R 1" AG, andererseits bewegliche Mutter R 1" IG, Gewinde ISO 228-1
- 1 Schlauchanschlussventil gemäß DIN 14461-3 aus Messing, Eingang: R 1" IG, Abgang: R 1" AG, mit Rückflussverhinderer und Belüftungsventil als Sicherungskombination HD nach EN 1717
- 1 Selbsthilfe-Schlauchhaspel gemäß EN 671-1; CE-gekennzeichnet; RAL 3001 pulverbeschichtet; stabiler Tragarm, 90° ausschwenkbar, 180° drehbar; Verbindungsschlauch zum Anschlussventil mit eingebundenem Schlauchholländer 1" IG; 30 Meter formstabiler Druckschlauch, auf die Schlauchtrommel gewickelt, beidseitig eingebunden; stufenlos verstellbares Strahlrohr
- 1 Hinweisschild „Löschschlauch - S" 200 x 250 mm gemäß DIN EN ISO 7010 F002, selbstklebend
- 1 Hinweisschild „Bedienungsanleitung“, selbstklebend

### Abmessungen

b 750 x h 850 x t 220 mm

### Fabrikat

BST

### Modell

DE-WS220-MF-S30 (Beim Bestellen bitte die Wasseranschlussseite bekanntgeben.)

### Liefernachweis

BST Brandschutztechnik GmbH, Gewerbepark 32, 6068 Mils, Österreich  
Telefon +43-5223-414 11, Telefax +43-5223-464 11  
E-Mail [info@bst.at](mailto:info@bst.at), WWW <http://www.bst.at/>



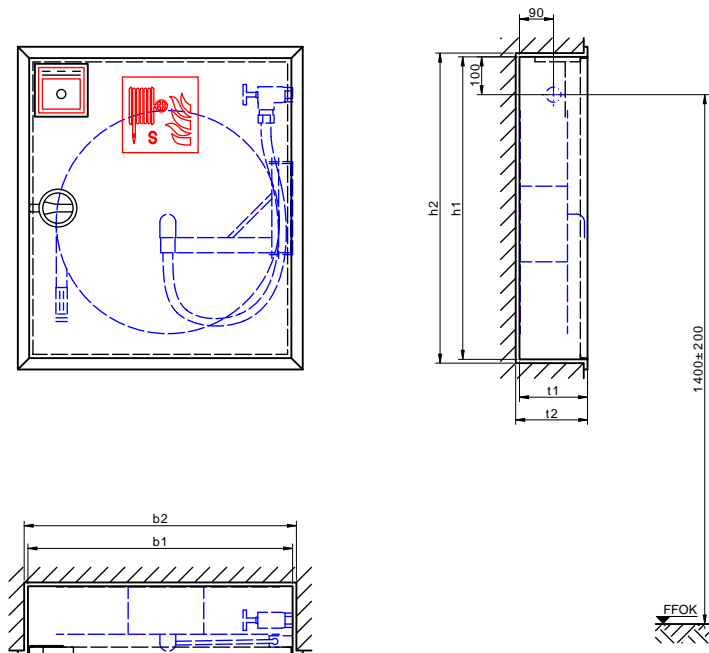
# Produktdatenblatt DE-WES180-MF-S30

Wandhydrant mit formstabilem Schlauch  
zum Anschluss an Trinkwasseranlage



Wandhydrant gemäß DIN 14461-1, Typ S mit Schlauchhaspel  
gemäß DIN EN 671-1, Unterputzschrank Bauart B mit formbe-  
ständigem Druckschlauch zur Selbsthilfe.

**DE-WES180-MF-S30**  
Unterputz, 30m  
Deutschland



Modell	b1	h1	t1	b2	h2	t2
DE-WES180-MF-S30	700	800	180	720	820	190

Technische Änderungen vorbehalten. Maße in mm. Abbildung 1:20. Ausschreibungstext umseitig.





### Wandhydrant gemäß DIN EN 671-1 bzw. DIN 14461-1

Unterputzschrank, eingebaute Konsole und Türausschnitt für Handfeuermelder

#### Schrank

- **Wanne:** Stahlblech, Mindestmaterialstärke 1,25 mm, allseits gekantet und geschweißt, vier Montagebohrungen 11 mm in der Rückwand, je 5 cm von den Rändern
- **Türrahmen:** Stahlsonderprofil, Mindestmaterialstärke 2 mm, kaltgewalzt, verwindungsarm, mit dem Schrank verschweißt, gleichzeitig als Putzleiste gefertigt
- **Türe:** Stahlblech, Mindestmaterialstärke 1,25 mm, allseits gekantet, bündig im Rahmen liegend, angeschlagen mit Spezialscharnier, 180° öffnend
- **Türverschluss:** Multifunktionsdrehgriff
- **Korrosionsschutz:** Phosphatgrundierung rotbraun

#### Ausstattung

- 1 Montageverschraubung ähnlich DIN 14461-5 aus Messing, einerseits R 1" AG, andererseits bewegliche Mutter R 1" IG, Gewinde ISO 228-1
- 1 Schlauchanschlussventil gemäß DIN 14461-3 aus Messing, Eingang: R 1" IG, Abgang: R 1" AG, mit Rückflussverhinderer und Belüftungsventil als Sicherungskombination HD nach EN 1717
- 1 Selbsthilfe-Schlauchhaspel gemäß EN 671-1; CE-gekennzeichnet; RAL 3001 pulverbeschichtet; stabiler Tragarm, 90° ausschwenkbar, 180° drehbar; Verbindungsschlauch zum Anschlussventil mit eingebundenem Schlauchholländer 1" IG; 30 Meter formstabiler Druckschlauch, auf die Schlauchtrommel gewickelt, beidseitig eingebunden; stufenlos verstellbares Strahlrohr
- 1 Hinweisschild „Löschschlauch - S" 200 x 250 mm gemäß DIN EN ISO 7010 F002, selbstklebend
- 1 Hinweisschild „Bedienungsanleitung“, selbstklebend

#### Abmessungen

b 700 x h 800 x t 180 mm

#### Nischenmaße

b 720 x h 820 x t 190 mm

#### Fabrikat

BST

#### Modell

DE-WES180-MF-S30 (Beim Bestellen bitte die Wasseranschlusseite bekanntgeben.)

#### Liefernachweis

BST Brandschutztechnik GmbH, Gewerbepark 32, 6068 Mils, Österreich

Telefon +43-5223-414 11, Telefax +43-5223-464 11

E-Mail [info@bst.at](mailto:info@bst.at), WWW <http://www.bst.at/>



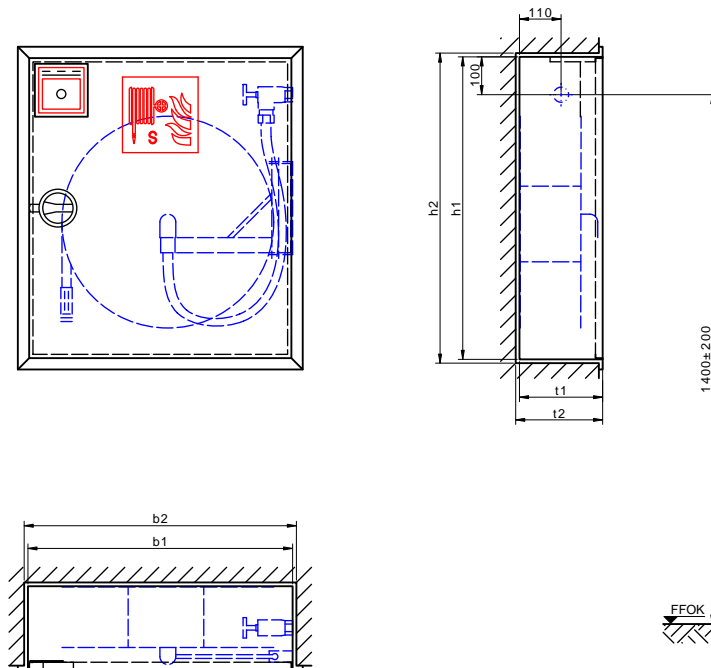
# Produktdatenblatt DE-WES220-MF-S30

Wandhydrant mit formstabilem Schlauch  
zum Anschluss an Trinkwasseranlage



Wandhydrant gemäß DIN 14461-1, Typ S mit Schlauchhaspel  
gemäß DIN EN 671-1, Unterputzschrank Bauart B mit formbe-  
ständigem Druckschlauch zur Selbsthilfe.

**DE-WES220-MF-S30**  
Unterputz, 30m  
Deutschland



Modell	b1	h1	t1	b2	h2	t2
DE-WES220-MF-S30	700	800	220	720	820	230

Technische Änderungen vorbehalten. Maße in mm. Abbildung 1:20. Ausschreibungstext umseitig.





### Wandhydrant gemäß DIN EN 671-1 bzw. DIN 14461-1

Unterputzschrank, eingebaute Konsole und Türausschnitt für Handfeuermelder

#### Schrank

- **Wanne:** Stahlblech, Mindestmaterialstärke 1,25 mm, allseits gekantet und geschweißt, vier Montagebohrungen 11 mm in der Rückwand, je 5 cm von den Rändern
- **Türrahmen:** Stahlsonderprofil, Mindestmaterialstärke 2 mm, kaltgewalzt, verwindungsarm, mit dem Schrank verschweißt, gleichzeitig als Putzleiste gefertigt
- **Türe:** Stahlblech, Mindestmaterialstärke 1,25 mm, allseits gekantet, bündig im Rahmen liegend, angeschlagen mit Spezialscharnier, 180° öffnend
- **Türverschluss:** Multifunktionsdrehgriff
- **Korrosionsschutz:** Phosphatgrundierung rotbraun

#### Ausstattung

- 1 Montageverschraubung ähnlich DIN 14461-5 aus Messing, einerseits R 1" AG, andererseits bewegliche Mutter R 1" IG, Gewinde ISO 228-1
- 1 Schlauchanschlussventil gemäß DIN 14461-3 aus Messing, Eingang: R 1" IG, Abgang: R 1" AG, mit Rückflussverhinderer und Belüftungsventil als Sicherungskombination HD nach EN 1717
- 1 Selbsthilfe-Schlauchhaspel gemäß EN 671-1; CE-gekennzeichnet; RAL 3001 pulverbeschichtet; stabiler Tragarm, 90° ausschwenkbar, 180° drehbar; Verbindungsschlauch zum Anschlussventil mit eingebundenem Schlauchholländer 1" IG; 30 Meter formstabiler Druckschlauch, auf die Schlauchtrommel gewickelt, beidseitig eingebunden; stufenlos verstellbares Strahlrohr
- 1 Hinweisschild „Löschschlauch - S" 200 x 250 mm gemäß DIN EN ISO 7010 F002, selbstklebend
- 1 Hinweisschild „Bedienungsanleitung“, selbstklebend

#### Abmessungen

b 700 x h 800 x t 220 mm

#### Nischenmaße

b 720 x h 820 x t 230 mm

#### Fabrikat

BST

#### Modell

DE-WES220-MF-S30 (Beim Bestellen bitte die Wasseranschlusseite bekanntgeben.)

#### Liefernachweis

BST Brandschutztechnik GmbH, Gewerbepark 32, 6068 Mils, Österreich

Telefon +43-5223-414 11, Telefax +43-5223-464 11

E-Mail [info@bst.at](mailto:info@bst.at), WWW <http://www.bst.at/>





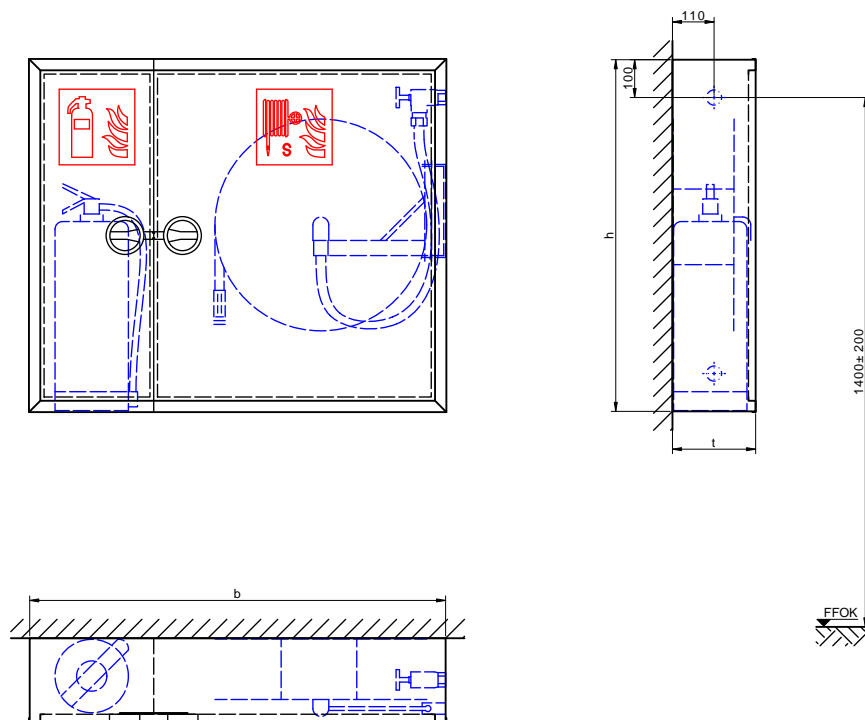
# Produktdatenblatt DE-SK220-S30

Wandhydrant mit formstabilem Schlauch zum Anschluss an Trinkwasseranlage



Wandhydrant gemäß DIN 14461-1, Typ S mit Schlauchhaspel gemäß DIN EN 671-1, Aufputzschrank Bauart C mit formbeständigem Druckschlauch zur Selbsthilfe.

**DE-SK220-S30**  
Aufputz, 30m 12kg  
Deutschland



Modell	b	h	t
DE-SK220-S30	1100	930	220

Technische Änderungen vorbehalten. Maße in mm. Abbildung 1:20. Ausschreibungstext umseitig.



### Wandhydrant gemäß DIN EN 671-1 bzw. DIN 14461-1

Aufputzschrank, abgeschottetes Fach seitlich zum Einstellen eines Handfeuerlöschers

#### Schrank

- **Wanne:** Stahlblech, Mindestmaterialstärke 1,25 mm, allseits gekantet und geschweißt, vier Montagebohrungen 11 mm in der Rückwand, je 5 cm von den Rändern
- **Türrahmen:** Stahlsonderprofil, Mindestmaterialstärke 2 mm, kaltgewalzt, verwindungsarm, mit dem Schrank verschweißt
- **Türen:** Stahlblech, Mindestmaterialstärke 1,25 mm, allseits gekantet, bündig im Rahmen liegend, angeschlagen mit Spezialscharnieren, 180° öffnend
- **Türverschlüsse:** Multifunktionsdrehgriffe
- **Korrosionsschutz:** Phosphatgrundierung rotbraun

#### Ausstattung

- 1 Montageverschraubung ähnlich DIN 14461-5 aus Messing, einerseits R 1" AG, andererseits bewegliche Mutter R 1" IG, Gewinde ISO 228-1
- 1 Schlauchanschlussventil gemäß DIN 14461-3 aus Messing, Eingang: R 1" IG, Abgang: R 1" AG, mit Rückflussverhinderer und Belüftungsventil als Sicherungskombination HD nach EN 1717
- 1 Selbsthilfe-Schlauchhaspel gemäß EN 671-1; CE-gekennzeichnet; RAL 3001 pulverbeschichtet; stabiler Tragarm, 90° ausschwenkbar, 180° drehbar; Verbindungsschlauch zum Anschlussventil mit eingebundenem Schlauchholländer 1" IG; 30 Meter formstabiler Druckschlauch, auf die Schlauchtrommel gewickelt, beidseitig eingebunden; stufenlos verstellbares Strahlrohr
- 1 Hinweisschild „Löschschlauch - S“ 200 x 250 mm gemäß DIN EN ISO 7010 F002, selbstklebend
- 1 Hinweisschild „Feuerlöscher“ 200 x 200 mm gemäß DIN EN ISO 7010 F001, selbstklebend
- 1 Hinweisschild „Bedienungsanleitung“, selbstklebend
- 1 Feuerlöscher DIN EN 3, bis 12 kg Inhalt

#### Abmessungen

b 1100 x h 930 x t 220 mm

#### Fabrikat

BST

#### Modell

DE-SK220-S30 (Beim Bestellen bitte die Wasseranschlussseite bekanntgeben.)

#### Liefernachweis

BST Brandschutztechnik GmbH, Gewerbepark 32, 6068 Mils, Österreich  
Telefon +43-5223-414 11, Telefax +43-5223-464 11  
E-Mail [info@bst.at](mailto:info@bst.at), WWW <http://www.bst.at/>



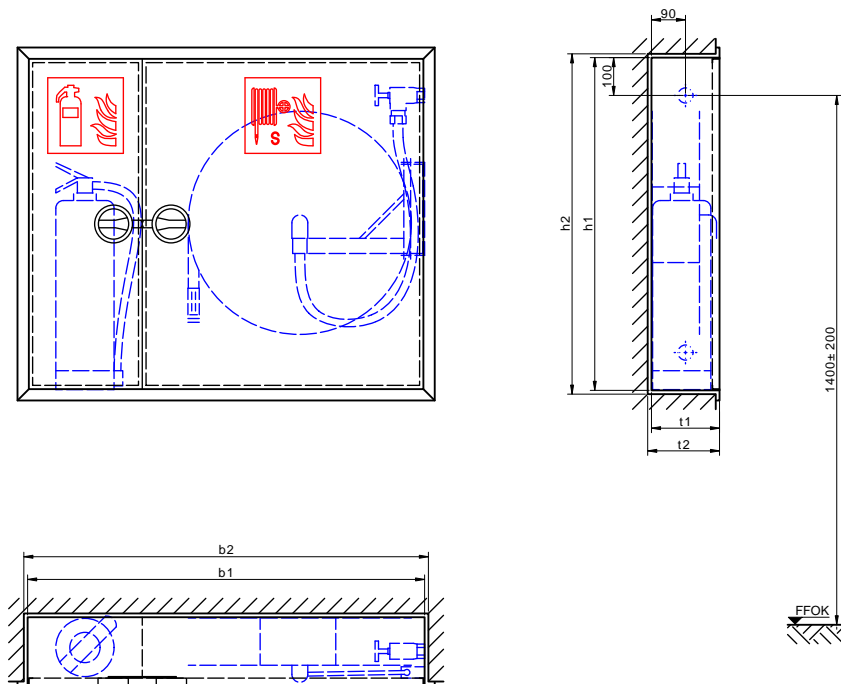
# Produktdatenblatt DE-SEK180-S30

Wandhydrant mit formstabilem Schlauch zum Anschluss an Trinkwasseranlage



Wandhydrant gemäß DIN 14461-1, Typ S mit Schlauchhaspel gemäß DIN EN 671-1, Unterputzschrank Bauart B mit formbeständigem Druckschlauch zur Selbsthilfe.

**DE-SEK180-S30**  
Unterputz, 30m 6kg  
Deutschland



Modell	b1	h1	t1	b2	h2	t2
DE-SEK180-S30	1050	880	180	1070	900	190

Technische Änderungen vorbehalten. Maße in mm. Abbildung 1:20. Ausschreibungstext umseitig.



### Wandhydrant gemäß DIN EN 671-1 bzw. DIN 14461-1

Unterputzschrank, abgeschottetes Fach seitlich zum Einstellen eines Handfeuerlöschers

#### Schrank

- **Wanne:** Stahlblech, Mindestmaterialstärke 1,25 mm, allseits gekantet und geschweißt, vier Montagebohrungen 11 mm in der Rückwand, je 5 cm von den Rändern
- **Türrahmen:** Stahlsonderprofil, Mindestmaterialstärke 2 mm, kaltgewalzt, verwindungsarm, mit dem Schrank verschweißt, gleichzeitig als Putzleiste gefertigt
- **Türen:** Stahlblech, Mindestmaterialstärke 1,25 mm, allseits gekantet, bündig im Rahmen liegend, angeschlagen mit Spezialscharnieren, 180° öffnend
- **Türverschlüsse:** Multifunktionsdrehgriffe
- **Korrosionsschutz:** Phosphatgrundierung rotbraun

#### Ausstattung

- 1 Montageverschraubung ähnlich DIN 14461-5 aus Messing, einerseits R 1" AG, andererseits bewegliche Mutter R 1" IG, Gewinde ISO 228-1
- 1 Schlauchanschlussventil gemäß DIN 14461-3 aus Messing, Eingang: R 1" IG, Abgang: R 1" AG, mit Rückflussverhinderer und Belüftungsventil als Sicherungskombination HD nach EN 1717
- 1 Selbsthilfe-Schlauchhaspel gemäß EN 671-1; CE-gekennzeichnet; RAL 3001 pulverbeschichtet; stabiler Tragarm, 90° ausschwenkbar, 180° drehbar; Verbindungsschlauch zum Anschlussventil mit eingebundenem Schlauchholländer 1" IG; 30 Meter formstabiler Druckschlauch, auf die Schlauchtrommel gewickelt, beidseitig eingebunden; stufenlos verstellbares Strahlrohr
- 1 Hinweisschild „Löschschlauch - S“ 200 x 250 mm gemäß DIN EN ISO 7010 F002, selbstklebend
- 1 Hinweisschild „Feuerlöscher“ 200 x 200 mm gemäß DIN EN ISO 7010 F001, selbstklebend
- 1 Hinweisschild „Bedienungsanleitung“, selbstklebend
- 1 Feuerlöscher DIN EN 3, bis 6 kg Inhalt

#### Abmessungen

b 1050 x h 880 x t 180 mm

#### Nischenmaße

b 1070 x h 900 x t 190 mm

#### Fabrikat

BST

#### Modell

DE-SEK180-S30 (Beim Bestellen bitte die Wasseranschlussseite bekanntgeben.)

#### Liefernachweis

BST Brandschutztechnik GmbH, Gewerbepark 32, 6068 Mils, Österreich  
Telefon +43-5223-414 11, Telefax +43-5223-464 11  
E-Mail [info@bst.at](mailto:info@bst.at), WWW [http://www.bst.at/](http://www.bst.at)



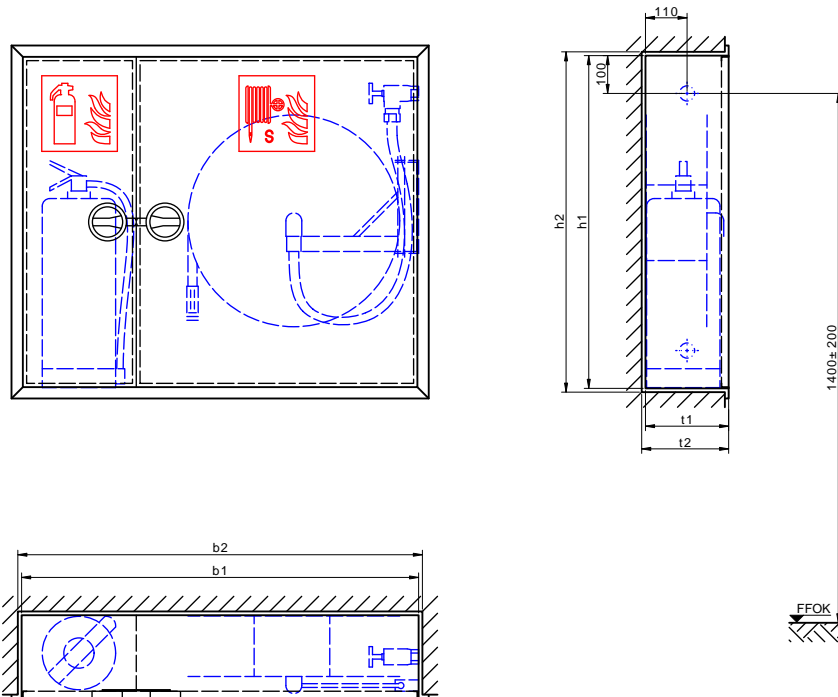
# Produktdatenblatt DE-SEK220-S30

Wandhydrant mit formstabilem Schlauch zum Anschluss an Trinkwasseranlage



Wandhydrant gemäß DIN 14461-1, Typ S mit Schlauchhaspel gemäß DIN EN 671-1, Unterputzschrank Bauart B mit formbeständigem Druckschlauch zur Selbsthilfe.

**DE-SEK220-S30**  
Unterputz, 30m 12kg  
Deutschland



Modell	b1	h1	t1	b2	h2	t2
DE-SEK220-S30	1050	880	220	1070	900	230

Technische Änderungen vorbehalten. Maße in mm. Abbildung 1:20. Ausschreibungstext umseitig.



### Wandhydrant gemäß DIN EN 671-1 bzw. DIN 14461-1

Unterputzschrank, abgeschottetes Fach seitlich zum Einstellen eines Handfeuerlöschers

#### Schrank

- **Wanne:** Stahlblech, Mindestmaterialstärke 1,25 mm, allseits gekantet und geschweißt, vier Montagebohrungen 11 mm in der Rückwand, je 5 cm von den Rändern
- **Türrahmen:** Stahlsonderprofil, Mindestmaterialstärke 2 mm, kaltgewalzt, verwindungsarm, mit dem Schrank verschweißt, gleichzeitig als Putzleiste gefertigt
- **Türen:** Stahlblech, Mindestmaterialstärke 1,25 mm, allseits gekantet, bündig im Rahmen liegend, angeschlagen mit Spezialscharnieren, 180° öffnend
- **Türverschlüsse:** Multifunktionsdrehgriffe
- **Korrosionsschutz:** Phosphatgrundierung rotbraun

#### Ausstattung

- 1 Montageverschraubung ähnlich DIN 14461-5 aus Messing, einerseits R 1" AG, andererseits bewegliche Mutter R 1" IG, Gewinde ISO 228-1
- 1 Schlauchanschlussventil gemäß DIN 14461-3 aus Messing, Eingang: R 1" IG, Abgang: R 1" AG, mit Rückflussverhinderer und Belüftungsventil als Sicherungskombination HD nach EN 1717
- 1 Selbsthilfe-Schlauchhaspel gemäß EN 671-1; CE-gekennzeichnet; RAL 3001 pulverbeschichtet; stabiler Tragarm, 90° ausschwenkbar, 180° drehbar; Verbindungsschlauch zum Anschlussventil mit eingebundenem Schlauchholländer 1" IG; 30 Meter formstabiler Druckschlauch, auf die Schlauchtrommel gewickelt, beidseitig eingebunden; stufenlos verstellbares Strahlrohr
- 1 Hinweisschild „Löschschlauch - S“ 200 x 250 mm gemäß DIN EN ISO 7010 F002, selbstklebend
- 1 Hinweisschild „Feuerlöscher“ 200 x 200 mm gemäß DIN EN ISO 7010 F001, selbstklebend
- 1 Hinweisschild „Bedienungsanleitung“, selbstklebend
- 1 Feuerlöscher DIN EN 3, bis 12 kg Inhalt

#### Abmessungen

b 1050 x h 880 x t 220 mm

#### Nischenmaße

b 1070 x h 900 x t 230 mm

#### Fabrikat

BST

#### Modell

DE-SEK220-S30 (Beim Bestellen bitte die Wasseranschlussseite bekanntgeben.)

#### Liefernachweis

BST Brandschutztechnik GmbH, Gewerbepark 32, 6068 Mils, Österreich  
Telefon +43-5223-414 11, Telefax +43-5223-464 11  
E-Mail [info@bst.at](mailto:info@bst.at), WWW [http://www.bst.at/](http://www.bst.at)



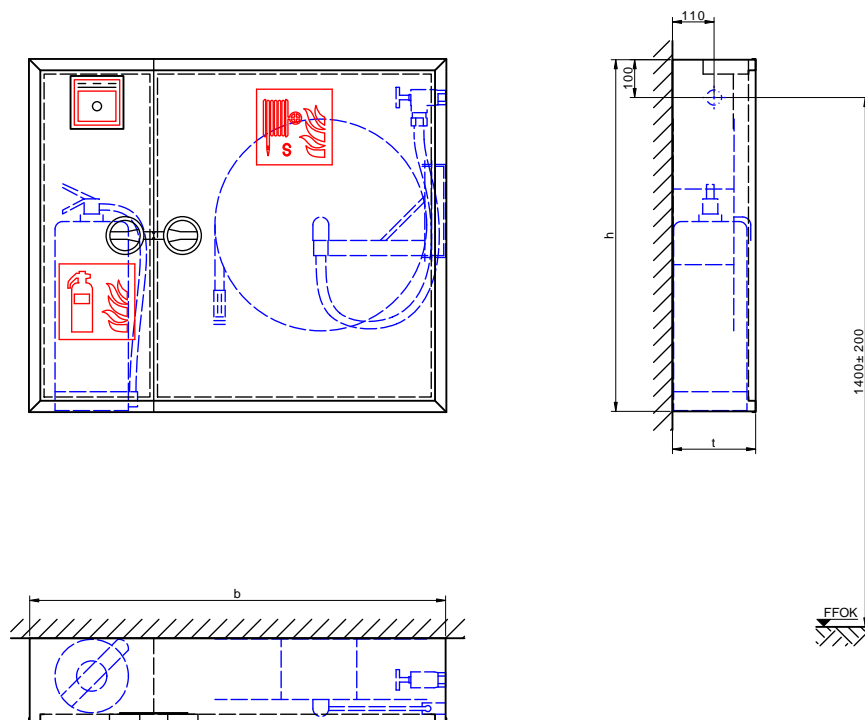
# Produktdatenblatt DE-SK220-MF-S30

Wandhydrant mit formstabilem Schlauch  
zum Anschluss an Trinkwasseranlage



Wandhydrant gemäß DIN 14461-1, Typ S mit Schlauchhaspel  
gemäß DIN EN 671-1, Aufputzschrank Bauart C mit formbe-  
ständigem Druckschlauch zur Selbsthilfe.

**DE-SK220-MF-S30**  
Aufputz, 30m 12kg  
Deutschland



Modell	b	h	t
DE-SK220-MF-S30	1100	930	220

Technische Änderungen vorbehalten. Maße in mm. Abbildung 1:20. Ausschreibungstext umseitig.



## Wandhydrant gemäß DIN EN 671-1 bzw. DIN 14461-1

Aufputzschrank, abgeschottetes Fach seitlich zum Einstellen eines Handfeuerlöschers, eingebaute Konsole und Türausschnitt für Handfeuermelder

### Schrank

- **Wanne:** Stahlblech, Mindestmaterialstärke 1,25 mm, allseits gekantet und geschweißt, vier Montagebohrungen 11 mm in der Rückwand, je 5 cm von den Rändern
- **Türrahmen:** Stahlsonderprofil, Mindestmaterialstärke 2 mm, kaltgewalzt, verwindungsarm, mit dem Schrank verschweißt
- **Türen:** Stahlblech, Mindestmaterialstärke 1,25 mm, allseits gekantet, bündig im Rahmen liegend, angeschlagen mit Spezialscharnieren, 180° öffnend
- **Türverschlüsse:** Multifunktionsdrehgriffe
- **Korrosionsschutz:** Phosphatgrundierung rotbraun

### Ausstattung

- 1 Montageverschraubung ähnlich DIN 14461-5 aus Messing, einerseits R 1" AG, andererseits bewegliche Mutter R 1" IG, Gewinde ISO 228-1
- 1 Schlauchanschlussventil gemäß DIN 14461-3 aus Messing, Eingang: R 1" IG, Abgang: R 1" AG, mit Rückflussverhinderer und Belüftungsventil als Sicherungskombination HD nach EN 1717
- 1 Selbsthilfe-Schlauchhaspel gemäß EN 671-1; CE-gekennzeichnet; RAL 3001 pulverbeschichtet; stabiler Tragarm, 90° ausschwenkbar, 180° drehbar; Verbindungsschlauch zum Anschlussventil mit eingebundenem Schlauchholländer 1" IG; 30 Meter formstabiler Druckschlauch, auf die Schlauchtrommel gewickelt, beidseitig eingebunden; stufenlos verstellbares Strahlrohr
- 1 Hinweisschild „Löschschlauch - S“ 200 x 250 mm gemäß DIN EN ISO 7010 F002, selbstklebend
- 1 Hinweisschild „Feuerlöscher“ 200 x 200 mm gemäß DIN EN ISO 7010 F001, selbstklebend
- 1 Hinweisschild „Bedienungsanleitung“, selbstklebend
- 1 Feuerlöscher DIN EN 3, bis 12 kg Inhalt

### Abmessungen

b 1100 x h 930 x t 220 mm

### Fabrikat

BST

### Modell

DE-SK220-MF-S30 (Beim Bestellen bitte die Wasseranschlusseite bekanntgeben.)

### Liefernachweis

BST Brandschutztechnik GmbH, Gewerbepark 32, 6068 Mils, Österreich  
Telefon +43-5223-414 11, Telefax +43-5223-464 11  
E-Mail info@bst.at, WWW <http://www.bst.at/>





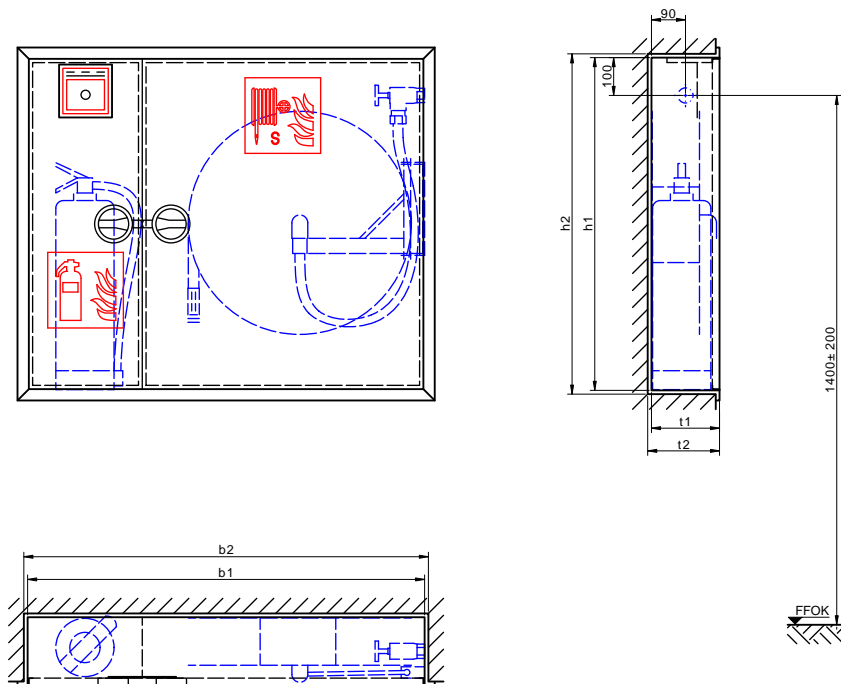
# Produktdatenblatt DE-SEK180-MF-S30

Wandhydrant mit formstabilem Schlauch  
zum Anschluss an Trinkwasseranlage



Wandhydrant gemäß DIN 14461-1, Typ S mit Schlauchhaspel  
gemäß DIN EN 671-1, Unterputzschrank Bauart B mit formbe-  
ständigem Druckschlauch zur Selbsthilfe.

**DE-SEK180-MF-S30**  
Unterputz, 30m 6kg  
Deutschland



Modell	b1	h1	t1	b2	h2	t2
DE-SEK180-MF-S30	1050	880	180	1070	900	190

Technische Änderungen vorbehalten. Maße in mm. Abbildung 1:20. Ausschreibungstext umseitig.





### Wandhydrant gemäß DIN EN 671-1 bzw. DIN 14461-1

Unterputzschrank, abgeschottetes Fach seitlich zum Einstellen eines Handfeuerlöschers, eingebaute Konsole und Türausschnitt für Handfeuermelder

#### Schrank

- **Wanne:** Stahlblech, Mindestmaterialstärke 1,25 mm, allseits gekantet und geschweißt, vier Montagebohrungen 11 mm in der Rückwand, je 5 cm von den Rändern
- **Türrahmen:** Stahlsonderprofil, Mindestmaterialstärke 2 mm, kaltgewalzt, verwindungsarm, mit dem Schrank verschweißt, gleichzeitig als Putzleiste gefertigt
- **Türen:** Stahlblech, Mindestmaterialstärke 1,25 mm, allseits gekantet, bündig im Rahmen liegend, angeschlagen mit Spezialscharnieren, 180° öffnend
- **Türverschlüsse:** Multifunktionsdrehgriffe
- **Korrosionsschutz:** Phosphatgrundierung rotbraun

#### Ausstattung

- 1 Montageverschraubung ähnlich DIN 14461-5 aus Messing, einerseits R 1" AG, andererseits bewegliche Mutter R 1" IG, Gewinde ISO 228-1
- 1 Schlauchanschlussventil gemäß DIN 14461-3 aus Messing, Eingang: R 1" IG, Abgang: R 1" AG, mit Rückflussverhinderer und Belüftungsventil als Sicherungskombination HD nach EN 1717
- 1 Selbsthilfe-Schlauchhaspel gemäß EN 671-1; CE-gekennzeichnet; RAL 3001 pulverbeschichtet; stabiler Tragarm, 90° ausschwenkbar, 180° drehbar; Verbindungsschlauch zum Anschlussventil mit eingebundenem Schlauchholländer 1" IG; 30 Meter formstabiler Druckschlauch, auf die Schlauchtrommel gewickelt, beidseitig eingebunden; stufenlos verstellbares Strahlrohr
- 1 Hinweisschild „Löschschlauch - S“ 200 x 250 mm gemäß DIN EN ISO 7010 F002, selbstklebend
- 1 Hinweisschild „Feuerlöscher“ 200 x 200 mm gemäß DIN EN ISO 7010 F001, selbstklebend
- 1 Hinweisschild „Bedienungsanleitung“, selbstklebend
- 1 Feuerlöscher DIN EN 3, bis 6 kg Inhalt

#### Abmessungen

b 1050 x h 880 x t 180 mm

#### Nischenmaße

b 1070 x h 900 x t 190 mm

#### Fabrikat

BST

#### Modell

DE-SEK180-MF-S30 (Beim Bestellen bitte die Wasseranschlusseite bekanntgeben.)

#### Liefernachweis

BST Brandschutztechnik GmbH, Gewerbepark 32, 6068 Mils, Österreich  
Telefon +43-5223-414 11, Telefax +43-5223-464 11  
E-Mail info@bst.at, WWW <http://www.bst.at/>



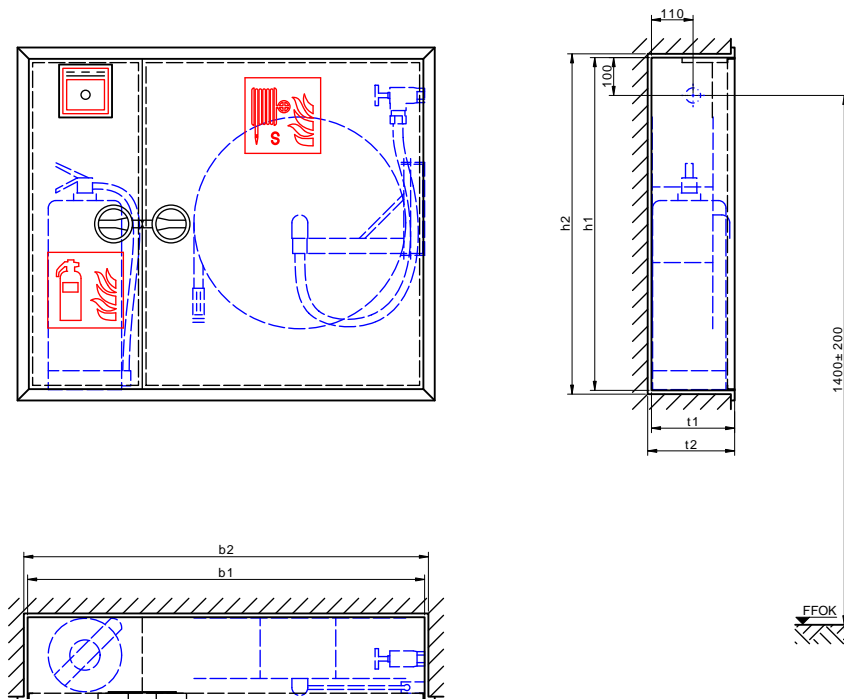
# Produktdatenblatt DE-SEK220-MF-S30

Wandhydrant mit formstabilem Schlauch zum Anschluss an Trinkwasseranlage



Wandhydrant gemäß DIN 14461-1, Typ S mit Schlauchhaspel gemäß DIN EN 671-1, Unterputzschrank Bauart B mit formbeständigem Druckschlauch zur Selbsthilfe.

**DE-SEK220-MF-S30**  
Unterputz, 30m 12kg  
Deutschland



Modell	b1	h1	t1	b2	h2	t2
DE-SEK220-MF-S30	1050	880	220	1070	900	230

Technische Änderungen vorbehalten. Maße in mm. Abbildung 1:20. Ausschreibungstext umseitig.





### Wandhydrant gemäß DIN EN 671-1 bzw. DIN 14461-1

Unterputzschrank, abgeschottetes Fach seitlich zum Einstellen eines Handfeuerlöschers, eingebaute Konsole und Türausschnitt für Handfeuermelder

#### Schrank

- **Wanne:** Stahlblech, Mindestmaterialstärke 1,25 mm, allseits gekantet und geschweißt, vier Montagebohrungen 11 mm in der Rückwand, je 5 cm von den Rändern
- **Türrahmen:** Stahlsonderprofil, Mindestmaterialstärke 2 mm, kaltgewalzt, verwindungsarm, mit dem Schrank verschweißt, gleichzeitig als Putzleiste gefertigt
- **Türen:** Stahlblech, Mindestmaterialstärke 1,25 mm, allseits gekantet, bündig im Rahmen liegend, angeschlagen mit Spezialscharnieren, 180° öffnend
- **Türverschlüsse:** Multifunktionsdrehgriffe
- **Korrosionsschutz:** Phosphatgrundierung rotbraun

#### Ausstattung

- 1 Montageverschraubung ähnlich DIN 14461-5 aus Messing, einerseits R 1" AG, andererseits bewegliche Mutter R 1" IG, Gewinde ISO 228-1
- 1 Schlauchanschlussventil gemäß DIN 14461-3 aus Messing, Eingang: R 1" IG, Abgang: R 1" AG, mit Rückflussverhinderer und Belüftungsventil als Sicherungskombination HD nach EN 1717
- 1 Selbsthilfe-Schlauchhaspel gemäß EN 671-1; CE-gekennzeichnet; RAL 3001 pulverbeschichtet; stabiler Tragarm, 90° ausschwenkbar, 180° drehbar; Verbindungsschlauch zum Anschlussventil mit eingebundenem Schlauchholländer 1" IG; 30 Meter formstabiler Druckschlauch, auf die Schlauchtrommel gewickelt, beidseitig eingebunden; stufenlos verstellbares Strahlrohr
- 1 Hinweisschild „Löschschlauch - S“ 200 x 250 mm gemäß DIN EN ISO 7010 F002, selbstklebend
- 1 Hinweisschild „Feuerlöscher“ 200 x 200 mm gemäß DIN EN ISO 7010 F001, selbstklebend
- 1 Hinweisschild „Bedienungsanleitung“, selbstklebend
- 1 Feuerlöscher DIN EN 3, bis 12 kg Inhalt

#### Abmessungen

b 1050 x h 880 x t 220 mm

#### Nischenmaße

b 1070 x h 900 x t 230 mm

#### Fabrikat

BST

#### Modell

DE-SEK220-MF-S30 (Beim Bestellen bitte die Wasseranschlusseite bekanntgeben.)

#### Liefernachweis

BST Brandschutztechnik GmbH, Gewerbepark 32, 6068 Mils, Österreich  
Telefon +43-5223-414 11, Telefax +43-5223-464 11  
E-Mail [info@bst.at](mailto:info@bst.at), WWW <http://www.bst.at/>



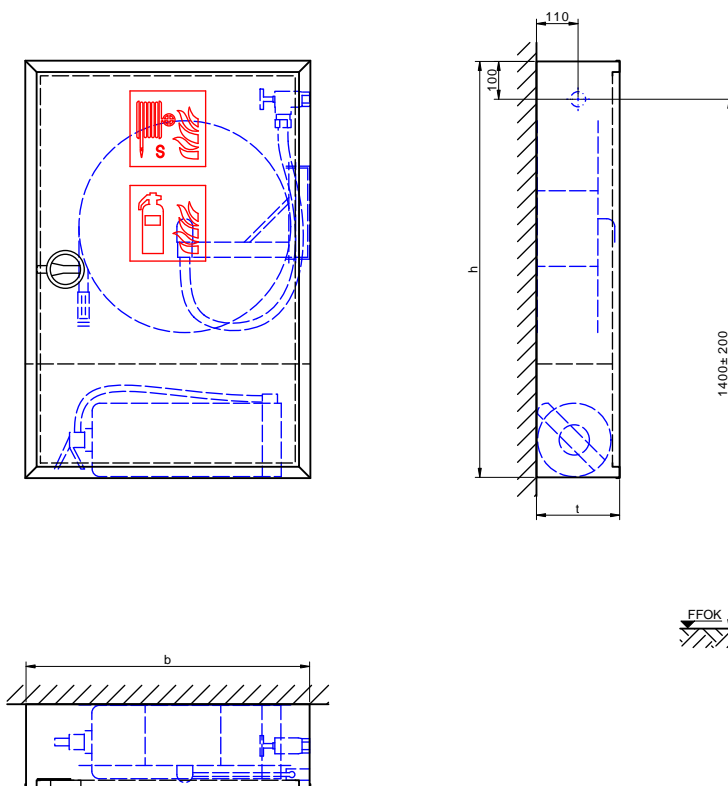
# Produktdatenblatt DE-LK220-S30

Wandhydrant mit formstabilem Schlauch zum Anschluss an Trinkwasseranlage



Wandhydrant gemäß DIN 14461-1, Typ S mit Schlauchhaspel gemäß DIN EN 671-1, Aufputzschrank Bauart C mit formbeständigem Druckschlauch zur Selbsthilfe.

**DE-LK220-S30**  
Aufputz, 30m 12kg  
Deutschland



Modell	b	h	t
DE-LK220-S30	750	1100	220

Technische Änderungen vorbehalten. Maße in mm. Abbildung 1:20. Ausschreibungstext umseitig.



### Wandhydrant gemäß DIN EN 671-1 bzw. DIN 14461-1

Aufputzschrank, mit Steg gesicherter Raum unten zum Einlegen eines Handfeuerlöschers

#### Schrank

- **Wanne:** Stahlblech, Mindestmaterialstärke 1,25 mm, allseits gekantet und geschweißt, vier Montagebohrungen 11 mm in der Rückwand, je 5 cm von den Rändern
- **Türrahmen:** Stahlsonderprofil, Mindestmaterialstärke 2 mm, kaltgewalzt, verwindungsarm, mit dem Schrank verschweißt
- **Türe:** Stahlblech, Mindestmaterialstärke 1,25 mm, allseits gekantet, bündig im Rahmen liegend, angeschlagen mit Spezialscharnier, 180° öffnend
- **Türverschluss:** Multifunktionsdrehgriff
- **Korrosionsschutz:** Phosphatgrundierung rotbraun

#### Ausstattung

- 1 Montageverschraubung ähnlich DIN 14461-5 aus Messing, einerseits R 1" AG, andererseits bewegliche Mutter R 1" IG, Gewinde ISO 228-1
- 1 Schlauchanschlussventil gemäß DIN 14461-3 aus Messing, Eingang: R 1" IG, Abgang: R 1" AG, mit Rückflussverhinderer und Belüftungsventil als Sicherungskombination HD nach EN 1717
- 1 Selbsthilfe-Schlauchhaspel gemäß EN 671-1; CE-gekennzeichnet; RAL 3001 pulverbeschichtet; stabiler Tragarm, 90° ausschwenkbar, 180° drehbar; Verbindungsschlauch zum Anschlussventil mit eingebundenem Schlauchholländer 1" IG; 30 Meter formstabiler Druckschlauch, auf die Schlauchtrommel gewickelt, beidseitig eingebunden; stufenlos verstellbares Strahlrohr
- 1 Hinweisschild „Löschschlauch - S“ 200 x 250 mm gemäß DIN EN ISO 7010 F002, selbstklebend
- 1 Hinweisschild „Feuerlöscher“ 200 x 200 mm gemäß DIN EN ISO 7010 F001, selbstklebend
- 1 Hinweisschild „Bedienungsanleitung“, selbstklebend
- 1 Feuerlöscher DIN EN 3, bis 12 kg Inhalt

#### Abmessungen

b 750 x h 1100 x t 220 mm

#### Fabrikat

BST

#### Modell

DE-LK220-S30 (Beim Bestellen bitte die Wasseranschlusseite bekanntgeben.)

#### Liefernachweis

BST Brandschutztechnik GmbH, Gewerbepark 32, 6068 Mils, Österreich  
Telefon +43-5223-414 11, Telefax +43-5223-464 11  
E-Mail [info@bst.at](mailto:info@bst.at), WWW <http://www.bst.at/>



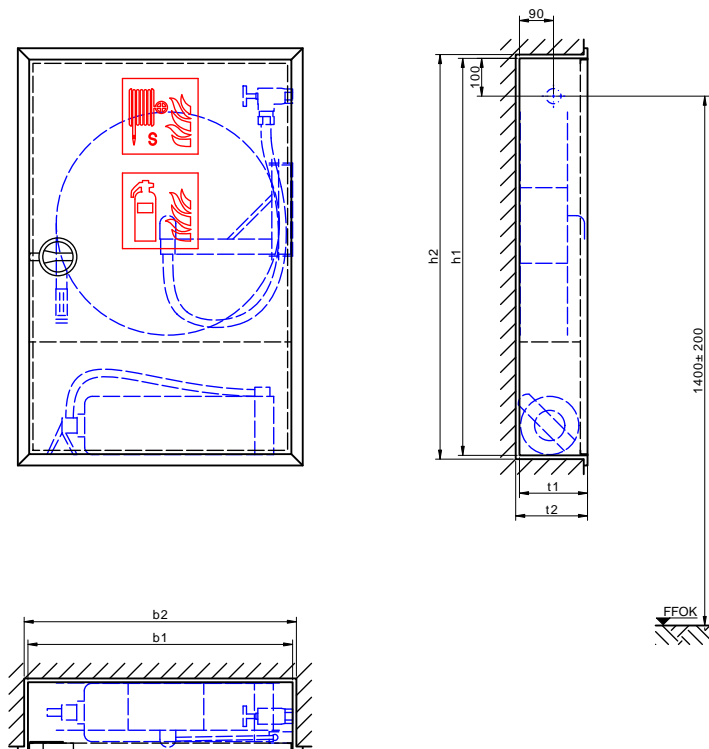
# Produktdatenblatt DE-LEK180-S30

Wandhydrant mit formstabilem Schlauch zum Anschluss an Trinkwasseranlage



Wandhydrant gemäß DIN 14461-1, Typ S mit Schlauchhaspel gemäß DIN EN 671-1, Unterputzschrank Bauart B mit formbeständigem Druckschlauch zur Selbsthilfe.

**DE-LEK180-S30**  
Unterputz, 30m 6kg  
Deutschland



Modell	b1	h1	t1	b2	h2	t2
DE-LEK180-S30	700	1050	180	720	1070	190

Technische Änderungen vorbehalten. Maße in mm. Abbildung 1:20. Ausschreibungstext umseitig.



### Wandhydrant gemäß DIN EN 671-1 bzw. DIN 14461-1

Unterputzschrank, mit Steg gesicherter Raum unten zum Einlegen eines Handfeuerlöschers

#### Schrank

- **Wanne:** Stahlblech, Mindestmaterialstärke 1,25 mm, allseits gekantet und geschweißt, vier Montagebohrungen 11 mm in der Rückwand, je 5 cm von den Rändern
- **Türrahmen:** Stahlsonderprofil, Mindestmaterialstärke 2 mm, kaltgewalzt, verwindungsarm, mit dem Schrank verschweißt, gleichzeitig als Putzleiste gefertigt
- **Türe:** Stahlblech, Mindestmaterialstärke 1,25 mm, allseits gekantet, bündig im Rahmen liegend, angeschlagen mit Spezialscharnier, 180° öffnend
- **Türverschluss:** Multifunktionsdrehgriff
- **Korrosionsschutz:** Phosphatgrundierung rotbraun

#### Ausstattung

- 1 Montageverschraubung ähnlich DIN 14461-5 aus Messing, einerseits R 1" AG, andererseits bewegliche Mutter R 1" IG, Gewinde ISO 228-1
- 1 Schlauchanschlussventil gemäß DIN 14461-3 aus Messing, Eingang: R 1" IG, Abgang: R 1" AG, mit Rückflussverhinderer und Belüftungsventil als Sicherungskombination HD nach EN 1717
- 1 Selbsthilfe-Schlauchhaspel gemäß EN 671-1; CE-gekennzeichnet; RAL 3001 pulverbeschichtet; stabiler Tragarm, 90° ausschwenkbar, 180° drehbar; Verbindungsschlauch zum Anschlussventil mit eingebundenem Schlauchholländer 1" IG; 30 Meter formstabiler Druckschlauch, auf die Schlauchtrommel gewickelt, beidseitig eingebunden; stufenlos verstellbares Strahlrohr
- 1 Hinweisschild „Löschschlauch - S“ 200 x 250 mm gemäß DIN EN ISO 7010 F002, selbstklebend
- 1 Hinweisschild „Feuerlöscher“ 200 x 200 mm gemäß DIN EN ISO 7010 F001, selbstklebend
- 1 Hinweisschild „Bedienungsanleitung“, selbstklebend
- 1 Feuerlöscher DIN EN 3, bis 6 kg Inhalt

#### Abmessungen

b 700 x h 1050 x t 180 mm

#### Nischenmaße

b 720 x h 1070 x t 190 mm

#### Fabrikat

BST

#### Modell

DE-LEK180-S30 (Beim Bestellen bitte die Wasseranschlussseite bekanntgeben.)

#### Liefernachweis

BST Brandschutztechnik GmbH, Gewerbepark 32, 6068 Mils, Österreich  
Telefon +43-5223-414 11, Telefax +43-5223-464 11  
E-Mail info@bst.at, WWW <http://www.bst.at/>





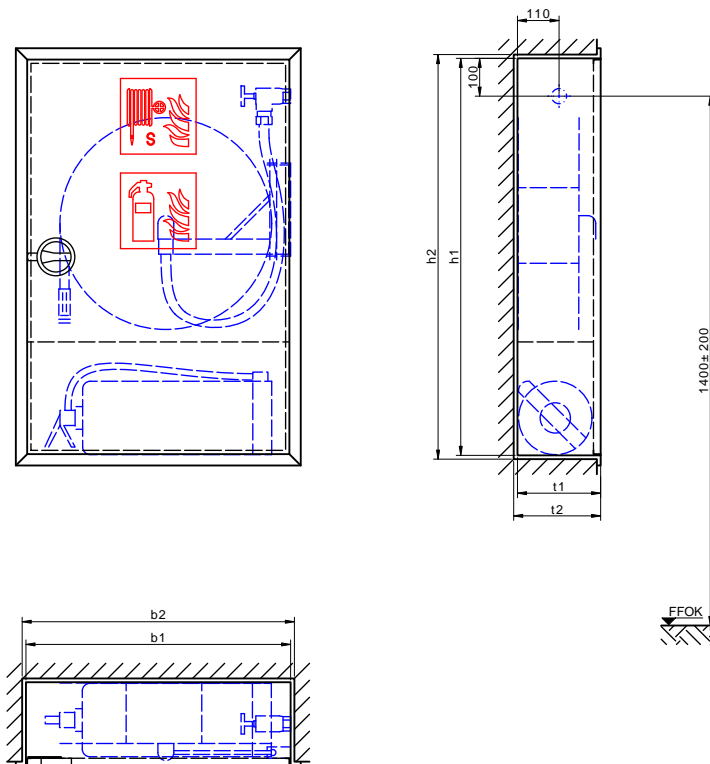
# Produktdatenblatt DE-LEK220-S30

Wandhydrant mit formstabilem Schlauch zum Anschluss an Trinkwasseranlage



Wandhydrant gemäß DIN 14461-1, Typ S mit Schlauchhaspel gemäß DIN EN 671-1, Unterputzschrank Bauart B mit formbeständigem Druckschlauch zur Selbsthilfe.

**DE-LEK220-S30**  
Unterputz, 30m 12kg  
Deutschland



Modell	b1	h1	t1	b2	h2	t2
DE-LEK220-S30	700	1050	220	720	1070	230

Technische Änderungen vorbehalten. Maße in mm. Abbildung 1:20. Ausschreibungstext umseitig.



### Wandhydrant gemäß DIN EN 671-1 bzw. DIN 14461-1

Unterputzschrank, mit Steg gesicherter Raum unten zum Einlegen eines Handfeuerlöschers

#### Schrank

- **Wanne:** Stahlblech, Mindestmaterialstärke 1,25 mm, allseits gekantet und geschweißt, vier Montagebohrungen 11 mm in der Rückwand, je 5 cm von den Rändern
- **Türrahmen:** Stahlsonderprofil, Mindestmaterialstärke 2 mm, kaltgewalzt, verwindungsarm, mit dem Schrank verschweißt, gleichzeitig als Putzleiste gefertigt
- **Türe:** Stahlblech, Mindestmaterialstärke 1,25 mm, allseits gekantet, bündig im Rahmen liegend, angeschlagen mit Spezialscharnier, 180° öffnend
- **Türverschluss:** Multifunktionsdrehgriff
- **Korrosionsschutz:** Phosphatgrundierung rotbraun

#### Ausstattung

- 1 Montageverschraubung ähnlich DIN 14461-5 aus Messing, einerseits R 1" AG, andererseits bewegliche Mutter R 1" IG, Gewinde ISO 228-1
- 1 Schlauchanschlussventil gemäß DIN 14461-3 aus Messing, Eingang: R 1" IG, Abgang: R 1" AG, mit Rückflussverhinderer und Belüftungsventil als Sicherungskombination HD nach EN 1717
- 1 Selbsthilfe-Schlauchhaspel gemäß EN 671-1; CE-gekennzeichnet; RAL 3001 pulverbeschichtet; stabiler Tragarm, 90° ausschwenkbar, 180° drehbar; Verbindungsschlauch zum Anschlussventil mit eingebundenem Schlauchholländer 1" IG; 30 Meter formstabiler Druckschlauch, auf die Schlauchtrommel gewickelt, beidseitig eingebunden; stufenlos verstellbares Strahlrohr
- 1 Hinweisschild „Löschschlauch - S“ 200 x 250 mm gemäß DIN EN ISO 7010 F002, selbstklebend
- 1 Hinweisschild „Feuerlöscher“ 200 x 200 mm gemäß DIN EN ISO 7010 F001, selbstklebend
- 1 Hinweisschild „Bedienungsanleitung“, selbstklebend
- 1 Feuerlöscher DIN EN 3, bis 12 kg Inhalt

#### Abmessungen

b 700 x h 1050 x t 220 mm

#### Nischenmaße

b 720 x h 1070 x t 230 mm

#### Fabrikat

BST

#### Modell

DE-LEK220-S30 (Beim Bestellen bitte die Wasseranschlussseite bekanntgeben.)

#### Liefernachweis

BST Brandschutztechnik GmbH, Gewerbepark 32, 6068 Mils, Österreich  
Telefon +43-5223-414 11, Telefax +43-5223-464 11  
E-Mail [info@bst.at](mailto:info@bst.at), WWW <http://www.bst.at/>



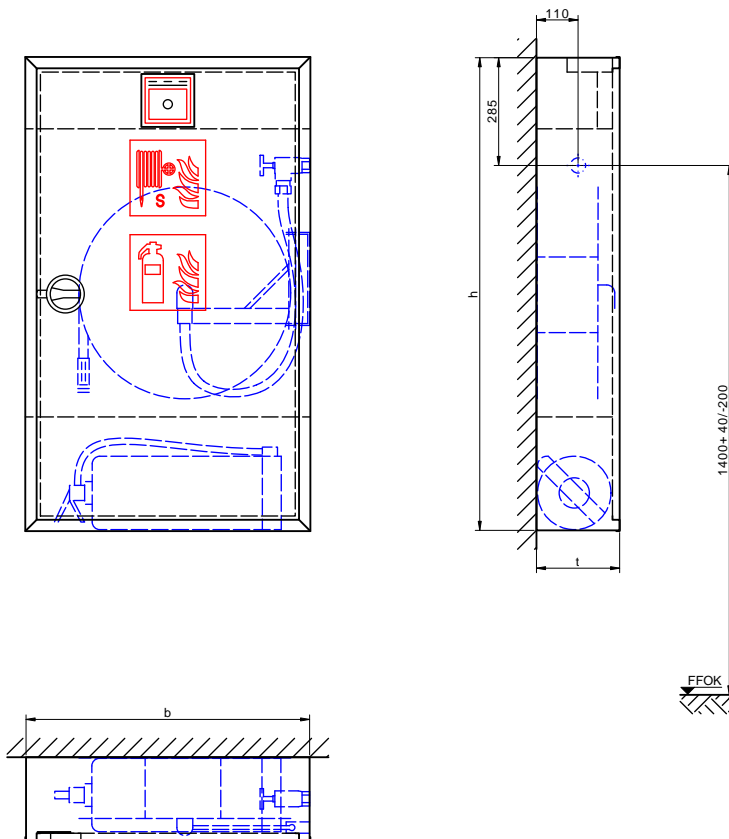
# Produktdatenblatt DE-LK220-MF-S30

Wandhydrant mit formstabilem Schlauch  
zum Anschluss an Trinkwasseranlage



Wandhydrant gemäß DIN 14461-1, Typ S mit Schlauchhaspel  
gemäß DIN EN 671-1, Aufputzschrank Bauart C mit formbe-  
ständigem Druckschlauch zur Selbsthilfe.

**DE-LK220-MF-S30**  
Aufputz, 30m 12kg  
Deutschland



Modell	b	h	t
DE-LK220-MF-S30	750	1250	220

Technische Änderungen vorbehalten. Maße in mm. Abbildung 1:20. Ausschreibungstext umseitig.





### Wandhydrant gemäß DIN EN 671-1 bzw. DIN 14461-1

Aufputzschrank, mit Steg gesicherter Raum unten zum Einlegen eines Handfeuerlöschers, eingebaute Konsole und Türausschnitt für Handfeuermelder

#### Schrank

- **Wanne:** Stahlblech, Mindestmaterialstärke 1,25 mm, allseits gekantet und geschweißt, vier Montagebohrungen 11 mm in der Rückwand, je 5 cm von den Rändern
- **Türrahmen:** Stahlsonderprofil, Mindestmaterialstärke 2 mm, kaltgewalzt, verwindungsarm, mit dem Schrank verschweißt
- **Türe:** Stahlblech, Mindestmaterialstärke 1,25 mm, allseits gekantet, bündig im Rahmen liegend, angeschlagen mit Spezialscharnier, 180° öffnend
- **Türverschluss:** Multifunktionsdrehgriff
- **Korrosionsschutz:** Phosphatgrundierung rotbraun

#### Ausstattung

- 1 Montageverschraubung ähnlich DIN 14461-5 aus Messing, einerseits R 1" AG, andererseits bewegliche Mutter R 1" IG, Gewinde ISO 228-1
- 1 Schlauchanschlussventil gemäß DIN 14461-3 aus Messing, Eingang: R 1" IG, Abgang: R 1" AG, mit Rückflussverhinderer und Belüftungsventil als Sicherungskombination HD nach EN 1717
- 1 Selbsthilfe-Schlauchhaspel gemäß EN 671-1; CE-gekennzeichnet; RAL 3001 pulverbeschichtet; stabiler Tragarm, 90° ausschwenkbar, 180° drehbar; Verbindungsschlauch zum Anschlussventil mit eingebundenem Schlauchholländer 1" IG; 30 Meter formstabiler Druckschlauch, auf die Schlauchtrommel gewickelt, beidseitig eingebunden; stufenlos verstellbares Strahlrohr
- 1 Hinweisschild „Löschschlauch - S“ 200 x 250 mm gemäß DIN EN ISO 7010 F002, selbstklebend
- 1 Hinweisschild „Feuerlöscher“ 200 x 200 mm gemäß DIN EN ISO 7010 F001, selbstklebend
- 1 Hinweisschild „Bedienungsanleitung“, selbstklebend
- 1 Feuerlöscher DIN EN 3, bis 12 kg Inhalt

#### Abmessungen

b 750 x h 1250 x t 220 mm

#### Fabrikat

BST

#### Modell

DE-LK220-MF-S30 (Beim Bestellen bitte die Wasseranschlusseite bekanntgeben.)

#### Liefernachweis

BST Brandschutztechnik GmbH, Gewerbepark 32, 6068 Mils, Österreich

Telefon +43-5223-414 11, Telefax +43-5223-464 11

E-Mail [info@bst.at](mailto:info@bst.at), WWW <http://www.bst.at/>



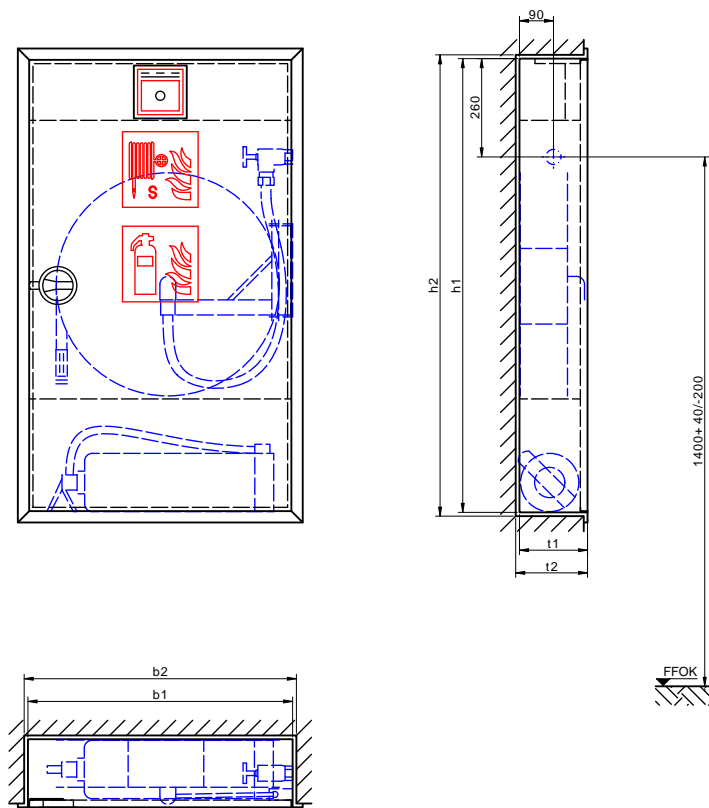
# Produktdatenblatt DE-LEK180-MF-S30

Wandhydrant mit formstabilem Schlauch  
zum Anschluss an Trinkwasseranlage



Wandhydrant gemäß DIN 14461-1, Typ S mit Schlauchhaspel  
gemäß DIN EN 671-1, Unterputzschrank Bauart B mit formbe-  
ständigem Druckschlauch zur Selbsthilfe.

**DE-LEK180-MF-S30**  
Unterputz, 30m 6kg  
Deutschland



Modell	b1	h1	t1	b2	h2	t2
DE-LEK180-MF-S30	700	1200	180	720	1220	190

Technische Änderungen vorbehalten. Maße in mm. Abbildung 1:20. Ausschreibungstext umseitig.





### Wandhydrant gemäß DIN EN 671-1 bzw. DIN 14461-1

Unterputzschrank, mit Steg gesicherter Raum unten zum Einlegen eines Handfeuerlöschers, eingebaute Konsole und Türausschnitt für Handfeuermelder

#### Schrank

- **Wanne:** Stahlblech, Mindestmaterialstärke 1,25 mm, allseits gekantet und geschweißt, vier Montagebohrungen 11 mm in der Rückwand, je 5 cm von den Rändern
- **Türrahmen:** Stahlsonderprofil, Mindestmaterialstärke 2 mm, kaltgewalzt, verwindungsarm, mit dem Schrank verschweißt, gleichzeitig als Putzleiste gefertigt
- **Türe:** Stahlblech, Mindestmaterialstärke 1,25 mm, allseits gekantet, bündig im Rahmen liegend, angeschlagen mit Spezialscharnier, 180° öffnend
- **Türverschluss:** Multifunktionsdrehgriff
- **Korrosionsschutz:** Phosphatgrundierung rotbraun

#### Ausstattung

- 1 Montageverschraubung ähnlich DIN 14461-5 aus Messing, einerseits R 1" AG, andererseits bewegliche Mutter R 1" IG, Gewinde ISO 228-1
- 1 Schlauchanschlussventil gemäß DIN 14461-3 aus Messing, Eingang: R 1" IG, Abgang: R 1" AG, mit Rückflussverhinderer und Belüftungsventil als Sicherungskombination HD nach EN 1717
- 1 Selbsthilfe-Schlauchhaspel gemäß EN 671-1; CE-gekennzeichnet; RAL 3001 pulverbeschichtet; stabiler Tragarm, 90° ausschwenkbar, 180° drehbar; Verbindungsschlauch zum Anschlussventil mit eingebundenem Schlauchholländer 1" IG; 30 Meter formstabiler Druckschlauch, auf die Schlauchtrommel gewickelt, beidseitig eingebunden; stufenlos verstellbares Strahlrohr
- 1 Hinweisschild „Löschschlauch - S“ 200 x 250 mm gemäß DIN EN ISO 7010 F002, selbstklebend
- 1 Hinweisschild „Feuerlöscher“ 200 x 200 mm gemäß DIN EN ISO 7010 F001, selbstklebend
- 1 Hinweisschild „Bedienungsanleitung“, selbstklebend
- 1 Feuerlöscher DIN EN 3, bis 6 kg Inhalt

#### Abmessungen

b 700 x h 1200 x t 180 mm

#### Nischenmaße

b 720 x h 1220 x t 190 mm

#### Fabrikat

BST

#### Modell

DE-LEK180-MF-S30 (Beim Bestellen bitte die Wasseranschlusseite bekanntgeben.)

#### Lieferrachweis

BST Brandschutztechnik GmbH, Gewerbepark 32, 6068 Mils, Österreich  
Telefon +43-5223-414 11, Telefax +43-5223-464 11  
E-Mail info@bst.at, WWW <http://www.bst.at/>



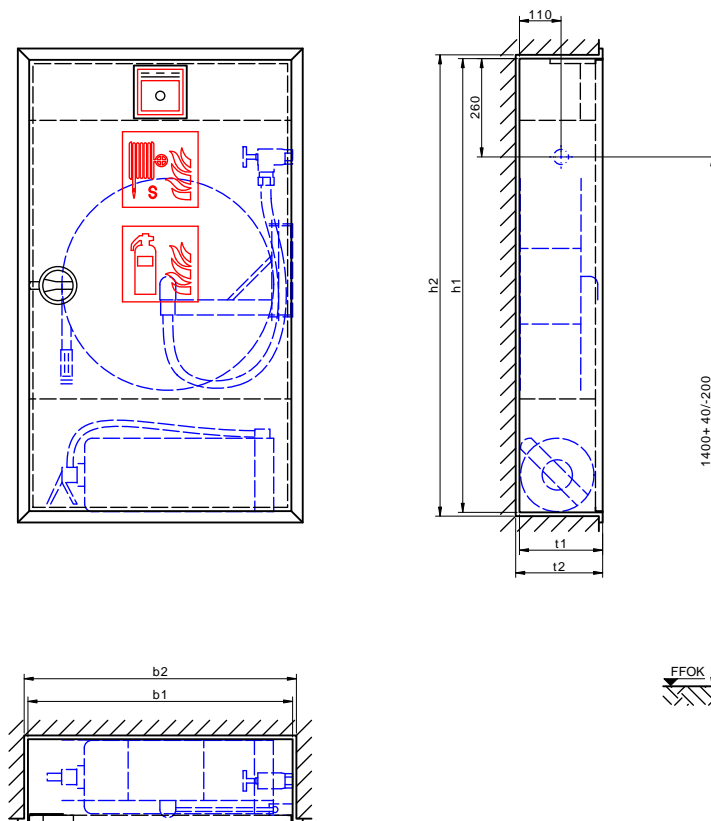
# Produktdatenblatt DE-LEK220-MF-S30

Wandhydrant mit formstabilem Schlauch  
zum Anschluss an Trinkwasseranlage



Wandhydrant gemäß DIN 14461-1, Typ S mit Schlauchhaspel  
gemäß DIN EN 671-1, Unterputzschrank Bauart B mit formbe-  
ständigem Druckschlauch zur Selbsthilfe.

**DE-LEK220-MF-S30**  
Unterputz, 30m 12kg  
Deutschland



Modell	b1	h1	t1	b2	h2	t2
DE-LEK220-MF-S30	700	1200	220	720	1220	230

Technische Änderungen vorbehalten. Maße in mm. Abbildung 1:20. Ausschreibungstext umseitig.





### Wandhydrant gemäß DIN EN 671-1 bzw. DIN 14461-1

Unterputzschrank, mit Steg gesicherter Raum unten zum Einlegen eines Handfeuerlöschers, eingebaute Konsole und Türausschnitt für Handfeuermelder

#### Schrank

- **Wanne:** Stahlblech, Mindestmaterialstärke 1,25 mm, allseits gekantet und geschweißt, vier Montagebohrungen 11 mm in der Rückwand, je 5 cm von den Rändern
- **Türrahmen:** Stahlsonderprofil, Mindestmaterialstärke 2 mm, kaltgewalzt, verwindungsarm, mit dem Schrank verschweißt, gleichzeitig als Putzleiste gefertigt
- **Türe:** Stahlblech, Mindestmaterialstärke 1,25 mm, allseits gekantet, bündig im Rahmen liegend, angeschlagen mit Spezialscharnier, 180° öffnend
- **Türverschluss:** Multifunktionsdrehgriff
- **Korrosionsschutz:** Phosphatgrundierung rotbraun

#### Ausstattung

- 1 Montageverschraubung ähnlich DIN 14461-5 aus Messing, einerseits R 1" AG, andererseits bewegliche Mutter R 1" IG, Gewinde ISO 228-1
- 1 Schlauchanschlussventil gemäß DIN 14461-3 aus Messing, Eingang: R 1" IG, Abgang: R 1" AG, mit Rückflussverhinderer und Belüftungsventil als Sicherungskombination HD nach EN 1717
- 1 Selbsthilfe-Schlauchhaspel gemäß EN 671-1; CE-gekennzeichnet; RAL 3001 pulverbeschichtet; stabiler Tragarm, 90° ausschwenkbar, 180° drehbar; Verbindungsschlauch zum Anschlussventil mit eingebundenem Schlauchholländer 1" IG; 30 Meter formstabiler Druckschlauch, auf die Schlauchtrommel gewickelt, beidseitig eingebunden; stufenlos verstellbares Strahlrohr
- 1 Hinweisschild „Löschschlauch - S“ 200 x 250 mm gemäß DIN EN ISO 7010 F002, selbstklebend
- 1 Hinweisschild „Feuerlöscher“ 200 x 200 mm gemäß DIN EN ISO 7010 F001, selbstklebend
- 1 Hinweisschild „Bedienungsanleitung“, selbstklebend
- 1 Feuerlöscher DIN EN 3, bis 12 kg Inhalt

#### Abmessungen

b 700 x h 1200 x t 220 mm

#### Nischenmaße

b 720 x h 1220 x t 230 mm

#### Fabrikat

BST

#### Modell

DE-LEK220-MF-S30 (Beim Bestellen bitte die Wasseranschlusseite bekanntgeben.)

#### Liefernachweis

BST Brandschutztechnik GmbH, Gewerbepark 32, 6068 Mils, Österreich  
Telefon +43-5223-414 11, Telefax +43-5223-464 11  
E-Mail info@bst.at, WWW <http://www.bst.at/>





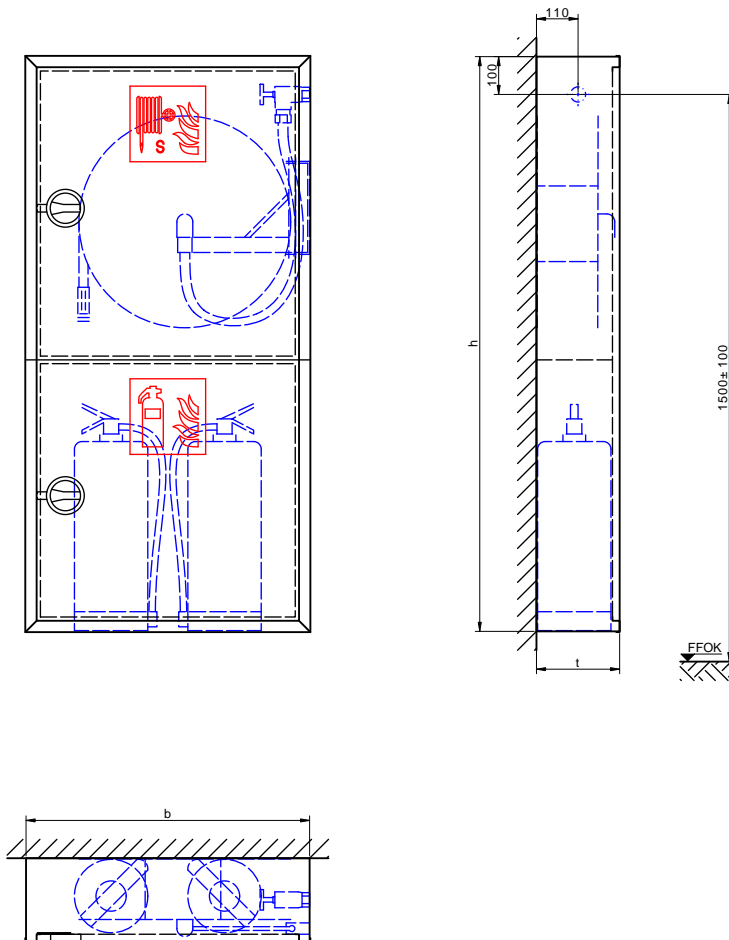
# Produktdatenblatt DE-DK220-S30

Wandhydrant mit formstabilem Schlauch zum Anschluss an Trinkwasseranlage



Wandhydrant gemäß DIN 14461-1, Typ S mit Schlauchhaspel gemäß DIN EN 671-1, Aufputzschrank Bauart C mit formbeständigem Druckschlauch zur Selbsthilfe.

**DE-DK220-S30**  
Aufputz, 30m 12kg  
Deutschland



Modell	b	h	t
DE-DK220-S30	750	1520	220

Technische Änderungen vorbehalten. Maße in mm. Abbildung 1:20. Ausschreibungstext umseitig.



### Wandhydrant gemäß DIN EN 671-1 bzw. DIN 14461-1

Aufputzschrank, abgeschottetes Fach unten zum Einstellen von zwei Handfeuerlöschern

#### Schrank

- **Wanne:** Stahlblech, Mindestmaterialstärke 1,25 mm, allseits gekantet und geschweißt, vier Montagebohrungen 11 mm in der Rückwand, je 5 cm von den Rändern
- **Türrahmen:** Stahlsonderprofil, Mindestmaterialstärke 2 mm, kaltgewalzt, verwindungsarm, mit dem Schrank verschweißt
- **Türen:** Stahlblech, Mindestmaterialstärke 1,25 mm, allseits gekantet, bündig im Rahmen liegend, angeschlagen mit Spezialscharnieren, 180° öffnend
- **Türverschlüsse:** Multifunktionsdrehgriffe
- **Korrosionsschutz:** Phosphatgrundierung rotbraun

#### Ausstattung

- 1 Montageverschraubung ähnlich DIN 14461-5 aus Messing, einerseits R 1" AG, andererseits bewegliche Mutter R 1" IG, Gewinde ISO 228-1
- 1 Schlauchanschlussventil gemäß DIN 14461-3 aus Messing, Eingang: R 1" IG, Abgang: R 1" AG, mit Rückflussverhinderer und Belüftungsventil als Sicherungskombination HD nach EN 1717
- 1 Selbsthilfe-Schlauchhaspel gemäß EN 671-1; CE-gekennzeichnet; RAL 3001 pulverbeschichtet; stabiler Tragarm, 90° ausschwenkbar, 180° drehbar; Verbindungsschlauch zum Anschlussventil mit eingebundenem Schlauchholländer 1" IG; 30 Meter formstabiler Druckschlauch, auf die Schlauchtrommel gewickelt, beidseitig eingebunden; stufenlos verstellbares Strahlrohr
- 1 Hinweisschild „Löschschlauch - S“ 200 x 250 mm gemäß DIN EN ISO 7010 F002, selbstklebend
- 1 Hinweisschild „Feuerlöscher“ 200 x 200 mm gemäß DIN EN ISO 7010 F001, selbstklebend
- 1 Hinweisschild „Bedienungsanleitung“, selbstklebend
- 2 Feuerlöscher DIN EN 3, bis 12 kg Inhalt

#### Abmessungen

b 750 x h 1520 x t 220 mm

#### Fabrikat

BST

#### Modell

DE-DK220-S30 (Beim Bestellen bitte die Wasseranschlussseite bekanntgeben.)

#### Liefernachweis

BST Brandschutztechnik GmbH, Gewerbepark 32, 6068 Mils, Österreich  
Telefon +43-5223-414 11, Telefax +43-5223-464 11  
E-Mail [info@bst.at](mailto:info@bst.at), WWW <http://www.bst.at/>



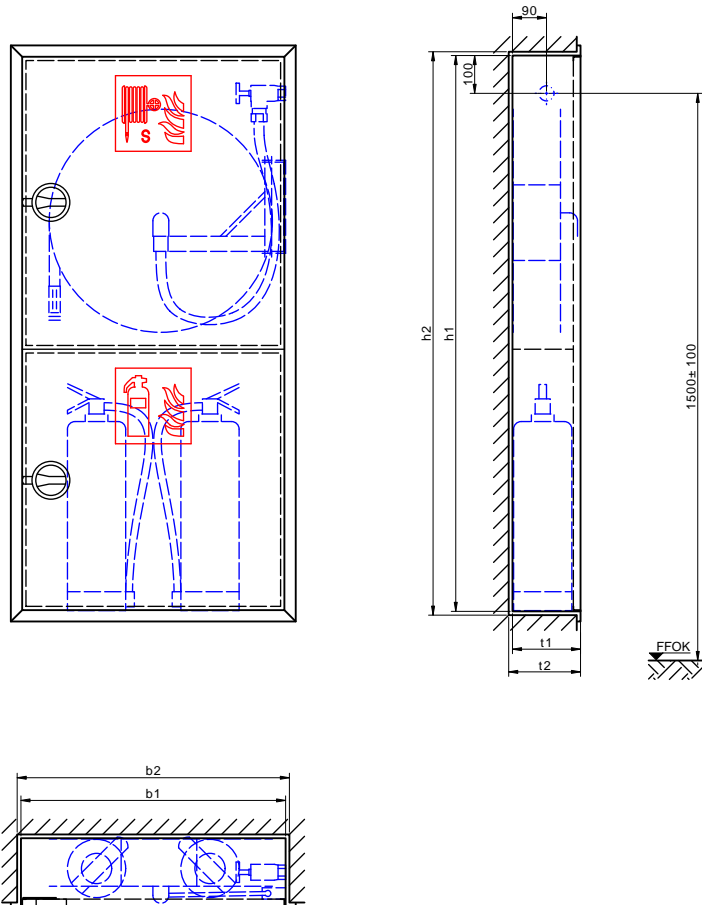
# Produktdatenblatt DE-DEK180-S30

Wandhydrant mit formstabilem Schlauch  
zum Anschluss an Trinkwasseranlage



Wandhydrant gemäß DIN 14461-1, Typ S mit Schlauchhaspel  
gemäß DIN EN 671-1, Unterputzschrank Bauart B mit formbe-  
ständigem Druckschlauch zur Selbsthilfe.

**DE-DEK180-S30**  
Unterputz, 30m 6kg  
Deutschland



Modell	b1	h1	t1	b2	h2	t2
DE-DEK180-S30	700	1470	180	720	1490	190

Technische Änderungen vorbehalten. Maße in mm. Abbildung 1:20. Ausschreibungstext umseitig.



### Wandhydrant gemäß DIN EN 671-1 bzw. DIN 14461-1

Unterputzschrank, abgeschottetes Fach unten zum Einstellen von zwei Handfeuerlöschern

#### Schrank

- **Wanne:** Stahlblech, Mindestmaterialstärke 1,25 mm, allseits gekantet und geschweißt, vier Montagebohrungen 11 mm in der Rückwand, je 5 cm von den Rändern
- **Türrahmen:** Stahlsonderprofil, Mindestmaterialstärke 2 mm, kaltgewalzt, verwindungsarm, mit dem Schrank verschweißt, gleichzeitig als Putzleiste gefertigt
- **Türen:** Stahlblech, Mindestmaterialstärke 1,25 mm, allseits gekantet, bündig im Rahmen liegend, angeschlagen mit Spezialscharnieren, 180° öffnend
- **Türverschlüsse:** Multifunktionsdrehgriffe
- **Korrosionsschutz:** Phosphatgrundierung rotbraun

#### Ausstattung

- 1 Montageverschraubung ähnlich DIN 14461-5 aus Messing, einerseits R 1" AG, andererseits bewegliche Mutter R 1" IG, Gewinde ISO 228-1
- 1 Schlauchanschlussventil gemäß DIN 14461-3 aus Messing, Eingang: R 1" IG, Abgang: R 1" AG, mit Rückflussverhinderer und Belüftungsventil als Sicherungskombination HD nach EN 1717
- 1 Selbsthilfe-Schlauchhaspel gemäß EN 671-1; CE-gekennzeichnet; RAL 3001 pulverbeschichtet; stabiler Tragarm, 90° ausschwenkbar, 180° drehbar; Verbindungsschlauch zum Anschlussventil mit eingebundenem Schlauchholländer 1" IG; 30 Meter formstabiler Druckschlauch, auf die Schlauchtrommel gewickelt, beidseitig eingebunden; stufenlos verstellbares Strahlrohr
- 1 Hinweisschild „Löschschlauch - S“ 200 x 250 mm gemäß DIN EN ISO 7010 F002, selbstklebend
- 1 Hinweisschild „Feuerlöscher“ 200 x 200 mm gemäß DIN EN ISO 7010 F001, selbstklebend
- 1 Hinweisschild „Bedienungsanleitung“, selbstklebend
- 2 Feuerlöscher DIN EN 3, bis 6 kg Inhalt

#### Abmessungen

b 700 x h 1470 x t 180 mm

#### Nischenmaße

b 720 x h 1490 x t 190 mm

#### Fabrikat

BST

#### Modell

DE-DEK180-S30 (Beim Bestellen bitte die Wasseranschlussseite bekanntgeben.)

#### Liefernachweis

BST Brandschutztechnik GmbH, Gewerbepark 32, 6068 Mils, Österreich  
Telefon +43-5223-414 11, Telefax +43-5223-464 11  
E-Mail [info@bst.at](mailto:info@bst.at), WWW [http://www.bst.at/](http://www.bst.at)



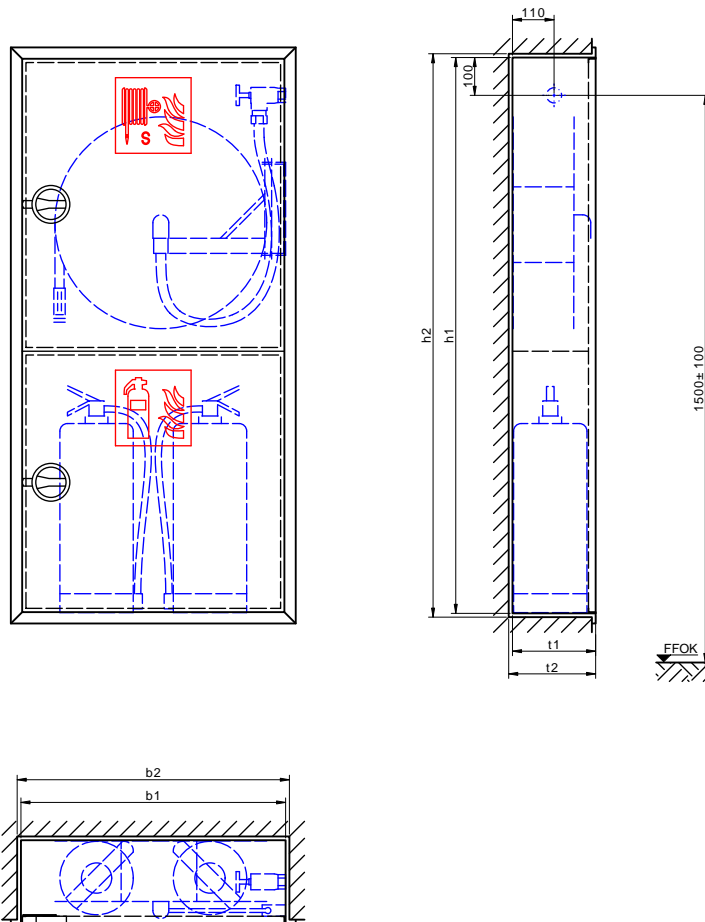
# Produktdatenblatt DE-DEK220-S30

Wandhydrant mit formstabilem Schlauch  
zum Anschluss an Trinkwasseranlage



Wandhydrant gemäß DIN 14461-1, Typ S mit Schlauchhaspel  
gemäß DIN EN 671-1, Unterputzschrank Bauart B mit formbe-  
ständigem Druckschlauch zur Selbsthilfe.

**DE-DEK220-S30**  
Unterputz, 30m 12kg  
Deutschland



Modell	b1	h1	t1	b2	h2	t2
DE-DEK220-S30	700	1470	220	720	1490	230

Technische Änderungen vorbehalten. Maße in mm. Abbildung 1:20. Ausschreibungstext umseitig.



### Wandhydrant gemäß DIN EN 671-1 bzw. DIN 14461-1

Unterputzschrank, abgeschottetes Fach unten zum Einstellen von zwei Handfeuerlöschern

#### Schrank

- **Wanne:** Stahlblech, Mindestmaterialstärke 1,25 mm, allseits gekantet und geschweißt, vier Montagebohrungen 11 mm in der Rückwand, je 5 cm von den Rändern
- **Türrahmen:** Stahlsonderprofil, Mindestmaterialstärke 2 mm, kaltgewalzt, verwindungsarm, mit dem Schrank verschweißt, gleichzeitig als Putzleiste gefertigt
- **Türen:** Stahlblech, Mindestmaterialstärke 1,25 mm, allseits gekantet, bündig im Rahmen liegend, angeschlagen mit Spezialscharnieren, 180° öffnend
- **Türverschlüsse:** Multifunktionsdrehgriffe
- **Korrosionsschutz:** Phosphatgrundierung rotbraun

#### Ausstattung

- 1 Montageverschraubung ähnlich DIN 14461-5 aus Messing, einerseits R 1" AG, andererseits bewegliche Mutter R 1" IG, Gewinde ISO 228-1
- 1 Schlauchanschlussventil gemäß DIN 14461-3 aus Messing, Eingang: R 1" IG, Abgang: R 1" AG, mit Rückflussverhinderer und Belüftungsventil als Sicherungskombination HD nach EN 1717
- 1 Selbsthilfe-Schlauchhaspel gemäß EN 671-1; CE-gekennzeichnet; RAL 3001 pulverbeschichtet; stabiler Tragarm, 90° ausschwenkbar, 180° drehbar; Verbindungsschlauch zum Anschlussventil mit eingebundenem Schlauchholländer 1" IG; 30 Meter formstabiler Druckschlauch, auf die Schlauchtrommel gewickelt, beidseitig eingebunden; stufenlos verstellbares Strahlrohr
- 1 Hinweisschild „Löschschlauch - S“ 200 x 250 mm gemäß DIN EN ISO 7010 F002, selbstklebend
- 1 Hinweisschild „Feuerlöscher“ 200 x 200 mm gemäß DIN EN ISO 7010 F001, selbstklebend
- 1 Hinweisschild „Bedienungsanleitung“, selbstklebend
- 2 Feuerlöscher DIN EN 3, bis 12 kg Inhalt

#### Abmessungen

b 700 x h 1470 x t 220 mm

#### Nischenmaße

b 720 x h 1490 x t 230 mm

#### Fabrikat

BST

#### Modell

DE-DEK220-S30 (Beim Bestellen bitte die Wasseranschlussseite bekanntgeben.)

#### Liefernachweis

BST Brandschutztechnik GmbH, Gewerbepark 32, 6068 Mils, Österreich  
Telefon +43-5223-414 11, Telefax +43-5223-464 11  
E-Mail [info@bst.at](mailto:info@bst.at), WWW [http://www.bst.at/](http://www.bst.at)

