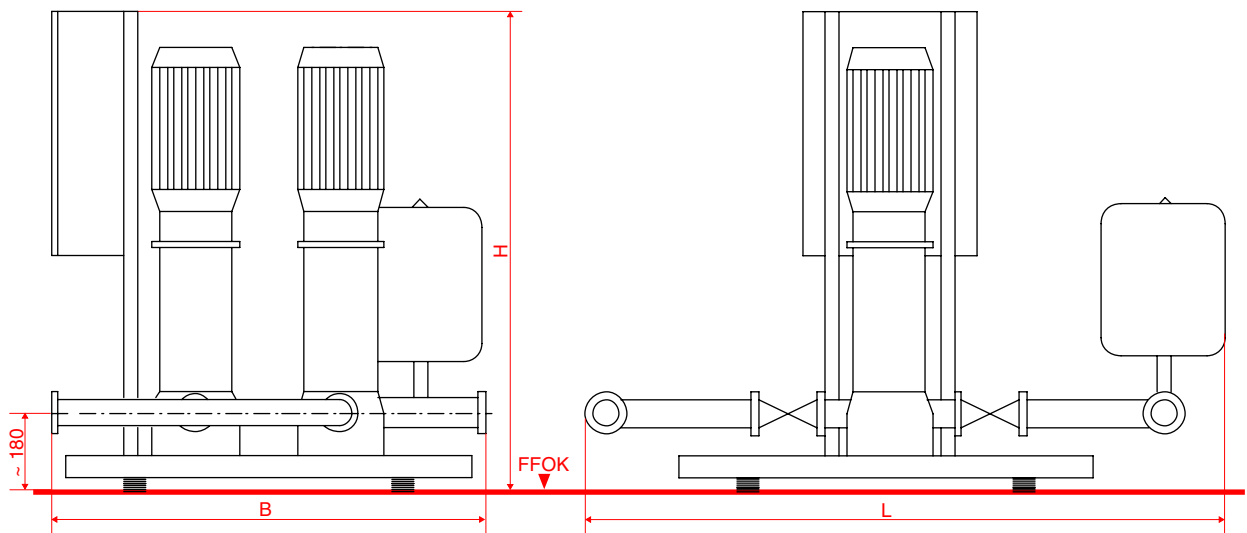


Druckerhöhungsanlage zum unmittelbaren Anschluss der Löschwasserleitung „nass“ Ausführung F600 an die Wasserversorgung. Anschlussfertig verdrahtet für vollautomatischen Betrieb.

**DE-FLP M 3611**  
unmittelbar F600  
Deutschland

Beachten Sie: der unmittelbare Anschluss einer Löschwasserleitung „nass“ an die Trinkwasserversorgung ist nach DIN 1988-600 ausdrücklich nicht zulässig.



Modell	Fördermenge	Förderhöhe	L	B	H
DE-FLP M 3611	je 36 m <sup>3</sup> /h	15 mWS	1200	1100	1070

Technische Änderungen vorbehalten. Maße in mm. Ausschreibungstext umseitig.



**Druckerhöhungsanlage gemäß DIN 14462****Ausstattung**

- 1 elastisch gelagerter Grundrahmen
- 1 Membrandruckbehälter Enddruckseite
- 2 Normalsaugende vertikale Stufenkreispumpen, Volumenstrom im Betriebspunkt: **je 36 m<sup>3</sup>/h**, Förderhöhe im Betriebspunkt: **15 mWS**, max. Förderhöhe bei Q=0: 19 mWS, Fördermedium: reines Wasser 20°C, Anschluss Vordruckseite: Flansch DN 80, Anschluss Druckseite: Flansch DN 80, Motorleistung: je 3 kW, Motorschutzart: IP 55
- 2 Anlegethermostate
- 1 Magnetventil
- 1 Drucktransmitter Enddruckseite
- 1 anschlussfertige Verrohrung Enddruckseite mit Rückflussverhinder und Absperrung
- 1 anschlussfertige Verrohrung Vordruckseite mit Absperrung
- 1 Schaltkasten: Schutzart IP 54, Betriebsspannung 400 V, 50 Hz, zwei getrennte Netzeinspeisungen, Einschaltart des Motors: Direkt
- 1 komplett verdrahtete, programmierbare Mikroprozessorsteuerung mit Klartextanzeige und Updatemöglichkeit: Meldung für Betriebsbereitschaft und Störung über potentialfreie Wechslerkontakte; Wahlschalter Hand/Automatik; Leuchtmelder für Betriebsbereitschaft, Störung, Wartung; Resettaster zur Störungsquittierung; Klartextanzeige der Betriebszustände: Anlage Aus, Wassermangel, Ausgangsdruck

**Zubehör**

- 1 Trockenlaufschutz mit Manometer und Druckschalter
- 2 Kompensatoren DN 80

**Funktionsbeschreibung**

- Rotationsschaltung für Grund- und Spitzenlastpumpe, Kaskadensteuerung, Pumpennachlaufautomatik für Ausschaltverzögerung, temperaturgesteuerter Mindestförderstrom, wöchentlicher Probelauf
- Überwachung von: Ausfall der Steuersicherung, Ausfall und Störung der Steuerung, Wassermangel, Plausibilität der Messwerte am Drucktransmitter

Platzbedarf für Wartung: 50 cm rundum

<b>Gesamtgewicht ca:</b>	248 kg
<b>Abmessungen:</b>	L 1200 × B 1100 × H 1070 mm
<b>Fabrikat:</b>	BST
<b>Modell:</b>	DE-FLP M 3611
<b>Liefernachweis:</b>	BST, Gewerbepark 32, 6068 Mils, Österreich Telefon +43-5223-414 11, Telefax +43-5223-464 11 E-Mail info@bst.at, WWW <a href="http://www.bst.at/">http://www.bst.at/</a>



# Produktdatenblatt DE-FLP M 3610

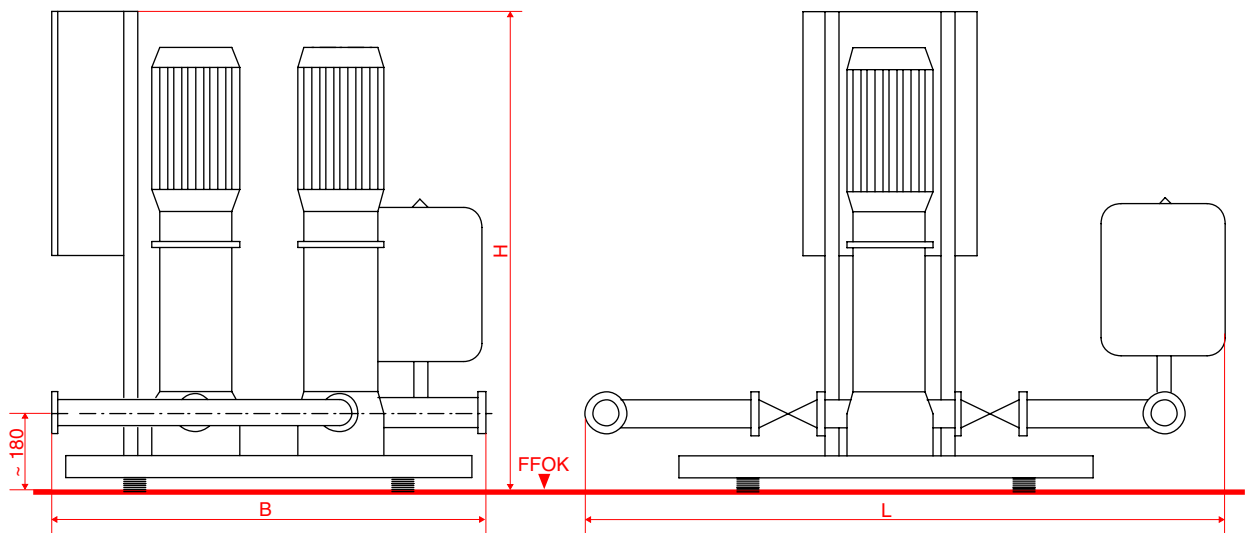
Druckerhöhungsanlage  
für Löschwasseranlage „nass“ Ausführung F600



Druckerhöhungsanlage zum unmittelbaren Anschluss der Löschwasserleitung „nass“ Ausführung F600 an die Wasserversorgung. Anschlussfertig verdrahtet für vollautomatischen Betrieb.

**DE-FLP M 3610**  
unmittelbar F600  
Deutschland

Beachten Sie: der unmittelbare Anschluss einer Löschwasserleitung „nass“ an die Trinkwasserversorgung ist nach DIN 1988-600 ausdrücklich nicht zulässig.



Modell	Fördermenge	Förderhöhe	L	B	H
DE-FLP M 3610	je 36 m <sup>3</sup> /h	20 mWS	1200	1100	1070

Technische Änderungen vorbehalten. Maße in mm. Ausschreibungstext umseitig.



**Druckerhöhungsanlage gemäß DIN 14462****Ausstattung**

- 1 elastisch gelagerter Grundrahmen
- 1 Membrandruckbehälter Enddruckseite
- 2 Normalsaugende vertikale Stufenkreiselumpen, Volumenstrom im Betriebspunkt: **je 36 m<sup>3</sup>/h**, Förderhöhe im Betriebspunkt: **20 mWS**, max. Förderhöhe bei Q=0: 24 mWS, Fördermedium: reines Wasser 20°C, Anschluss Vordruckseite: Flansch DN 80, Anschluss Druckseite: Flansch DN 80, Motorleistung: je 4 kW, Motorschutzart: IP 55
- 2 Anlegethermostate
- 1 Magnetventil
- 1 Drucktransmitter Enddruckseite
- 1 anschlussfertige Verrohrung Enddruckseite mit Rückflussverhinder und Absperrung
- 1 anschlussfertige Verrohrung Vordruckseite mit Absperrung
- 1 Schaltkasten: Schutzart IP 54, Betriebsspannung 400 V, 50 Hz, zwei getrennte Netzeinspeisungen, Einschaltart des Motors: Direkt
- 1 komplett verdrahtete, programmierbare Mikroprozessorsteuerung mit Klartextanzeige und Updatemöglichkeit: Meldung für Betriebsbereitschaft und Störung über potentialfreie Wechslerkontakte; Wahlschalter Hand/Automatik; Leuchtmelder für Betriebsbereitschaft, Störung, Wartung; Resettaster zur Störungsquittierung; Klartextanzeige der Betriebszustände: Anlage Aus, Wassermangel, Ausgangsdruck

**Zubehör**

- 1 Trockenlaufschutz mit Manometer und Druckschalter
- 2 Kompensatoren DN 80

**Funktionsbeschreibung**

- Rotationsschaltung für Grund- und Spitzenlastpumpe, Kaskadensteuerung, Pumpennachlaufautomatik für Ausschaltverzögerung, temperaturgesteuerter Mindestförderstrom, wöchentlicher Probelauf
- Überwachung von: Ausfall der Steuersicherung, Ausfall und Störung der Steuerung, Wassermangel, Plausibilität der Messwerte am Drucktransmitter

Platzbedarf für Wartung: 50 cm rundum

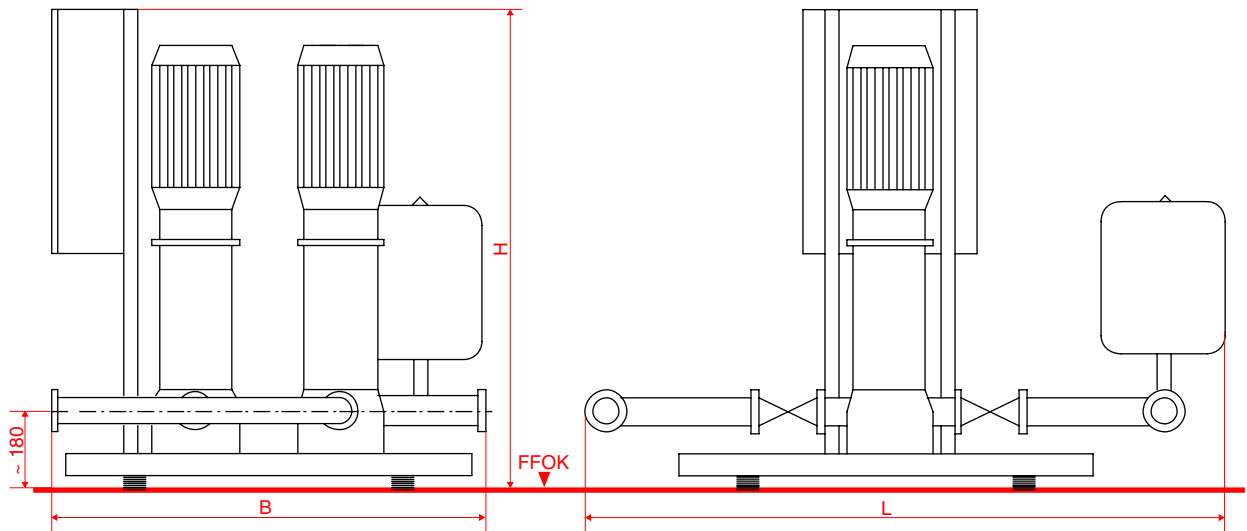
<b>Gesamtgewicht ca:</b>	285 kg
<b>Abmessungen:</b>	L 1200 × B 1100 × H 1070 mm
<b>Fabrikat:</b>	BST
<b>Modell:</b>	DE-FLP M 3610
<b>Liefernachweis:</b>	BST, Gewerbepark 32, 6068 Mils, Österreich Telefon +43-5223-414 11, Telefax +43-5223-464 11 E-Mail info@bst.at, WWW <a href="http://www.bst.at/">http://www.bst.at/</a>



Druckerhöhungsanlage zum unmittelbaren Anschluss der Löschwasserleitung „nass“ Ausführung F600 an die Wasserversorgung. Anschlussfertig verdrahtet für vollautomatischen Betrieb.

**DE-FLP M 3622**  
unmittelbar F600  
Deutschland

Beachten Sie: der unmittelbare Anschluss einer Löschwasserleitung „nass“ an die Trinkwasserversorgung ist nach DIN 1988-600 ausdrücklich nicht zulässig.



Modell	Fördermenge	Förderhöhe	L	B	H
DE-FLP M 3622	je 36 m <sup>3</sup> /h	32 mWS	1200	1100	1070

Technische Änderungen vorbehalten. Maße in mm. Ausschreibungstext umseitig.



**Druckerhöhungsanlage gemäß DIN 14462****Ausstattung**

- 1 elastisch gelagerter Grundrahmen
- 1 Membrandruckbehälter Enddruckseite
- 2 Normalsaugende vertikale Stufenkreiselpumpen, Volumenstrom im Betriebspunkt: **je 36 m<sup>3</sup>/h**, Förderhöhe im Betriebspunkt: **32 mWS**, max. Förderhöhe bei Q=0: 40 mWS, Fördermedium: reines Wasser 20°C, Anschluss Vordruckseite: Flansch DN 80, Anschluss Druckseite: Flansch DN 80, Motorleistung: je 5,5 kW, Motorschutzart: IP 55
- 2 Anlegethermostate
- 1 Magnetventil
- 1 Drucktransmitter Enddruckseite
- 1 anschlussfertige Verrohrung Enddruckseite mit Rückflussverhinder und Absperrung
- 1 anschlussfertige Verrohrung Vordruckseite mit Absperrung
- 1 Schaltkasten: Schutzart IP 54, Betriebsspannung 400 V, 50 Hz, zwei getrennte Netzeinspeisungen, Einschaltart des Motors: Stern dreieck
- 1 komplett verdrahtete, programmierbare Mikroprozessorsteuerung mit Klartextanzeige und Updatemöglichkeit: Meldung für Betriebsbereitschaft und Störung über potentialfreie Wechslerkontakte; Wahlschalter Hand/Automatik; Leuchtmelder für Betriebsbereitschaft, Störung, Wartung; Resettaster zur Störungsquittierung; Klartextanzeige der Betriebszustände: Anlage Aus, Wassermangel, Ausgangsdruck

**Zubehör**

- 1 Trockenlaufschutz mit Manometer und Druckschalter
- 2 Kompensatoren DN 80

**Funktionsbeschreibung**

- Rotationsschaltung für Grund- und Spitzenlastpumpe, Kaskadensteuerung, Pumpennachlaufautomatik für Ausschaltverzögerung, temperaturgesteuerter Mindestförderstrom, wöchentlicher Probelauf
- Überwachung von: Ausfall der Steuersicherung, Ausfall und Störung der Steuerung, Wassermangel, Plausibilität der Messwerte am Drucktransmitter

Platzbedarf für Wartung: 50 cm rundum

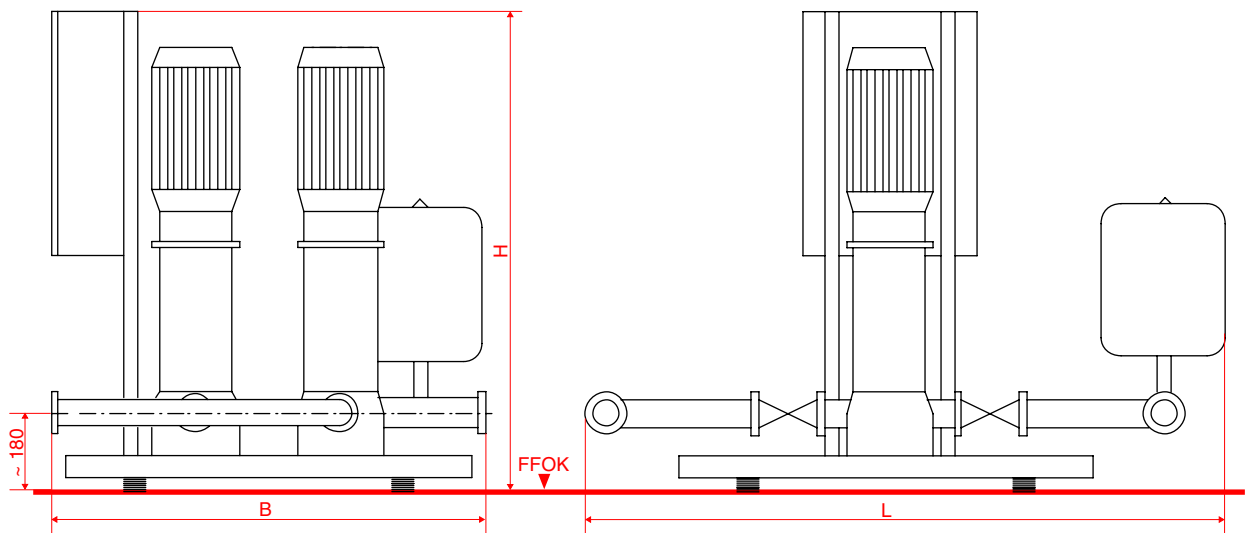
<b>Gesamtgewicht ca:</b>	304 kg
<b>Abmessungen:</b>	L 1200 × B 1100 × H 1070 mm
<b>Fabrikat:</b>	BST
<b>Modell:</b>	DE-FLP M 3622
<b>Liefernachweis:</b>	BST, Gewerbepark 32, 6068 Mils, Österreich Telefon +43-5223-414 11, Telefax +43-5223-464 11 E-Mail info@bst.at, WWW <a href="http://www.bst.at/">http://www.bst.at/</a>



Druckerhöhungsanlage zum unmittelbaren Anschluss der Löschwasserleitung „nass“ Ausführung F600 an die Wasserversorgung. Anschlussfertig verdrahtet für vollautomatischen Betrieb.

**DE-FLP M 3620**  
unmittelbar F600  
Deutschland

Beachten Sie: der unmittelbare Anschluss einer Löschwasserleitung „nass“ an die Trinkwasserversorgung ist nach DIN 1988-600 ausdrücklich nicht zulässig.



Modell	Fördermenge	Förderhöhe	L	B	H
DE-FLP M 3620	je 36 m <sup>3</sup> /h	42 mWS	1200	1100	1070

Technische Änderungen vorbehalten. Maße in mm. Ausschreibungstext umseitig.



**Druckerhöhungsanlage gemäß DIN 14462****Ausstattung**

- 1 elastisch gelagerter Grundrahmen
- 1 Membrandruckbehälter Enddruckseite
- 2 Normalsaugende vertikale Stufenkreispumpen, Volumenstrom im Betriebspunkt: **je 36 m<sup>3</sup>/h**, Förderhöhe im Betriebspunkt: **42 mWS**, max. Förderhöhe bei Q=0: 50 mWS, Fördermedium: reines Wasser 20°C, Anschluss Vordruckseite: Flansch DN 80, Anschluss Druckseite: Flansch DN 80, Motorleistung: je 7,5 kW, Motorschutzart: IP 55
- 2 Anlegethermostate
- 1 Magnetventil
- 1 Drucktransmitter Enddruckseite
- 1 anschlussfertige Verrohrung Enddruckseite mit Rückflussverhinder und Absperrung
- 1 anschlussfertige Verrohrung Vordruckseite mit Absperrung
- 1 Schaltkasten: Schutzart IP 54, Betriebsspannung 400 V, 50 Hz, zwei getrennte Netzeinspeisungen, Einschaltart des Motors: Stern dreieck
- 1 komplett verdrahtete, programmierbare Mikroprozessorsteuerung mit Klartextanzeige und Updatemöglichkeit: Meldung für Betriebsbereitschaft und Störung über potentialfreie Wechslerkontakte; Wahlschalter Hand/Automatik; Leuchtmelder für Betriebsbereitschaft, Störung, Wartung; Resettaster zur Störungsquittierung; Klartextanzeige der Betriebszustände: Anlage Aus, Wassermangel, Ausgangsdruck

**Zubehör**

- 1 Trockenlaufschutz mit Manometer und Druckschalter
- 2 Kompensatoren DN 80

**Funktionsbeschreibung**

- Rotationsschaltung für Grund- und Spitzenlastpumpe, Kaskadensteuerung, Pumpennachlaufautomatik für Ausschaltverzögerung, temperaturgesteuerter Mindestförderstrom, wöchentlicher Probelauf
- Überwachung von: Ausfall der Steuersicherung, Ausfall und Störung der Steuerung, Wassermangel, Plausibilität der Messwerte am Drucktransmitter

Platzbedarf für Wartung: 50 cm rundum

<b>Gesamtgewicht ca:</b>	313 kg
<b>Abmessungen:</b>	L 1200 × B 1100 × H 1070 mm
<b>Fabrikat:</b>	BST
<b>Modell:</b>	DE-FLP M 3620
<b>Liefernachweis:</b>	BST, Gewerbepark 32, 6068 Mils, Österreich Telefon +43-5223-414 11, Telefax +43-5223-464 11 E-Mail info@bst.at, WWW <a href="http://www.bst.at/">http://www.bst.at/</a>

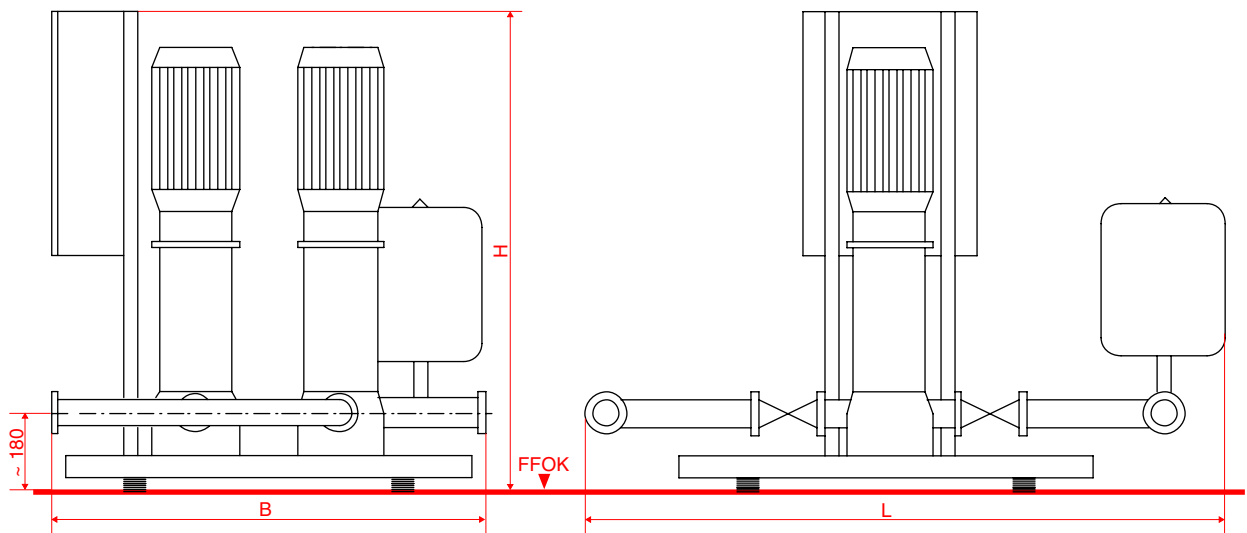




Druckerhöhungsanlage zum unmittelbaren Anschluss der Löschwasserleitung „nass“ Ausführung F600 an die Wasserversorgung. Anschlussfertig verdrahtet für vollautomatischen Betrieb.

**DE-FLP M 3632**  
unmittelbar F600  
Deutschland

Beachten Sie: der unmittelbare Anschluss einer Löschwasserleitung „nass“ an die Trinkwasserversorgung ist nach DIN 1988-600 ausdrücklich nicht zulässig.



Modell	Fördermenge	Förderhöhe	L	B	H
DE-FLP M 3632	je 36 m <sup>3</sup> /h	54 mWS	1200	1100	1070

Technische Änderungen vorbehalten. Maße in mm. Ausschreibungstext umseitig.



**Druckerhöhungsanlage gemäß DIN 14462****Ausstattung**

- 1 elastisch gelagerter Grundrahmen
- 1 Membrandruckbehälter Enddruckseite
- 2 Normalsaugende vertikale Stufenkreiselumpen, Volumenstrom im Betriebspunkt: **je 36 m<sup>3</sup>/h**, Förderhöhe im Betriebspunkt: **54 mWS**, max. Förderhöhe bei Q=0: 65 mWS, Fördermedium: reines Wasser 20°C, Anschluss Vordruckseite: Flansch DN 80, Anschluss Druckseite: Flansch DN 80, Motorleistung: je 11 kW, Motorschutzart: IP 55
- 2 Anlegethermostate
- 1 Magnetventil
- 1 Drucktransmitter Enddruckseite
- 1 anschlussfertige Verrohrung Enddruckseite mit Rückflussverhinder und Absperrung
- 1 anschlussfertige Verrohrung Vordruckseite mit Absperrung
- 1 Schaltkasten: Schutzart IP 54, Betriebsspannung 400 V, 50 Hz, zwei getrennte Netzeinspeisungen, Einschaltart des Motors: Stern dreieck
- 1 komplett verdrahtete, programmierbare Mikroprozessorsteuerung mit Klartextanzeige und Updatemöglichkeit: Meldung für Betriebsbereitschaft und Störung über potentialfreie Wechslerkontakte; Wahlschalter Hand/Automatik; Leuchtmelder für Betriebsbereitschaft, Störung, Wartung; Resettaster zur Störungsquittierung; Klartextanzeige der Betriebszustände: Anlage Aus, Wassermangel, Ausgangsdruck

**Zubehör**

- 1 Trockenlaufschutz mit Manometer und Druckschalter
- 2 Kompensatoren DN 80

**Funktionsbeschreibung**

- Rotationsschaltung für Grund- und Spitzenlastpumpe, Kaskadensteuerung, Pumpennachlaufautomatik für Ausschaltverzögerung, temperaturgesteuerter Mindestförderstrom, wöchentlicher Probelauf
- Überwachung von: Ausfall der Steuersicherung, Ausfall und Störung der Steuerung, Wassermangel, Plausibilität der Messwerte am Drucktransmitter

Platzbedarf für Wartung: 50 cm rundum

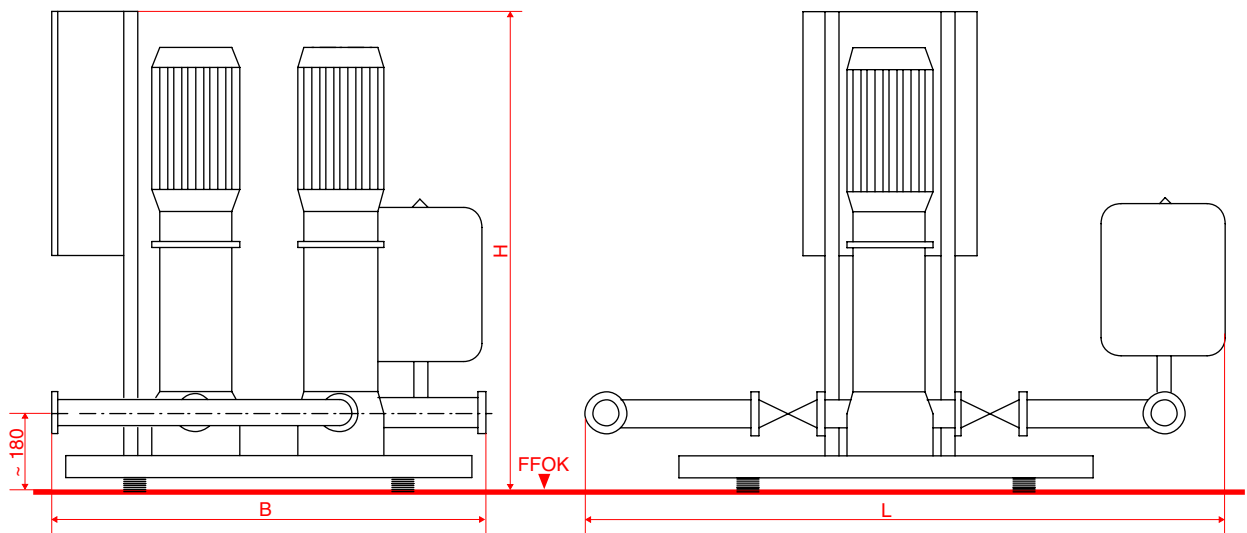
**Gesamtgewicht ca:** 455 kg  
**Abmessungen:** L 1200 × B 1100 × H 1070 mm  
**Fabrikat:** BST  
**Modell:** DE-FLP M 3632  
**Liefernachweis:** BST, Gewerbepark 32, 6068 Mils, Österreich  
Telefon +43-5223-414 11, Telefax +43-5223-464 11  
E-Mail info@bst.at, WWW <http://www.bst.at/>



Druckerhöhungsanlage zum unmittelbaren Anschluss der Löschwasserleitung „nass“ Ausführung F600 an die Wasserversorgung. Anschlussfertig verdrahtet für vollautomatischen Betrieb.

**DE-FLP M 3630**  
unmittelbar F600  
Deutschland

Beachten Sie: der unmittelbare Anschluss einer Löschwasserleitung „nass“ an die Trinkwasserversorgung ist nach DIN 1988-600 ausdrücklich nicht zulässig.



Modell	Fördermenge	Förderhöhe	L	B	H
DE-FLP M 3630	je 36 m <sup>3</sup> /h	64 mWS	1200	1100	1070

Technische Änderungen vorbehalten. Maße in mm. Ausschreibungstext umseitig.



**Druckerhöhungsanlage gemäß DIN 14462****Ausstattung**

- 1 elastisch gelagerter Grundrahmen
- 1 Membrandruckbehälter Enddruckseite
- 2 Normalsaugende vertikale Stufenkreislumpen, Volumenstrom im Betriebspunkt: **je 36 m<sup>3</sup>/h**, Förderhöhe im Betriebspunkt: **64 mWS**, max. Förderhöhe bei Q=0: 76 mWS, Fördermedium: reines Wasser 20°C, Anschluss Vordruckseite: Flansch DN 80, Anschluss Druckseite: Flansch DN 80, Motorleistung: je 11 kW, Motorschutzart: IP 55
- 2 Anlegethermostate
- 1 Magnetventil
- 1 Drucktransmitter Enddruckseite
- 1 anschlussfertige Verrohrung Enddruckseite mit Rückflussverhinder und Absperrung
- 1 anschlussfertige Verrohrung Vordruckseite mit Absperrung
- 1 Schaltkasten: Schutzart IP 54, Betriebsspannung 400 V, 50 Hz, zwei getrennte Netzeinspeisungen, Einschaltart des Motors: Stern dreieck
- 1 komplett verdrahtete, programmierbare Mikroprozessorsteuerung mit Klartextanzeige und Updatemöglichkeit: Meldung für Betriebsbereitschaft und Störung über potentialfreie Wechslerkontakte; Wahlschalter Hand/Automatik; Leuchtmelder für Betriebsbereitschaft, Störung, Wartung; Resettaster zur Störungsquittierung; Klartextanzeige der Betriebszustände: Anlage Aus, Wassermangel, Ausgangsdruck

**Zubehör**

- 1 Trockenlaufschutz mit Manometer und Druckschalter
- 2 Kompensatoren DN 80

**Funktionsbeschreibung**

- Rotationsschaltung für Grund- und Spitzenlastpumpe, Kaskadensteuerung, Pumpennachlaufautomatik für Ausschaltverzögerung, temperaturgesteuerter Mindestförderstrom, wöchentlicher Probelauf
- Überwachung von: Ausfall der Steuersicherung, Ausfall und Störung der Steuerung, Wassermangel, Plausibilität der Messwerte am Drucktransmitter

Platzbedarf für Wartung: 50 cm rundum

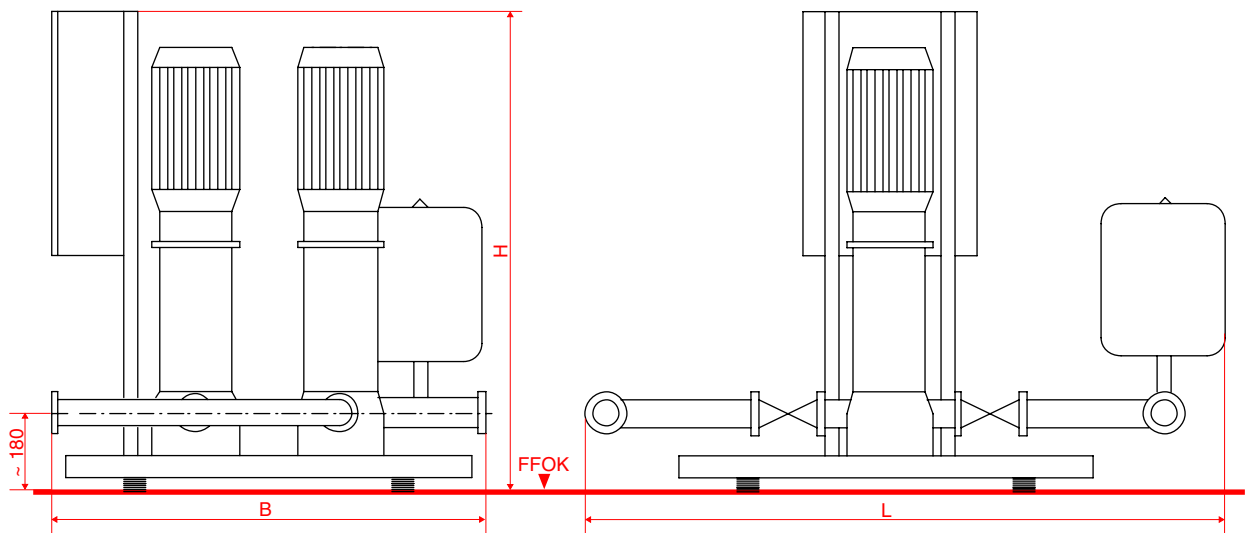
<b>Gesamtgewicht ca:</b>	455 kg
<b>Abmessungen:</b>	L 1200 × B 1100 × H 1070 mm
<b>Fabrikat:</b>	BST
<b>Modell:</b>	DE-FLP M 3630
<b>Liefernachweis:</b>	BST, Gewerbepark 32, 6068 Mils, Österreich Telefon +43-5223-414 11, Telefax +43-5223-464 11 E-Mail info@bst.at, WWW <a href="http://www.bst.at/">http://www.bst.at/</a>



Druckerhöhungsanlage zum unmittelbaren Anschluss der Löschwasserleitung „nass“ Ausführung F600 an die Wasserversorgung. Anschlussfertig verdrahtet für vollautomatischen Betrieb.

**DE-FLP M 3642**  
unmittelbar F600  
Deutschland

Beachten Sie: der unmittelbare Anschluss einer Löschwasserleitung „nass“ an die Trinkwasserversorgung ist nach DIN 1988-600 ausdrücklich nicht zulässig.



Modell	Fördermenge	Förderhöhe	L	B	H
DE-FLP M 3642	je 36 m <sup>3</sup> /h	75 mWS	1200	1100	1315

Technische Änderungen vorbehalten. Maße in mm. Ausschreibungstext umseitig.



**Druckerhöhungsanlage gemäß DIN 14462****Ausstattung**

- 1 elastisch gelagerter Grundrahmen
- 1 Membrandruckbehälter Enddruckseite
- 2 Normalsaugende vertikale Stufenkreiselumpen, Volumenstrom im Betriebspunkt: **je 36 m<sup>3</sup>/h**, Förderhöhe im Betriebspunkt: **75 mWS**, max. Förderhöhe bei Q=0: 90 mWS, Fördermedium: reines Wasser 20°C, Anschluss Vordruckseite: Flansch DN 80, Anschluss Druckseite: Flansch DN 80, Motorleistung: je 15 kW, Motorschutzart: IP 55
- 2 Anlegethermostate
- 1 Magnetventil
- 1 Drucktransmitter Enddruckseite
- 1 anschlussfertige Verrohrung Enddruckseite mit Rückflussverhinder und Absperrung
- 1 anschlussfertige Verrohrung Vordruckseite mit Absperrung
- 1 Schaltkasten: Schutzart IP 54, Betriebsspannung 400 V, 50 Hz, zwei getrennte Netzeinspeisungen, Einschaltart des Motors: Sterndreieck
- 1 komplett verdrahtete, programmierbare Mikroprozessorsteuerung mit Klartextanzeige und Updatemöglichkeit: Meldung für Betriebsbereitschaft und Störung über potentialfreie Wechslerkontakte; Wahlschalter Hand/Automatik; Leuchtmelder für Betriebsbereitschaft, Störung, Wartung; Resettaster zur Störungsquittierung; Klartextanzeige der Betriebszustände: Anlage Aus, Wassermangel, Ausgangsdruck

**Zubehör**

- 1 Trockenlaufschutz mit Manometer und Druckschalter
- 2 Kompensatoren DN 80

**Funktionsbeschreibung**

- Rotationsschaltung für Grund- und Spitzenlastpumpe, Kaskadensteuerung, Pumpennachlaufautomatik für Ausschaltverzögerung, temperaturgesteuerter Mindestförderstrom, wöchentlicher Probelauf
- Überwachung von: Ausfall der Steuersicherung, Ausfall und Störung der Steuerung, Wassermangel, Plausibilität der Messwerte am Drucktransmitter

Platzbedarf für Wartung: 50 cm rundum

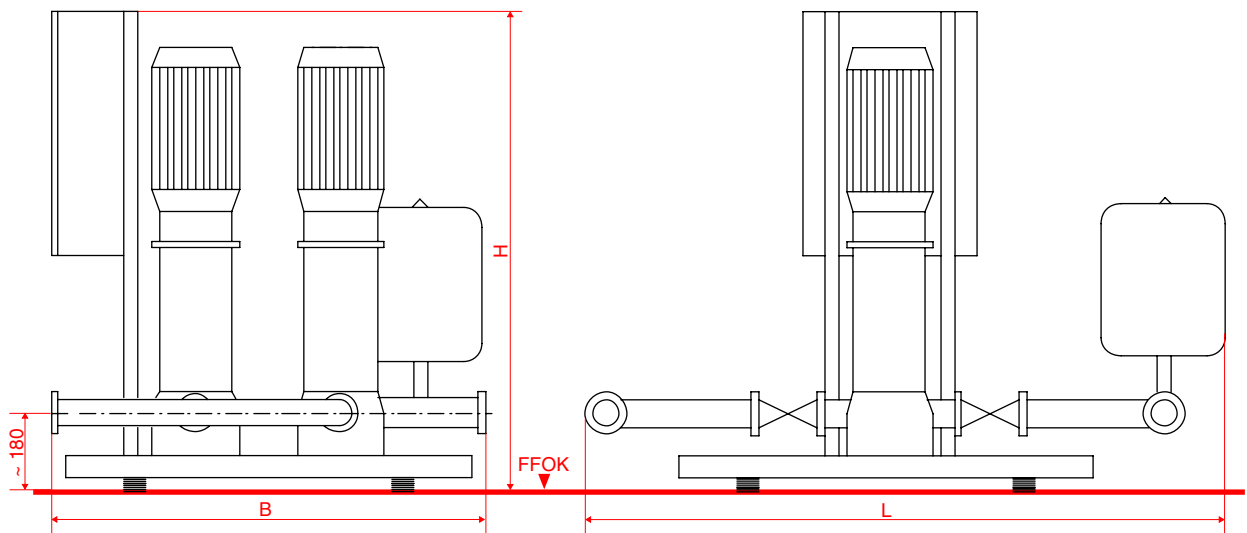
<b>Gesamtgewicht ca:</b>	461 kg
<b>Abmessungen:</b>	L 1200 × B 1100 × H 1315 mm
<b>Fabrikat:</b>	BST
<b>Modell:</b>	DE-FLP M 3642
<b>Liefernachweis:</b>	BST, Gewerbepark 32, 6068 Mils, Österreich Telefon +43-5223-414 11, Telefax +43-5223-464 11 E-Mail info@bst.at, WWW <a href="http://www.bst.at/">http://www.bst.at/</a>



Druckerhöhungsanlage zum unmittelbaren Anschluss der Löschwasserleitung „nass“ Ausführung F600 an die Wasserversorgung. Anschlussfertig verdrahtet für vollautomatischen Betrieb.

**DE-FLP M 3640**  
unmittelbar F600  
Deutschland

Beachten Sie: der unmittelbare Anschluss einer Löschwasserleitung „nass“ an die Trinkwasserversorgung ist nach DIN 1988-600 ausdrücklich nicht zulässig.



Modell	Fördermenge	Förderhöhe	L	B	H
DE-FLP M 3640	je 36 m <sup>3</sup> /h	86 mWS	1200	1100	1315

Technische Änderungen vorbehalten. Maße in mm. Ausschreibungstext umseitig.



**Druckerhöhungsanlage gemäß DIN 14462****Ausstattung**

- 1 elastisch gelagerter Grundrahmen
- 1 Membrandruckbehälter Enddruckseite
- 2 Normalsaugende vertikale Stufenkreiselpumpen, Volumenstrom im Betriebspunkt: **je 36 m<sup>3</sup>/h**, Förderhöhe im Betriebspunkt: **86 mWS**, max. Förderhöhe bei Q=0: 101 mWS, Fördermedium: reines Wasser 20°C, Anschluss Vordruckseite: Flansch DN 80, Anschluss Druckseite: Flansch DN 80, Motorleistung: je 15 kW, Motorschutzart: IP 55
- 2 Anlegethermostate
- 1 Magnetventil
- 1 Drucktransmitter Enddruckseite
- 1 anschlussfertige Verrohrung Enddruckseite mit Rückflussverhinder und Absperrung
- 1 anschlussfertige Verrohrung Vordruckseite mit Absperrung
- 1 Schaltkasten: Schutzart IP 54, Betriebsspannung 400 V, 50 Hz, zwei getrennte Netzeinspeisungen, Einschaltart des Motors: Stern dreieck
- 1 komplett verdrahtete, programmierbare Mikroprozessorsteuerung mit Klartextanzeige und Updatemöglichkeit: Meldung für Betriebsbereitschaft und Störung über potentialfreie Wechslerkontakte; Wahlschalter Hand/Automatik; Leuchtmelder für Betriebsbereitschaft, Störung, Wartung; Resettaster zur Störungsquittierung; Klartextanzeige der Betriebszustände: Anlage Aus, Wassermangel, Ausgangsdruck

**Zubehör**

- 1 Trockenlaufschutz mit Manometer und Druckschalter
- 2 Kompensatoren DN 80

**Funktionsbeschreibung**

- Rotationsschaltung für Grund- und Spitzenlastpumpe, Kaskadensteuerung, Pumpennachlaufautomatik für Ausschaltverzögerung, temperaturgesteuerter Mindestförderstrom, wöchentlicher Probelauf
- Überwachung von: Ausfall der Steuersicherung, Ausfall und Störung der Steuerung, Wassermangel, Plausibilität der Messwerte am Drucktransmitter

Platzbedarf für Wartung: 50 cm rundum

<b>Gesamtgewicht ca:</b>	488 kg
<b>Abmessungen:</b>	L 1200 × B 1100 × H 1315 mm
<b>Fabrikat:</b>	BST
<b>Modell:</b>	DE-FLP M 3640
<b>Liefernachweis:</b>	BST, Gewerbepark 32, 6068 Mils, Österreich Telefon +43-5223-414 11, Telefax +43-5223-464 11 E-Mail info@bst.at, WWW <a href="http://www.bst.at/">http://www.bst.at/</a>

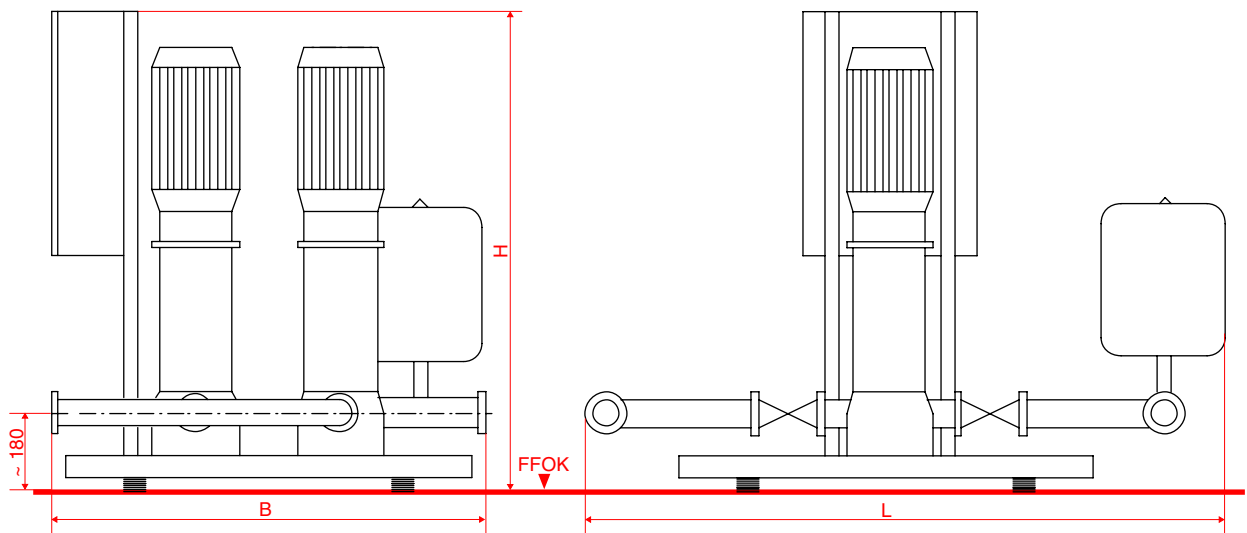




Druckerhöhungsanlage zum unmittelbaren Anschluss der Löschwasserleitung „nass“ Ausführung F600 an die Wasserversorgung. Anschlussfertig verdrahtet für vollautomatischen Betrieb.

**DE-FLP M 3652**  
unmittelbar F600  
Deutschland

Beachten Sie: der unmittelbare Anschluss einer Löschwasserleitung „nass“ an die Trinkwasserversorgung ist nach DIN 1988-600 ausdrücklich nicht zulässig.



Modell	Fördermenge	Förderhöhe	L	B	H
DE-FLP M 3652	je 36 m <sup>3</sup> /h	96 mWS	1200	1100	1410

Technische Änderungen vorbehalten. Maße in mm. Ausschreibungstext umseitig.



**Druckerhöhungsanlage gemäß DIN 14462****Ausstattung**

- 1 elastisch gelagerter Grundrahmen
- 1 Membrandruckbehälter Enddruckseite
- 2 Normalsaugende vertikale Stufenkreiselpumpen, Volumenstrom im Betriebspunkt: **je 36 m<sup>3</sup>/h**, Förderhöhe im Betriebspunkt: **96 mWS**, max. Förderhöhe bei Q=0: 113 mWS, Fördermedium: reines Wasser 20°C, Anschluss Vordruckseite: Flansch DN 80, Anschluss Druckseite: Flansch DN 80, Motorleistung: je 18,5 kW, Motorschutzart: IP 55
- 2 Anlegethermostate
- 1 Magnetventil
- 1 Drucktransmitter Enddruckseite
- 1 anschlussfertige Verrohrung Enddruckseite mit Rückflussverhinder und Absperrung
- 1 anschlussfertige Verrohrung Vordruckseite mit Absperrung
- 1 Schaltkasten: Schutzart IP 54, Betriebsspannung 400 V, 50 Hz, zwei getrennte Netzeinspeisungen, Einschaltart des Motors: Stern dreieck
- 1 komplett verdrahtete, programmierbare Mikroprozessorsteuerung mit Klartextanzeige und Updatemöglichkeit: Meldung für Betriebsbereitschaft und Störung über potentialfreie Wechslerkontakte; Wahlschalter Hand/Automatik; Leuchtmelder für Betriebsbereitschaft, Störung, Wartung; Resettaster zur Störungsquittierung; Klartextanzeige der Betriebszustände: Anlage Aus, Wassermangel, Ausgangsdruck

**Zubehör**

- 1 Trockenlaufschutz mit Manometer und Druckschalter
- 2 Kompensatoren DN 80

**Funktionsbeschreibung**

- Rotationsschaltung für Grund- und Spitzenlastpumpe, Kaskadensteuerung, Pumpennachlaufautomatik für Ausschaltverzögerung, temperaturgesteuerter Mindestförderstrom, wöchentlicher Probelauf
- Überwachung von: Ausfall der Steuersicherung, Ausfall und Störung der Steuerung, Wassermangel, Plausibilität der Messwerte am Drucktransmitter

Platzbedarf für Wartung: 50 cm rundum

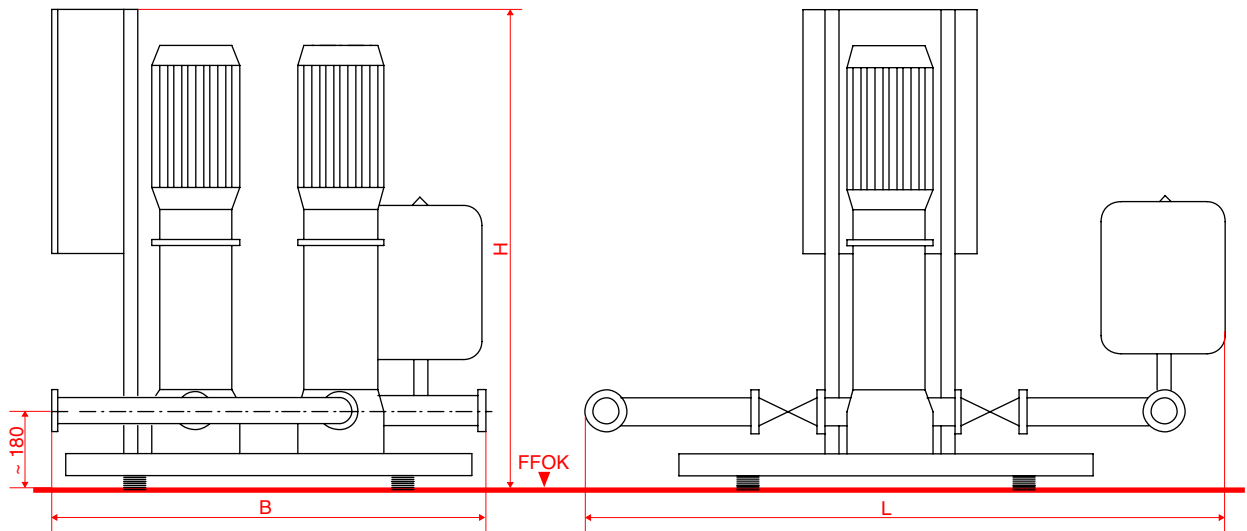
<b>Gesamtgewicht ca:</b>	493 kg
<b>Abmessungen:</b>	L 1200 × B 1100 × H 1410 mm
<b>Fabrikat:</b>	BST
<b>Modell:</b>	DE-FLP M 3652
<b>Liefernachweis:</b>	BST, Gewerbepark 32, 6068 Mils, Österreich Telefon +43-5223-414 11, Telefax +43-5223-464 11 E-Mail info@bst.at, WWW <a href="http://www.bst.at/">http://www.bst.at/</a>



Druckerhöhungsanlage zum unmittelbaren Anschluss der Löschwasserleitung „nass“ Ausführung F600 an die Wasserversorgung. Anschlussfertig verdrahtet für vollautomatischen Betrieb.

**DE-FLP M 3650**  
unmittelbar F600  
Deutschland

Beachten Sie: der unmittelbare Anschluss einer Löschwasserleitung „nass“ an die Trinkwasserversorgung ist nach DIN 1988-600 ausdrücklich nicht zulässig.



Modell	Fördermenge	Förderhöhe	L	B	H
DE-FLP M 3650	je 36 m <sup>3</sup> /h	108 mWS	1200	1100	1410

Technische Änderungen vorbehalten. Maße in mm. Ausschreibungstext umseitig.



**Druckerhöhungsanlage gemäß DIN 14462****Ausstattung**

- 1 elastisch gelagerter Grundrahmen
- 1 Membrandruckbehälter Enddruckseite
- 2 Normalsaugende vertikale Stufenkreiselumpen, Volumenstrom im Betriebspunkt: **je 36 m<sup>3</sup>/h**, Förderhöhe im Betriebspunkt: **108 mWS**, max. Förderhöhe bei Q=0: 125 mWS, Fördermedium: reines Wasser 20°C, Anschluss Vordruckseite: Flansch DN 80, Anschluss Druckseite: Flansch DN 80, Motorleistung: je 18,5 kW, Motorschutzart: IP 55
- 2 Anlegethermostate
- 1 Magnetventil
- 1 Drucktransmitter Enddruckseite
- 1 anschlussfertige Verrohrung Enddruckseite mit Rückflussverhinder und Absperrung
- 1 anschlussfertige Verrohrung Vordruckseite mit Absperrung
- 1 Schaltkasten: Schutzart IP 54, Betriebsspannung 400 V, 50 Hz, zwei getrennte Netzeinspeisungen, Einschaltart des Motors: Stern dreieck
- 1 komplett verdrahtete, programmierbare Mikroprozessorsteuerung mit Klartextanzeige und Updatemöglichkeit: Meldung für Betriebsbereitschaft und Störung über potentialfreie Wechslerkontakte; Wahlschalter Hand/Automatik; Leuchtmelder für Betriebsbereitschaft, Störung, Wartung; Resettaster zur Störungsquittierung; Klartextanzeige der Betriebszustände: Anlage Aus, Wassermangel, Ausgangsdruck

**Zubehör**

- 1 Trockenlaufschutz mit Manometer und Druckschalter
- 2 Kompensatoren DN 80

**Funktionsbeschreibung**

- Rotationsschaltung für Grund- und Spitzenlastpumpe, Kaskadensteuerung, Pumpennachlaufautomatik für Ausschaltverzögerung, temperaturgesteuerter Mindestförderstrom, wöchentlicher Probelauf
- Überwachung von: Ausfall der Steuersicherung, Ausfall und Störung der Steuerung, Wassermangel, Plausibilität der Messwerte am Drucktransmitter

Platzbedarf für Wartung: 50 cm rundum

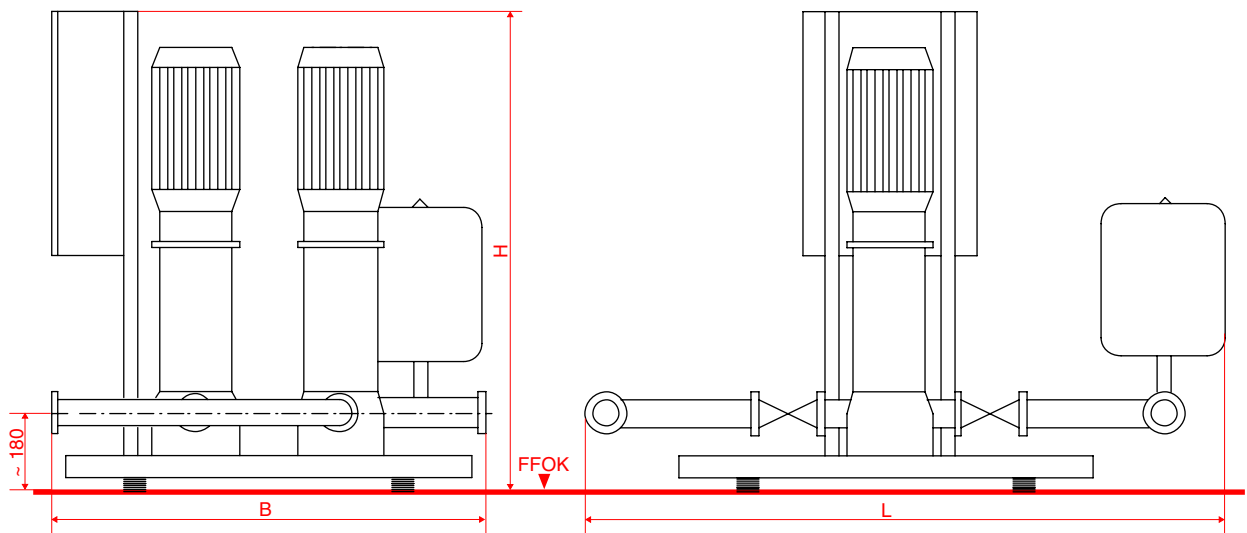
<b>Gesamtgewicht ca:</b>	534 kg
<b>Abmessungen:</b>	L 1200 × B 1100 × H 1410 mm
<b>Fabrikat:</b>	BST
<b>Modell:</b>	DE-FLP M 3650
<b>Liefernachweis:</b>	BST, Gewerbepark 32, 6068 Mils, Österreich Telefon +43-5223-414 11, Telefax +43-5223-464 11 E-Mail info@bst.at, WWW <a href="http://www.bst.at/">http://www.bst.at/</a>



Druckerhöhungsanlage zum unmittelbaren Anschluss der Löschwasserleitung „nass“ Ausführung F600 an die Wasserversorgung. Anschlussfertig verdrahtet für vollautomatischen Betrieb.

**DE-FLP M 3662**  
unmittelbar F600  
Deutschland

Beachten Sie: der unmittelbare Anschluss einer Löschwasserleitung „nass“ an die Trinkwasserversorgung ist nach DIN 1988-600 ausdrücklich nicht zulässig.



Modell	Fördermenge	Förderhöhe	L	B	H
DE-FLP M 3662	je 36 m <sup>3</sup> /h	119 mWS	1200	1100	1455

Technische Änderungen vorbehalten. Maße in mm. Ausschreibungstext umseitig.



**Druckerhöhungsanlage gemäß DIN 14462****Ausstattung**

- 1 elastisch gelagerter Grundrahmen
- 1 Membrandruckbehälter Enddruckseite
- 2 Normalsaugende vertikale Stufenkreiselumpen, Volumenstrom im Betriebspunkt: **je 36 m<sup>3</sup>/h**, Förderhöhe im Betriebspunkt: **119 mWS**, max. Förderhöhe bei Q=0: 138 mWS, Fördermedium: reines Wasser 20°C, Anschluss Vordruckseite: Flansch DN 80, Anschluss Druckseite: Flansch DN 80, Motorleistung: je 18,5 kW, Motorschutzart: IP 55
- 2 Anlegethermostate
- 1 Magnetventil
- 1 Drucktransmitter Enddruckseite
- 1 anschlussfertige Verrohrung Enddruckseite mit Rückflussverhinder und Absperrung
- 1 anschlussfertige Verrohrung Vordruckseite mit Absperrung
- 1 Schaltkasten: Schutzart IP 54, Betriebsspannung 400 V, 50 Hz, zwei getrennte Netzeinspeisungen, Einschaltart des Motors: Stern dreieck
- 1 komplett verdrahtete, programmierbare Mikroprozessorsteuerung mit Klartextanzeige und Updatemöglichkeit: Meldung für Betriebsbereitschaft und Störung über potentialfreie Wechslerkontakte; Wahlschalter Hand/Automatik; Leuchtmelder für Betriebsbereitschaft, Störung, Wartung; Resettaster zur Störungsquittierung; Klartextanzeige der Betriebszustände: Anlage Aus, Wassermangel, Ausgangsdruck

**Zubehör**

- 1 Trockenlaufschutz mit Manometer und Druckschalter
- 2 Kompensatoren DN 80

**Funktionsbeschreibung**

- Rotationsschaltung für Grund- und Spitzenlastpumpe, Kaskadensteuerung, Pumpennachlaufautomatik für Ausschaltverzögerung, temperaturgesteuerter Mindestförderstrom, wöchentlicher Probelauf
- Überwachung von: Ausfall der Steuersicherung, Ausfall und Störung der Steuerung, Wassermangel, Plausibilität der Messwerte am Drucktransmitter

Platzbedarf für Wartung: 50 cm rundum

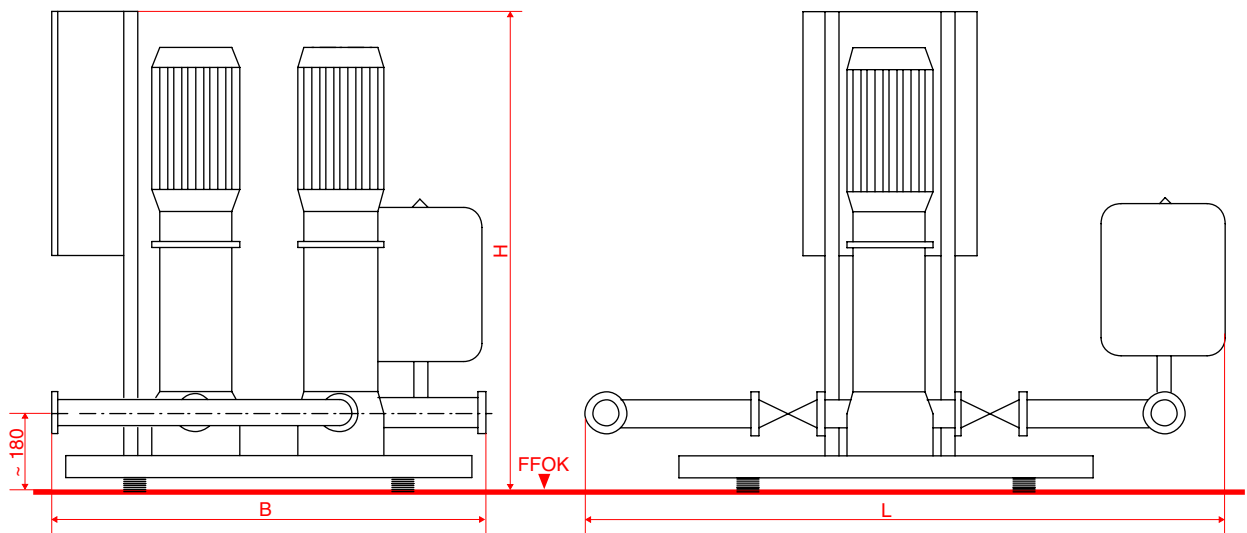
<b>Gesamtgewicht ca:</b>	539 kg
<b>Abmessungen:</b>	L 1200 × B 1100 × H 1455 mm
<b>Fabrikat:</b>	BST
<b>Modell:</b>	DE-FLP M 3662
<b>Liefernachweis:</b>	BST, Gewerbepark 32, 6068 Mils, Österreich Telefon +43-5223-414 11, Telefax +43-5223-464 11 E-Mail info@bst.at, WWW <a href="http://www.bst.at/">http://www.bst.at/</a>



Druckerhöhungsanlage zum unmittelbaren Anschluss der Löschwasserleitung „nass“ Ausführung F600 an die Wasserversorgung. Anschlussfertig verdrahtet für vollautomatischen Betrieb.

**DE-FLP M 3660**  
unmittelbar F600  
Deutschland

Beachten Sie: der unmittelbare Anschluss einer Löschwasserleitung „nass“ an die Trinkwasserversorgung ist nach DIN 1988-600 ausdrücklich nicht zulässig.



Modell	Fördermenge	Förderhöhe	L	B	H
DE-FLP M 3660	je 36 m <sup>3</sup> /h	129 mWS	1200	1100	1505

Technische Änderungen vorbehalten. Maße in mm. Ausschreibungstext umseitig.



**Druckerhöhungsanlage gemäß DIN 14462****Ausstattung**

- 1 elastisch gelagerter Grundrahmen
- 1 Membrandruckbehälter Enddruckseite
- 2 Normalsaugende vertikale Stufenkreiselumpen, Volumenstrom im Betriebspunkt: **je 36 m<sup>3</sup>/h**, Förderhöhe im Betriebspunkt: **129 mWS**, max. Förderhöhe bei Q=0: 149 mWS, Fördermedium: reines Wasser 20°C, Anschluss Vordruckseite: Flansch DN 80, Anschluss Druckseite: Flansch DN 80, Motorleistung: je 22 kW, Motorschutzart: IP 55
- 2 Anlegethermostate
- 1 Magnetventil
- 1 Drucktransmitter Enddruckseite
- 1 anschlussfertige Verrohrung Enddruckseite mit Rückflussverhinder und Absperrung
- 1 anschlussfertige Verrohrung Vordruckseite mit Absperrung
- 1 Schaltkasten: Schutzart IP 54, Betriebsspannung 400 V, 50 Hz, zwei getrennte Netzeinspeisungen, Einschaltart des Motors: Stern dreieck
- 1 komplett verdrahtete, programmierbare Mikroprozessorsteuerung mit Klartextanzeige und Updatemöglichkeit: Meldung für Betriebsbereitschaft und Störung über potentialfreie Wechslerkontakte; Wahlschalter Hand/Automatik; Leuchtmelder für Betriebsbereitschaft, Störung, Wartung; Resettaster zur Störungsquittierung; Klartextanzeige der Betriebszustände: Anlage Aus, Wassermangel, Ausgangsdruck

**Zubehör**

- 1 Trockenlaufschutz mit Manometer und Druckschalter
- 2 Kompensatoren DN 80

**Funktionsbeschreibung**

- Rotationsschaltung für Grund- und Spitzenlastpumpe, Kaskadensteuerung, Pumpennachlaufautomatik für Ausschaltverzögerung, temperaturgesteuerter Mindestförderstrom, wöchentlicher Probelauf
- Überwachung von: Ausfall der Steuersicherung, Ausfall und Störung der Steuerung, Wassermangel, Plausibilität der Messwerte am Drucktransmitter

Platzbedarf für Wartung: 50 cm rundum

<b>Gesamtgewicht ca:</b>	611 kg
<b>Abmessungen:</b>	L 1200 × B 1100 × H 1505 mm
<b>Fabrikat:</b>	BST
<b>Modell:</b>	DE-FLP M 3660
<b>Liefernachweis:</b>	BST, Gewerbepark 32, 6068 Mils, Österreich Telefon +43-5223-414 11, Telefax +43-5223-464 11 E-Mail info@bst.at, WWW <a href="http://www.bst.at/">http://www.bst.at/</a>

