



**Trennstationen für
Löschwasserleitungen
Ausführung 2a**

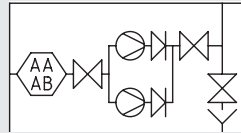
- Fördermenge je 9m³/h (150 l/min)
- Förderhöhen 43 bis 120m (≈4 bis ≈12bar)

Ausschreibungstipp: FLP KM1080

- genug Leistung für drei, vier Etagen
- Einbau ohne Druckregelung möglich

BST Druckerhöhungsanlagen haben sich vielfach bewährt: Sie entsprechen aktuellen Richtlinien und sind zukunftssicher ausbaufähig.

Alle unsere Geräte werden als anschlussbereite Kompaktanlagen geliefert und entsprechen sowohl TRVB128S als auch DIN14462. Aus Gründen der Hygiene empfehlen wir jedenfalls den mittelbaren Anschluss an die allgemeine Wasserversorgung über Vorlagebehälter AB für Kategorie 5 gemäß EN1717. Sie brauchen dann keine Vermutungen über die Wasserqualität in der Löschleitung anstellen. BST Kompaktanlagen mit integrierter Sicherungseinrichtung kommen zudem in Anschaffung als auch Betrieb günstiger als andere Kombinationen.



wir jedenfalls den mittelbaren Anschluss an die allgemeine Wasserversorgung über Vorlagebehälter AB für Kategorie 5 gemäß EN1717. Sie brauchen dann keine Vermutungen über die Wasserqualität in der Löschleitung anstellen. BST Kompaktanlagen mit integrierter Sicherungseinrichtung kommen zudem in Anschaffung als auch Betrieb günstiger als andere Kombinationen.

Wir begleiten Ihr Projekt von der Planung bis zur Abnahme ☎ 05223 - 41 411

Unser Produkt, Ihre Vorteile

Planung

kompetente Fachberatung
richtlinienkonforme Ausschreibungstexte

Installation

kompakte Bauweise
anschlussfertige Lieferung

Betrieb

geringe Instandhaltungskosten
bester Trinkwasserschutz



**Ihr Partner im
vorbeugenden
Brandschutz**



Baureihenübersicht

Die geeignete DEA ergibt sich aus Anlagenkennlinie und Leistungsdaten der Pumpe.

BST Trennstationen dieser Baureihe sind in den folgenden Größen erhältlich; Fördermenge bezogen auf nur eine der beiden Pumpen:

Artikel		VB	HB		H0		AE			AD	AÜ	ML
Typ	Kenn'g	m³/h	mWS	bar	mWS	bar	Anz.	Art	Zoll	DN	DN	kW
KM	1040	9	35	3,4	44	4,3	1	Flansch	1½	50	100	1,5
KM	1050	9	43	4,2	55	5,4	1	Flansch	1½	50	100	2,2
KM	1060	9	52	5,1	67	6,6	1	Flansch	1½	50	100	2,2
KM	1070	9	63	6,2	79	7,7	1	Flansch	1½	50	100	3
KM	1080	9	72	7,1	91	8,9	1	Flansch	1½	50	100	3
KM	1090	9	81	7,9	102	10,0	1	Flansch	1½	50	100	4
KM	10100	9	90	8,8	113	11,1	1	Flansch	1½	50	100	4
KM	10110	9	99	9,7	124	12,2	1	Flansch	1½	50	100	4
KM	10130	9	120	11,8	149	14,6	1	Flansch	1½	50	100	5,5

VB: Volumenstrom im Betriebspunkt / HB: Förderhöhe im Betriebspunkt / H0: Maximale Förderhöhe
 AE: Anschluss Eingang / AD: Anschluss Druckseite / AÜ: Anschluss Überlauf / ML: Motorleistung

Alle unsere Geräte sind als anschlussbereite Kompaktanlagen gefertigt. Ihre auf dem Markt nach wie vor einzigartige Ausstattung ist speziell auf die Bedürfnisse von Löschwasseranlagen zugeschnitten.



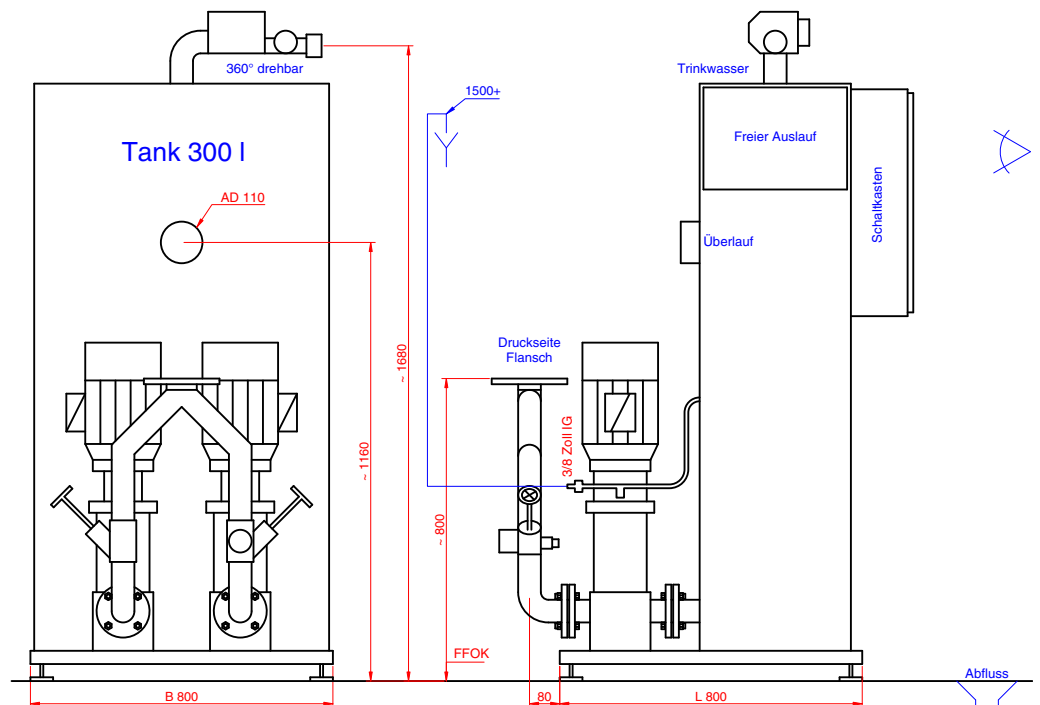
Produktdatenblatt FLP-KM1040

Kompakt-Druckerhöhungsanlage
für Löschwasseranlage „nass“ Ausführung 2a



Kompakt-Druckerhöhungsanlage zum mittelbaren Anschluss der Löschwasserleitung „nass“ Ausführung 2a an die Wasserversorgung; mit integrierter Sicherungseinrichtung nach Ö-NORM EN 13077; anschlussfertig verdrahtet für vollautomatischen Betrieb.

FLP-KM1040
mittelbar 2a
Österreich



Modell	Fördermenge	Förderhöhe	L	B	H
FLP-KM1040	je 9 m ³ /h	35 m, 3,4 bar	800	800	1800

Technische Änderungen vorbehalten. Maße in mm. Ausschreibungstext umseitig.



Kompakt-Druckerhöhungsanlage gemäß TRVB 128

Ausstattung

- 1 elastisch gelagerte Grundplatte
- 2 Normalsaugende vertikale Stufenkreiselumpen, Volumenstrom und Förderhöhe im Auslegungspunkt der Löschwasseranlage: **je 9 m³/h, 35 m, 3,4 bar**, max. Förderhöhe bei Q=0: 44 m, 4,3 bar, Fördermedium: reines Wasser 20°C, Anschluss Zulauf: 1½" IG, Anschluss Druckseite: Flansch DN 50, Motorleistung: je 1,5 kW, Motorschutzart: IP 55
- 2 Anlegethermostate und Magnetventile
- 1 Drucktransmitter Enddruckseite
- 1 anschlussfertige Verrohrung Enddruckseite mit KFR-Ventil
- 1 anschlussfertige Verrohrung Vordruckseite mit Nachspeiseventil und Absperrung
- 1 Behälter aus PE mit freiem Auslauf gemäß Ö-NORM EN 1717 und TRVB 128, Anschluss Überlauf: DN100, integrierte Messfühler für Füllniveau
- 1 Schaltkasten: Schutzart IP 54, Betriebsspannung 400 V, 50 Hz, zwei getrennte Netzeinspeisungen, Einschaltart des Motors: Direkt
- 1 komplett verdrahtete, programmierbare Mikroprozessorsteuerung mit Klartextanzeige und Updatemöglichkeit: Meldung für Betriebsbereitschaft und Störung über potentialfreie Wechselkontakte; Wahlschalter Hand/Automatik; Leuchtmelder für Betriebsbereitschaft, Störung, Wartung; Resettaster zur Störungsquittierung; Klartextanzeige der Betriebszustände: Anlage Aus, Wassermangel, Störung Förderkontrolle, Störung Nachspeisung, Ausgangsdruck, Überlauf, Fehler Niveaugeber; Speicher für 200 Einträge im Meldungsprotokoll

Zubehör

- 1 Membrandruckbehälter lose beiliegend, zur Montage auf der Enddruckseite
- 1 Kompensator DN 50

Funktionsbeschreibung

- Rotationsschaltung für Grund- und Spitzenlastpumpe, Kaskadensteuerung, Pumpennachlaufautomatik, temperaturgesteuerter Mindestförderstrom, automatische Entlüftung, automatische Wassernachspeisung, wöchentlicher Probelauf mit Kontrolle der Förderfunktion der Pumpen, wöchentliche Funktionskontrolle der Nachspeisung
- Überwachung von: Lage und Ausfall der Netzphasen, Ausfall der Steuersicherung, Ausfall und Störung der Steuerung, Förderkontrolle, Nachspeisung, Tanküberlauf, Wassermangel, Plausibilität der Tankgeberwerte, Plausibilität der Messwerte am Drucktransmitter, Leckage des Vorlagebehälters

Platzbedarf für Wartung: 50 cm rundum, maximal zulässiger Anlagendruck PN16

Am Aufstellungsort für eine ausreichend dimensionierte Abflussmöglichkeit sorgen!

Gesamtgewicht ca: 175 kg
Abmessungen: L 800 × B 800 × H 1800 mm
Fabrikat: BST
Modell: FLP-KM1040
Liefernachweis: BST, Gewerbepark 32, 6068 Mils, Österreich
Telefon +43-5223-414 11, Telefax +43-5223-464 11
E-Mail info@bst.at, WWW <http://www.bst.at/>



Produktdatenblatt FLP-KM1050

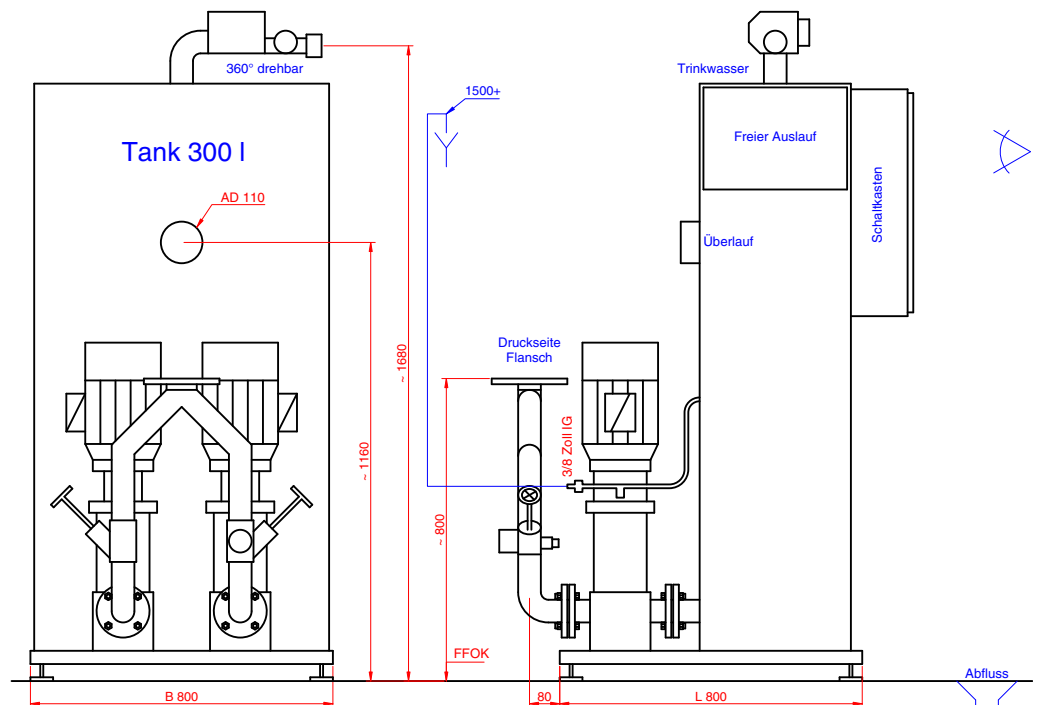
Kompakt-Druckerhöhungsanlage
für Löschwasseranlage „nass“ Ausführung 2a



Kompakt-Druckerhöhungsanlage zum mittelbaren Anschluss der Löschwasserleitung „nass“ Ausführung 2a an die Wasserversorgung; mit integrierter Sicherungseinrichtung nach Ö-NORM EN 13077; anschlussfertig verdrahtet für vollautomatischen Betrieb.

FLP-KM1050

mittelbar 2a
Österreich



Modell	Fördermenge	Förderhöhe	L	B	H
FLP-KM1050	je 9 m ³ /h	43 m, 4,2 bar	800	800	1800

Technische Änderungen vorbehalten. Maße in mm. Ausschreibungstext umseitig.



Kompakt-Druckerhöhungsanlage gemäß TRVB 128

Ausstattung

- 1 elastisch gelagerte Grundplatte
- 2 Normalsaugende vertikale Stufenkreiselumpen, Volumenstrom und Förderhöhe im Auslegungspunkt der Löschwasseranlage: **je 9 m³/h, 43 m, 4,2 bar**, max. Förderhöhe bei Q=0: 55 m, 5,4 bar, Fördermedium: reines Wasser 20°C, Anschluss Zulauf: 1½" IG, Anschluss Druckseite: Flansch DN 50, Motorleistung: je 2,2 kW, Motorschutzart: IP 55
- 2 Anlegethermostate und Magnetventile
- 1 Drucktransmitter Enddruckseite
- 1 anschlussfertige Verrohrung Enddruckseite mit KFR-Ventil
- 1 anschlussfertige Verrohrung Vordruckseite mit Nachspeiseventil und Absperrung
- 1 Behälter aus PE mit freiem Auslauf gemäß Ö-NORM EN 1717 und TRVB 128, Anschluss Überlauf: DN100, integrierte Messfühler für Füllniveau
- 1 Schaltkasten: Schutzart IP 54, Betriebsspannung 400 V, 50 Hz, zwei getrennte Netzeinspeisungen, Einschaltart des Motors: Direkt
- 1 komplett verdrahtete, programmierbare Mikroprozessorsteuerung mit Klartextanzeige und Updatemöglichkeit: Meldung für Betriebsbereitschaft und Störung über potentialfreie Wechselkontakte; Wahlschalter Hand/Automatik; Leuchtmelder für Betriebsbereitschaft, Störung, Wartung; Resettaster zur Störungsquittierung; Klartextanzeige der Betriebszustände: Anlage Aus, Wassermangel, Störung Förderkontrolle, Störung Nachspeisung, Ausgangsdruck, Überlauf, Fehler Niveaugeber; Speicher für 200 Einträge im Meldungsprotokoll

Zubehör

- 1 Membrandruckbehälter lose beiliegend, zur Montage auf der Enddruckseite
- 1 Kompensator DN 50

Funktionsbeschreibung

- Rotationsschaltung für Grund- und Spitzenlastpumpe, Kaskadensteuerung, Pumpennachlaufautomatik, temperaturgesteuerter Mindestförderstrom, automatische Entlüftung, automatische Wassernachspeisung, wöchentlicher Probelauf mit Kontrolle der Förderfunktion der Pumpen, wöchentliche Funktionskontrolle der Nachspeisung
- Überwachung von: Lage und Ausfall der Netzphasen, Ausfall der Steuersicherung, Ausfall und Störung der Steuerung, Förderkontrolle, Nachspeisung, Tanküberlauf, Wassermangel, Plausibilität der Tankgeberwerte, Plausibilität der Messwerte am Drucktransmitter, Leckage des Vorlagebehälters

Platzbedarf für Wartung: 50 cm rundum, maximal zulässiger Anlagendruck PN16

Am Aufstellungsort für eine ausreichend dimensionierte Abflussmöglichkeit sorgen!

Gesamtgewicht ca: 182 kg
Abmessungen: L 800 × B 800 × H 1800 mm
Fabrikat: BST
Modell: FLP-KM1050
Liefernachweis: BST, Gewerbepark 32, 6068 Mils, Österreich
Telefon +43-5223-414 11, Telefax +43-5223-464 11
E-Mail info@bst.at, WWW <http://www.bst.at/>



Produktdatenblatt FLP-KM1060

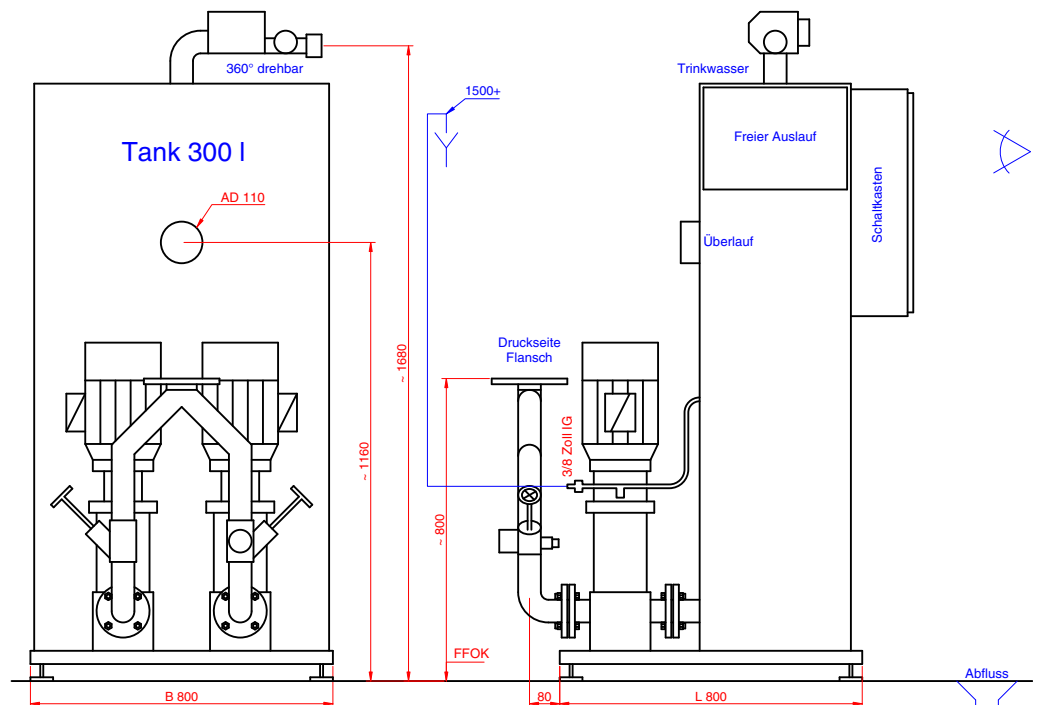
Kompakt-Druckerhöhungsanlage
für Löschwasseranlage „nass“ Ausführung 2a



Kompakt-Druckerhöhungsanlage zum mittelbaren Anschluss der Löschwasserleitung „nass“ Ausführung 2a an die Wasserversorgung; mit integrierter Sicherungseinrichtung nach Ö-NORM EN 13077; anschlussfertig verdrahtet für vollautomatischen Betrieb.

FLP-KM1060

mittelbar 2a
Österreich



Modell	Fördermenge	Förderhöhe	L	B	H
FLP-KM1060	je 9 m ³ /h	52 m, 5,1 bar	800	800	1800

Technische Änderungen vorbehalten. Maße in mm. Ausschreibungstext umseitig.



Kompakt-Druckerhöhungsanlage gemäß TRVB 128

Ausstattung

- 1 elastisch gelagerte Grundplatte
- 2 Normalsaugende vertikale Stufenkreispumpen, Volumenstrom und Förderhöhe im Auslegungspunkt der Löschwasseranlage: **je 9 m³/h, 52 m, 5,1 bar**, max. Förderhöhe bei Q=0: 67 m, 6,6 bar, Fördermedium: reines Wasser 20°C, Anschluss Zulauf: 1½" IG, Anschluss Druckseite: Flansch DN 50, Motorleistung: je 2,2 kW, Motorschutzart: IP 55
- 2 Anlegethermostate und Magnetventile
- 1 Drucktransmitter Enddruckseite
- 1 anschlussfertige Verrohrung Enddruckseite mit KFR-Ventil
- 1 anschlussfertige Verrohrung Vordruckseite mit Nachspeiseventil und Absperrung
- 1 Behälter aus PE mit freiem Auslauf gemäß Ö-NORM EN 1717 und TRVB 128, Anschluss Überlauf: DN100, integrierte Messfühler für Füllniveau
- 1 Schaltkasten: Schutzart IP 54, Betriebsspannung 400 V, 50 Hz, zwei getrennte Netzeinspeisungen, Einschaltart des Motors: Direkt
- 1 komplett verdrahtete, programmierbare Mikroprozessorsteuerung mit Klartextanzeige und Updatemöglichkeit: Meldung für Betriebsbereitschaft und Störung über potentialfreie Wechselkontakte; Wahlschalter Hand/Automatik; Leuchtmelder für Betriebsbereitschaft, Störung, Wartung; Resettaster zur Störungsquittierung; Klartextanzeige der Betriebszustände: Anlage Aus, Wassermangel, Störung Förderkontrolle, Störung Nachspeisung, Ausgangsdruck, Überlauf, Fehler Niveaugeber; Speicher für 200 Einträge im Meldungsprotokoll

Zubehör

- 1 Membrandruckbehälter lose beiliegend, zur Montage auf der Enddruckseite
- 1 Kompensator DN 50

Funktionsbeschreibung

- Rotationsschaltung für Grund- und Spitzenlastpumpe, Kaskadensteuerung, Pumpennachlaufautomatik, temperaturgesteuerter Mindestförderstrom, automatische Entlüftung, automatische Wassernachspeisung, wöchentlicher Probelauf mit Kontrolle der Förderfunktion der Pumpen, wöchentliche Funktionskontrolle der Nachspeisung
- Überwachung von: Lage und Ausfall der Netzphasen, Ausfall der Steuersicherung, Ausfall und Störung der Steuerung, Förderkontrolle, Nachspeisung, Tanküberlauf, Wassermangel, Plausibilität der Tankgeberwerte, Plausibilität der Messwerte am Drucktransmitter, Leckage des Vorlagebehälters

Platzbedarf für Wartung: 50 cm rundum, maximal zulässiger Anlagendruck PN16

Am Aufstellungsort für eine ausreichend dimensionierte Abflussmöglichkeit sorgen!

Gesamtgewicht ca: 184 kg
Abmessungen: L 800 × B 800 × H 1800 mm
Fabrikat: BST
Modell: FLP-KM1060
Liefernachweis: BST, Gewerbepark 32, 6068 Mils, Österreich
Telefon +43-5223-414 11, Telefax +43-5223-464 11
E-Mail info@bst.at, WWW <http://www.bst.at/>



Produktdatenblatt FLP-KM1070

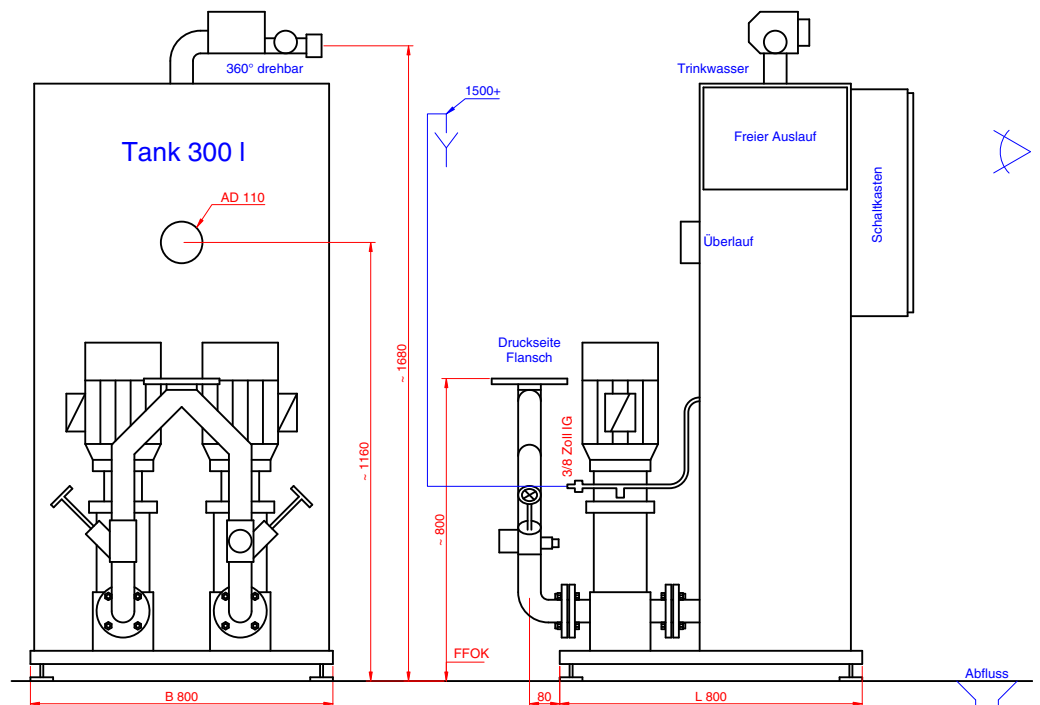
Kompakt-Druckerhöhungsanlage
für Löschwasseranlage „nass“ Ausführung 2a



Kompakt-Druckerhöhungsanlage zum mittelbaren Anschluss der Löschwasserleitung „nass“ Ausführung 2a an die Wasserversorgung; mit integrierter Sicherungseinrichtung nach Ö-NORM EN 13077; anschlussfertig verdrahtet für vollautomatischen Betrieb.

FLP-KM1070

mittelbar 2a
Österreich



Modell	Fördermenge	Förderhöhe	L	B	H
FLP-KM1070	je 9 m ³ /h	63 m, 6,2 bar	800	800	1800

Technische Änderungen vorbehalten. Maße in mm. Ausschreibungstext umseitig.



Kompakt-Druckerhöhungsanlage gemäß TRVB 128

Ausstattung

- 1 elastisch gelagerte Grundplatte
- 2 Normalsaugende vertikale Stufenkreiselumpen, Volumenstrom und Förderhöhe im Auslegungspunkt der Löschwasseranlage: **je 9 m³/h, 63 m, 6,2 bar**, max. Förderhöhe bei Q=0: 79 m, 7,7 bar, Fördermedium: reines Wasser 20°C, Anschluss Zulauf: 1½" IG, Anschluss Druckseite: Flansch DN 50, Motorleistung: je 3 kW, Motorschutzart: IP 55
- 2 Anlegethermostate und Magnetventile
- 1 Drucktransmitter Enddruckseite
- 1 anschlussfertige Verrohrung Enddruckseite mit KFR-Ventil
- 1 anschlussfertige Verrohrung Vordruckseite mit Nachspeiseventil und Absperrung
- 1 Behälter aus PE mit freiem Auslauf gemäß Ö-NORM EN 1717 und TRVB 128, Anschluss Überlauf: DN100, integrierte Messfühler für Füllniveau
- 1 Schaltkasten: Schutzart IP 54, Betriebsspannung 400 V, 50 Hz, zwei getrennte Netzeinspeisungen, Einschaltart des Motors: Direkt
- 1 komplett verdrahtete, programmierbare Mikroprozessorsteuerung mit Klartextanzeige und Updatemöglichkeit: Meldung für Betriebsbereitschaft und Störung über potentialfreie Wechselkontakte; Wahlschalter Hand/Automatik; Leuchtmelder für Betriebsbereitschaft, Störung, Wartung; Resettaster zur Störungsquittierung; Klartextanzeige der Betriebszustände: Anlage Aus, Wassermangel, Störung Förderkontrolle, Störung Nachspeisung, Ausgangsdruck, Überlauf, Fehler Niveaugeber; Speicher für 200 Einträge im Meldungsprotokoll

Zubehör

- 1 Membrandruckbehälter lose beiliegend, zur Montage auf der Enddruckseite
- 1 Kompensator DN 50

Funktionsbeschreibung

- Rotationsschaltung für Grund- und Spitzenlastpumpe, Kaskadensteuerung, Pumpennachlaufautomatik, temperaturgesteuerter Mindestförderstrom, automatische Entlüftung, automatische Wassernachspeisung, wöchentlicher Probelauf mit Kontrolle der Förderfunktion der Pumpen, wöchentliche Funktionskontrolle der Nachspeisung
- Überwachung von: Lage und Ausfall der Netzphasen, Ausfall der Steuersicherung, Ausfall und Störung der Steuerung, Förderkontrolle, Nachspeisung, Tanküberlauf, Wassermangel, Plausibilität der Tankgeberwerte, Plausibilität der Messwerte am Drucktransmitter, Leckage des Vorlagebehälters

Platzbedarf für Wartung: 50 cm rundum, maximal zulässiger Anlagendruck PN16

Am Aufstellungsort für eine ausreichend dimensionierte Abflussmöglichkeit sorgen!

Gesamtgewicht ca:	206 kg
Abmessungen:	L 800 × B 800 × H 1800 mm
Fabrikat:	BST
Modell:	FLP-KM1070
Liefernachweis:	BST, Gewerbepark 32, 6068 Mils, Österreich Telefon +43-5223-414 11, Telefax +43-5223-464 11 E-Mail info@bst.at, WWW http://www.bst.at/



Produktdatenblatt FLP-KM1080

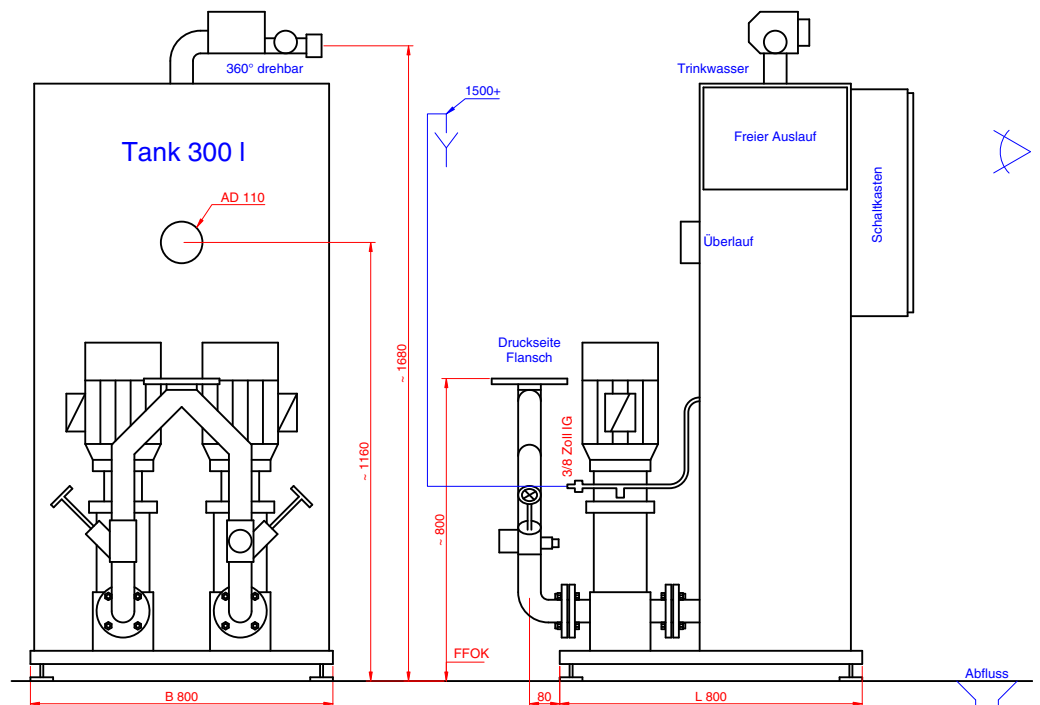
Kompakt-Druckerhöhungsanlage
für Löschwasseranlage „nass“ Ausführung 2a



Kompakt-Druckerhöhungsanlage zum mittelbaren Anschluss der Löschwasserleitung „nass“ Ausführung 2a an die Wasserversorgung; mit integrierter Sicherungseinrichtung nach Ö-NORM EN 13077; anschlussfertig verdrahtet für vollautomatischen Betrieb.

FLP-KM1080

mittelbar 2a
Österreich



Modell	Fördermenge	Förderhöhe	L	B	H
FLP-KM1080	je 9 m ³ /h	72 m, 7,1 bar	800	800	1800

Technische Änderungen vorbehalten. Maße in mm. Ausschreibungstext umseitig.



Kompakt-Druckerhöhungsanlage gemäß TRVB 128

Ausstattung

- 1 elastisch gelagerte Grundplatte
- 2 Normalsaugende vertikale Stufenkreispumpen, Volumenstrom und Förderhöhe im Auslegungspunkt der Löschwasseranlage: **je 9 m³/h, 72 m, 7,1 bar**, max. Förderhöhe bei Q=0: 91 m, 8,9 bar, Fördermedium: reines Wasser 20°C, Anschluss Zulauf: 1½" IG, Anschluss Druckseite: Flansch DN 50, Motorleistung: je 3 kW, Motorschutzart: IP 55
- 2 Anlegethermostate und Magnetventile
- 1 Drucktransmitter Enddruckseite
- 1 anschlussfertige Verrohrung Enddruckseite mit KFR-Ventil
- 1 anschlussfertige Verrohrung Vordruckseite mit Nachspeiseventil und Absperrung
- 1 Behälter aus PE mit freiem Auslauf gemäß Ö-NORM EN 1717 und TRVB 128, Anschluss Überlauf: DN100, integrierte Messfühler für Füllniveau
- 1 Schaltkasten: Schutzart IP 54, Betriebsspannung 400 V, 50 Hz, zwei getrennte Netzeinspeisungen, Einschaltart des Motors: Direkt
- 1 komplett verdrahtete, programmierbare Mikroprozessorsteuerung mit Klartextanzeige und Updatemöglichkeit: Meldung für Betriebsbereitschaft und Störung über potentialfreie Wechslerkontakte; Wahlschalter Hand/Automatik; Leuchtmelder für Betriebsbereitschaft, Störung, Wartung; Resettaster zur Störungsquittierung; Klartextanzeige der Betriebszustände: Anlage Aus, Wassermangel, Störung Förderkontrolle, Störung Nachspeisung, Ausgangsdruck, Überlauf, Fehler Niveaugeber; Speicher für 200 Einträge im Meldungsprotokoll

Zubehör

- 1 Membrandruckbehälter lose beiliegend, zur Montage auf der Enddruckseite
- 1 Kompensator DN 50

Funktionsbeschreibung

- Rotationsschaltung für Grund- und Spitzenlastpumpe, Kaskadensteuerung, Pumpennachlaufautomatik, temperaturgesteuerter Mindestförderstrom, automatische Entlüftung, automatische Wassernachspeisung, wöchentlicher Probelauf mit Kontrolle der Förderfunktion der Pumpen, wöchentliche Funktionskontrolle der Nachspeisung
- Überwachung von: Lage und Ausfall der Netzphasen, Ausfall der Steuersicherung, Ausfall und Störung der Steuerung, Förderkontrolle, Nachspeisung, Tanküberlauf, Wassermangel, Plausibilität der Tankgeberwerte, Plausibilität der Messwerte am Drucktransmitter, Leckage des Vorlagebehälters

Platzbedarf für Wartung: 50 cm rundum, maximal zulässiger Anlagendruck PN16

Am Aufstellungsort für eine ausreichend dimensionierte Abflussmöglichkeit sorgen!

Gesamtgewicht ca: 208 kg
Abmessungen: L 800 × B 800 × H 1800 mm
Fabrikat: BST
Modell: FLP-KM1080
Liefernachweis: BST, Gewerbepark 32, 6068 Mils, Österreich
Telefon +43-5223-414 11, Telefax +43-5223-464 11
E-Mail info@bst.at, WWW <http://www.bst.at/>



Produktdatenblatt FLP-KM1090

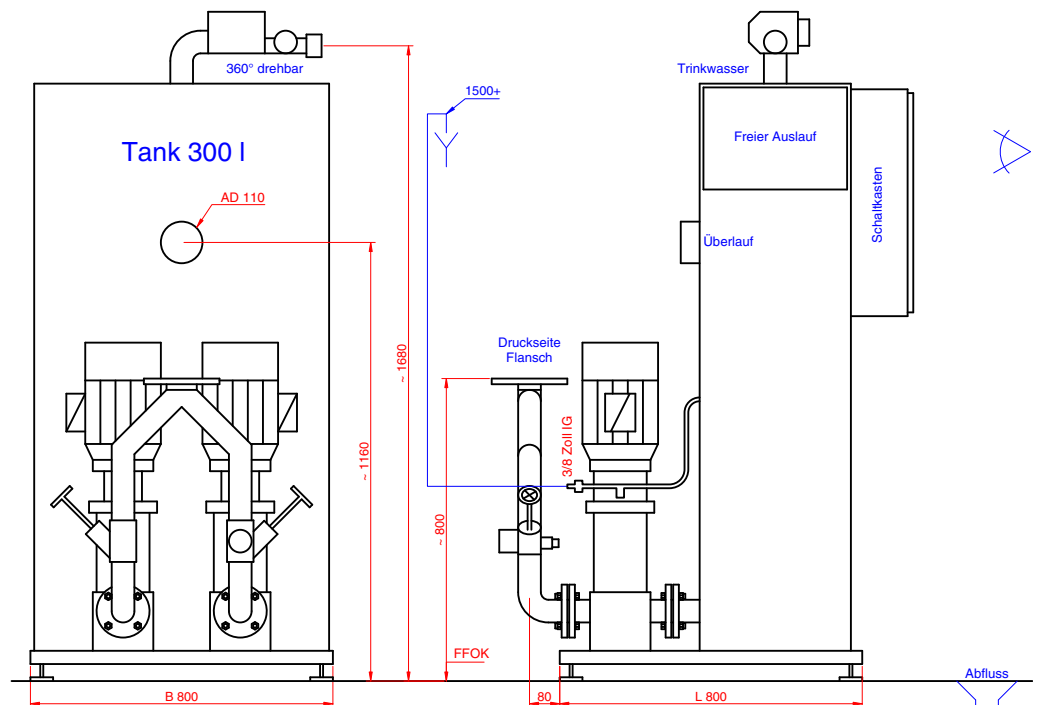
Kompakt-Druckerhöhungsanlage
für Löschwasseranlage „nass“ Ausführung 2a



Kompakt-Druckerhöhungsanlage zum mittelbaren Anschluss der Löschwasserleitung „nass“ Ausführung 2a an die Wasserversorgung; mit integrierter Sicherungseinrichtung nach Ö-NORM EN 13077; anschlussfertig verdrahtet für vollautomatischen Betrieb.

FLP-KM1090

mittelbar 2a
Österreich



Modell	Fördermenge	Förderhöhe	L	B	H
FLP-KM1090	je 9 m ³ /h	81 m, 7,9 bar	800	800	1800

Technische Änderungen vorbehalten. Maße in mm. Ausschreibungstext umseitig.



Kompakt-Druckerhöhungsanlage gemäß TRVB 128

Ausstattung

- 1 elastisch gelagerte Grundplatte
- 2 Normalsaugende vertikale Stufenkreiselumpen, Volumenstrom und Förderhöhe im Auslegungspunkt der Löschwasseranlage: **je 9 m³/h, 81 m, 7,9 bar**, max. Förderhöhe bei Q=0: 102 m, 10,0 bar, Fördermedium: reines Wasser 20°C, Anschluss Zulauf: 1½" IG, Anschluss Druckseite: Flansch DN 50, Motorleistung: je 4 kW, Motorschutzart: IP 55
- 2 Anlegethermostate und Magnetventile
- 1 Drucktransmitter Enddruckseite
- 1 anschlussfertige Verrohrung Enddruckseite mit KFR-Ventil
- 1 anschlussfertige Verrohrung Vordruckseite mit Nachspeiseventil und Absperrung
- 1 Behälter aus PE mit freiem Auslauf gemäß Ö-NORM EN 1717 und TRVB 128, Anschluss Überlauf: DN100, integrierte Messfühler für Füllniveau
- 1 Schaltkasten: Schutzart IP 54, Betriebsspannung 400 V, 50 Hz, zwei getrennte Netzeinspeisungen, Einschaltart des Motors: Direkt
- 1 komplett verdrahtete, programmierbare Mikroprozessorsteuerung mit Klartextanzeige und Updatemöglichkeit: Meldung für Betriebsbereitschaft und Störung über potentialfreie Wechselkontakte; Wahlschalter Hand/Automatik; Leuchtmelder für Betriebsbereitschaft, Störung, Wartung; Resettaster zur Störungsquittierung; Klartextanzeige der Betriebszustände: Anlage Aus, Wassermangel, Störung Förderkontrolle, Störung Nachspeisung, Ausgangsdruck, Überlauf, Fehler Niveaugeber; Speicher für 200 Einträge im Meldungsprotokoll

Zubehör

- 1 Membrandruckbehälter lose beiliegend, zur Montage auf der Enddruckseite
- 1 Kompensator DN 50

Funktionsbeschreibung

- Rotationsschaltung für Grund- und Spitzenlastpumpe, Kaskadensteuerung, Pumpennachlaufautomatik, temperaturgesteuerter Mindestförderstrom, automatische Entlüftung, automatische Wassernachspeisung, wöchentlicher Probelauf mit Kontrolle der Förderfunktion der Pumpen, wöchentliche Funktionskontrolle der Nachspeisung
- Überwachung von: Lage und Ausfall der Netzphasen, Ausfall der Steuersicherung, Ausfall und Störung der Steuerung, Förderkontrolle, Nachspeisung, Tanküberlauf, Wassermangel, Plausibilität der Tankgeberwerte, Plausibilität der Messwerte am Drucktransmitter, Leckage des Vorlagebehälters

Platzbedarf für Wartung: 50 cm rundum, maximal zulässiger Anlagendruck PN16

Am Aufstellungsort für eine ausreichend dimensionierte Abflussmöglichkeit sorgen!

Gesamtgewicht ca: 227 kg
Abmessungen: L 800 × B 800 × H 1800 mm
Fabrikat: BST
Modell: FLP-KM1090
Liefernachweis: BST, Gewerbepark 32, 6068 Mils, Österreich
Telefon +43-5223-414 11, Telefax +43-5223-464 11
E-Mail info@bst.at, WWW <http://www.bst.at/>



Produktdatenblatt FLP-KM10100

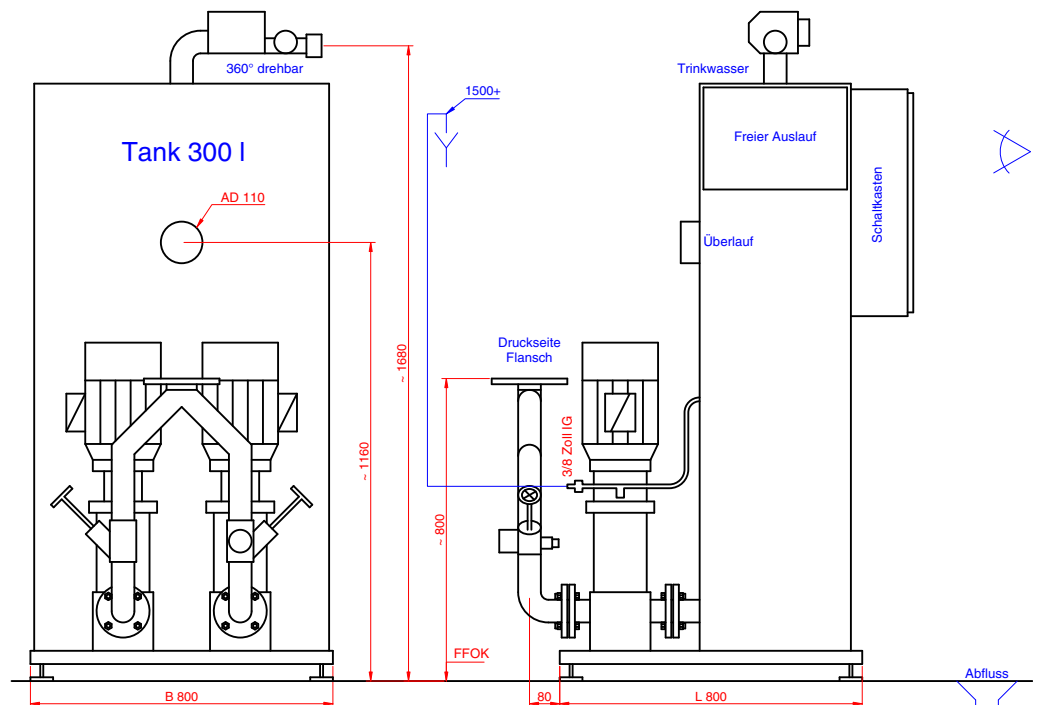
Kompakt-Druckerhöhungsanlage
für Löschwasseranlage „nass“ Ausführung 2a



Kompakt-Druckerhöhungsanlage zum mittelbaren Anschluss der Löschwasserleitung „nass“ Ausführung 2a an die Wasserversorgung; mit integrierter Sicherungseinrichtung nach Ö-NORM EN 13077; anschlussfertig verdrahtet für vollautomatischen Betrieb.

FLP-KM10100

mittelbar 2a
Österreich



Modell	Fördermenge	Förderhöhe	L	B	H
FLP-KM10100	je 9 m ³ /h	90 m, 8,8 bar	800	800	1800

Technische Änderungen vorbehalten. Maße in mm. Ausschreibungstext umseitig.



Kompakt-Druckerhöhungsanlage gemäß TRVB 128

Ausstattung

- 1 elastisch gelagerte Grundplatte
- 2 Normalsaugende vertikale Stufenkreiselumpen, Volumenstrom und Förderhöhe im Auslegungspunkt der Löschwasseranlage: **je 9 m³/h, 90 m, 8,8 bar**, max. Förderhöhe bei Q=0: 113 m, 11,1 bar, Fördermedium: reines Wasser 20°C, Anschluss Zulauf: 1½" IG, Anschluss Druckseite: Flansch DN 50, Motorleistung: je 4 kW, Motorschutzart: IP 55
- 2 Anlegethermostate und Magnetventile
- 1 Drucktransmitter Enddruckseite
- 1 anschlussfertige Verrohrung Enddruckseite mit KFR-Ventil
- 1 anschlussfertige Verrohrung Vordruckseite mit Nachspeiseventil und Absperrung
- 1 Behälter aus PE mit freiem Auslauf gemäß Ö-NORM EN 1717 und TRVB 128, Anschluss Überlauf: DN100, integrierte Messfühler für Füllniveau
- 1 Schaltkasten: Schutzart IP 54, Betriebsspannung 400 V, 50 Hz, zwei getrennte Netzeinspeisungen, Einschaltart des Motors: Direkt
- 1 komplett verdrahtete, programmierbare Mikroprozessorsteuerung mit Klartextanzeige und Updatemöglichkeit: Meldung für Betriebsbereitschaft und Störung über potentialfreie Wechselkontakte; Wahlschalter Hand/Automatik; Leuchtmelder für Betriebsbereitschaft, Störung, Wartung; Resettaster zur Störungsquittierung; Klartextanzeige der Betriebszustände: Anlage Aus, Wassermangel, Störung Förderkontrolle, Störung Nachspeisung, Ausgangsdruck, Überlauf, Fehler Niveaugeber; Speicher für 200 Einträge im Meldungsprotokoll

Zubehör

- 1 Membrandruckbehälter lose beiliegend, zur Montage auf der Enddruckseite
- 1 Kompensator DN 50

Funktionsbeschreibung

- Rotationsschaltung für Grund- und Spitzenlastpumpe, Kaskadensteuerung, Pumpennachlaufautomatik, temperaturgesteuerter Mindestförderstrom, automatische Entlüftung, automatische Wassernachspeisung, wöchentlicher Probelauf mit Kontrolle der Förderfunktion der Pumpen, wöchentliche Funktionskontrolle der Nachspeisung
- Überwachung von: Lage und Ausfall der Netzphasen, Ausfall der Steuersicherung, Ausfall und Störung der Steuerung, Förderkontrolle, Nachspeisung, Tanküberlauf, Wassermangel, Plausibilität der Tankgeberwerte, Plausibilität der Messwerte am Drucktransmitter, Leckage des Vorlagebehälters

Platzbedarf für Wartung: 50 cm rundum, maximal zulässiger Anlagendruck PN16

Am Aufstellungsort für eine ausreichend dimensionierte Abflussmöglichkeit sorgen!

Gesamtgewicht ca:	228 kg
Abmessungen:	L 800 × B 800 × H 1800 mm
Fabrikat:	BST
Modell:	FLP-KM10100
Liefernachweis:	BST, Gewerbepark 32, 6068 Mils, Österreich Telefon +43-5223-414 11, Telefax +43-5223-464 11 E-Mail info@bst.at, WWW http://www.bst.at/



Produktdatenblatt FLP-KM10110

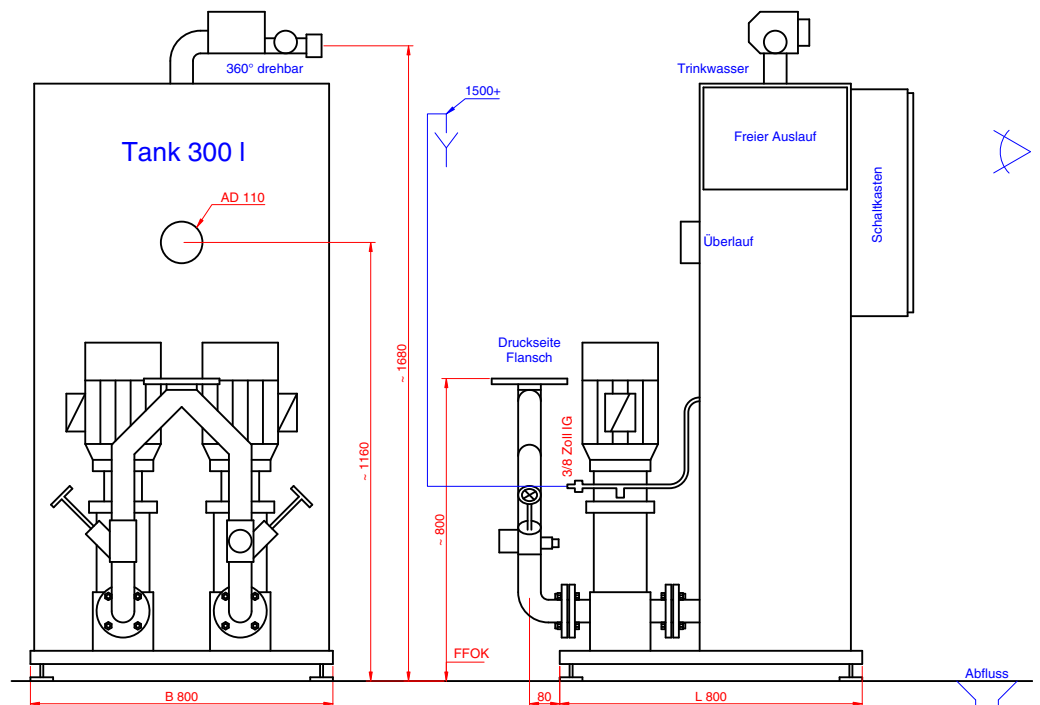
Kompakt-Druckerhöhungsanlage
für Löschwasseranlage „nass“ Ausführung 2a



Kompakt-Druckerhöhungsanlage zum mittelbaren Anschluss der Löschwasserleitung „nass“ Ausführung 2a an die Wasserversorgung; mit integrierter Sicherungseinrichtung nach Ö-NORM EN 13077; anschlussfertig verdrahtet für vollautomatischen Betrieb.

FLP-KM10110

mittelbar 2a
Österreich



Modell	Fördermenge	Förderhöhe	L	B	H
FLP-KM10110	je 9 m ³ /h	99 m, 9,7 bar	800	800	1800

Technische Änderungen vorbehalten. Maße in mm. Ausschreibungstext umseitig.



Kompakt-Druckerhöhungsanlage gemäß TRVB 128

Ausstattung

- 1 elastisch gelagerte Grundplatte
- 2 Normalsaugende vertikale Stufenkreislumpen, Volumenstrom und Förderhöhe im Auslegungspunkt der Löschwasseranlage: **je 9 m³/h, 99 m, 9,7 bar**, max. Förderhöhe bei Q=0: 124 m, 12,2 bar, Fördermedium: reines Wasser 20°C, Anschluss Zulauf: 1½" IG, Anschluss Druckseite: Flansch DN 50, Motorleistung: je 4 kW, Motorschutzart: IP 55
- 2 Anlegethermostate und Magnetventile
- 1 Drucktransmitter Enddruckseite
- 1 anschlussfertige Verrohrung Enddruckseite mit KFR-Ventil
- 1 anschlussfertige Verrohrung Vordruckseite mit Nachspeiseventil und Absperrung
- 1 Behälter aus PE mit freiem Auslauf gemäß Ö-NORM EN 1717 und TRVB 128, Anschluss Überlauf: DN100, integrierte Messfühler für Füllniveau
- 1 Schaltkasten: Schutzart IP 54, Betriebsspannung 400 V, 50 Hz, zwei getrennte Netzeinspeisungen, Einschaltart des Motors: Direkt
- 1 komplett verdrahtete, programmierbare Mikroprozessorsteuerung mit Klartextanzeige und Updatemöglichkeit: Meldung für Betriebsbereitschaft und Störung über potentialfreie Wechselkontakte; Wahlschalter Hand/Automatik; Leuchtmelder für Betriebsbereitschaft, Störung, Wartung; Resettaster zur Störungsquittierung; Klartextanzeige der Betriebszustände: Anlage Aus, Wassermangel, Störung Förderkontrolle, Störung Nachspeisung, Ausgangsdruck, Überlauf, Fehler Niveaugeber; Speicher für 200 Einträge im Meldungsprotokoll

Zubehör

- 1 Membrandruckbehälter lose beiliegend, zur Montage auf der Enddruckseite
- 1 Kompensator DN 50

Funktionsbeschreibung

- Rotationsschaltung für Grund- und Spitzenlastpumpe, Kaskadensteuerung, Pumpennachlaufautomatik, temperaturgesteuerter Mindestförderstrom, automatische Entlüftung, automatische Wassernachspeisung, wöchentlicher Probelauf mit Kontrolle der Förderfunktion der Pumpen, wöchentliche Funktionskontrolle der Nachspeisung
- Überwachung von: Lage und Ausfall der Netzphasen, Ausfall der Steuersicherung, Ausfall und Störung der Steuerung, Förderkontrolle, Nachspeisung, Tanküberlauf, Wassermangel, Plausibilität der Tankgeberwerte, Plausibilität der Messwerte am Drucktransmitter, Leckage des Vorlagebehälters

Platzbedarf für Wartung: 50 cm rundum, maximal zulässiger Anlagendruck PN16

Am Aufstellungsort für eine ausreichend dimensionierte Abflussmöglichkeit sorgen!

Gesamtgewicht ca: 244 kg
Abmessungen: L 800 × B 800 × H 1800 mm
Fabrikat: BST
Modell: FLP-KM10110
Liefernachweis: BST, Gewerbepark 32, 6068 Mils, Österreich
Telefon +43-5223-414 11, Telefax +43-5223-464 11
E-Mail info@bst.at, WWW <http://www.bst.at/>



Produktdatenblatt FLP-KM10130

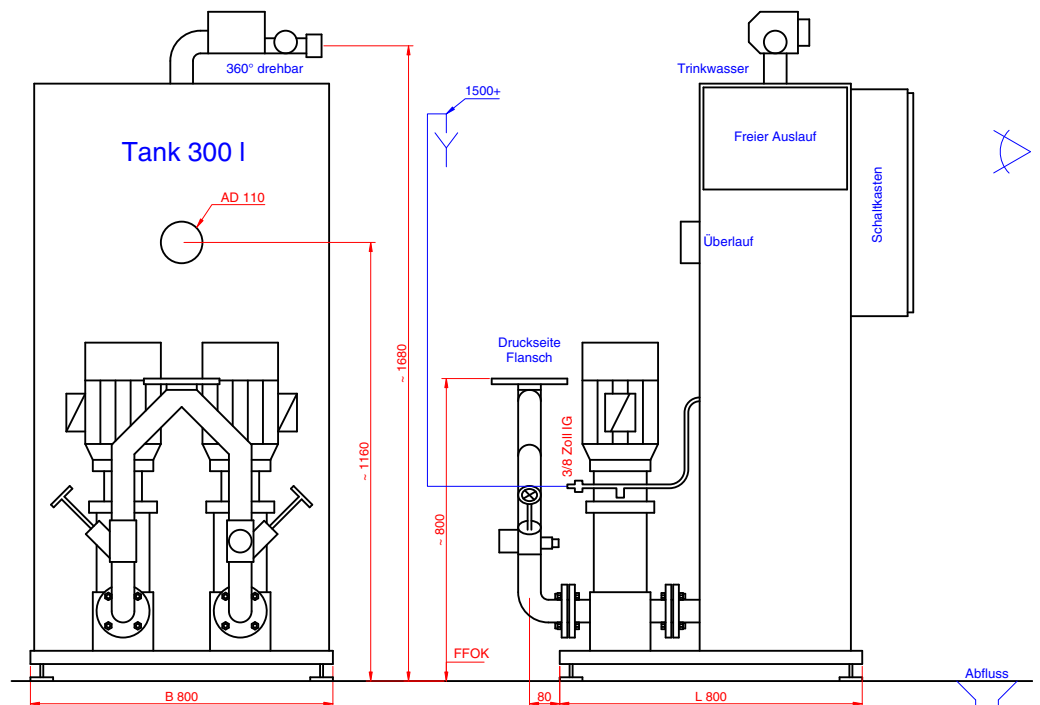
Kompakt-Druckerhöhungsanlage
für Löschwasseranlage „nass“ Ausführung 2a



Kompakt-Druckerhöhungsanlage zum mittelbaren Anschluss der Löschwasserleitung „nass“ Ausführung 2a an die Wasserversorgung; mit integrierter Sicherungseinrichtung nach Ö-NORM EN 13077; anschlussfertig verdrahtet für vollautomatischen Betrieb.

FLP-KM10130

mittelbar 2a
Österreich



Modell	Fördermenge	Förderhöhe	L	B	H
FLP-KM10130	je 9 m ³ /h	120 m, 11,8 bar	800	800	1800

Technische Änderungen vorbehalten. Maße in mm. Ausschreibungstext umseitig.



Kompakt-Druckerhöhungsanlage gemäß TRVB 128

Ausstattung

- 1 elastisch gelagerte Grundplatte
- 2 Normalsaugende vertikale Stufenkreiselumpen, Volumenstrom und Förderhöhe im Auslegungspunkt der Löschwasseranlage: **je 9 m³/h, 120 m, 11,8 bar**, max. Förderhöhe bei Q=0: 149 m, 14,6 bar, Fördermedium: reines Wasser 20°C, Anschluss Zulauf: 1½" IG, Anschluss Druckseite: Flansch DN 50, Motorleistung: je 5,5 kW, Motorschutzart: IP 55
- 2 Anlegethermostate und Magnetventile
- 1 Drucktransmitter Enddruckseite
- 1 anschlussfertige Verrohrung Enddruckseite mit KFR-Ventil
- 1 anschlussfertige Verrohrung Vordruckseite mit Nachspeiseventil und Absperrung
- 1 Behälter aus PE mit freiem Auslauf gemäß Ö-NORM EN 1717 und TRVB 128, Anschluss Überlauf: DN100, integrierte Messfühler für Füllniveau
- 1 Schaltkasten: Schutzart IP 54, Betriebsspannung 400 V, 50 Hz, zwei getrennte Netzeinspeisungen, Einschaltart des Motors: Sterndreieck
- 1 komplett verdrahtete, programmierbare Mikroprozessorsteuerung mit Klartextanzeige und Updatemöglichkeit: Meldung für Betriebsbereitschaft und Störung über potentialfreie Wechselkontakte; Wahlschalter Hand/Automatik; Leuchtmelder für Betriebsbereitschaft, Störung, Wartung; Resettaster zur Störungsquittierung; Klartextanzeige der Betriebszustände: Anlage Aus, Wassermangel, Störung Förderkontrolle, Störung Nachspeisung, Ausgangsdruck, Überlauf, Fehler Niveaugeber; Speicher für 200 Einträge im Meldungsprotokoll

Zubehör

- 1 Membrandruckbehälter lose beiliegend, zur Montage auf der Enddruckseite
- 1 Kompensator DN 50

Funktionsbeschreibung

- Rotationsschaltung für Grund- und Spitzenlastpumpe, Kaskadensteuerung, Pumpennachlaufautomatik, temperaturgesteuerter Mindestförderstrom, automatische Entlüftung, automatische Wassernachspeisung, wöchentlicher Probelauf mit Kontrolle der Förderfunktion der Pumpen, wöchentliche Funktionskontrolle der Nachspeisung
- Überwachung von: Lage und Ausfall der Netzphasen, Ausfall der Steuersicherung, Ausfall und Störung der Steuerung, Förderkontrolle, Nachspeisung, Tanküberlauf, Wassermangel, Plausibilität der Tankgeberwerte, Plausibilität der Messwerte am Drucktransmitter, Leckage des Vorlagebehälters

Platzbedarf für Wartung: 50 cm rundum, maximal zulässiger Anlagendruck PN16

Am Aufstellungsort für eine ausreichend dimensionierte Abflussmöglichkeit sorgen!

Gesamtgewicht ca:	326 kg
Abmessungen:	L 800 × B 800 × H 1800 mm
Fabrikat:	BST
Modell:	FLP-KM10130
Liefernachweis:	BST, Gewerbepark 32, 6068 Mils, Österreich Telefon +43-5223-414 11, Telefax +43-5223-464 11 E-Mail info@bst.at, WWW http://www.bst.at/

