

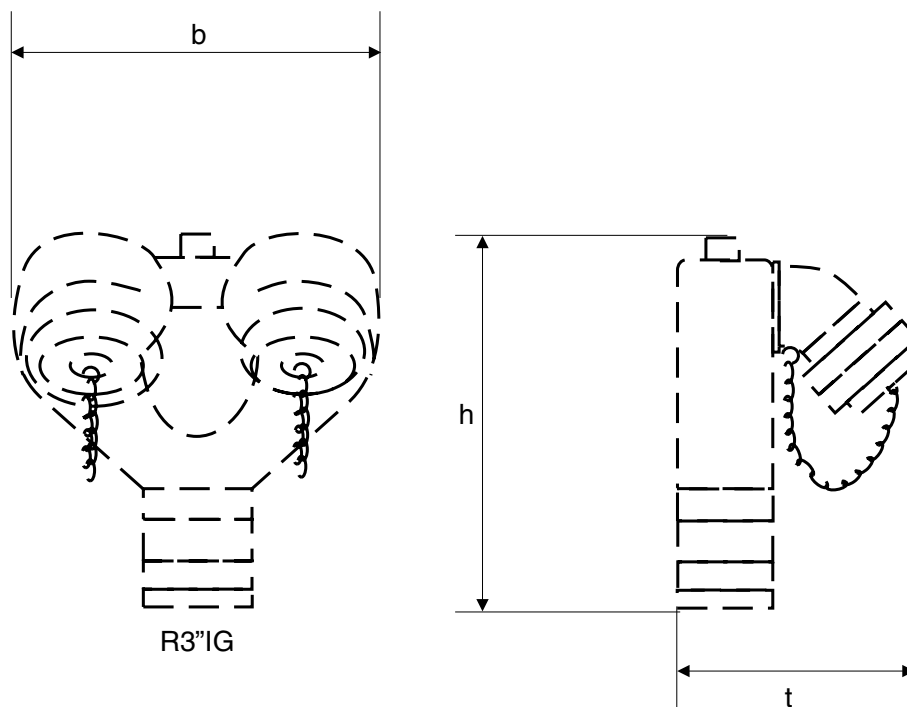
Produktdatenblatt LEA-DN 80 S

Einspeisearmatur nach TRVB 128 und DIN 14461-4
für Löschwasserzubringerhaupt- und Nebenleitungen



Einspeisearmatur PN16 für Löschwassersteigleitungen „Trocken“,
Eingang zwei B Fest- und Blindkupplungen System Storz, Aus-
gang BSP Innengewinde R3“, drehbar, mit Muffennippel.

LEA
S



Modell	B	H	T
LEA-DN 80 S	315	340	275

Technische Änderungen vorbehalten. Maße in mm. Ausschreibungstext umseitig.





Einspeisearmatur PN16 DN80-3" nach TRVB 128 und DIN 14461-4

für Löschwassersteigleitungen „Trocken“, Ausführung „Stehend“ (Abgang nach unten)

• **Gehäuse**

Kupferlegierung gegossen, RAL 3000 beschichtet, drehbare Mutter 3" IG

• **Schlauchanschlüsse**

Kupferlegierung gegossen, 45° gekrümmt, zwei B-Festkupplungen, mit Blindkupplung und Kette

• **Rückschlagventile eingebaut**

Edelstahl nichtrostend, federbelastet

• **Rohrleitungsanschluss**

R 3" IG Muffennippel, Kupferlegierung gegossen

Achtung! Entleerung am tiefsten Punkt der Steigleitung vorsehen

1 Installationsanweisung

Abmessungen: b 315 x h 340 x t 275 mm

Fabrikat: BST

Modell: LEA-DN 80 H

Liefernachweis: BST, Gewerbepark 32, 6068 Mils, Österreich
Telefon +43-5223-414 11, Telefax +43-5223-464 11
E-Mail info@bst.at, WWW <http://www.bst.at/>

