

# Festkupplungen Innengewinde

Kupplungen System Storz für Feuerwehren,  
mobile Wasserversorgung und Industrie



## Festkupplungen Innengewinde

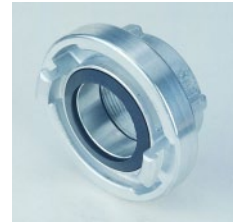
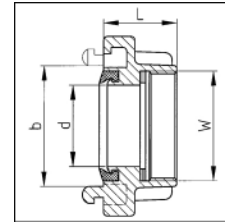
für Flüssigkeiten, Pulver und Granulate

Werkstoffe (Knaggenteil/Dichtring):

**Aluminiumlegierung:** Endziffer 0 (PN 10) oder 1 (PN 16) der Artikelnummer, Dichtung aus Nitrilkautschuk schwarz oder weiß

**Kupferlegierung:** Endziffer 4 der Artikelnummer, Dichtung aus Nitrilkautschuk schwarz oder weiß

**Edelstahl:** Endziffer 6 der Artikelnummer, Dichtung aus Viton



D = nur für Druckbetrieb / DS = für Druck- und Saugbetrieb

Nenngröße	Knaggen- abstand b (mm)	Innendurch- messer (mm)	Innen- gewinde W	Baulänge L (mm)	Gewicht (kg)	Hinweise	Artikelnummer
25=D-DS	31	18	G ½	30	0,060		100108041
25=D-DS	31	18	G ½	30	0,210		100108044
25=D-DS	31	18	G ½	30	0,210		100108046
25=D-DS	31	18	G ¾	30	0,080		100108061
25=D-DS	31	18	G ¾	30	0,235		100108064
25=D-DS	31	18	G ¾	30	0,235		100108066
25=D-DS	31	18	G 1	30	0,080	DIN 14 306	100108081
25=D-DS	31	18	G 1	30	0,220		100108084
25=D-DS	31	18	G 1	29	0,220		100108086
25=D-DS	31	18	G 1 ¼	30	0,085		100108101
32-DS	44	25	G 1	32	0,110		100110081
32-DS	44	25	G 1 ¼	32	0,120		100110101
38-DS	51		G 1		0,150		100112081
38-DS	51		G 1		0,450		100112084
38-DS	51	32	G 1 ¼	35	0,140		100112101
38-DS	51	32	G 1 ¼	35	0,140		100112104
38-DS	51	32	G 1 ½	35	0,155		100112121
38-DS	51	32	G 1 ½	35	0,525	PN 40	100112124
38-DS	51	32	G 2	37	0,175		100112161
38-DS	51	32	G 2	37	0,535		100112164
52=C-DS	66	24	G ¾	36	0,280		100116061
52=C-DS	66	25	G 1	36	0,235		100116081
52=C-DS	66	24	G 1	40	1,210		100116086
52=C-DS	66	32	G 1 ¼	32	0,240		100116101
52=C-DS	66	32	G 1 ¼	37	0,900		100116106
52=C-DS	66	40	G 1 ½	32	0,240		100116121
52=C-DS	66	40	G 1 ½	37	0,850		100116126
52=C-DS	66	44	G 2	40	0,260	gegossen PN 10	100116160
52=C-DS	66	44	G 2	40	0,260	DIN 14 307	100116161
52=C-DS	66	44	G 2	40	0,630		100116164
52=C-DS	66	45	G 2	35	0,600		100116166
52=C-DS	66	44	G 2½	37	0,280		100116201
52=C-DS	66	44	G 2½	37	0,800		100116204
75=B-DS	89	50	G 2	38	0,440		100120161
75=B-DS	89	50	G 2	38	1,310		100120164
75=B-DS	89	65	G 2	65	1,550		100120166
75=B-DS	89	65	G 2½	42	0,415	DIN 14 308	100120201
75=B-DS	89	65	G 2½	40	1,310	DIN 86205	100120204





Nenngröße	Knaggen- abstand b (mm)	Innendurch- messer (mm)	Innen- gewinde W	Baulänge L (mm)	Gewicht (kg)	Hinweise	Artikelnummer
75=B-DS	89	65	G 2½	37	1,200		100120206
75=B-DS	89	65	G 3	39	0,425		100120241
75=B-DS	89	64	G 3	37	0,950		100120246
90-DS	105	78	G 3	40	0,540		100124241
100-DS	115	89	G 4	47	0,780		100128281
110=A-DS	133	100	G 4	48	1,000	gegossen PN 10	100129280
110=A-DS	133	100	G 4	48	1,000		100129281
110=A-DS	133	100	G 4	47	2,385		100129286
110=A-DS	133	100	G 4½	48	1,000	gegossen PN 10	100129290
110=A-DS	133	100	G 4½	48	1,090	DIN 14 309	100129291
110=A-DS	133	100	G 4½	47	2,300		100129296
110=A-DS	133	100	G 5	79	1,650		100129301
125-DS	148	100	G 4	60	1,400		100130281
125-DS	148	115	G 5	52	1,430		100130301
125-DS	148	115	G 5	52	1,430		100130306
150-DS	160	130	G 6	57	1,750	3 Knaggen	100132321
150-DS	160	130	G 6	57	5,590	3 Knaggen	100132326
165-DS	188	150	G 6	64	3,000	gegossen PN 10	100133320
165-DS	188	150	G 7	64	3,130	gegossen PN 10	100133330
205-DS	220	186	G 8	75	4,230	gegossen PN 10	100134340
205-DS	220	186	G 10	78	6,600	gegossen PN 10	100136360



## Festkupplungen Außengewinde

Kupplungen System Storz für Feuerwehren,  
mobile Wasserversorgung und Industrie



### Festkupplungen Außengewinde

für Flüssigkeiten, Pulver und Granulate

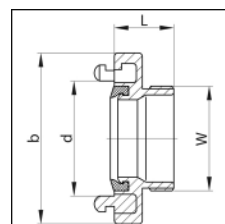
Werkstoffe (Knaggenteil/Dichtring):

**Aluminiumlegierung:** Endziffer 0 (PN 10) oder 1 (PN 16) der Artikelnummer, Dichtung aus Nitrilkautschuk schwarz oder weiß

**Kupferlegierung:** Endziffer 4 der Artikelnummer, Dichtung aus Nitrilkautschuk schwarz oder weiß

**Edelstahl:** Endziffer 6 der Artikelnummer, Dichtung aus Viton

D = nur für Druckbetrieb / DS = für Druck- und Saugbetrieb



Nenngröße	Knaggenabstand b (mm)	Innendurchmesser (mm)	Außengewinde W	Baulänge L (mm)	Gewicht (kg)	Hinweise	Artikelnummer
25=D-DS	31	12	G ½ A	30	0,085		100208041
25=D-DS	31	13	G ½ A	39	0,280		100208046
25=D-DS	31	18	G ¾ A	30	0,070		100208061
25=D-DS	31	18	G ¾ A	30	0,300		100208066
25=D-DS	31	18	G 1 A	30	0,075		100208081
25=D-DS	31	18	G 1 A	30	0,215	PN 40	100208084
25=D-DS	31	18	G 1 A	42	0,240		100208086
32-DS	44	25	G 1 A	33	0,105		100210081
32-DS	44	25	G 1 ¼ A	32	0,105		100210101
32-DS	44	25	G 1 ¼ A	32	0,330		100210104
38-DS	51		G 1		0,180		100212081
38-DS	51	32	G 1 ¼ A	32	0,135		100212101
38-DS	51	32	G 1 ¼ A	32	0,400		100212104
38-DS	51	32	G 1 ½ A	33	0,135		100212121
52=C-DS	66	18	G ¾ A	36	0,300		100216061
52=C-DS	66	22	G 1 A	36	0,230		100216081
52=C-DS	66	22	G 1 A	36	0,700		100216086
52=C-DS	66	30	G 1 ¼ A	36	0,225		100216101
52=C-DS	66	30	G 1 ¼ A	36	0,700		100216106
52=C-DS	66	38	G 1 ½ A	32	0,200		100216121
52=C-DS	66	38	G 1 ½ A	56	0,700		100216126
52=C-DS	66	45	G 2 A	32	0,210	gegossen PN 10	100216160
52=C-DS	66	45	G 2 A	32	0,220		100216161
52=C-DS	66	45	G 2 A	32	0,695		100216166
52=C-DS	66	45	G 2 ½ A	37	0,265		100216201
75=B-DS	89	48	G 2 A	38	0,410		100220161
75=B-DS	89	50	G 2 A	59	1,600		100220166
75=B-DS	89	65	G 2 ½ A	38	0,360		100220201
75=B-DS	89	65	G 2 ½ A	38	1,300		100220206
75=B-DS	89	65	G 3 A	40	0,365		100220241
75=B-DS	89	65	G 3 A	36	1,700		100220246
90-DS	105	78	G 3 A	65	0,650		100224241
100-DS	115	90	G 4 A	74	1,030	gegossen PN 10	100228281
110=A-DS	133	100	G 4 A	47	1,050		100229281
110=A-DS	133	100	G 4 A	70	3,100		100229286
110=A-DS	133		G 4 ½ A		1,100		100229291
125-DS	148		G 5 A		1,900		100230281
150-DS	160	130	G 6 A	98	2,560	3 Knaggen	100232321





**Festkupplungen Außengewinde**  
Kupplungen System Storz für Feuerwehren,  
mobile Wasserversorgung und Industrie

---

