

Übergangsstücke Storz auf Storz

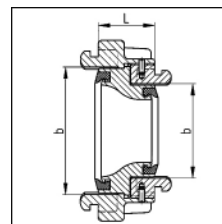
Kupplungen System Storz für Feuerwehren,
mobile Wasserversorgung und Industrie



Übergangsstücke Storz auf Storz

Werkstoffe

Aluminiumlegierung (A) **Kupferlegierung (K)** **Edelstahl (E)**



Nenngröße	Knaggenabstände b (mm)	Baulänge L (mm)	Gewicht (kg)	Hinweise	Artikelnummer
25-Geka	31 / 40	45	0,180	nicht drehbar	
38-25-DS	52 / 31	34	0,230		
45-25-DS	59 / 31	71	0,400	Storz 25, nicht drehbar	
52-Geka	66 / 40	49	0,360	nicht drehbar	
52-25=C-D-DS	66 / 31	34	0,320	DIN 14 341	
52-25=C-D-DS	66 / 31	34	0,320	gegossen PN 10	
52-25=C-D-DS	66 / 31	37	0,935		
52-25=C-D-DS	66 / 31	66	0,950	nicht drehbar	
52-32=DS	66 / 44	51	0,350	nicht drehbar	
52-38=DS	66 / 51	52	0,375	nicht drehbar	
65-38=DS	81 / 51	37	0,480		
65-45	81 / 59	76	0,600	Storz 45, nicht drehbar	
65-52	81 / 66	50	0,580	nicht drehbar	
75-52=B-C	89 / 66	39	0,620	DIN 14 342	
75-52=B-C	89 / 66	39	0,650	mit Bohrg. + Kette	
75-52=B-C	89 / 66	38	0,600	gegossen PN 10	
75-52=B-C-DS	89 / 66	39	0,615		
75-52=B-C-DS	89 / 66	39	0,620	Dichtring Silikon	
75-52=B-C	89 / 66	38	1,790		
75-52=B-C-DS	89 / 66	76	2,170	nicht drehbar	
75-65	89 / 81	61	0,780	nicht drehbar	
90-75	105 / 89	60	0,975	nicht drehbar	
100-75	115 / 89	47	1,035		
110-52=A-C	133 / 66	100	1,620	nicht drehbar	
110-65	133 / 81	106	1,880	nicht drehbar	
110-75=A-B	133 / 89	48	1,510	DIN 14 343	
110-75=A-B	133 / 89	48	1,495	gegossen PN 10	
110-75=A-B	133 / 89	48	3,720	gegossen PN 10	
110-75=A-B-DS	133 / 89	48	1,520		
110-75=A-B-DS	133 / 89	48	1,550	Dichtring Silikon	
110-75=A-B-DS	133 / 89	80	1,850	75-B = nicht drehbar	
110-75=A-B-DS	133 / 89	48	2,600	Stahlauskleidung 1)	
110-75=A-B-DS	133 / 89	80	3,240	75-B = nicht drehbar, Stahlauskleidung 1)	
110-75=A-B-DS	133 / 89	55	3,740	nicht drehbar	
110-90-DS	110 / 105	89	1,870	nicht drehbar	
110-100	133 / 115	68	1,870		
125-100	148 / 115	50	2,160		
125-110-DS	148 / 133	102	2,970	nicht drehbar	
150-110-DS	160 / 133	89	3,630	nicht drehbar	
150-125-DS	160 / 148	120	4,500	nicht drehbar	



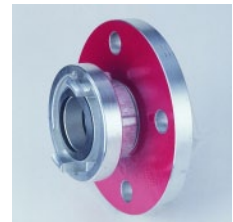
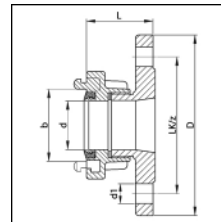
Nenngröße	Knaggenabstände b (mm)	Baulänge L (mm)	Gewicht (kg)	Hinweise	Artikelnummer
165-110-DS	188 / 133	96	4,100	gegossen PN 10, nicht drehbar	
205 - 150-DS	220 / 160	137	9,600	nicht drehbar, 3 Knaggen	
250 - 150	278 / 160	170	10,800	nicht drehbar, 3 Knaggen	
305 - 150	316 / 160	172	13,900	nicht drehbar, 3 Knaggen	

1) Das verschleißfestere Übergangsstück für besonders abrasive Schüttgüter.

Übergangsstücke Storz auf Flansch

Werkstoffe

Aluminiumlegierung (A) **Kupferlegierung (K)** **Edelstahl (E)**



Nenngröße	Knaggenabstände b (mm)	Lichte Weite d (mm)	Baulänge L (mm)	Flanschdurchmesser D (mm)	LK/z 1)	Lochdurchmesser (mm)	Gewicht (kg)	Hinweise	Artikelnummer
25-DS – DN 25	31	18	65	115	85/4	14	0,450		
25-DS – DN 25	31	18	57	115	85/4	14	1,290		
52 – DN 50	66	44	63	165	125/4	18	1,100		
52 – DN 50	66	44	63	165	125/4	18	3,500		
52-DS – DN 50	66	44	63	165	125/4	18	3,200		
65 – DN 65	81	58	70	185	145/4	18	1,400		
75 – DN 65	89	62	72	185	145/4	18	1,750		
75 – DN 80	89	62	72	200	160/8	18	1,750		
75-DS – DN 80	89	62	71	200	160/8	18	4,500		
75 – DN 100	89	62	74	220	180/8	18	2,085		
100 – DN 100	115	89	75	220	180/8	18	2,400		
110-DS – DN 100	133	100	79	220	180/8	18	2,905		
110-DS – DN 100	133	100	80	220	180/8	18	7,650		
110 – DN 125	133	100	117	250	210/8	18	3,600		
110 – DN 150	133	100	86	285	240/8	22	4,300		
125-DS – DN 125	148	115	98	250	210/8	18	3,700		
150-DS – DN 150	160	130	113	285	240/8	22	5,400	3 Knaggen	
205-DS – DN 200	220	186	127	340	295/8	22	8,900	gegossen PN 10	
205-DS – DN 200	220	186	127	340	295/12	22	8,960	3 Knaggen	

1) Lochkreisdurchmesser (mm) / Zahl der Schraubenlöcher

Gewindeflansche

Kupplungen System Storz für Feuerwehren,
mobile Wasserversorgung und Industrie

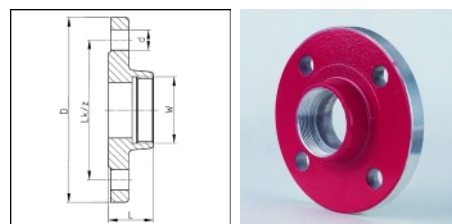


Gewindeflansche

mit Innengewinde

Werkstoffe

Aluminiumlegierung (A) **Kupferlegierung (K)**



Nennweite DN	Anschluss-gewinde W	Baulänge L (mm)	Flansch-durchmesser D (mm)	LK/z 1)	Lochdurch-messer (mm)	Gewicht (kg)	Hinweise	Artikel-num-mer
50	G 2	40	165	125/4	18	1,000		
50	G 2	40	165	125/4	18	2,800		
65	G 2½	47	185	145/4	18	1,480		
80	G 2½	47	200	160/8	18	1,500		
100	G 4	30	220	180/8	18	1,600		
100	G 4½	28	220	180/8	18	1,500		
150	G 6	45	285	240/8	22	2,400		

1) Lochkreisdurchmesser (mm) / Zahl der Schraubenlöcher

mit Außengewinde

Nennweite DN	Anschluss-gewinde W	Baulänge L (mm)	Flansch-durchmesser D (mm)	LK/z 1)	Lochdurch-messer (mm)	Gewicht (kg)	Hinweise	Artikel-num-mer
50	G 2 A	40	165	125/4	18	1,000		
65	G 2½ A	47	185	145/4	18	1,000		
80	G 2½ A	47	200	160/8	18	1,600		
80	G 3 A	47	200	160/8	18	1,500		
100	G 4 A	50	220	180/8	18	1,900		
100	G 4½ A	53	220	180/8	18	1,830		
125	G 5 A	60	250	210/8	18	3,200		
150	G 6 A	58	285	240/8	22	3,900		
200	G 8 A	85	340	295/8	22	6,700	gegossen PN 10	
200	G 8 A	85	340	295/12	22	6,700		

1) Lochkreisdurchmesser (mm) / Zahl der Schraubenlöcher



Gewinde-Übergangsstücke

Nippel

Werkstoffe

Aluminiumlegierung (A)



Gewinde	Gewinde	Außendurchmesser (mm)	Länge (mm)	Gewicht (kg)	Hinweise	Artikelnummer
G 1½ A	G 1 A	48	28	0,120		
G 1½ A	G 1¼ A	48	34	0,060		
G 2 A	G 1¼ A	60	50	0,140		
G 2 A	G 1½ A	74	45	0,210		
G 2 A	G 2 A	75	43	0,080		
G 2½ A	G 2 A	75	38	0,125		
G 2½ A	G 2½ A	80	50	0,190		
G 3 A	G 2½ A	88	48	0,190		
G 3 A	G 3 A	88	45	0,190		
G 4 A	G 2½ A	113	55	0,280		
G 4 A	G 3 A	113	55	0,300		
G 4 A	G 4 A	113	45	0,300		
G 4½ A	G 2½ A	126	55	0,410		
G 5 A	G 4 A	138	56	0,560		
G 6 A	G 5 A	165	57	1,140		

Muffennippel

Werkstoffe

Aluminiumlegierung (A)



Gewinde	Gewinde	Außendurchmesser (mm)	Länge (mm)	Gewicht (kg)	Hinweise	Artikelnummer
G 1	G 1¼ A	45	19	0,050		
G 1	G 1½ A	48	22	0,060		
G 1	G 2 A	60	22	0,050		
G 1¼	G 1 A	50	33	0,050		
G 1½	G 2 A	60	56	0,050		
G 1½	G 1¼ A	56	38	0,070		
G 1½	G 2 A	62	26	0,065		
G 2	G 1 A	68	56	0,090		
G 2	G 1¼ A	68	39	0,090		
G 2	G 2 A	74	46	0,090		
G 2	G 2½ A	75	36	0,125		
G 2½	G 1½ A	85	54	0,170		
G 2	G 1½ A	70	44	0,180		
G 2½	G 2 A	85	54	0,200		
G 2½	G 2½ A	86	48	0,200		
G 2½	G 3 A	90	24	0,110		
G 2½	G 4 A	113	65	0,300		
G 3	G 2 A	98	50	0,370		



Gewinde-Übergangsstücke

Kupplungen System Storz für Feuerwehren,
mobile Wasserversorgung und Industrie



G 3	G 2½ A	95	48	0,280		
G 3	G 4 A	113	27	0,400		
G 4	G 2½ A	127	65	0,300		
G 4	G 3 A	127	55	0,700		
G 4	G 4½ A	126	28	0,180		
G 4	G 5 A	139	43	0,800		
G 4	G 5 A	139	50	1,500		
G 4	G 6 A	164	43	0,860		
G 4½	G 4 A	144	53	0,420		
G 4½	G 5 A	149	43	0,790		
G 5	G 4 A	148	63	0,800		
G 5	G 4½ A	152	56	0,910		
G 5	G 6 A	164	38	0,500		

Muffen

Werkstoffe

Aluminiumlegierung (A)



Gewinde	Gewinde	Außendurchmesser (mm)	Länge (mm)	Gewicht (kg)	Hinweise	Artikelnummer
G 1½	G 1	55	35	0,130		
G 2	G 1¼	74	48	0,140		
G 2	G 1½	74	45	0,130		
G 2	G 2	75	38	0,130		
G 2½	G 2	102	48	0,150		
G 2½	G 2½	87	40	0,220		
G 3	G 2½	105	48	0,190		
G 4	G 4	134	45	0,350		
G 4½	G 4	148	52	0,350		
G 5	G 4	152	58	0,800		

