

# Produktdatenblatt WES220-BEV-IG

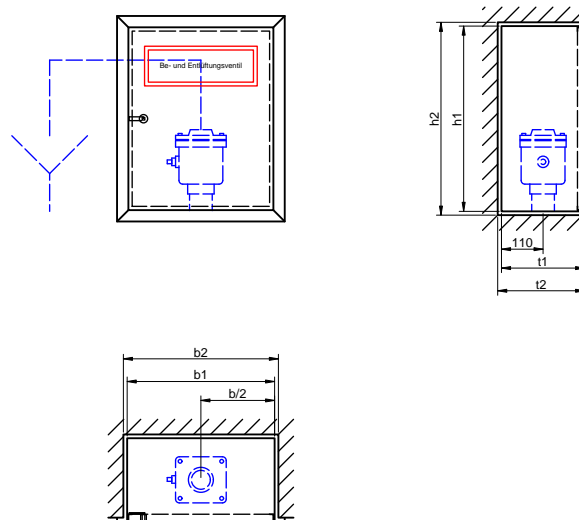
Schutzschrank mit Be- und Entlüftungsventil zum Anschluss an Löschwasseranlage „trocken“ oder „nass-trocken“



Be- und Entlüftestelle gemäß TRVB 128, Unterputzschrank mit Ventil zur Be- und Entlüftung einer Löschwasserleitung „trocken“ oder „nass-trocken“.

**WES220-BEV-IG**  
Unterputz, BEV IG  
Österreich

Tropfwasserleitung mit Öffnung zum freien Auslauf vom Auftraggeber vor Ort herzustellen!



Modell	b1	h1	t1	b2	h2	t2
WES220-BEV-IG	390	490	220	410	510	230

Technische Änderungen vorbehalten. Maße in mm. Abbildung 1:20. Ausschreibungstext umseitig.





## **Schutzschrank mit Be- und Entlüftungsventil gemäß TRVB 128**

Unterputzschrank

### **Schrank**

- **Wanne:** Stahlblech, Mindestmaterialstärke 1,25 mm, allseits gekantet und geschweißt, vier Montagebohrungen 11 mm in der Rückwand, je 5 cm von den Rändern
- **Türrahmen:** Stahlsonderprofil, Mindestmaterialstärke 2 mm, kaltgewalzt, verwindungsarm, mit dem Schrank verschweißt, gleichzeitig als Putzleiste gefertigt
- **Türe:** Stahlblech, Mindestmaterialstärke 1,25 mm, allseits gekantet, bündig im Rahmen liegend, angeschlagen mit Spezialscharnier, 180° öffnend
- **Türverschluss:** Vierkantverschluss ÖNORM B 8250
- **Korrosionsschutz:** Phosphatgrundierung rotbraun

### **Ausstattung**

- 1 Be- und Entlüftungsventil gemäß TRVB 128, automatische Schwimmersteuerung, Ventilgehäuse PN 40 aus GJS400, rot beschichtet, seitliches Prüfventil aus Messing, Überlauf DN 32 R 1¼" IG, Einbaulage senkrecht, Anschluss Rohrgewinde DN 50 2" IG; Öffnung zum freien Auslauf vor Ort herzustellen!
- 1 Hinweisschild „Be- und Entlüftungsventil“ 297 x 105 mm gemäß ÖNORM F 2030, selbstklebend

### **Abmessungen**

b 390 x h 490 x t 220 mm

### **Nischenmaße**

b 410 x h 510 x t 230 mm

### **Fabrikat**

BST

### **Modell**

WES220-BEV-IG

### **Liefernachweis**

BST Brandschutztechnik GmbH, Gewerbepark 32, 6068 Mils, Österreich  
Telefon +43-5223-414 11, E-Mail [info@bst.at](mailto:info@bst.at), Web [www.bst.at](http://www.bst.at)

