

# Produktdatenblatt WES300-LS

Schutzschrank mit Löschwassereinspeisestelle zum Anschluss an Löschwasseranlage „trocken“

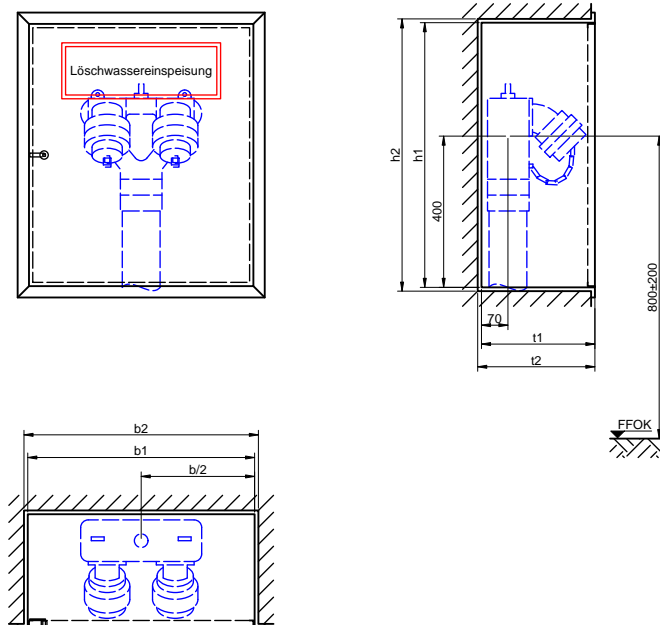


Löschwassereinspeisestelle gemäß TRVB 128, Unterputzschrank mit Einspeisearmatur zur Versorgung der Löschwasserleitung „trocken“ durch die Einsatzkräfte der Feuerwehr.

**WES300-LS**

Unterputz, ESA S  
Österreich

Separater Entleerungshahn an der tiefsten Stelle der Löschwasserleitung erforderlich!



Modell	b1	h1	t1	b2	h2	t2
WES300-LS	600	700	300	620	720	310

Technische Änderungen vorbehalten. Maße in mm. Abbildung 1:20. Ausschreibungstext umseitig.



**Schutzschrank mit Löschwassereinspeisearmatur gemäß TRVB 128**

Unterputzschrank

**Schrank**

- **Wanne:** Stahlblech, Mindestmaterialstärke 1,25 mm, allseits gekantet und geschweißt, vier Montagebohrungen 11 mm in der Rückwand, je 5 cm von den Rändern
- **Türrahmen:** Stahlsonderprofil, Mindestmaterialstärke 2 mm, kaltgewalzt, verwindungsarm, mit dem Schrank verschweißt, gleichzeitig als Putzleiste gefertigt
- **Türe:** Stahlblech, Mindestmaterialstärke 1,25 mm, allseits gekantet, bündig im Rahmen liegend, angeschlagen mit Edelstahl-Spezialscharnier, 180° öffnend
- **Türverschluss:** Vierkantverschluss ÖNORM B 8250
- **Korrosionsschutz:** Phosphatgrundierung rotbraun

**Ausstattung**

- 1 Einspeisearmatur stehend gemäß DIN 14461-4, DN 80 PN 16, Verschraubung Abgang 3" Innengewinde mit Überwurfmutter, 2 B-Kupplungsanschlüsse DIN 14308, Blindkupplungen mit Druckentlastungsbohrungen, federbelastete Rückschlagventile, Gehäuse aus Rotguss, Fest- und Blindkupplungen aus Leichtmetall, Stahlteile aus nichtrostendem Stahl; Separater Entleerungshahn an der tiefsten Stelle der Löschwasserleitung erforderlich!
- 1 Hinweisschild „Löschwassereinspeisung“ 420 x 148 mm gemäß ÖNORM F 2030, Folie selbstklebend

**Abmessungen**

b 600 x h 700 x t 300 mm

**Nischenmaße**

b 620 x h 720 x t 310 mm

**Fabrikat**

BST

**Modell**

WES300-LS

**Liefernachweis**

BST Brandschutztechnik GmbH, Gewerbepark 32, 6068 Mils, Österreich  
Telefon +43-5223-414 11, E-Mail info@bst.at, Web www.bst.at

