

## Steinfänger in Durchgangsform mit Flanschanschluss

Zubehör Löschwassertechnik,  
Wasserversorgungs- und Druckerhöhungsanlagen

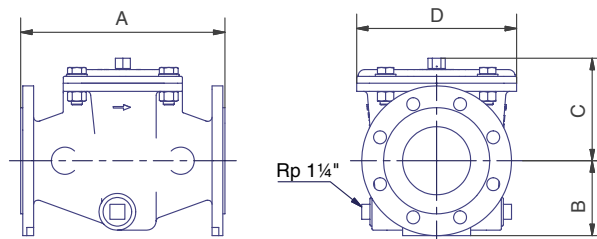


## Steinfänger in Durchgangsform mit Flanschanschluss

SFF

Steinfänger

- Siebgewebe aus Edelstahl SS-316,
- Standardsieb 2 mm Maschenweite,
- Gehäuse, Deckel und Siebrahmen Duktulguss EN-GJS-400 (GGG-40) mit Epoxi-Pulverbeschichtung,
- Schrauben und Bolzen aus Edelstahl,
- zwei seitliche Spülanschlüsse,
- Temperaturbereich: bis 80 °C.



Bezeichnung	Abbildung
SFF-50 - Ausführung 2" Nennweite DN 50, Flansch PN 10 - 40, Baulänge A: 230 mm, B: 82,5, C: 96, D: 200 mm, Gewicht: 13,8 kg, Kv 130 m³/h, Cv 36 l/s, K 0,6.	
SFF-65 - Ausführung 2½" Nennweite DN 65, Flansch PN 10 - 40, Baulänge A: 230 mm, B: 92,5, C: 96, D: 200 mm, Gewicht: 14,6 kg, Kv 219 m³/h, Cv 61 l/s, K 0,6.	
SFF-80 - Ausführung 3" Nennweite DN 80, Flansch PN 10 - 40, Baulänge A: 300 mm, B: 103, C: 150, D: 235 mm, Gewicht: 22 kg, Kv 316 m³/h, Cv 88 l/s, K 0,7.	
SFF-100 - Ausführung 4" Nennweite DN 100, Flansch PN 10 - 40, Baulänge A: 300 mm, B: 110, C: 150, D: 235 mm, Gewicht: 23 kg, Kv 550 m³/h, Cv 153 l/s, K 0,5.	

## Wartungshinweis

- Steinfänger jährlich öffnen und eventuelle Verschmutzungen entfernen.

